

## Indicazioni per l'individuazione delle

### Aree interessate dalle misure del PSR 2007-2013 e dalla Direttiva Nitrati

Lo strumento permette la consultazione della “Carta regionale delle aree interessate al PSR 2007-2013, nonché delle zone vulnerabili all'inquinamento da nitrati di origine agricola” ad un livello di visualizzazione compreso tra la scala regionale (1:250.000) e la scala dei fogli di mappa catastali.

Per permettere agli utenti un facile orientamento e l'individuazione dei corpi aziendali viene utilizzata, come cartografia di base, la cartografia IGM in scala 1:25.000.

#### □ **Prerequisiti:**

- impostare lo schermo del computer con una risoluzione di almeno 1024 x 768 pixel, risoluzioni inferiori potrebbero rendere poco leggibile il contenuto grafico della mappa.
- Si consiglia di utilizzare come browser “Internet Explorer 6.0” o superiore.

#### □ **Avvertenze:**

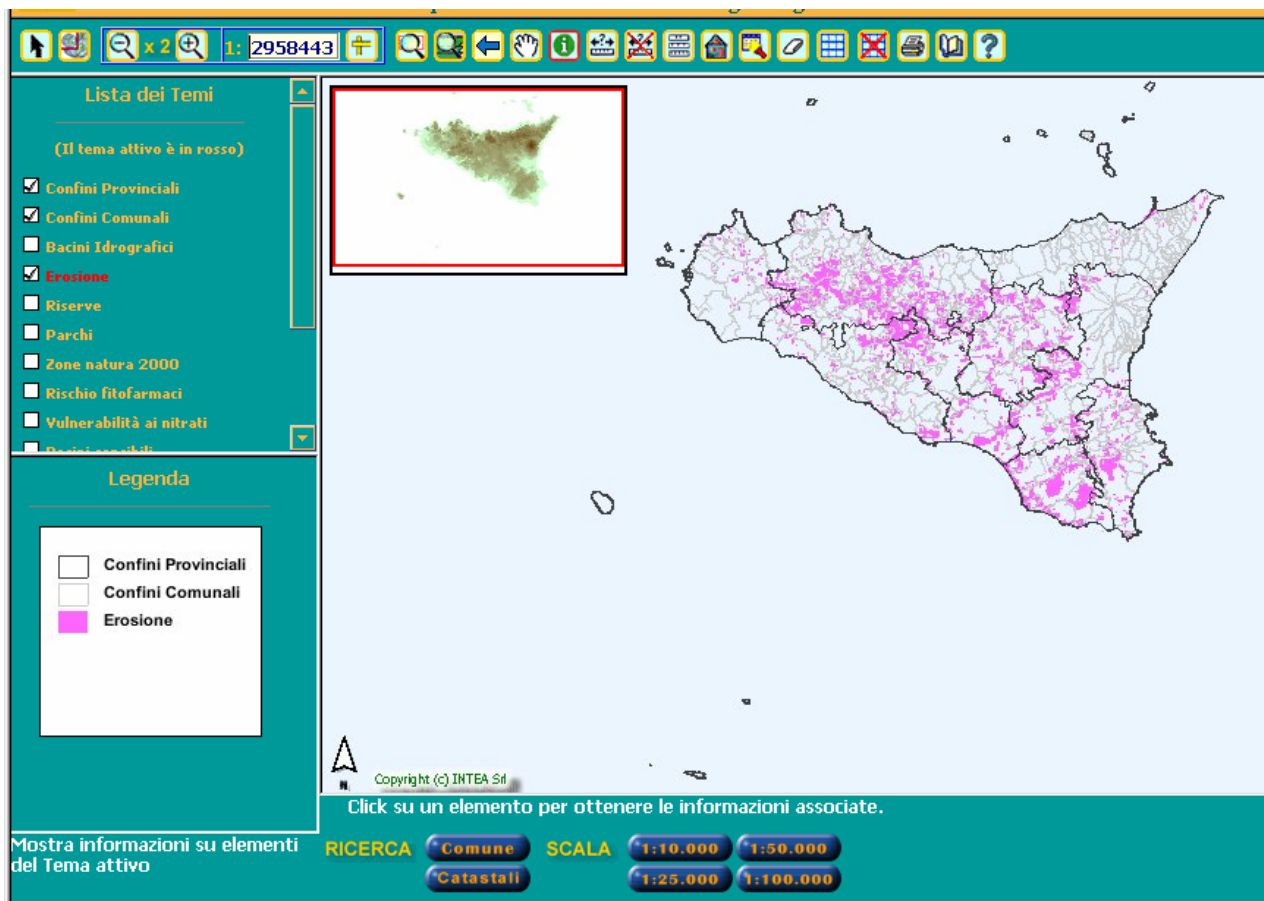
- La cartografia pubblicata è stata prodotta a scala di riconoscimento (1:250.000), ciò comporta che la sua utilizzazione deve tenere conto del limite informativo geografico e quindi gli eventuali ingrandimenti possono determinare delle approssimazioni.

#### □ **Modalità di consultazione:**

- Per visualizzare il tematismo desiderato, dalla “Lista dei temi”, spuntando la casella posta al lato dello stesso

The screenshot shows a web-based GIS application interface. The top toolbar includes navigation icons (home, back, forward, search, zoom in, zoom out, pan, rotate, print, help) and a search bar with the value '1: 2958443'. The left sidebar contains a 'Lista dei Temi' (List of Themes) section, which is circled in red. Below it is a 'Legenda' (Legend) section. The main map area displays a regional map of Italy with a red box highlighting a specific area. The bottom navigation bar includes a 'RICERCA' (Search) button, a 'Comune' (Municipality) button, a 'SCALA' (Scale) button, and four scale options: '1:10.000', '1:50.000', '1:25.000', and '1:100.000'. The text 'Mostra informazioni su elementi del Tema attivo' (Show information on active theme elements) is visible on the left. The text 'Click su un elemento per ottenere le informazioni associate.' (Click on an element to get the associated information.) is visible at the bottom. The copyright notice 'Copyright (c) INTEA Srl' is visible in the bottom left corner of the map area.

La pagina che si aprirà è la seguente:



2. Una volta evidenziato il tematismo l'utente può visualizzare l'area di interesse effettuando la ricerca del foglio di mappa catastale con la seguente procedura:

2.1. cliccare sul pulsante **RICERCA** **Catastali** oppure ; verrà visualizzata la seguente finestra

**Ricerca fogli di Mappa**


**Provincia:** AGRIGENTO


**Comune:** AGRIGENTO


**Foglio:** 1

**trova**

**N. 192 fogli trovati**

- 2.2. selezionare dall'elenco la provincia, verranno elencati solo i comuni appartenenti alla stessa;
- 2.3. selezionare il comune, verranno elencati tutti i fogli di mappa catastali appartenenti allo stesso;
- 2.4. selezionare il foglio di mappa catastale interessato;
- 2.5. avviare la ricerca cliccando sul pulsante ; verrà visualizzata l'area ricercata.

3. Per l'utilizzo degli strumenti Web-Gis è disponibile la guida on line indicata con il simbolo .

4. E' possibile effettuare la stampa dell'area visualizzata alla stessa scala di visualizzazione tramite il pulsante ; la stampa sarà nel formato A3 o A4 in funzione delle impostazioni della stampante utilizzata.