

## PIANO DESCRITTIVO *(Indice ragionato degli argomenti)*

### A. Il soggetto proponente e i suoi protagonisti

- Presentazione del soggetto proponente (Impresa o Università/ERP<sup>1</sup>)  
(**Impresa:** *forma e composizione societaria, oggetto sociale, breve storia, campo di attività;*  
**Università/ERP:** *denominazione, sede legale, codice fiscale, patrimonio, codice di iscrizione all'Anagrafe Nazionale delle Ricerche, struttura operativa coinvolta*);
- Vertice e management aziendale  
(*indicare i responsabili della gestione con le rispettive funzioni e responsabilità*);
- Elementi per la dimostrazione del requisito di stabile organizzazione in Sicilia  
(*indicare l'ubicazione e l'attività svolta in tutte le unità produttive gestite dal soggetto proponente*);
- Descrizione della struttura organizzativa e produttiva (Impresa o Università/ERP<sup>1</sup>)  
(*indicare il tipo di struttura organizzativa e produttiva di cui dispone il soggetto proponente e la composizione, quantitativa e qualitativa dell'intero organico*);
- Descrizione della situazione economica, finanziaria e patrimoniale del soggetto proponente con riferimento agli ultimi due esercizi ed a quello in corso.

### B. Settore di attività e caratteristiche del mercato

- Descrizione del settore di attività nel quale opera il soggetto proponente e sue caratteristiche principali sotto il profilo tecnologico e produttivo (Impresa o Università/ERP<sup>1</sup>);
- Indicazione dei principali accordi tecnici e/o commerciali, di licenze e brevetti detenuti;
- Dimensioni ed andamento del mercato sia nazionale che estero;
- Posizione del soggetto proponente nel mercato e previsioni per il successivo triennio con indicazione della propria clientela attuale e potenziale;
- Descrizione del sistema competitivo con indicazione dei principali concorrenti, sia nazionali che esteri, e delle relative quote di mercato detenute.

### C. L'organizzazione dei fattori produttivi ed il ciclo di produzione

- Descrizione del processo produttivo attuale;
- Risultati produttivi ed economici ottenuti negli ultimi due esercizi per vendite e prestazioni (*suddivisi per prodotti/linee di prodotto*).
- Obiettivi produttivi ed economici perseguiti (*descrivere quali sono gli effetti produttivi ed economici attesi a seguito del programma di ricerca e sviluppo*);

### D. Programmi aziendali di R&S nel medio periodo

- Indicazione degli eventuali ulteriori programmi di ricerca e sviluppo previsti anche negli anni di durata del programma proposto;
- Fornire gli aspetti quantitativi in merito all'evoluzione, nell'ultimo triennio e nel periodo di svolgimento del programma proposto, delle spese di ricerca e sviluppo, del numero delle persone che si dedicano alle attività di R&S (compatibilità degli impegni richiesti dal progetto proposto con le altre attività in contemporaneo svolgimento) e del rapporto tra R & S e fatturato secondo il seguente prospetto:

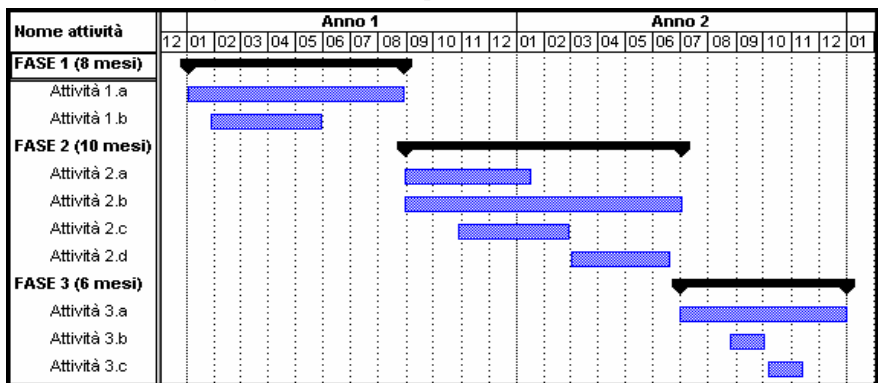
	Media valori triennio	Media periodo programma
Spese di R & S		
Addetti alle attività di R & S		
Fatturato (.000 €)		
Spese R & S / fatturato		

- Indicazione delle eventuali strutture di ricerca e sviluppo e/o di progettazione presenti in azienda (*laboratori e relative superfici, attrezzature di particolare rilievo, rapporti sistematici con organizzazioni esterne di ricerca*);

- Indicazione, inoltre, degli altri elementi distintivi del programma, specificando se:
  - a) cosa succedrebbe al programma in assenza dell'intervento agevolativo (*non verrebbe realizzato; verrebbe realizzato con modalità ed obiettivi diversi; altra spiegazione*);
  - b) cosa succederà con la realizzazione del programma (*verranno conseguiti risultati d'avanguardia rispetto allo stato dell'arte nazionale e almeno allineati a quello mondiale; verranno conseguiti risultati in settori per i quali il mercato presenta delle lacune; verranno sostenuti costi supplementari connessi a collaborazioni extraregionali o transfrontaliere*).

**E. L'iniziativa proposta per le agevolazioni**

- Titolo: .....
- Sintesi e caratteristiche salienti dell'iniziativa  
(*descrivere sinteticamente l'iniziativa che si intende realizzare, indicando anche le date di avvio e di ultimazione previste, nonché l'esercizio "a regime"*);
- Presupposti e motivazioni che ne sono all'origine  
(*indicare le ragioni produttive, commerciali, economiche e strategiche dell'impresa; coerenza rispetto alle esigenze del territorio*);
- Tema generale del programma  
(*descrivere l'attuale tecnologia prima dell'introduzione della innovazione oggetto del programma, con particolare riferimento ai problemi esistenti e a quelli che possono essere risolti con l'introduzione dell'innovazione – evidenziare in una tabella gli aspetti innovativi rispetto alla tecnologia esistente*);
- Obiettivo finale del programma  
(*descrivere, evidenziandone le caratteristiche e le prestazioni, il prodotto, il processo o il servizio da sviluppare, le principali problematiche tecnico-scientifiche e tecnologiche da risolvere per conseguire l'obiettivo e le soluzioni previste, caratteristiche e prestazioni da realizzare - modalità di funzionamento, specifiche quantitative da conseguire - valori dei principali parametri operativi*);
- Attività del programma  
(*descrivere, per ogni attuatore, le singole attività per ciascuna fase di sviluppo precompetitivo e di ricerca industriale del programma, articolate in eventuali studi di fattibilità, sperimentazione, sviluppo e preindustrializzazione, attraverso le quali si prevede di raggiungere l'obiettivo finale del programma - Obiettivi Realizzativi - evidenziando i problemi progettuali da affrontare e le soluzioni tecnologiche proposte, gli acquisti necessari, le eventuali conoscenze, moduli, elementi componenti risultati già disponibili in azienda o acquisibili commercialmente nonché il previsto impiego di personale interno per ciascuna delle varie fasi di attività previste, suddividendolo per categoria - dirigenti, impiegati, operai e categorie speciali - ed indicando per ciascuna di esse il numero di unità ed il numero di ore previste, così come rappresentato al punto B9 del Modulo di domanda; descrivere inoltre le competenze, attinenti al progetto proposto, da acquisire all'esterno*);
- Tempi e luoghi di realizzazione del programma  
(*indicare: durata, in mesi, del programma; data di inizio e data di ultimazione, rappresentando il programma complessivo con un diagramma temporale lineare/GANTT, evidenziando le date previste di completamento dei singoli obiettivi realizzativi e di investimento; ubicazione degli stabilimenti presso i quali il programma sarà svolto ed eventuali collegamenti funzionali e produttivi con altre unità produttive gestiti dall'impresa; responsabile del programma, dati anagrafici, titolo di studio, rapporti con l'impresa richiedente. Allegare, inoltre, in separata sezione il relativo curriculum vitae*);



- Elementi di validità del programma  
*(descrivere gli aspetti più significativi, sotto il profilo tecnologico e con particolare riferimento allo sviluppo del settore in cui opera il soggetto, che caratterizzano la validità del programma);*
- Ricaduta degli effetti del programma  
*(descrizione dei vantaggi ottenibili dall'industrializzazione dei risultati del programma in termini tecnici, economici e commerciali, indicando, per questi ultimi, gli aspetti quantitativi e qualitativi e le loro ricadute sul conto economico del soggetto proponente; descrizione degli effetti del programma in termini occupazionali, di quota di mercato, di maggiori vendite e/o di minori costi. Indicare l'ubicazione delle unità produttive coinvolte nell'eventuale sfruttamento industriale);*
- Effetti di miglioramento ambientale  
*(descrizione degli eventuali miglioramenti ambientali, ivi compresi l'ambiente e le condizioni di lavoro, nonché dei risparmi energetici indotti dal programma).*

#### **F. Partenariato e Progetto Internazionale**

*(solo nel caso in cui il progetto comporti un partenariato tra più soggetti o Università\ERP e/o una collaborazione transfrontaliera effettiva con almeno un partner indipendente di un altro Stato membro)*

- Obiettivi del progetto internazionale  
*(descrivere sinteticamente gli obiettivi dell'intero progetto internazionale: prestazioni specifiche e obiettivi realizzativi);*
- Composizione qualitativa e quantitativa dei partenariati  
*(elencare i partecipanti all'intero progetto, indicandone la nazionalità, la misura delle attività svolte, descrivendo i compiti di ciascun partner - imprese, Università/ERP, etc - all'interno del progetto):*

<b>Partner</b>	<b>Nazione</b>	<b>% costi</b>	<b>Impresa, Università</b>	<b>Descrizione sintetica dei compiti di ciascun partner</b>
<b>Totale</b>		<b>100%</b>		

- Coordinamento  
*(descrivere le modalità di coordinamento complessive del progetto in rapporto alla presenza dei partner nazionali ed internazionali).*

#### **G. Investimenti previsti**

- Programma di spesa  
*(dettagliare gli investimenti esponendo anche le spese non agevolabili, utilizzando, l'articolazione di cui al punto B8 del modulo di domanda e ponendo particolare attenzione affinché gli importi delle spese agevolabili relativi ai singoli capitoli ed al totale dell'investimento e la relativa unità monetaria. Delle progettazioni, studi e assimilabili indicarne l'oggetto; dei macchinari, impianti e attrezzature fornire l'elenco analitico e indicare le principali caratteristiche costruttive e di prestazioni; dei brevetti indicare la compatibilità della relativa spesa con i conti economici previsionali e gli eventuali rapporti finanziari con il venditore);*
- Tempi di realizzazione del programma  
*(indicare la suddivisione dei costi per anno solare, a partire dalla data di inizio del progetto, secondo la tabella di cui al punto B7 del modulo di domanda).*

#### **H. Verifica dell'esito del progetto**

- Risultati disponibili a fine attività  
*(indicare gli obiettivi che dovrebbero essere raggiunti nonché il numero ed il tipo dell'eventuale realizzazione di prototipi e impianti pilota);*

- Modalità con cui sarà verificabile l'esito del progetto  
*(indicare prove da svolgere e risultati quantitativi attesi con riferimento al progetto).*
- I. Requisiti per la concessione della maggiorazione dell'agevolazione o della maggiorazione del punteggio per la graduatoria**  
*(solo se richieste)*
- J. Piano finanziario**
  - Chiarire il piano finanziario per la copertura dei fabbisogni derivanti dalla realizzazione del programma proposto, così come inserito nel punto C1 del Modulo di Domanda  
*(descrivere le fonti finanziarie interne ed esterne, già acquisite o da richiedere, e la relativa capacità di accesso al credito)*

---

<sup>1</sup> *nel caso in cui il progetto sia presentato in forma congiunta da più aziende e/o con la partecipazione di EPR/Università, i dati contenuti nelle sezioni dalla A alla D (sotto riportate) dovranno essere compilati da ogni soggetto partecipante (Impresa EPR/Università). Se si tratta di EPR o Università con attività multidisciplinare si dovranno riferire tutte le informazioni successive all'unità organizzativa autonoma di riferimento, Istituto o Dipartimento. I dati da compilare per EPR/Università sono evidenziati per ciascuna sezione.*