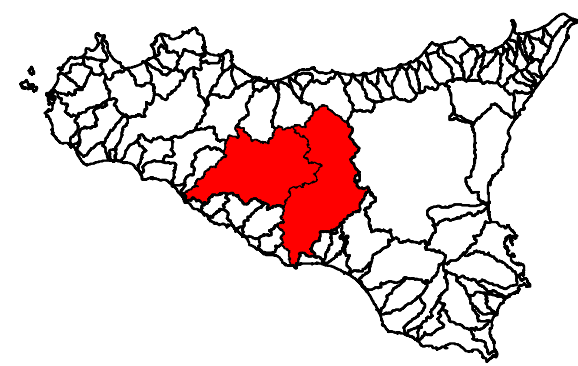
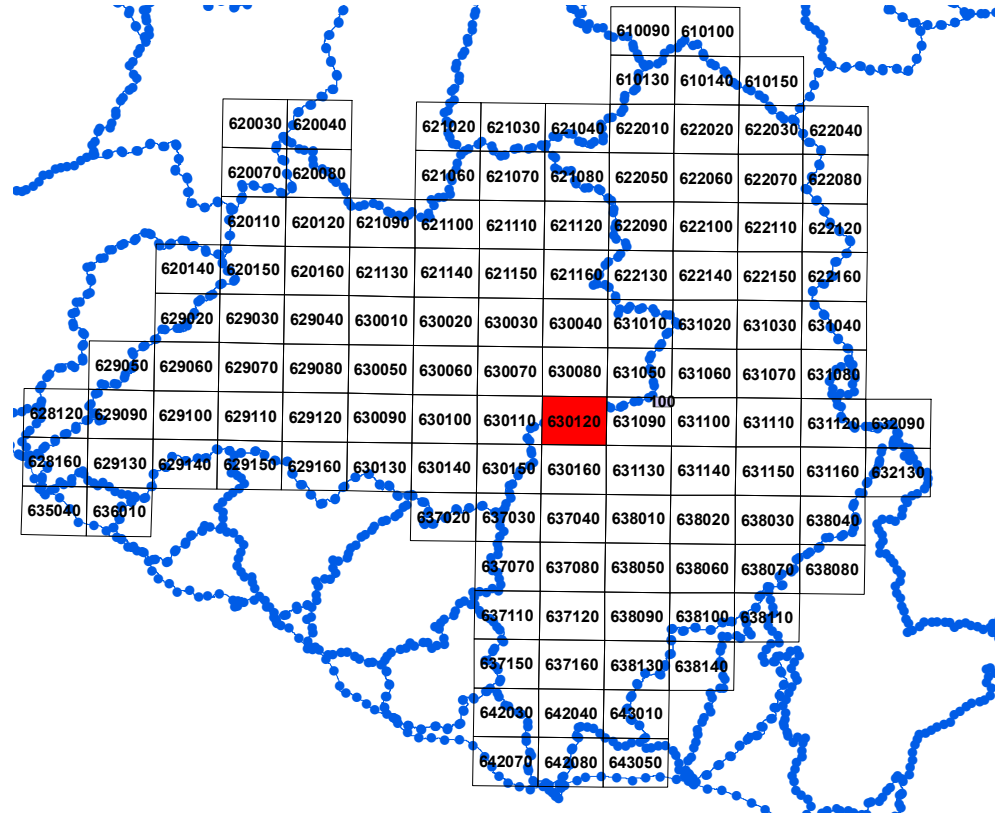


REPUBBLICA ITALIANA
Regione Siciliana
Presidenza della Regione Siciliana
Autorità di Bacino Del Distretto Idrografico della Sicilia
Servizio 2 "ASSETTO DEL TERRITORIO"
Unità Operativa 2.1
Aggiornamento del Piano Stralcio di Bacino
per l'Assetto Idrogeologico (P.A.I.)
(Art. 68 commi 4bis e 4ter del D. Lgs. 3 Aprile 2006, n. 152 e ss.mm. e ii.)

Previsione di Aggiornamento
Bacino idrografico del F. Platani (063) e
Bacino Idrografico del F. Imera meridionale (072)
GEOMORFOLOGIA
COMUNE di: CALTANISSETTA (CL)



CTR N. 630120 - SCALA 1:10.000
CARTA DEI DISSESTI



LEGENDA

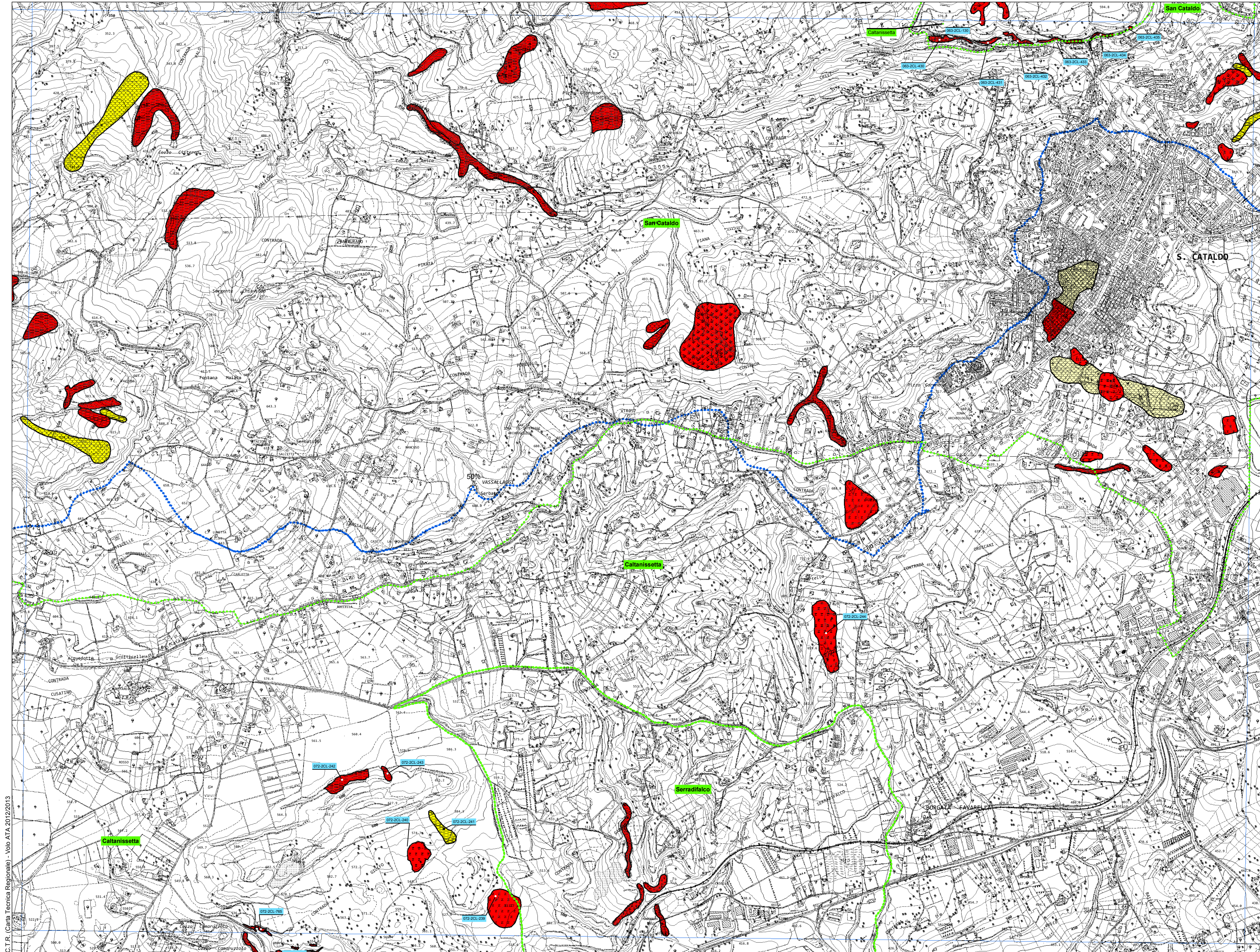
FENOMENI FRANOSI

- Crollo e/o ribaltamento
- Colamento rapido
- Sprofondamento
- Scorrimento
- Frana complessa
- Espansione laterale o deformazione gravitativa (DGPV)
- Colamento lento
- Area a franosità diffusa
- Deformazione superficiale lenta
- Calanco
- Dissesti dovuti ad erosione accelerata
- Sito d'attenzione

STATO DI ATTIVITA'

- Attivo
- Inattivo
- Quiescente
- Stabilizzato artificialmente o naturalmente

- Limite bacino idrografico
- Limite dell'area intermedia
- Limite comunale



C.T.R. (Carta Tecnica Regionale) - Volo ATA 2012/2013