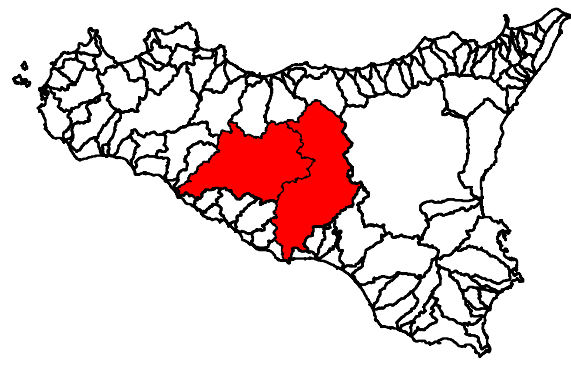
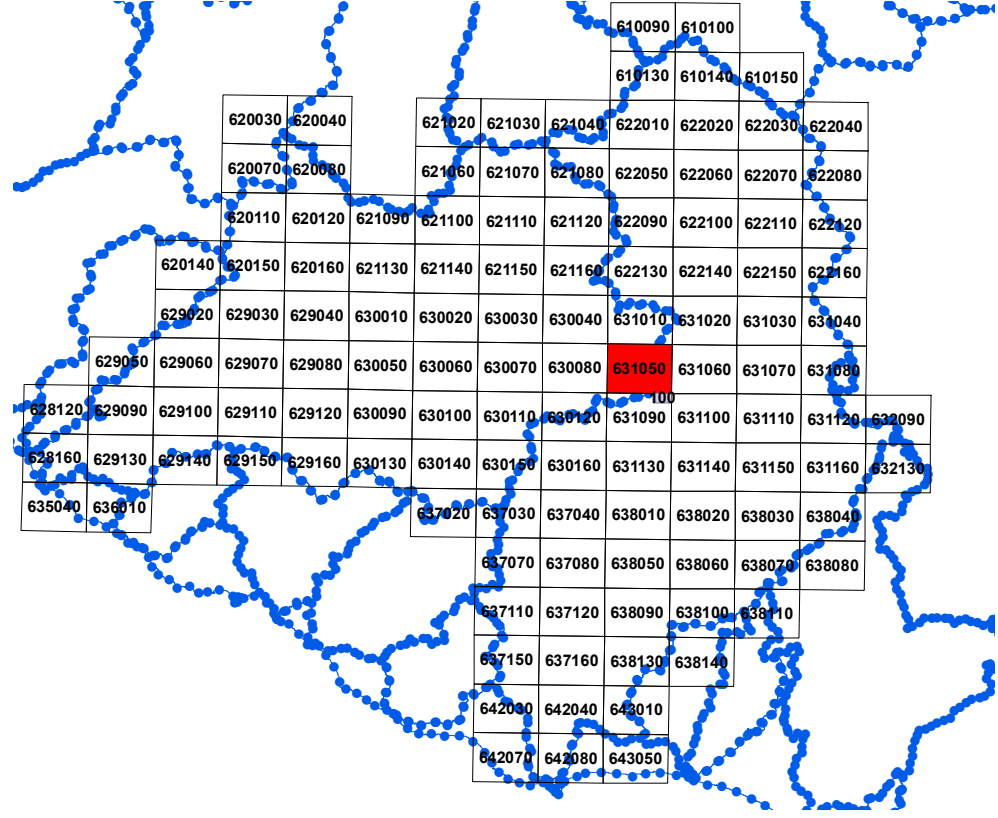


REPUBBLICA ITALIANA  
Regione Siciliana  
Presidenza della Regione Siciliana  
Autorità di Bacino Del Distretto Idrografico della Sicilia  
Servizio 2 "ASSETTO DEL TERRITORIO"  
Unità Operativa 2.1  
Aggiornamento del Piano Stralcio di Bacino  
per l'Assetto Idrogeologico (P.A.I.)  
(Art. 68 commi 4bis e 4ter del D. Lgs. 3 Aprile 2006, n. 152 e ss.mm. e ii.)

**Previsione di Aggiornamento**  
Bacino idrografico del F. Platani (063) e  
Bacino Idrografico del F. Imera meridionale (072)  
**GEOMORFOLOGIA**  
**COMUNE di: CALTANISSETTA (CL)**



CTR N. 631050 - SCALA 1:10.000  
CARTA DEI DISSESTI



## LEGENDA

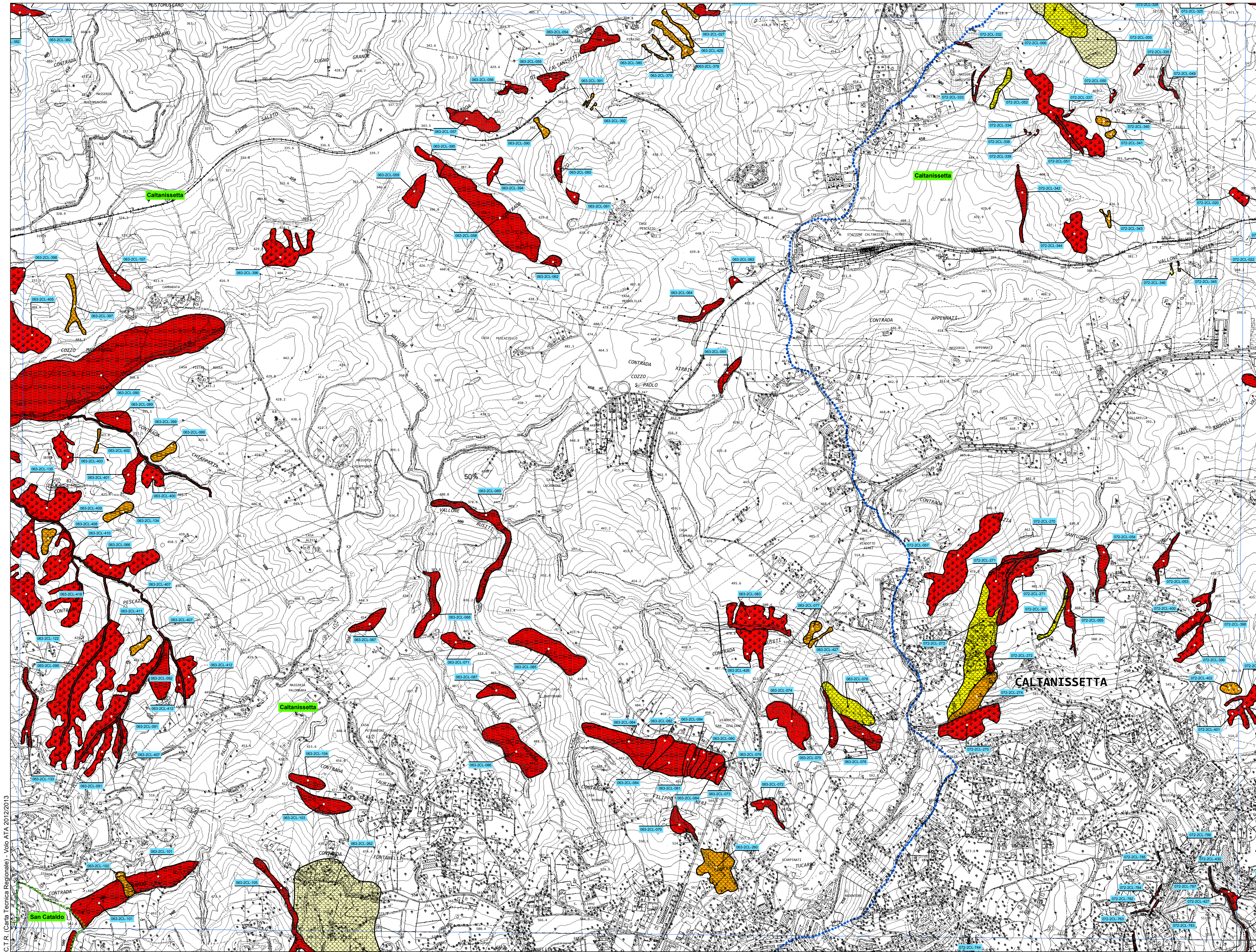
### FENOMENI FRANOSI

- Crollo e/o ribaltamento
- Colamento rapido
- Sprofondamento
- Scorrimento
- Frana complessa
- Espansione laterale o deformazione gravitativa (DGPV)
- Colamento lento
- Area a franosità diffusa
- Deformazione superficiale lenta
- Calanco
- Dissesti dovuti ad erosione accelerata
- Sito d'attenzione

### STATO DI ATTIVITA'

- Attivo
- Inattivo
- Quiescente
- Stabilizzato artificialmente o naturalmente

- Limite bacino idrografico
- Limite dell'area intermedia
- Limite comunale



C.T.R. (Carta Tecnica Regionale) - Volo ATA 20/2/2013