

REPUBBLICA ITALIANA



Regione Siciliana
Presidenza della Regione Siciliana
Autorità di Bacino del Distretto Idrografico della Sicilia

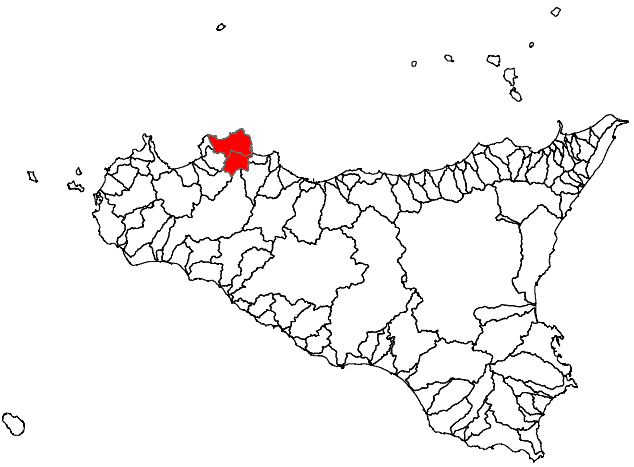
Servizio 2 "ASSETTO DEL TERRITORIO"

Aggiornamento del Piano Stralcio di Bacino
per l'Assetto Idrogeologico (P.A.I.)
(Art. 68 commi 4 bis e 4 ter del D.Lgs. 3 Aprile 2006, n. 152 e ss. nm. ii.)

Previsione di Aggiornamento

Bacino Idrografico del fiume Oreto (039)
Area Territoriale tra il fiume Oreto e Punta Raisi (040)

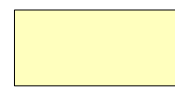



IDRAULICA
COMUNE DI PALERMO






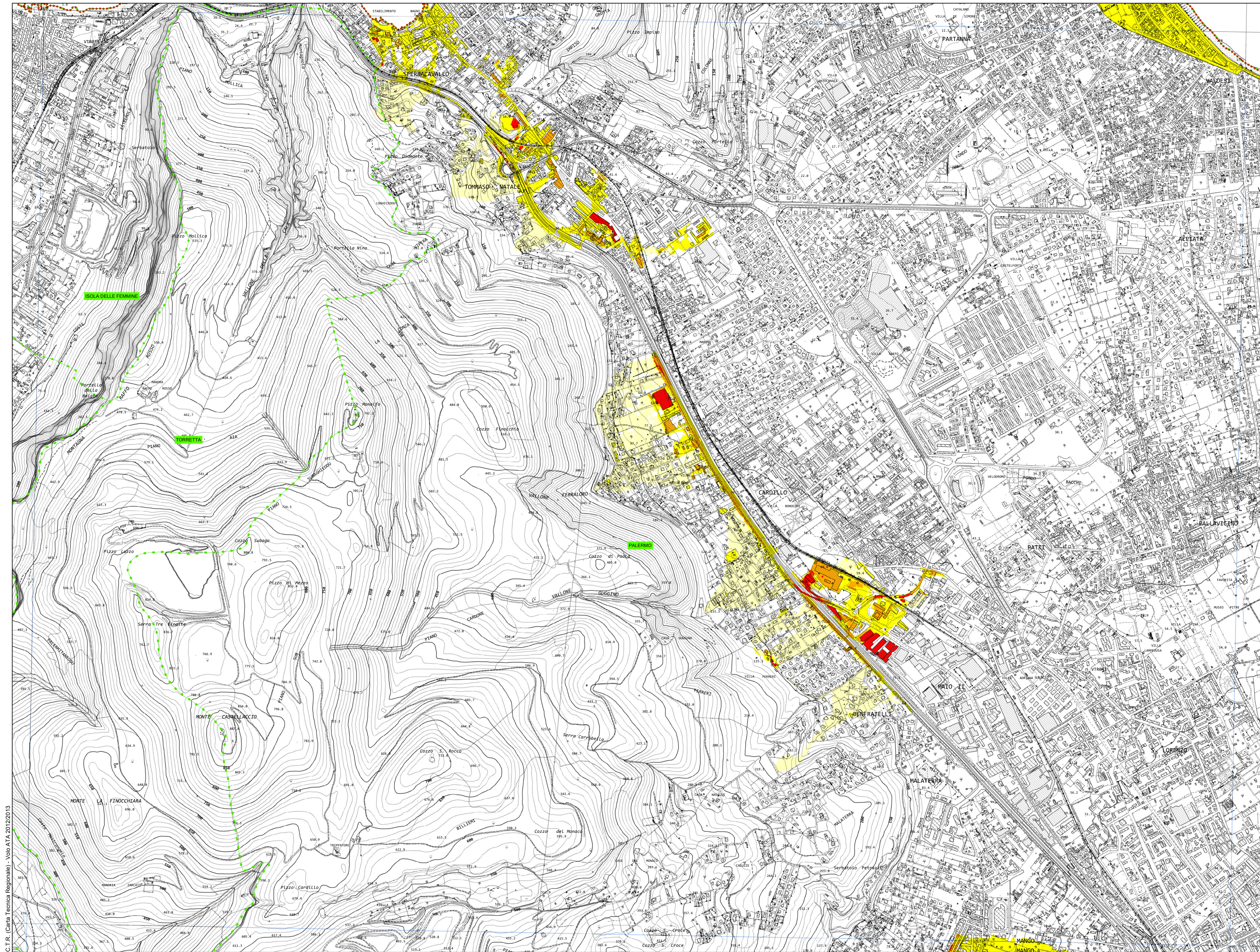
C.T.R. N. 594040 - SCALA 1:10.000
CARTA DEL RISCHIO PER FENOMENI DI ESONDAZIONE

LEGENDA

VALORI DEL RISCHIO IDRAULICO

-  R1 Rischio moderato
-  R2 Rischio medio
-  R3 Rischio elevato
-  R4 Rischio molto elevato

-  Limite bacino idrografico
-  Limite area territoriale
-  Limite comunale



C.T.R. (Carta Tecnica Regionale) - Volo ATA 2012/2013