

REPUBBLICA ITALIANA



Regione Siciliana
Presidenza della Regione Siciliana
Autorità di Bacino del Distretto Idrografico della Sicilia

Servizio 2 "ASSETTO DEL TERRITORIO"
Unità Operativa 2.1

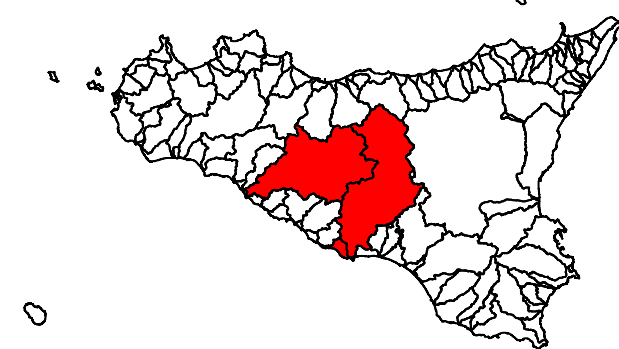
Aggiornamento del Piano Stralcio di Bacino
per l'Assetto Idrogeologico (P.A.I.)
(Art. 67 del D.Lgs. 3 Aprile 2006, n. 152 e ss. mm. ii.)

Conferenza programmatica del 01/03/2021
(Art. 130 della L.R. n. 6 del 03/05/2001)

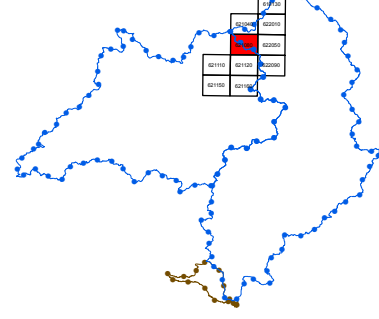
Bacino Idrografico del Fiume Platani (063)
Area Territoriale tra il Bacino del Fiume Palma
e Bacino del Fiume Imera Meridionale (071)
Bacino Idrografico del Fiume Imera Meridionale (072)

GEOMORFOLOGIA

COMUNE DI CASTELLANA SICULA



CTR N. 621080 - SCALA 1:10.000
CARTA DELLA PERICOLOSITA'



LEGENDA

LIVELLI DI PERICOLOSITA'

- P0 basso
- P1 moderato
- P2 medio
- P3 elevato
- P4 molto elevato
- Sito di attenzione; fascia di rispetto per probabile evoluzione del dissesto
- Limite di pericolosità e/o fascia di rispetto coperta da area a pericolosità maggiore/rischio

- Limite bacino idrografico
- Limite area territoriale
- Limite comunale

