

REPUBBLICA ITALIANA



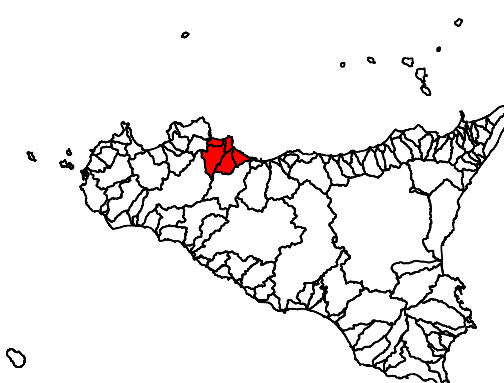
Regione Siciliana
Presidenza della Regione Siciliana
Autorità di Bacino del Distretto Idrografico della Sicilia
Servizio 2 "ASSETTO DEL TERRITORIO"
Unità Operativa 2.1

Aggiornamento del Piano Stralcio di Bacino
per l'Assetto Idrogeologico (P.A.I.)
(Art. 57 del D.Lgs. 3 Aprile 2006, n. 152 e ss. mm. ll.)

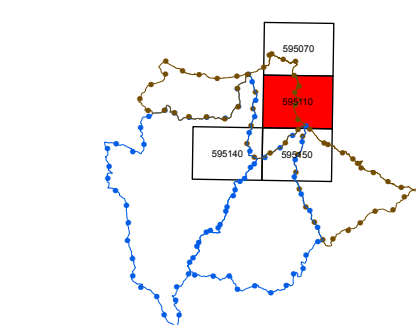
Conferenza programmatica del 03/03/2021
(Art. 150 della L.R. n. 8 del 03/05/2001)

Area territoriale tra il bacino del Fiume Milicia e il bacino del Fiume San Leonardo (034), Bacino idrografico del Fiume Milicia (035) e Area territoriale tra il bacino del Fiume Milicia e il bacino del Fiume Eleuterio (036) Bacino Idrografico del Fiume Eleuterio (037) e area tra i bacini del F. Eleuterio e del F. Oreto (038)

GEOMORFOLOGIA
COMUNE DI: SANTA FLAVIA



CTR N. 695110 - SCALA 1:10.000
CARTA DEI DISSESTI



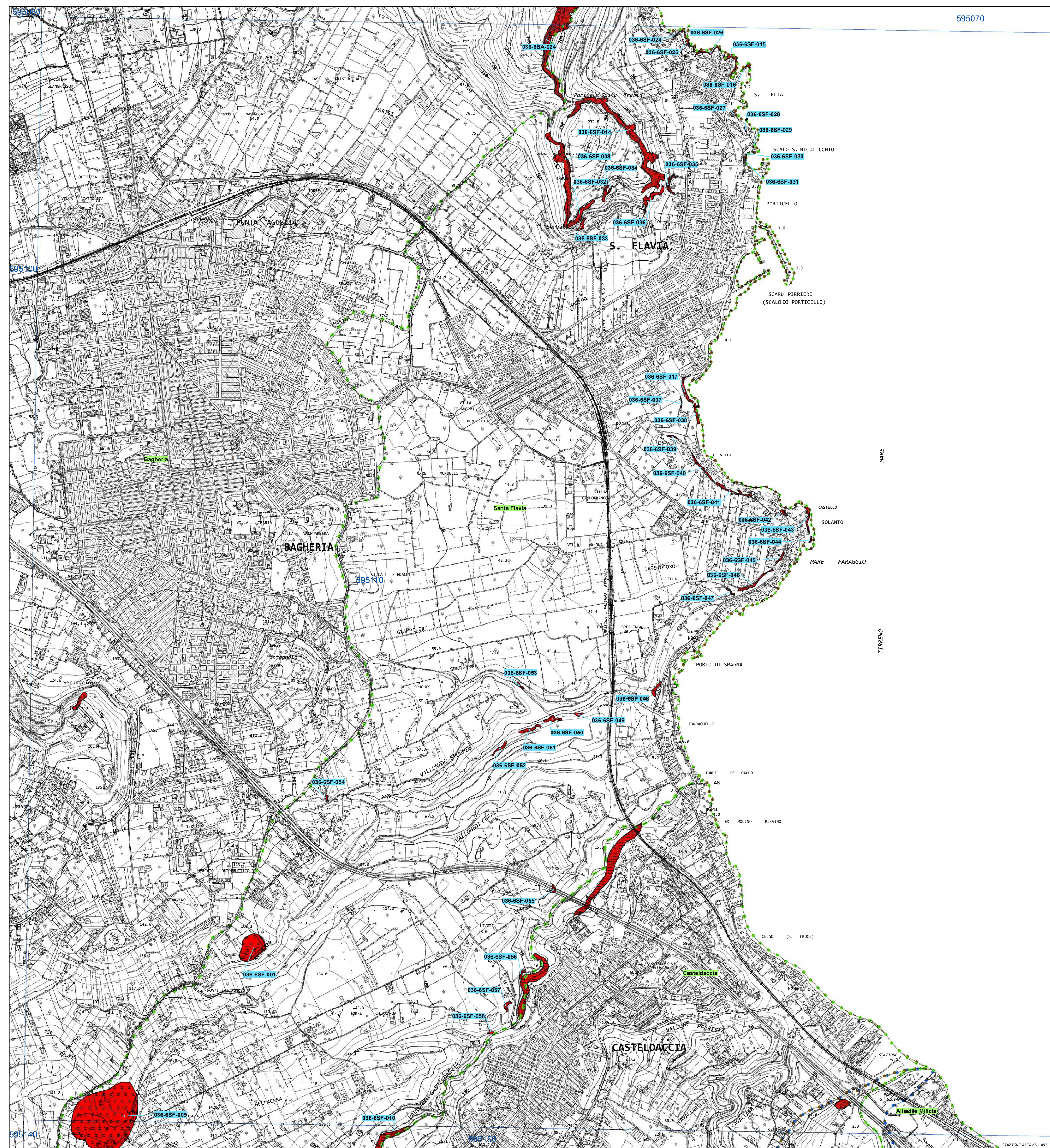
LEGENDA

FENOMENI FRANOSI

- Crollo e/o ribaltamento
- Colamento rapido
- Sprofondamento
- Scorrimento
- Frana complessa
- Espansione laterale o deformazione gravitativa (DGPV)
- Colamento lento
- Area a franosità diffusa
- Deformazione superficiale lenta
- Calanco
- Dissesti conseguenti ad erosione accelerata
- Sito di attenzione

STATO DI ATTIVITA'

- Attivo
- Inattivo
- Quiescente
- Stabilizzato artificialmente o naturalmente
- Limite bacino idrografico
- Limite area territoriale
- Limite comunale



595070

595180