

REPUBBLICA ITALIANA



Regione Siciliana
Presidenza della Regione Siciliana
Autorità di Bacino del Distretto Idrografico della Sicilia

Servizio 2 "ASSETTO DEL TERRITORIO"
Unità Operativa 2.1

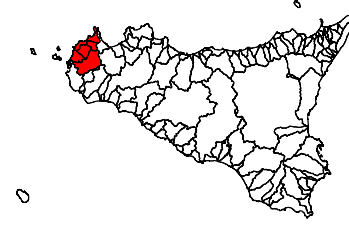
Aggiornamento del Piano Stralcio di Bacino
per l'Assetto Idrogeologico (P.A.I.)
(Art. 67 del D.Lgs. 3 Aprile 2006, n. 152 e ss. mm. i.)

Conferenza programmatica del 12/04/2021
(Art. 130 della L.R. n. 6 del 03/05/2001)

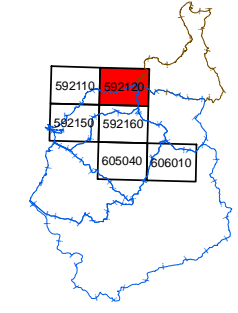
Bacino Idrografico del Torrente Forgia (048)
Area Territoriale tra il bacino del Torrente Forgia e
il bacino del Fiume Lenzi Baiata (048a)
Area Territoriale tra il bacino del Torrente Forgia e Punta di Solanto (047)
Bacino Idrografico del Fiume Lenzi-Baiata (049)
Bacino idrografico del Fiume Birgi (051) ed Area Territoriale tra il Bacino
Idrografico del Fiume Birgi ed il Bacino Idrografico del Fiume Lenzi (050)

GEOMORFOLOGIA

COMUNE DI: ERICE



CTR N.592120 - SCALA 1:10.000
CARTA DEI DISSESTI



LEGENDA

FENOMENI FRANOSI

- Crollo e/o ribaltamento
- Colamento rapido
- Sprofondamento
- Scorrimento
- Frana complessa
- Espansione laterale o deformazione gravitativa (DGPV)
- Colamento lento
- Area a franosità diffusa
- Deformazione superficiale lenta
- Calanco
- Dissesti conseguenti ad erosione accelerata
- Sito di attenzione

STATO DI ATTIVITA'

- Attivo
- Inattivo
- Quiescente
- Stabilizzato artificialmente o naturalmente
- Limite bacino idrografico
- Limite area territoriale
- Limite comunale

