

REPUBBLICA ITALIANA



Regione Siciliana  
Presidenza della Regione Siciliana  
Autorità di Bacino del Distretto Idrografico della Sicilia

Servizio 2 "ASSETTO DEL TERRITORIO"  
Unità Operativa 2.1

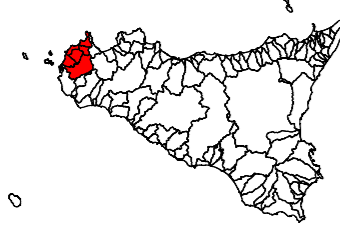
Aggiornamento del Piano Stralcio di Bacino  
per l'Assetto Idrogeologico (P.A.I.)  
(Art. 67 del D.Lgs. 3 Aprile 2006, n. 152 e ss. mm. i.)

Conferenza programmatica del 12/04/2021  
(Art. 150 della L.R. n. 6 del 03/05/2001)

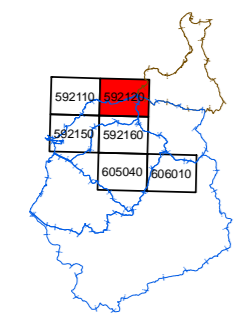
Bacino Idrografico del Torrente Forgia (048)  
Area Territoriale tra il bacino del Torrente Forgia e  
il bacino del Fiume Lenzi Baiata (048a)  
Area Territoriale tra il bacino del Torrente Forgia e Punta di Solanto (047)  
Bacino Idrografico del Fiume Lenzi-Baiata (049)  
Bacino idrografico del Fiume Birgi (051) ed Area Territoriale tra il Bacino  
Idrografico del Fiume Birgi ed il Bacino Idrografico del Fiume Lenzi (050)

GEOMORFOLOGIA

COMUNE DI: ERICE



CTR N.592120 - SCALA 1:10.000  
CARTA DELLA PERICOLOSITA'



### LEGENDA

#### LIVELLI DI PERICOLOSITA'

- P0 basso
- P1 moderato
- P2 medio
- P3 elevato
- P4 molto elevato
- Sito di attenzione; fascia di rispetto per probabile evoluzione del dissesto
- Limite di pericolosità e/o fascia di rispetto coperta da area a pericolosità maggiore/rischio

- Limite bacino idrografico
- Limite area territoriale
- Limite comunale

