

REPUBBLICA ITALIANA



Regione Siciliana
Presidenza della Regione Siciliana
Autorità di Bacino del Distretto Idrografico della Sicilia

Servizio 2 "ASSETTO DEL TERRITORIO"
Unità Operativa 2.1

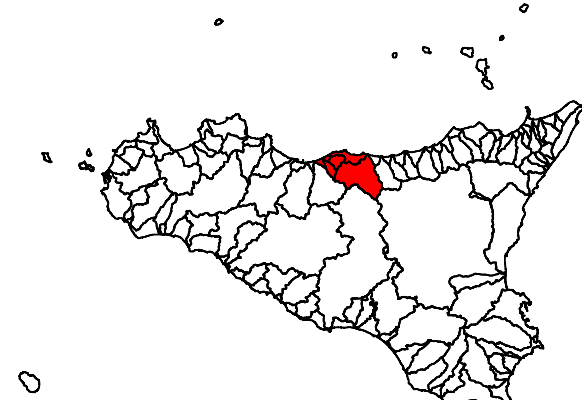
Aggiornamento del Piano Stralcio di Bacino
per l'Assetto Idrogeologico (P.A.I.)
(Art. 67 del D.Lgs. 3 Aprile 2006, n. 152 e ss. mm. ii.)

Conferenza programmatica del 23/03/2021
(PAI, 150 della L.R. n. 8 del 03/05/2001)

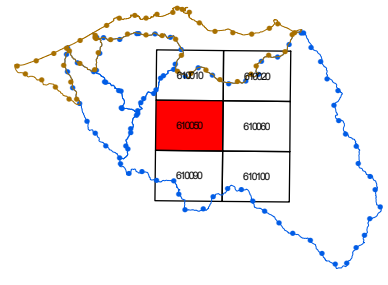
Bacino Idrografico del Fiume Pollina (026)
Area territoriale tra il bacino del Fiume Pollina e il bacino
del Fiume Lascari o Torrente Piletto (027)
Bacino idrografico del Fiume Lascari o T. Piletto e Area territoriale tra il
bacino del Fiume Lascari e il bacino del Torrente Roccella (028)
Bacino idrografico del Torrente Roccella e Area territoriale tra il bacino del
Torrente Roccella e il bacino del Fiume Imera settentrionale (029)

GEOMORFOLOGIA

COMUNE DI CASTELBUONO



CTR N. 610050- SCALA 1:10.000
CARTA DELLA PERICOLOSITA'



LEGENDA

LIVELLI DI PERICOLOSITA'

- P0 basso
- P1 moderato
- P2 medio
- P3 elevato
- P4 molto elevato
- Sito di attenzione; fascia di rispetto per probabile evoluzione del dissesto
- Limite di pericolosità e/o fascia di rispetto coperta da area a pericolosità maggiore/rischio

- Limite bacino idrografico
- Limite area territoriale
- Limite comunale

