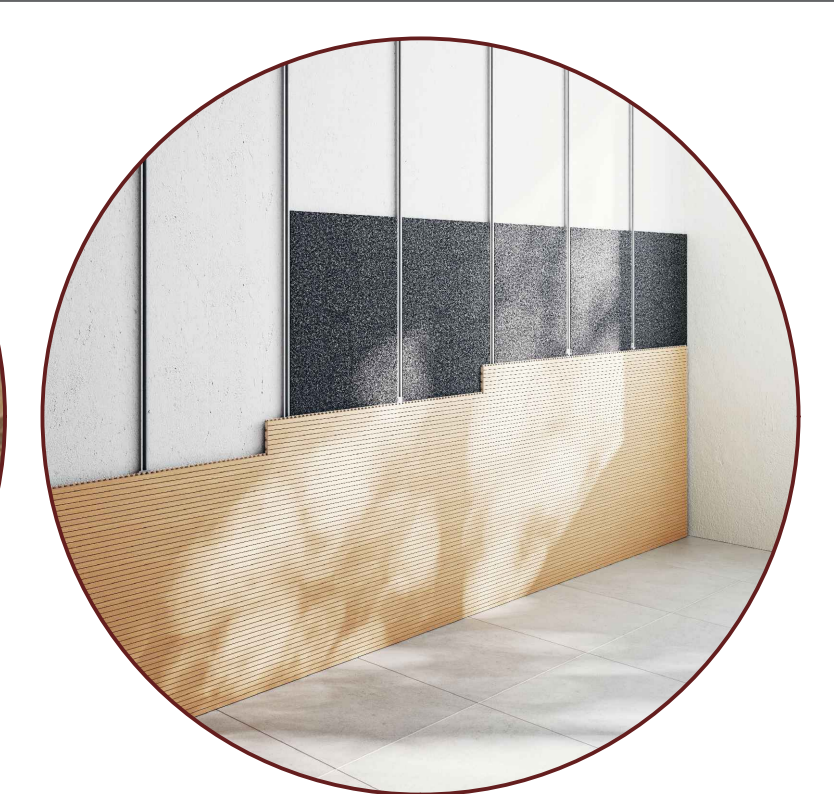
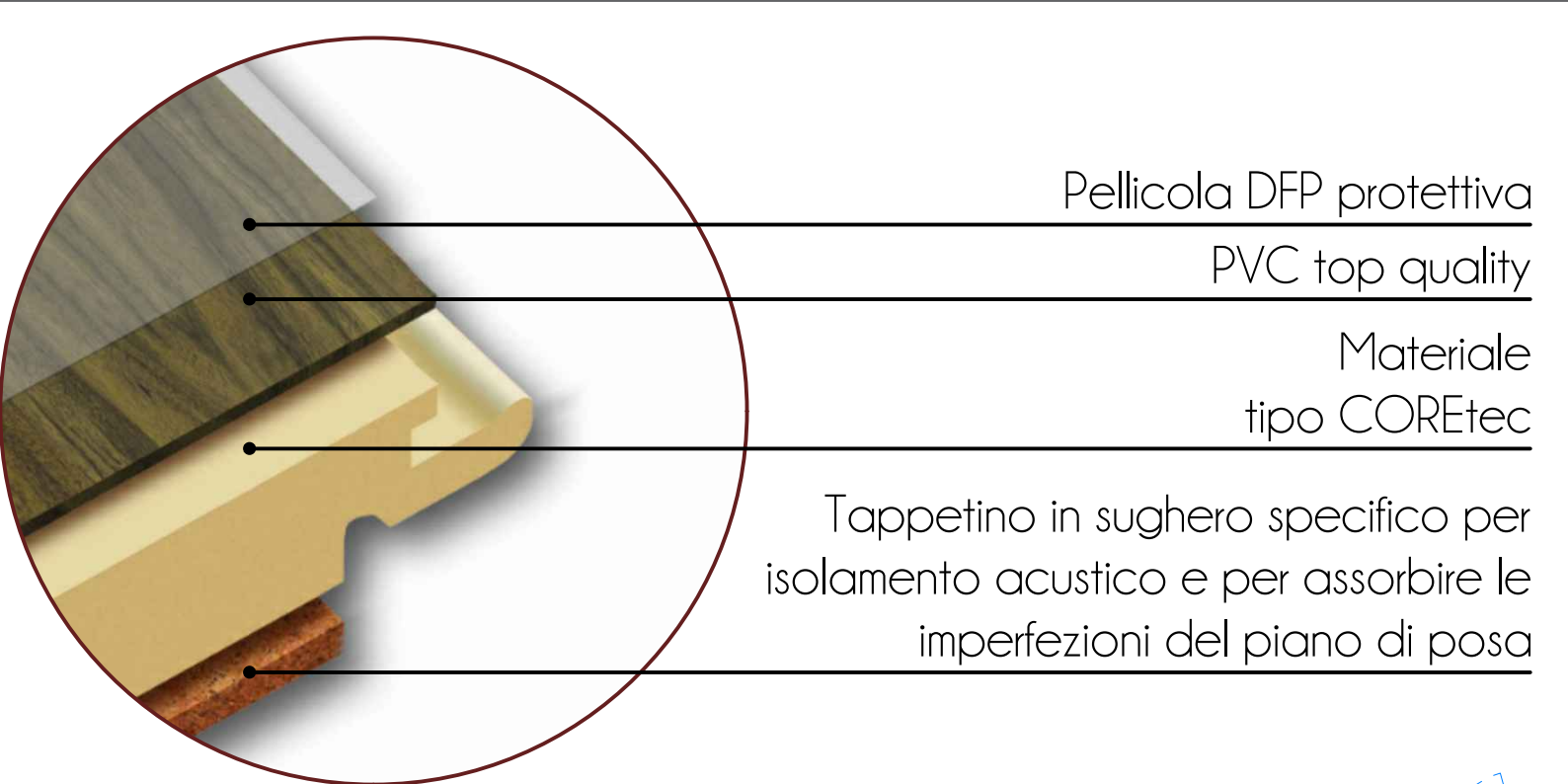


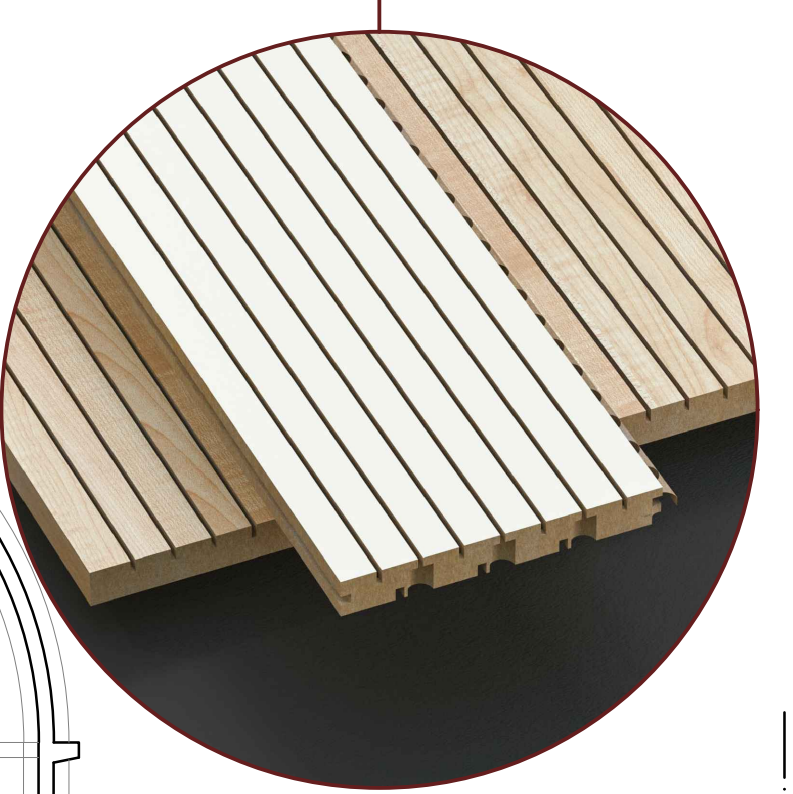
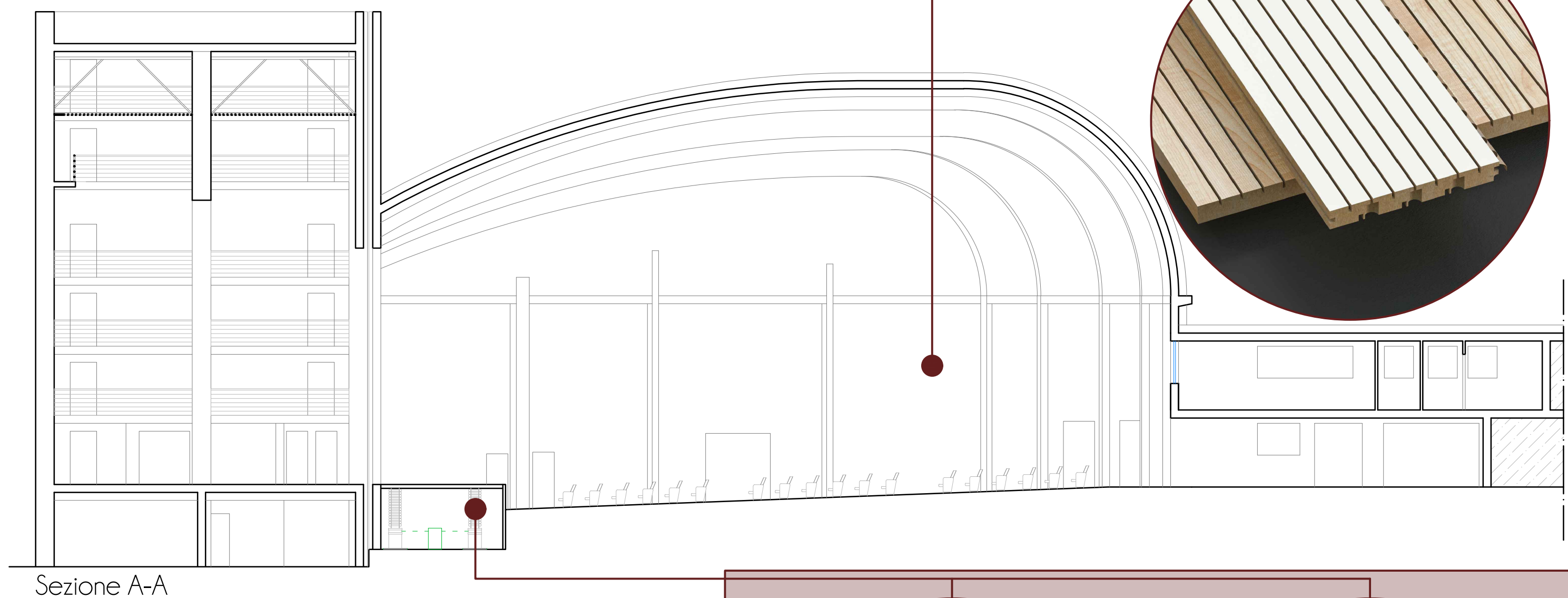
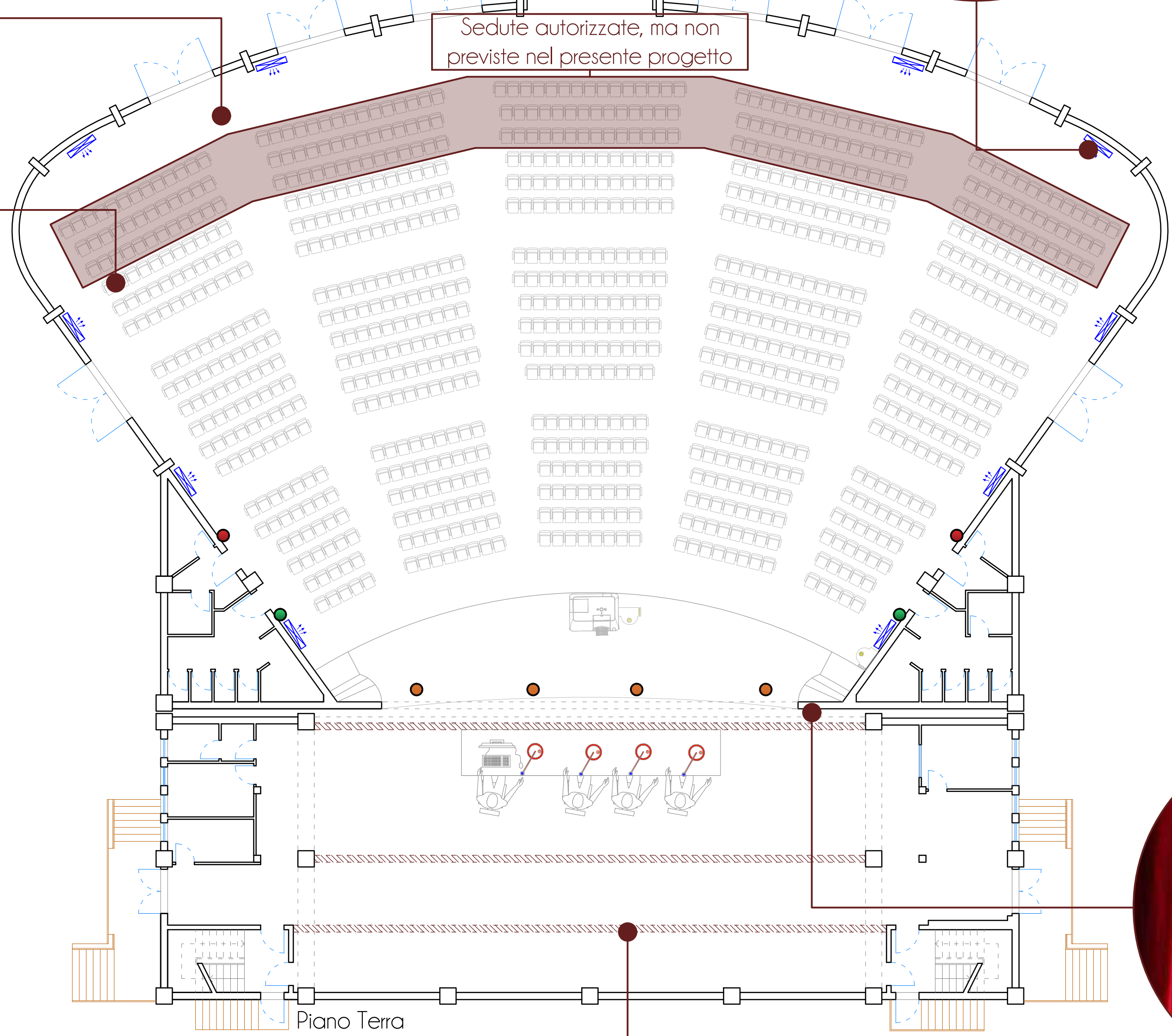
Pavimento in EPC - spessore 8 mm.
Posa flottante con supporto in EPC.
Disegno effetto Legno, con uno strato di usura in PVC trasparente.
Materassino preapplicato in sughero che garantisce una riduzione di 20db e del 45% del RWS.



Poltrone con sistema di ribaltamento per gravità con contrappeso.
Struttura in multistrato di faggio.
Imbottitura in poliuretano espanso schiumato. Rivestimento ingnifugo classe 1 in tessuto o pelle.



N. max poltrone: 919 (posizionate in funzione dalla "Regola tecnica di prevenzione incendi per la progettazione, costruzione ed esercizio dei locali di intrattenimento e di pubblico spettacolo".



LEGENDA APPARECCHIATURE SCENOGRAFICHE

	Line array		Proiettore
	Radiatore		Diffusore
	Microfono da conferenza		Telecamera

BENINATO SALVATORE INGEGNERE

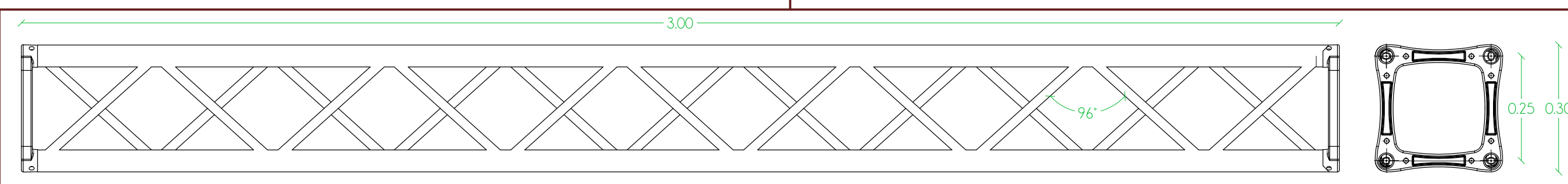
REGIONE SICILIANA
Assessorato delle Infrastrutture e della mobilità
DIPARTIMENTO REGIONALE TECNICO
UFFICIO DEL GENIO CIVILE DI TRAPANI

PROGETTO ESECUTIVO
Lavori di manutenzione ordinaria e straordinaria per il recupero funzionale del teatro Tito Marrone nel Comune di Erice.

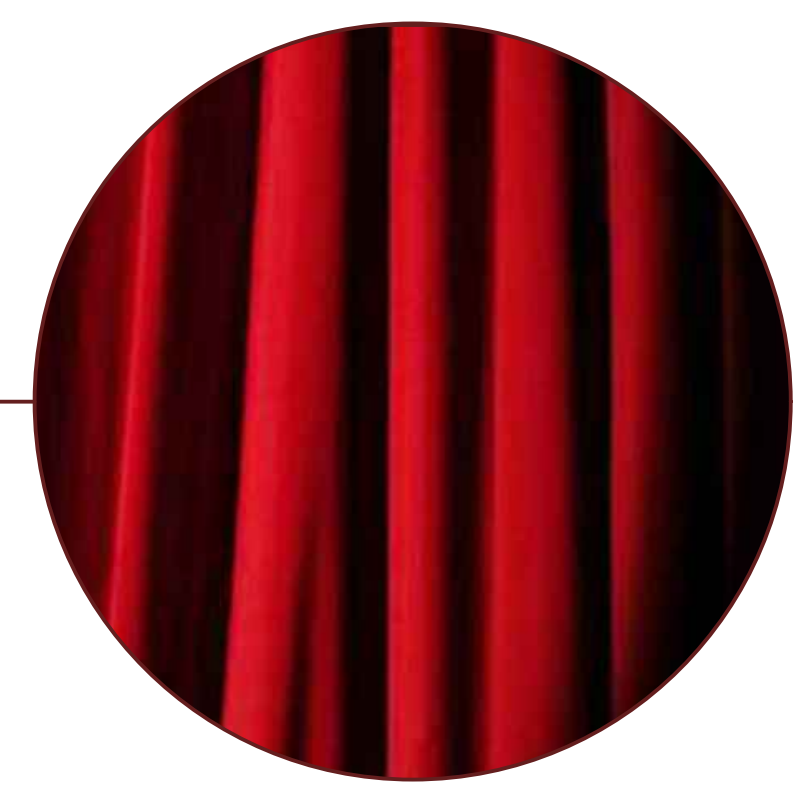
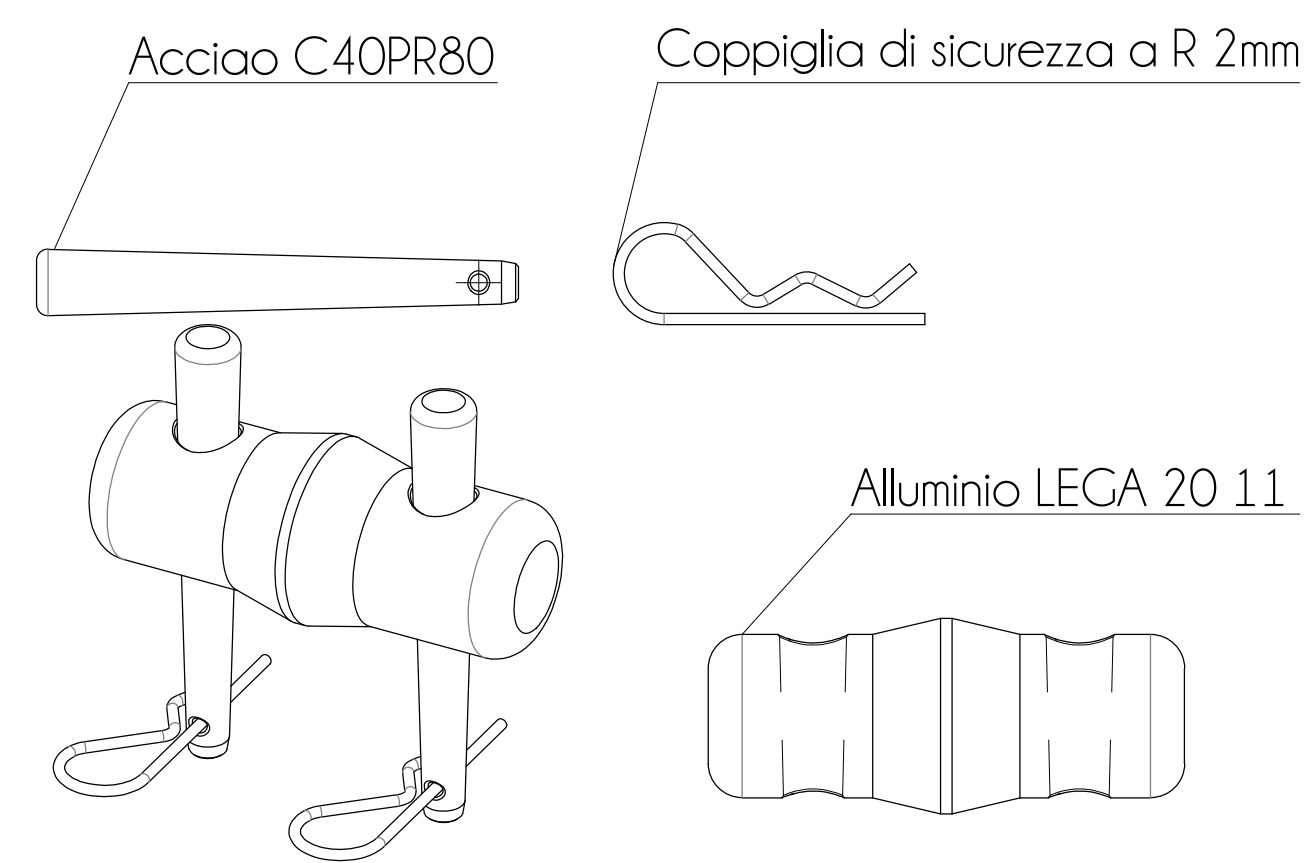
2.03.PRO Ubicazione e dettaglio degli interventi di progetto

Rev.	DESCRIZIONE	DATA	PROGETTISTA	RUP
0	Prima emissione	APRILE 2021	Ing. S. Beninato	Ing. S. Caruso
A	Seconda emissione	OTTOBRE 2021	Ing. S. Beninato	Ing. S. Caruso
B				
C				

Via S. Anna 36 - 94014 Nicotia EN
TEL +39 392 1844178
P. fax 01262770866
salvato@beninato.it
salvato.beninato@ordine.ingegnerismo.it



DESCRIZIONE	SPECIFICHE
Dimensioni flangia	290x290mm
Dimensione interasse	239 mm
Tubo principale	Tubo estruso alluminio 50x2mm ENAW6082T6
Diagonali	Tubo estruso alluminio 18 x2mm ENAW6082T6
Crociera	Fusione alluminio G ALSi 13 *KSi3*
Processo saldatura	TIG-141 ISO 4063
Dimensioni disponibili	50 - 100 - 150 - 200 - 250 - 300 - 350 - 400
Kit connessione	CODE1 - CODE2



Sipario, Artecchino, muta di scena e tende di sala realizzate in velluto 100% ignifugo. Il tessuto è lavabile e fonoassorbente; sono presenti inoltre, occhielli sul bordo superiore con piega e cuciture di rinforzo, orli di idonee dimensioni sui lati verticali e un adeguata piombatura di appesantimento sul bordo inferiore.

