

	Quadro Elettrico (vedi schema blocchi distribuzione quadri)
	Interruttore
	Pres a 2P+T 16A con scatola portafutti
	Scatola di derivazione
	Apparecchio d'illuminazione a due tubi led a soffitto
	Apparecchio d'illuminazione a due tubi led a soffitto con complesso autonomo per illum. di emergenza
	Led panel a soffitto
	Faro a led
	Complesso autonomo per illum. di emergenza a led
	Pres a interbloccata 3P+T 32A
	Pres a interbloccata 3P+T 16A
	Pres a interbloccata 2P+T 16A
	Unità interna condiz. a colonna
	Unità interna condiz. a parete
	Condu tura elettrica discendente
	Condu tura elettrica ascendente
	Condu tura formata da tubazioe in PVC corrugato incassato (colonna montante)
	Condu tura formata da tubazioe in PVC corrugato incassato (linee illuminazione)
	Condu tura formata da tubazioe in PVC corrugato incassato (linee F.M.)

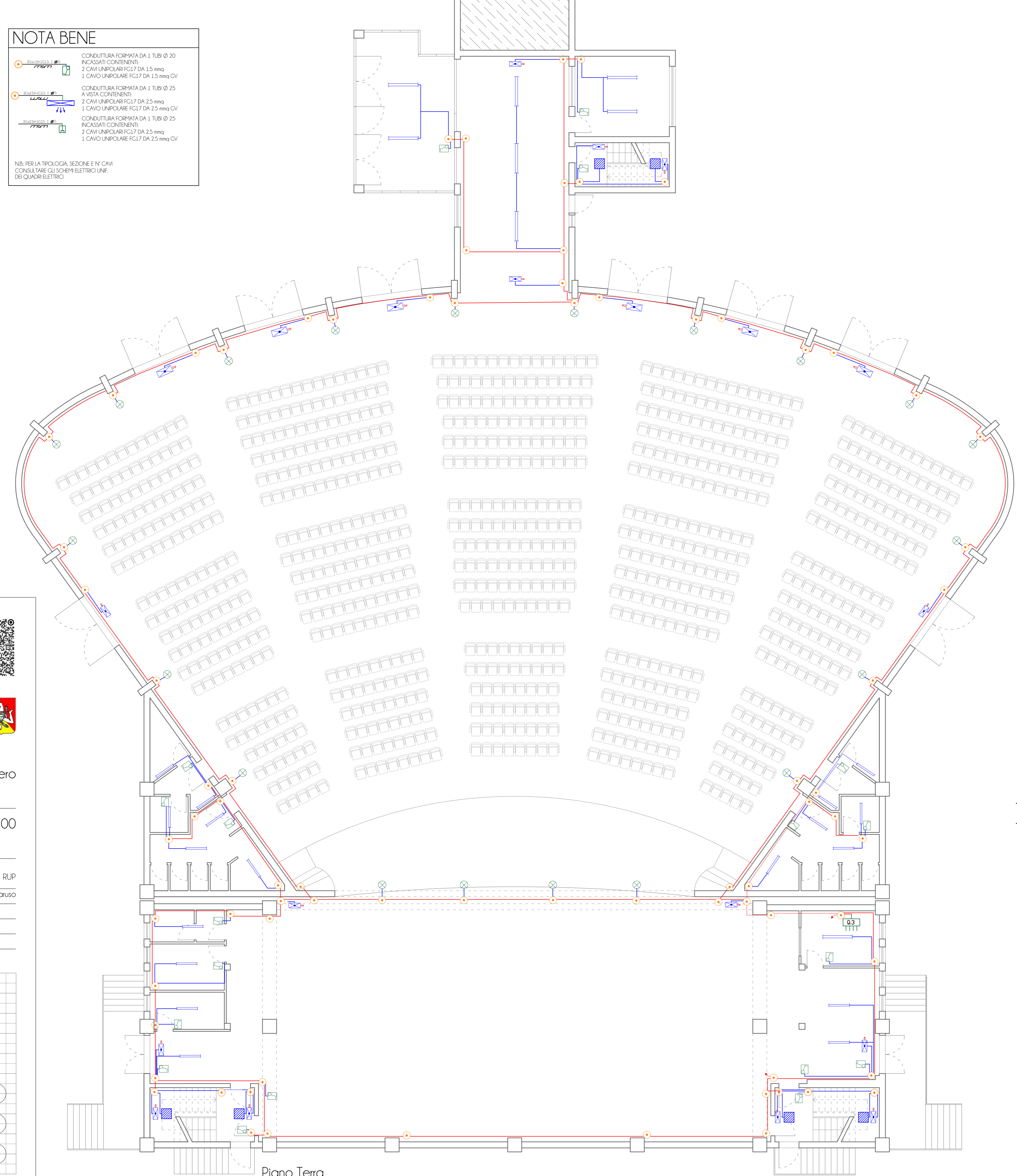
**NOTA BENE**

CONDU TURA FORMATA DA 1 TUBI Ø 20 INCASSATI CONTENENTI:  
2 CAVI UNIPOLARI FCG17 DA 1,5 mmq CV  
1 CAVO UNIPOLARE FCG17 DA 1,5 mmq CV

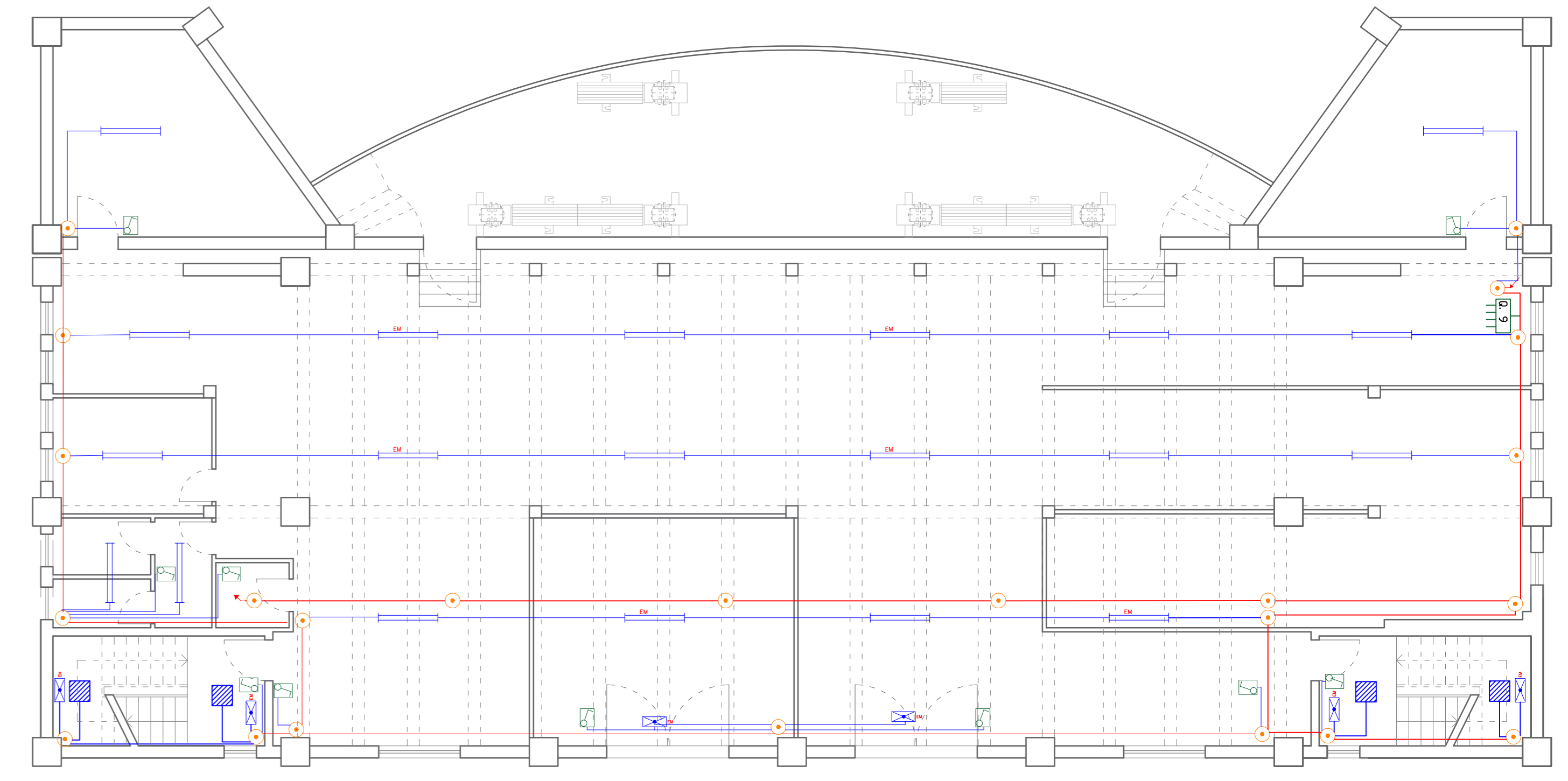
CONDU TURA FORMATA DA 1 TUBI Ø 25 A VISTA CONTENENTI:  
2 CAVI UNIPOLARI FCG17 DA 2,5 mmq CV  
1 CAVO UNIPOLARE FCG17 DA 2,5 mmq CV

CONDU TURA FORMATA DA 1 TUBI Ø 25 INCASSATI CONTENENTI:  
2 CAVI UNIPOLARI FCG17 DA 2,5 mmq CV  
1 CAVO UNIPOLARE FCG17 DA 2,5 mmq CV

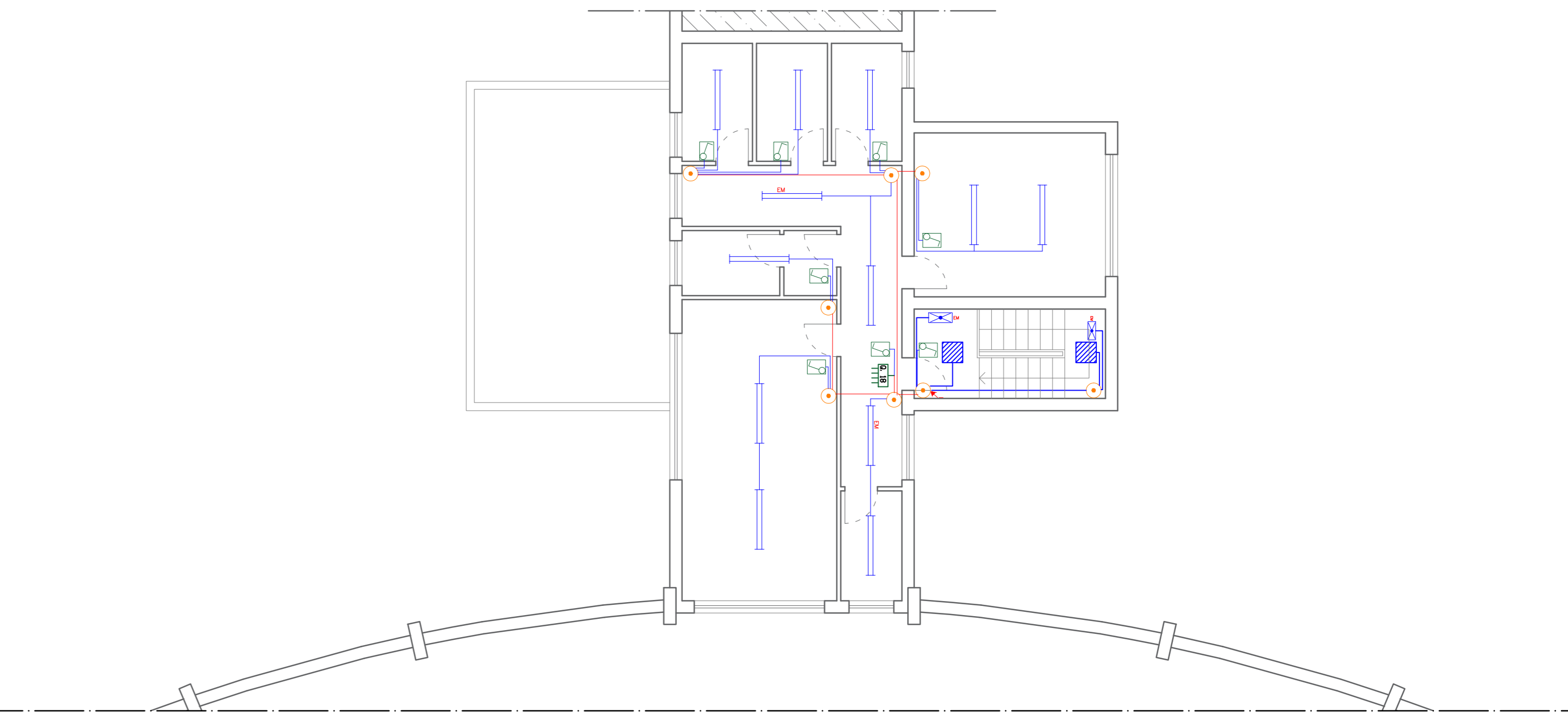
NB. PER LA TIPOLOGIA, SEZIONE E N° CAVI CONSULTARE GLI SCHEMI ELETTRICI UNIF. DEI QUADRI ELETTRICI



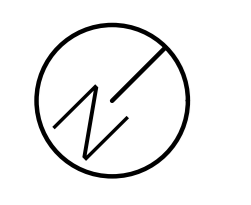
Piano Terra



Piano Seminterrato



Piano Primo



**BENINATO SALVATORE**  
INGEGNERE

REGIONE SICILIANA  
Assessorato delle Infrastrutture e della mobilità  
DIPARTIMENTO REGIONALE TECNICO  
UFFICIO DEL GENIO CIVILE DI TRAPANI

PROGETTO ESECUTIVO  
Lavori di manutenzione ordinaria e straordinaria per il recupero funzionale del teatro Tito Marrone nel Comune di Erice.

3.03.EL Rapp. topografica - Impianto elettrico di illuminazione P-1 / PT / P1 1:100

Rev.	DESCRIZIONE	DATA	PROGETTISTA	RUP
0	Prima emissione	APRILE 2021	Ing. S. Beninato	Ing. S. Caruso
A				
B				
C				

Via S. Anna 34 - 94014 Nubia (EN)  
TEL +39 392 15446174  
P. 140 01242770848  
sol@beninato.it  
sol@beninato.it