

	Quadro Elettrico (vedi schema blocchi distribuzione quadri)
	Interruttore
	Presa 2P+T 16A con scatola portafuturi
	Scatola di derivazione
	Apparecchio d'illuminazione a due tubi led a soffitto
	Apparecchio d'illuminazione a due tubi led a soffitto con complesso autonomo per illum. di emergenza
	Led panel a soffitto
	Faro a led
	Complesso autonomo per illum. di emergenza a led
	Presa interbloccata 3P+T 32A
	Presa interbloccata 3P+T 16A
	Presa interbloccata 2P+T 16A
	Unità interna condiz. a colonna
	Unità interna condiz. a parete
	Conduffura elettrica discendente
	Conduffura elettrica ascendente
	Conduffura formata da tubazioe in PVC corrugato incassato (colonna montante)
	Conduffura formata da tubazioe in PVC corrugato incassato (linee illuminazione)
	Conduffura formata da tubazioe in PVC corrugato incassato (linee F.M.)

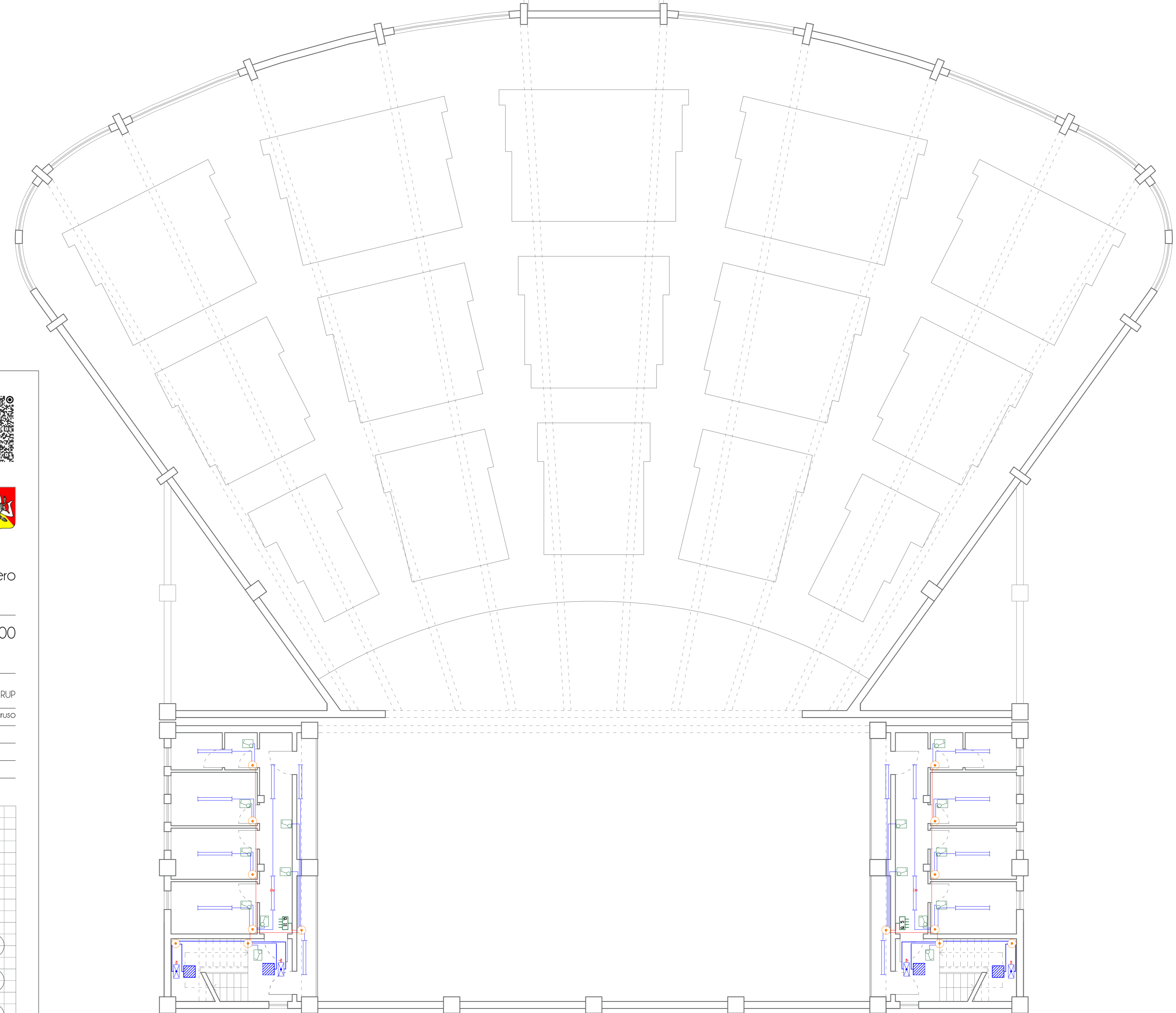
**NOTA BENE**

CONDUFFURA FORMATA DA 1 TUBI Ø 20 INCASSATI CONTENENTI:  
2 CAVI UNIPOLARI FGL17 DA 1,5 mmq  
1 CAVO UNIPOLARE FGL17 DA 2,5 mmq CV

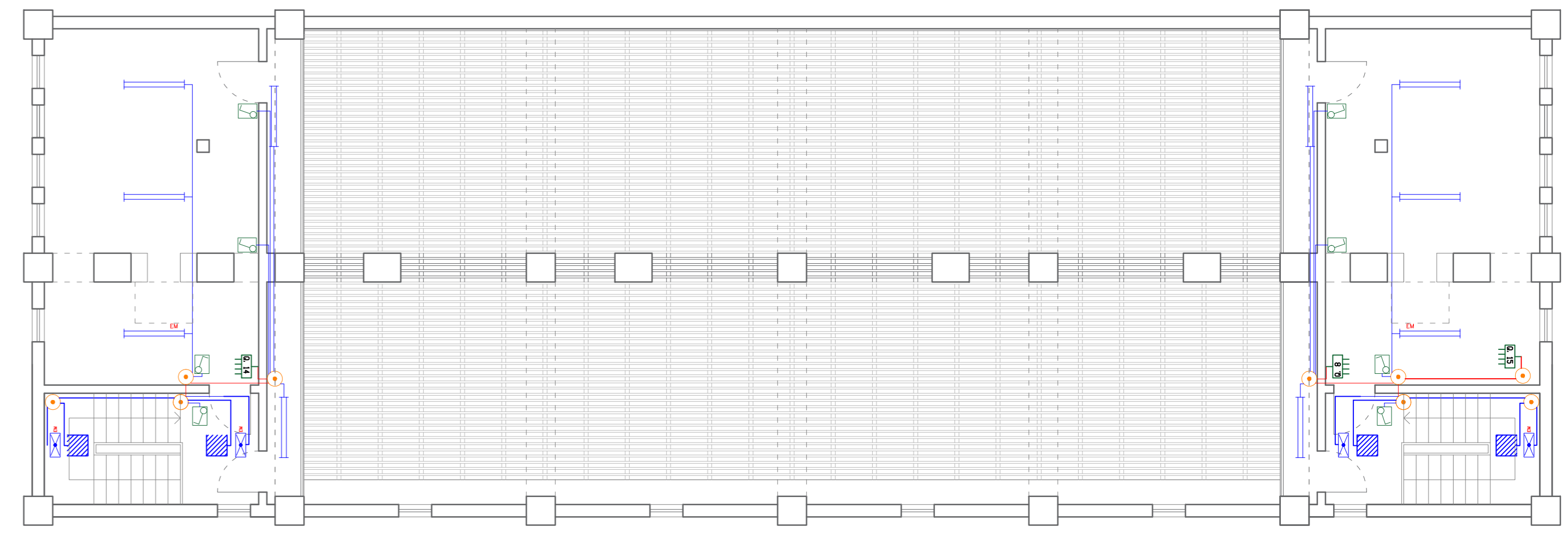
CONDUFFURA FORMATA DA 1 TUBI Ø 25 A VISTA CONTENENTI:  
2 CAVI UNIPOLARI FGL17 DA 2,5 mmq  
1 CAVO UNIPOLARE FGL17 DA 2,5 mmq CV

CONDUFFURA FORMATA DA 1 TUBI Ø 25 INCASSATI CONTENENTI:  
2 CAVI UNIPOLARI FGL17 DA 2,5 mmq  
1 CAVO UNIPOLARE FGL17 DA 2,5 mmq CV

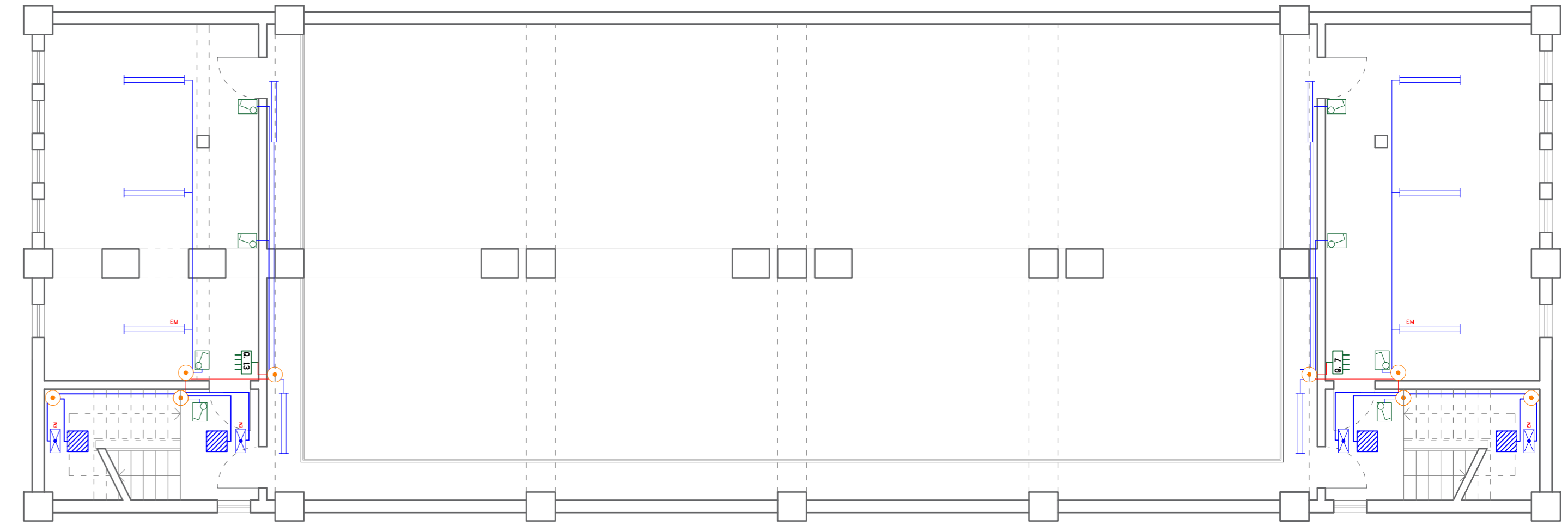
NB. PER LA TIPOLOGIA, SEZIONE E N° CAVI CONSULTARE GLI SCHEMI ELETTRICI UNIF. DEI QUADRI ELETTRICI



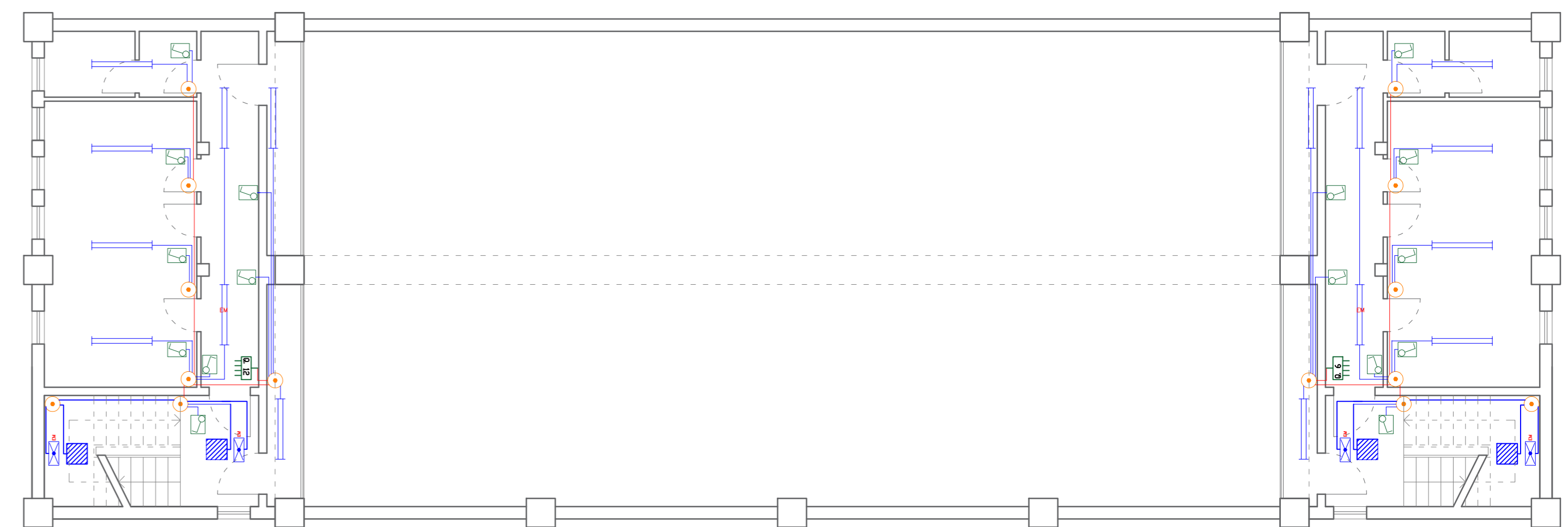
Piano Secondo



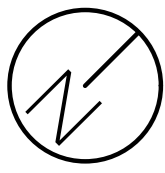
Piano Quinto



Piano Quarto



Piano Terzo



**BENINATO SALVATORE**  
INGEGNERE



REGIONE SICILIANA  
Assessorato delle Infrastrutture e della mobilità  
DIPARTIMENTO REGIONALE TECNICO  
UFFICIO DEL GENIO CIVILE DI TRAPANI



**PROGETTO ESECUTIVO**

Lavori di manutenzione ordinaria e straordinaria per il recupero funzionale del teatro Tito Marrone nel Comune di Erice.

3.04.EL Rapp. topografica - Impianto elettrico 1:100  
di illuminazione P2 / P3 / P4 / P5

Rev.	DESCRIZIONE	DATA	PROGETTISTA	RUP
0	Prima emissione	APRILE 2021	Ing. S. Beninato	Ing. S. Caruso
A				
B				
C				

Via S. Anna 34 - 94014 Nicosia EN  
TEL +39 0932 1544174  
P. 140 01242770848  
salvatore.beninato@tin.it  
salvatore.beninato@ordineingegnereno.it