

	Quadro Elettrico (vedi schema blocchi distribuzione quadri)
	Interruttore
	Presà 2P+T 16A con scatola portafrutti
	Scatola di derivazione
	Apparecchio d'illuminazione a due tubi led a soffitto
	Apparecchio d'illuminazione a due tubi led a soffitto con complesso autonomo per illum. di emergenza
	Led panel a soffitto
	Faro a led
	Complesso autonomo per illum. di emergenza a led
	Presà interbloccata 3P+T 32A
	Presà interbloccata 3P+T 16A
	Presà interbloccata 2P+T 16A
	Unità interna condiz. a colonna
	Unità interna condiz. a parete
	Conduttura elettrica discendente
	Conduttura elettrica ascendente
	Conduttura formata da tubazioe in PVC corrugato incassato (colonna montante)
	Conduttura formata da tubazioe in PVC corrugato incassato (linee illuminazione)
	Conduttura formata da tubazioe in PVC corrugato incassato (linee FM)

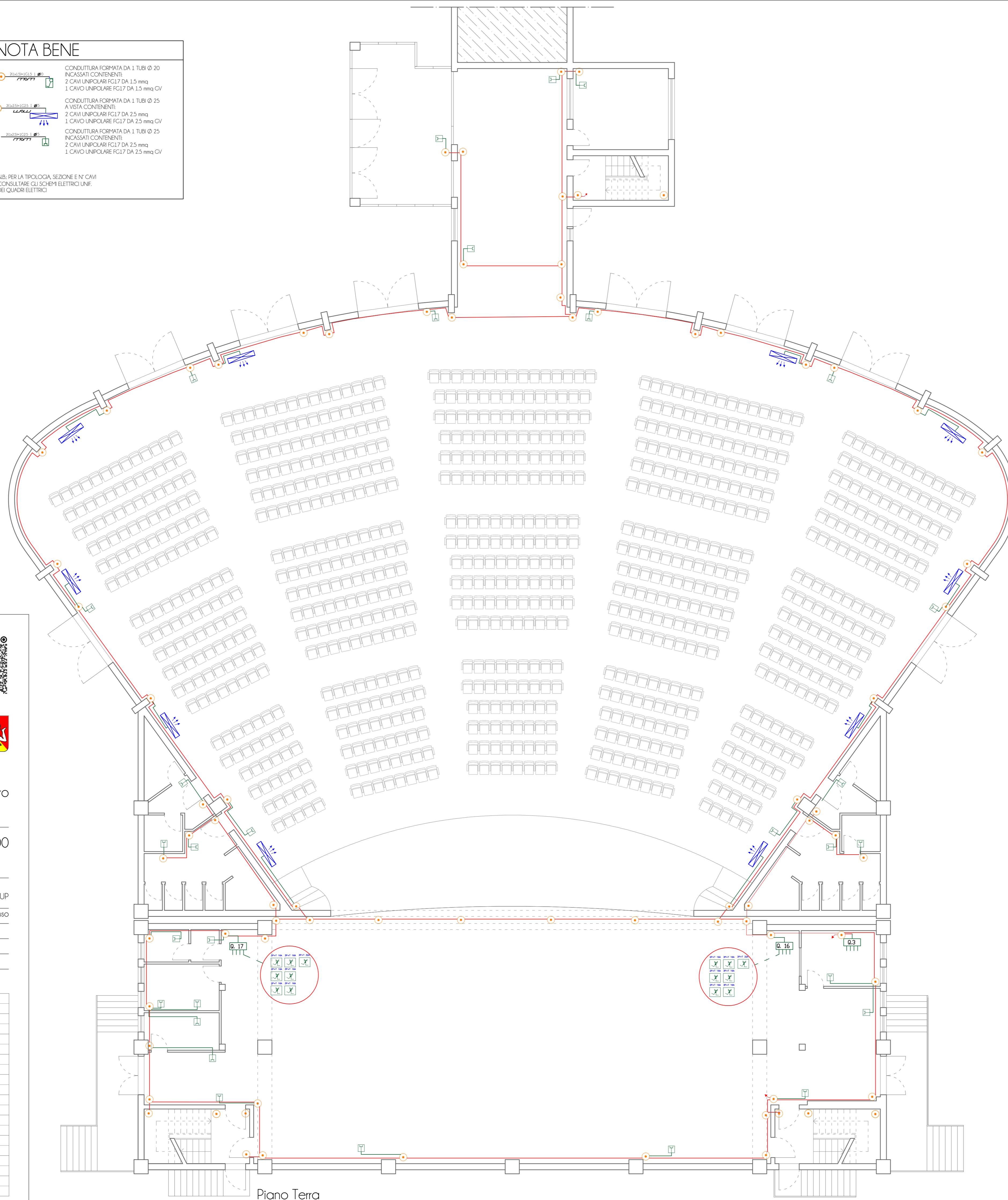
**NOTA BENE**

CONDUTTURE FORMATE DA 1 TUBI Ø 20 INCASSATI CONTENENTI:  
2 CAVI UNIPOLARI FGL7 DA 1,5 mmq CV

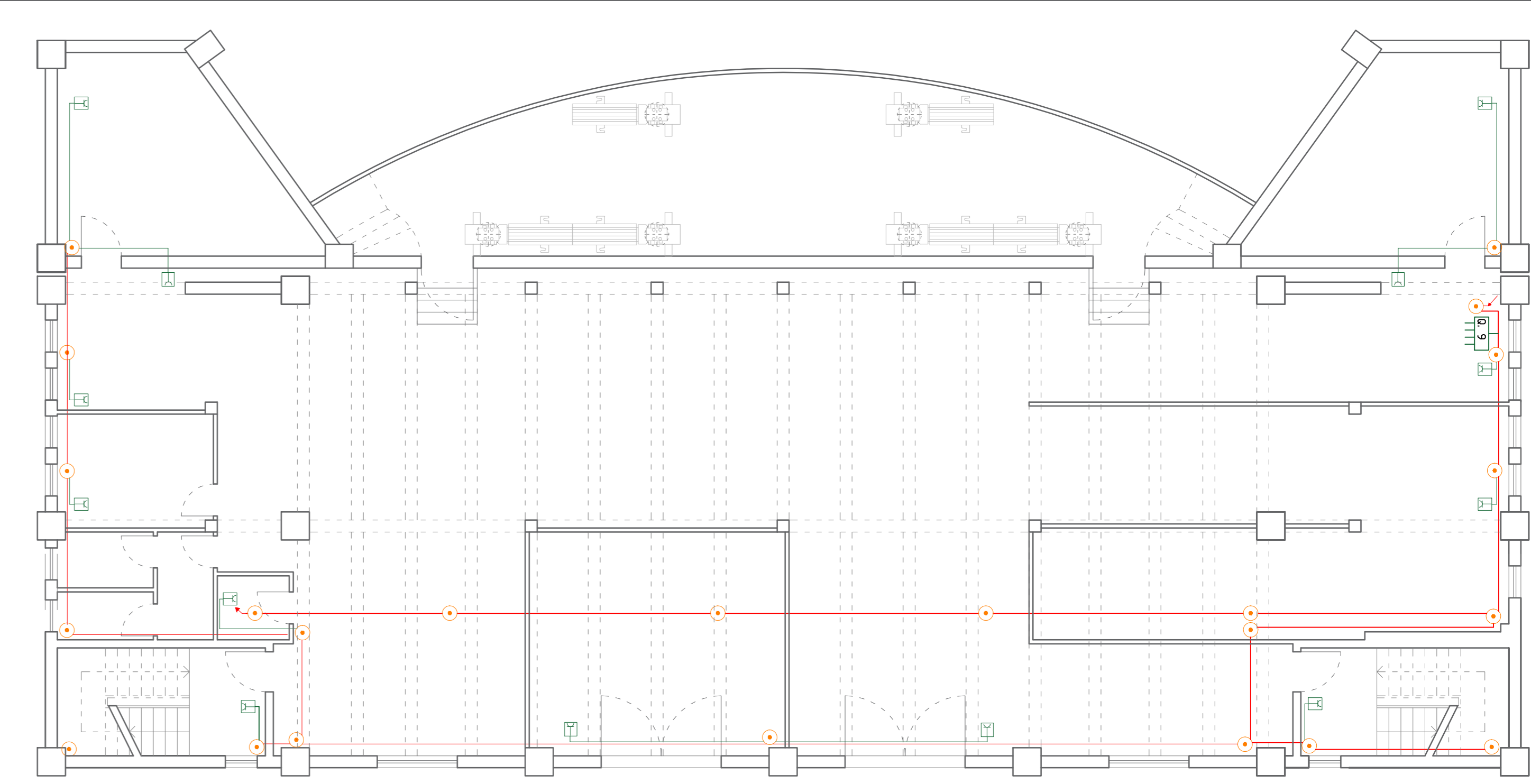
CONDUTTURE FORMATE DA 1 TUBI Ø 25 A VISTA CONTENENTI:  
2 CAVI UNIPOLARI FGL7 DA 2,5 mmq CV  
1 CAVO UNIPOLARE FGL7 DA 2,5 mmq CV

CONDUTTURE FORMATE DA 1 TUBI Ø 25 INCASSATI CONTENENTI:  
2 CAVI UNIPOLARI FGL7 DA 2,5 mmq CV  
1 CAVO UNIPOLARE FGL7 DA 2,5 mmq CV

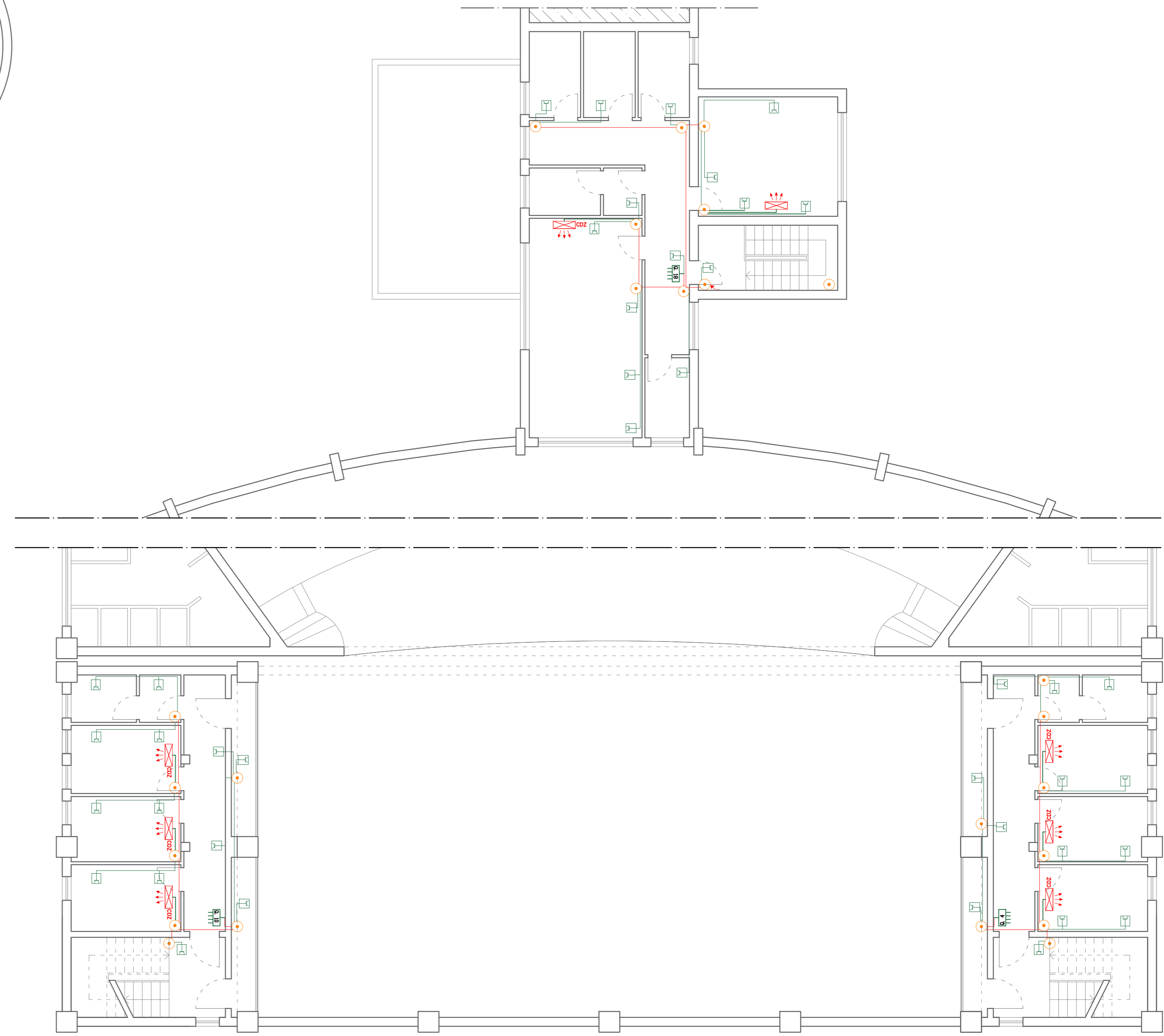
NB. PER LA TIPOLOGIA, SEZIONE E N° CAVI CONSULTARE GLI SCHEMI ELETTRICI UNIF. DEI QUADRI ELETTRICI



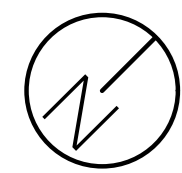
Piano Terra



Piano Seminterrato



Piano Primo



**BENINATO SALVATORE**  
INGEGNERE



REGIONE SICILIANA  
Assessorato delle Infrastrutture e della mobilità  
DIPARTIMENTO REGIONALE TECNICO  
UFFICIO DEL GENIO CIVILE DI TRAPANI



**PROGETTO ESECUTIVO**

Lavori di manutenzione ordinaria e straordinaria per il recupero funzionale del teatro Tito Marrone nel Comune di Erice.

3.05.EL Rapp. topografica - Impianto elettrico 1:100  
di forza motrice P-1 / PT / P1

Rev.	DESCRIZIONE	DATA	PROGETTISTA	RUP
0	Prima emissione	APRILE 2021	Ing. S. Beninato	Ing. S. Caruso
A				
B				
C				

Via S. Anna 34 - 94014 Nicolosi (EN)  
TEL +39 0932 15446174  
P. 140 01242770848  
salvatore.beninato@ingegneria.it  
salvatore.beninato@ordineingegneri.it