

	Quadro Elettrico (vedi schema blocchi distribuzione quadri)
	Interruttore
	Presà 2P+T 16A con scatola portafrutti
	Scatola di derivazione
	Apparecchio d'illuminazione a due tubi led a soffitto
	Apparecchio d'illuminazione a due tubi led a soffitto con complesso autonomo per illum. di emergenza
	Led pannel a soffitto
	Faro a led
	Complesso autonomo per illum. di emergenza a led
	Presà interbloccata 3P+T 32A
	Presà interbloccata 3P+T 16A
	Presà interbloccata 2P+T 16A
	Unità interna condiz. a colonna
	Unità interna condiz. a parete
	Conduzione elettrica discendente
	Conduzione elettrica ascendente
	Conduzione formata da tubazioe in PVC corrugato incassato (colonna montante)
	Conduzione formata da tubazioe in PVC corrugato incassato (linee illuminazione)
	Conduzione formata da tubazioe in PVC corrugato incassato (linee FM)

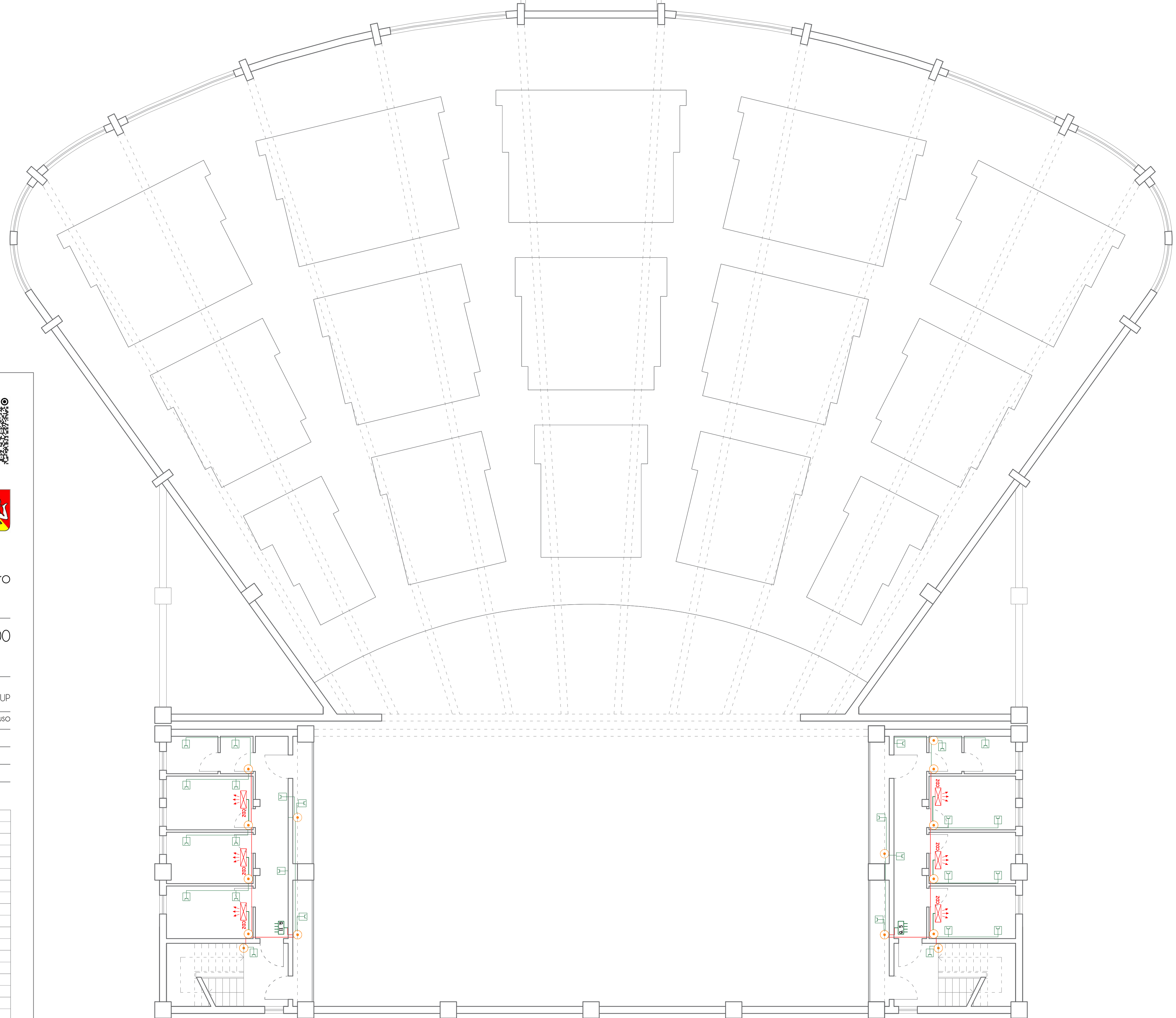
**NOTA BENE**

CONDUZIONE FORMATA DA 1 TUBI Ø 20 INCASSATI CONTENENTI:  
2 CAVI UNIPOLARI FGL7 DA 1,5 mmq CV  
1 CAVO UNIPOLARE FGL7 DA 2,5 mmq CV

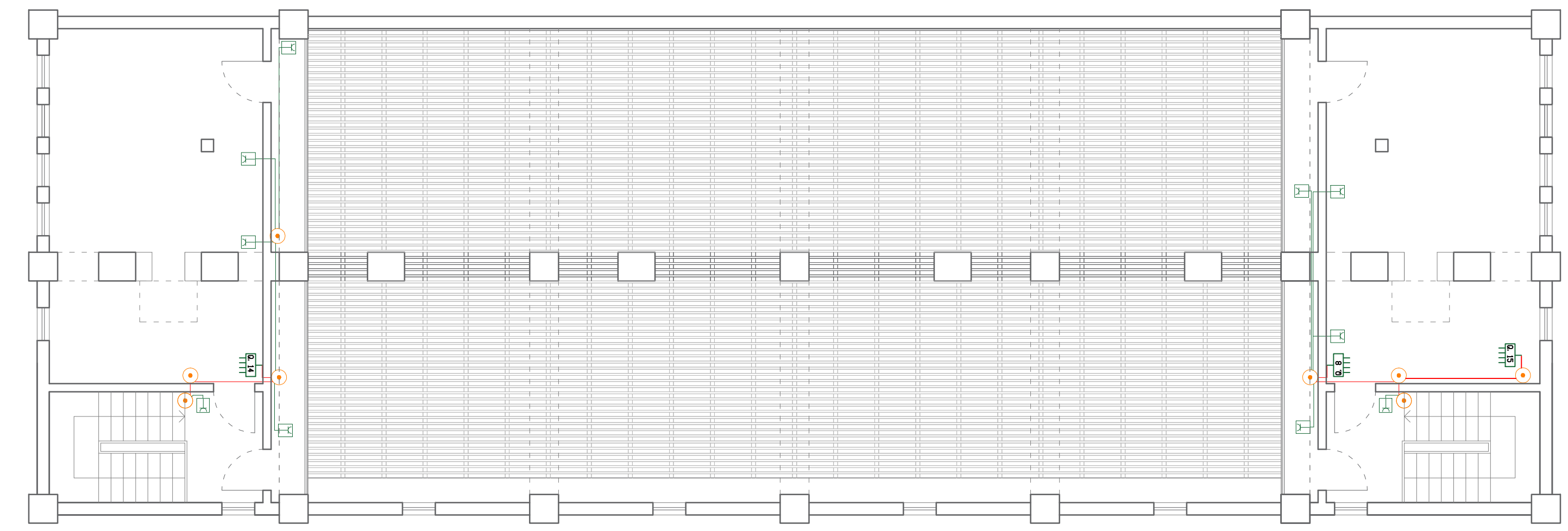
CONDUZIONE FORMATA DA 1 TUBI Ø 25 A VISTA CONTENENTI:  
2 CAVI UNIPOLARI FGL7 DA 2,5 mmq CV  
1 CAVO UNIPOLARE FGL7 DA 2,5 mmq CV

CONDUZIONE FORMATA DA 1 TUBI Ø 25 INCASSATI CONTENENTI:  
2 CAVI UNIPOLARI FGL7 DA 2,5 mmq CV  
1 CAVO UNIPOLARE FGL7 DA 2,5 mmq CV

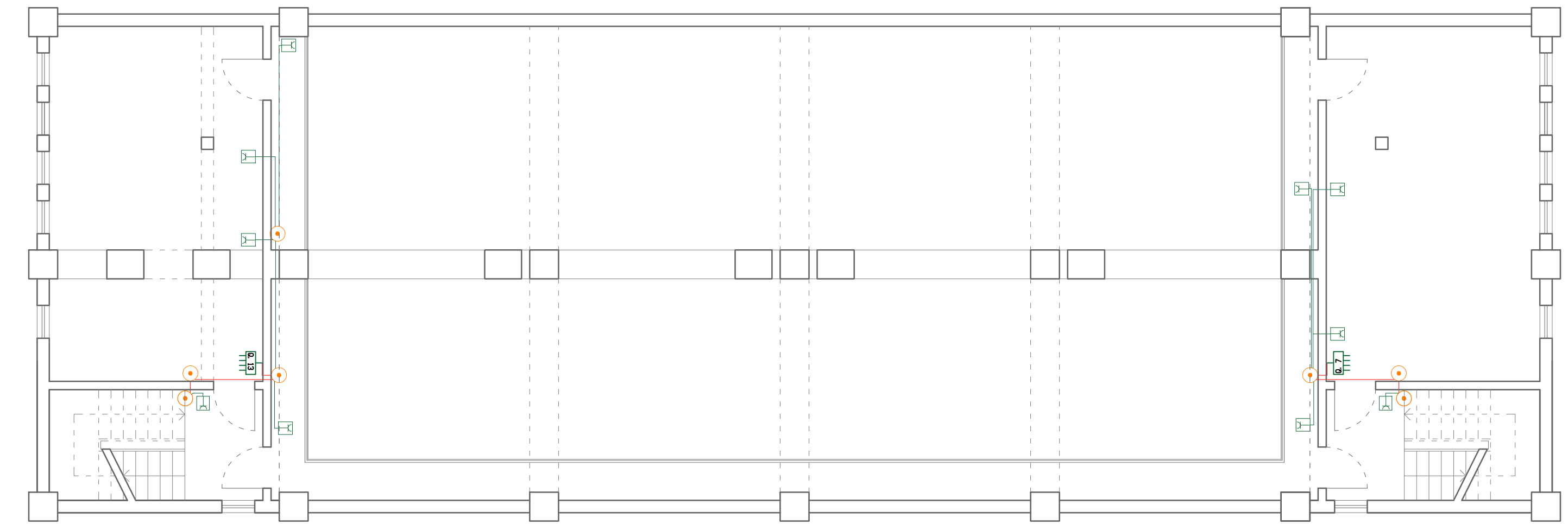
NB. PER LA TIPOLOGIA, SEZIONE E N° CAVI CONSULTARE GLI SCHEMI ELETTRICI UNIF. DEI QUADRI ELETTRICI



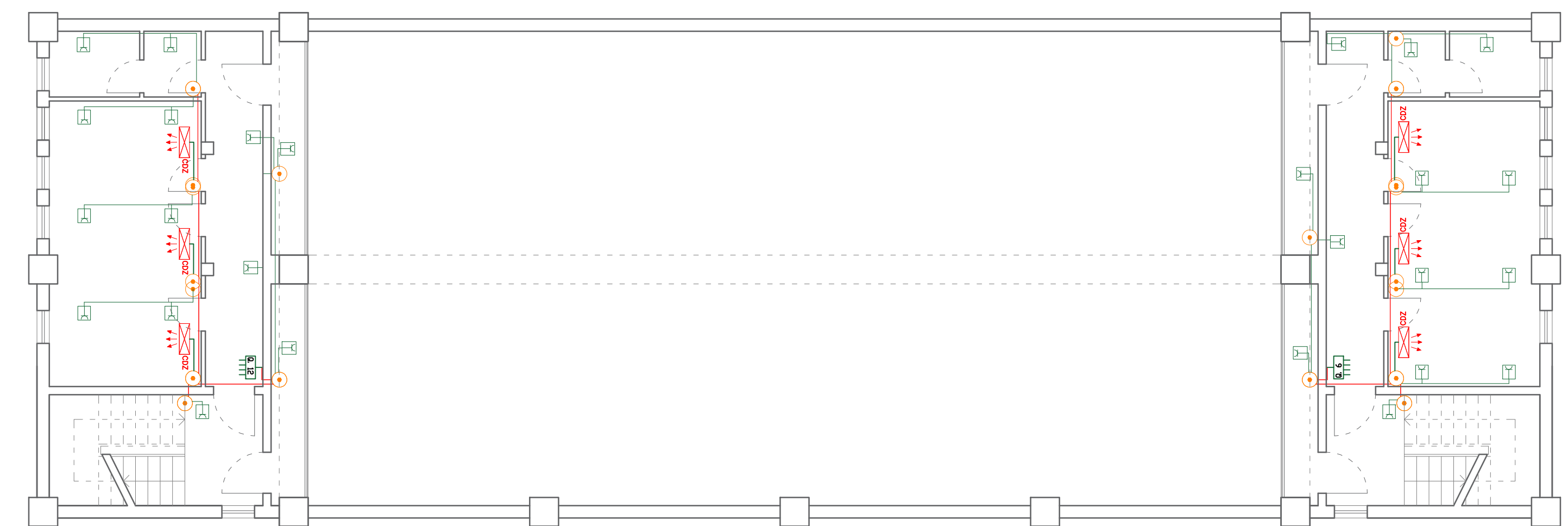
Piano Secondo



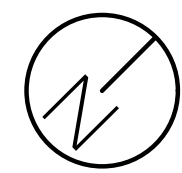
Piano Quinto



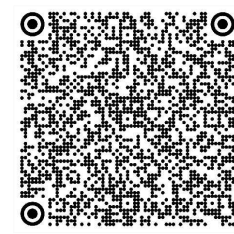
Piano Quarto



Piano Terzo



**BENINATO SALVATORE**  
INGEGNERE



REGIONE SICILIANA  
Assessorato delle Infrastrutture e della mobilità  
DIPARTIMENTO REGIONALE TECNICO  
UFFICIO DEL GENIO CIVILE DI TRAPANI



**PROGETTO ESECUTIVO**

Lavori di manutenzione ordinaria e straordinaria per il recupero funzionale del teatro Tito Marrone nel Comune di Erice.

3.06.EL Rapp. topografica - Impianto elettrico 1:100  
di forza motrice P2 / P3 / P4 / P5

Rev.	DESCRIZIONE	DATA	PROGETTISTA	RUP
0	Prima emissione	APRILE 2021	Ing. S. Beninato	Ing. S. Caruso
A				
B				
C				

Via S. Anna 34 - 94014 Nubia (EN)  
TEL +39 093 25446174  
P. 140 01242770848  
sol@bsi.it  
sol@top.beninato@ordineingegneri.it