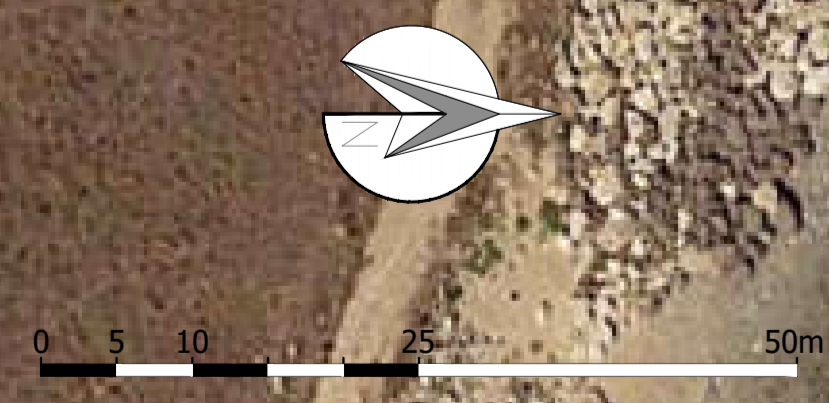
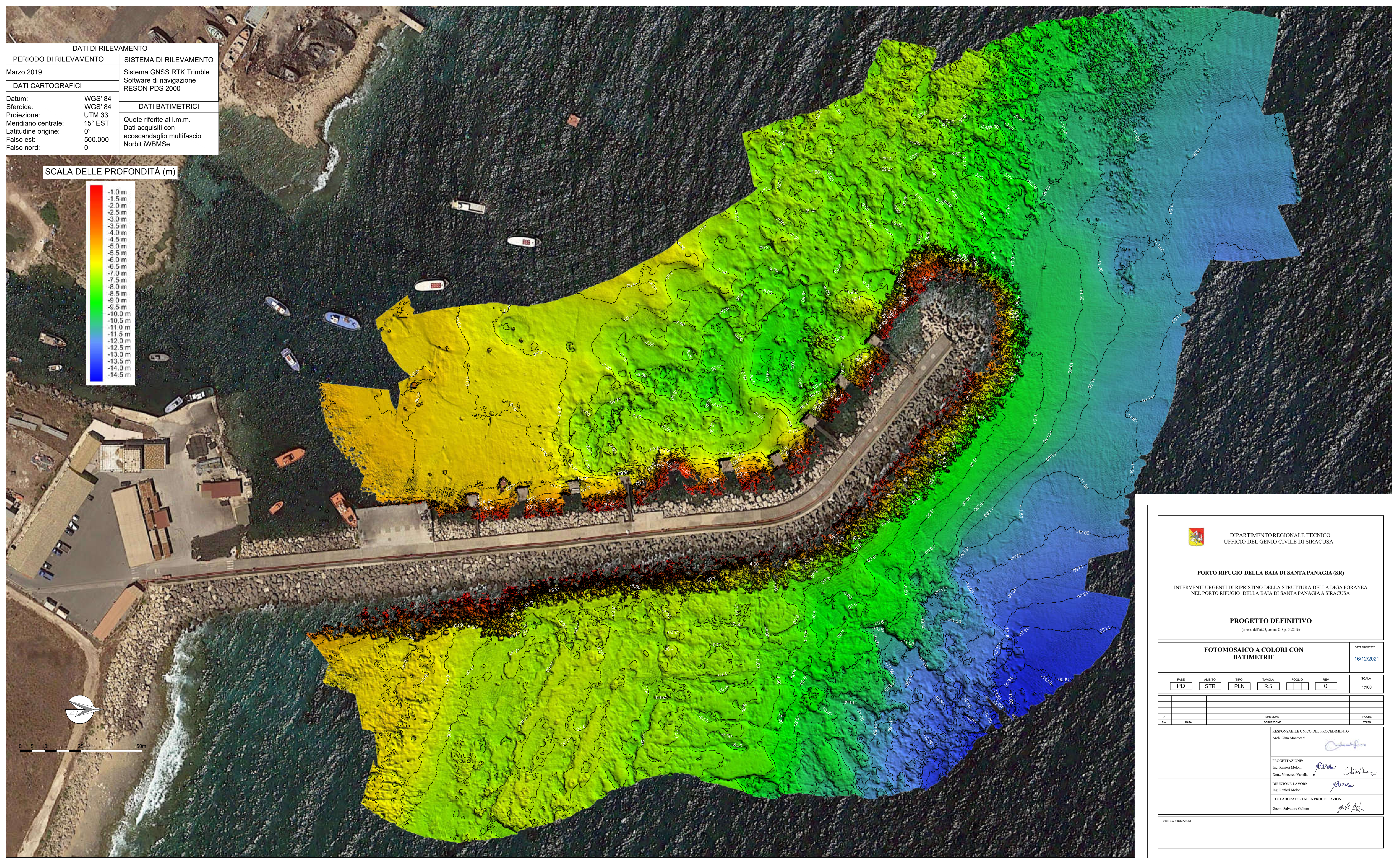


DATI DI RILEVAMENTO	
PERIODO DI RILEVAMENTO	SISTEMA DI RILEVAMENTO
Marzo 2019	Sistema GNSS RTK Trimble Software di navigazione RESON PDS 2000
DATI CARTOGRAFICI	
Datum:	WGS' 84
Sferoide:	WGS' 84
Proiezione:	UTM 33
Meridiano centrale:	15° EST
Latitudine origine:	0°
Falso est:	500.000
Falso nord:	0
DATI BATIMETRICI	
	Quote riferite al l.m.m.
	Dati acquisiti con ecoscandaglio multifascio Norbit iVBMSe

SCALA DELLE PROFONDITÀ (m)





DIPARTIMENTO REGIONALE TECNICO  
UFFICIO DEL GENIO CIVILE DI SIRACUSA

**PORTO RIFUGIO DELLA BAI A DI SANTA PANAGIA (SR)**  
INTERVENTI URGENTI DI RIPRISTINO DELLA STRUTTURA DELLA DIGA FORANEA  
NEL PORTO RIFUGIO DELLA BAI A DI SANTA PANAGIA A SIRACUSA

**PROGETTO DEFINITIVO**  
(ai sensi dell'art.23, comma 8 D.gs. 50/2016)

<b>FOTOMOSAICO A COLORI CON BATIMETRIE</b>					DATA PROGETTO 16/12/2021
FASE	AMBITO	TIPO	TAVOLA	FOGLIO	REV.
PD	STR	PLN	R.5	0	0
					SCALA 1:100
N.	DATA	REVISIONE	VIGORE		
RESPONSABILE UNICO DEL PROCEDIMENTO					
Arch. Gino Montecchi 					
PROGETTAZIONE:					
Ing. Ranieri Meloni 					
Dott. Vincenzo Vanella 					
DIREZIONE LAVORI					
Ing. Ranieri Meloni 					
COLLABORATORI ALLA PROGETTAZIONE					
Geom. Salvatore Galisto 					
VISTE E APPROVAZIONI					