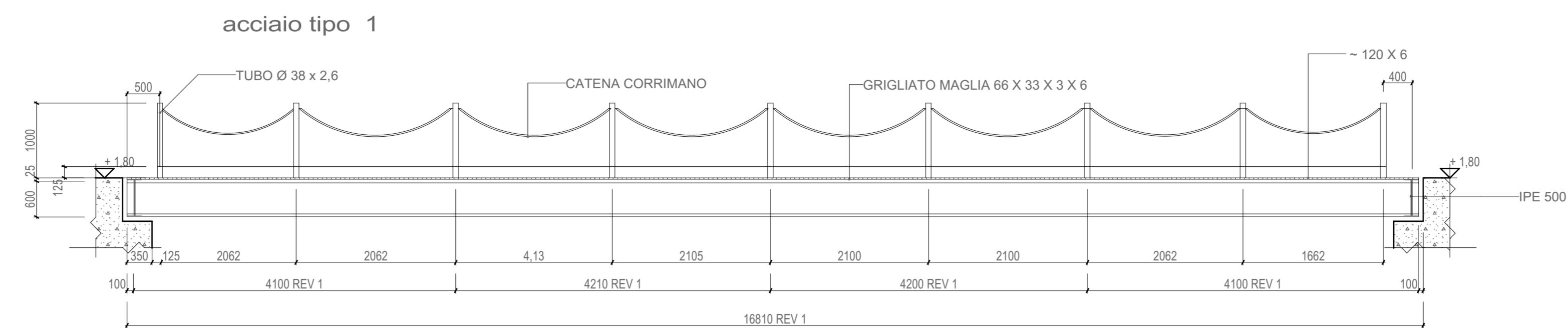


SCHEMA DI TRACCIAMENTO ALTIMETRICO

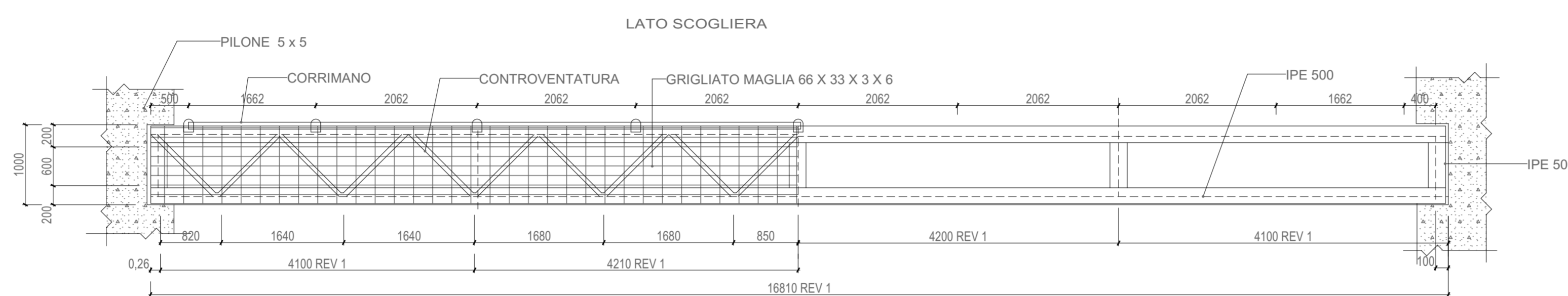


SEZIONE A - A 1/50

NOTA 1: PER TUTTE LE STRUTTURE METALLICHE PREVEDERE IL SEGUENTE CICLO DI VERNICIATURA (CICLO TARSETI)

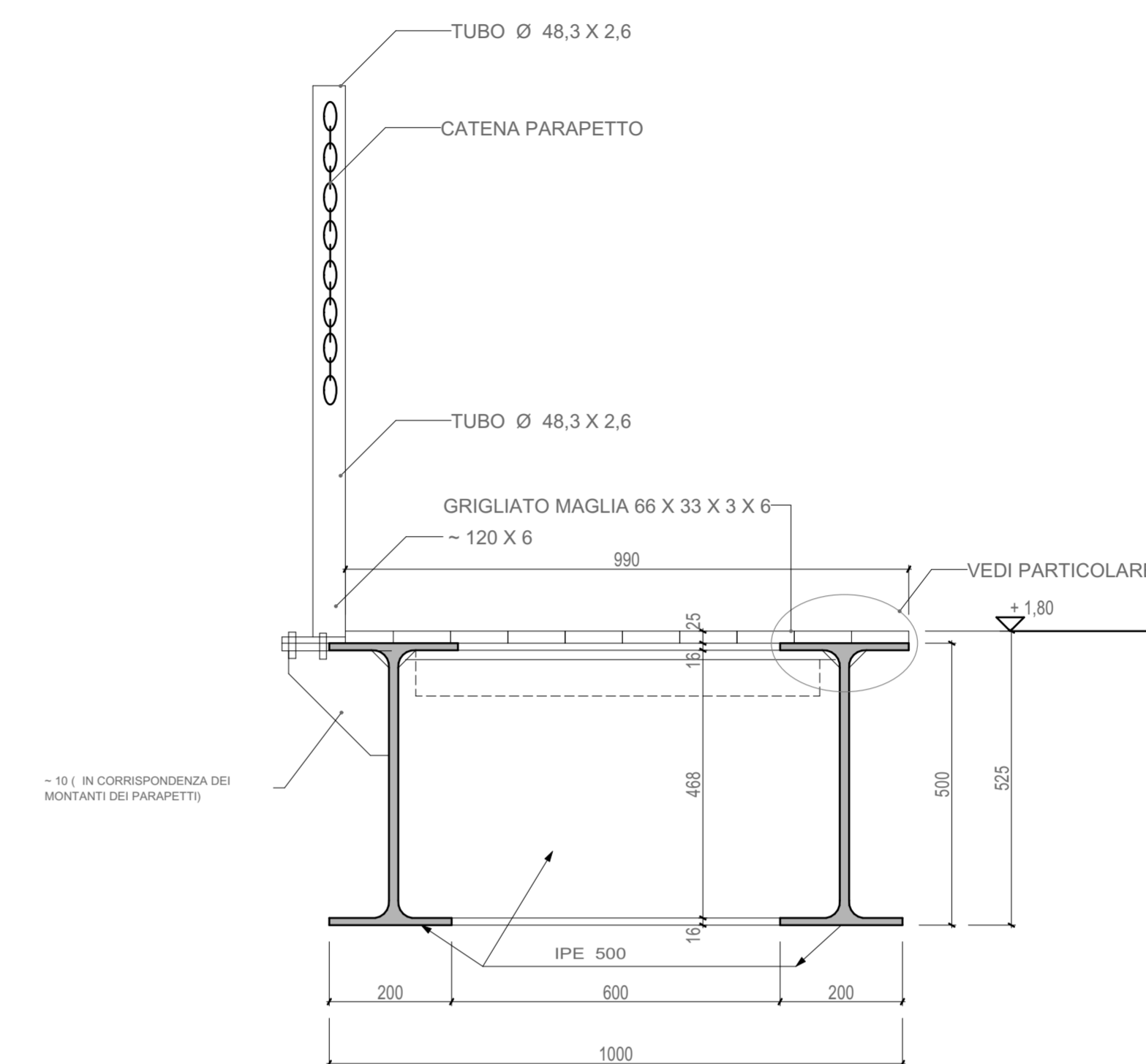
- sabbatura metallo bianco Norme SSPC / SX 2,5
- 1 mano epoxi primer spessore minimo secco 50 µ
- 1 mano tarset standard fino a spessore secco totale di 200 µ

PER IL SOLO GRIGLIATO PREVEDERE ZINCATURA A CALDO



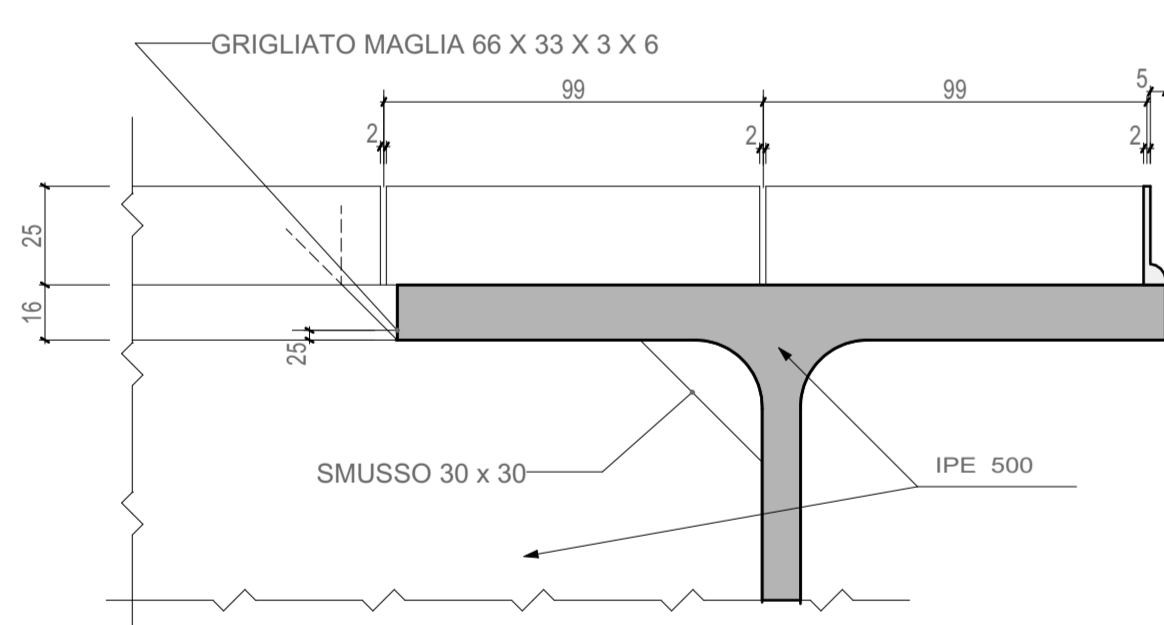
SEZIONE B - B (pianta) 1/50

N.B.: ALL'ATTO ESECUTIVO POTRANNO ESSERE APPORTATE MODIFICHE DI DETTAGLIO (PARTICOLARE DEI NODI, SALDATURE, etc) CHE SARANNO OGGETTO DI UN EVENTUALE AGGIORNAMENTO DEL RELATIVO DISEGNO

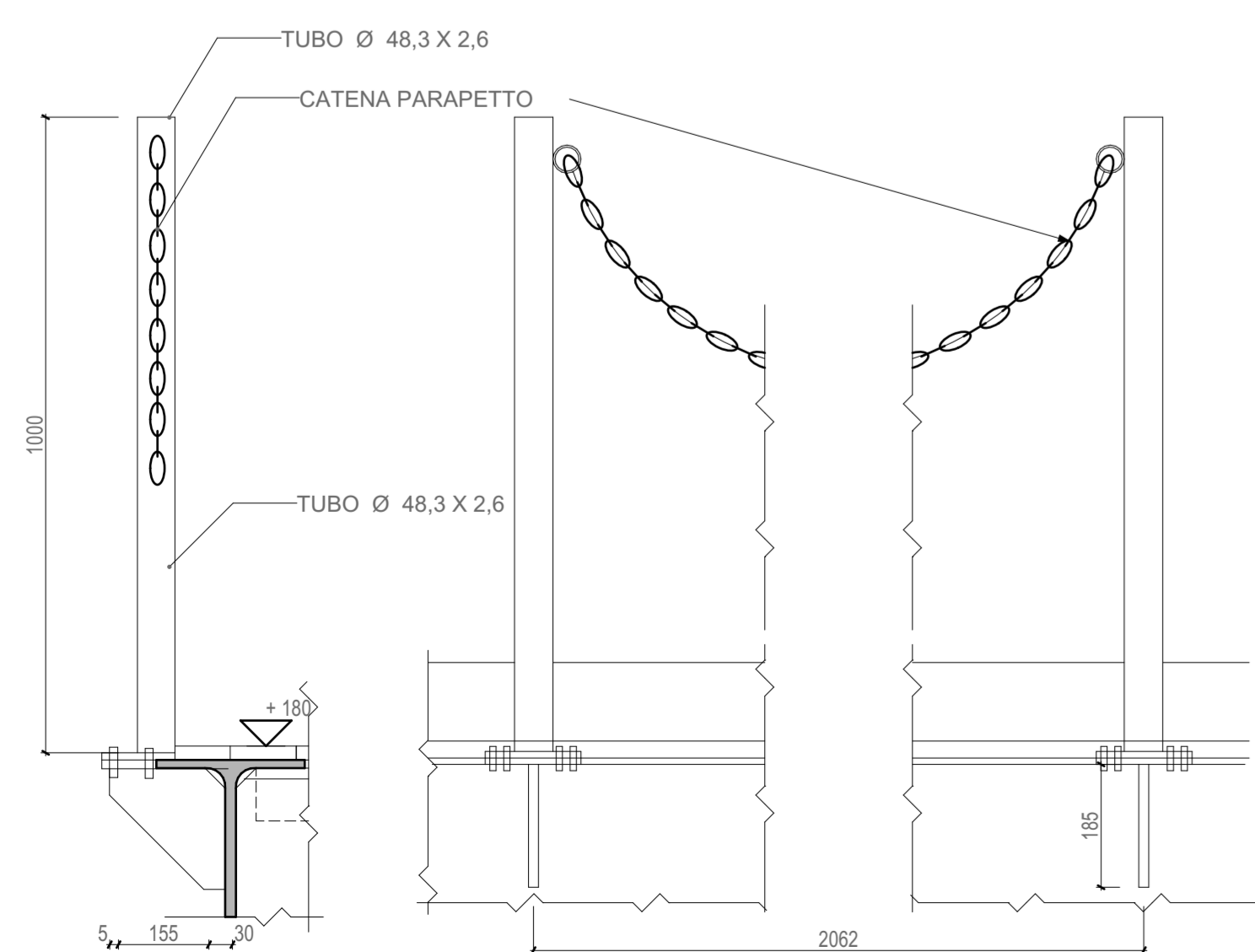


SEZIONE C - C 1/10

PARTICOLARE 1 1/2



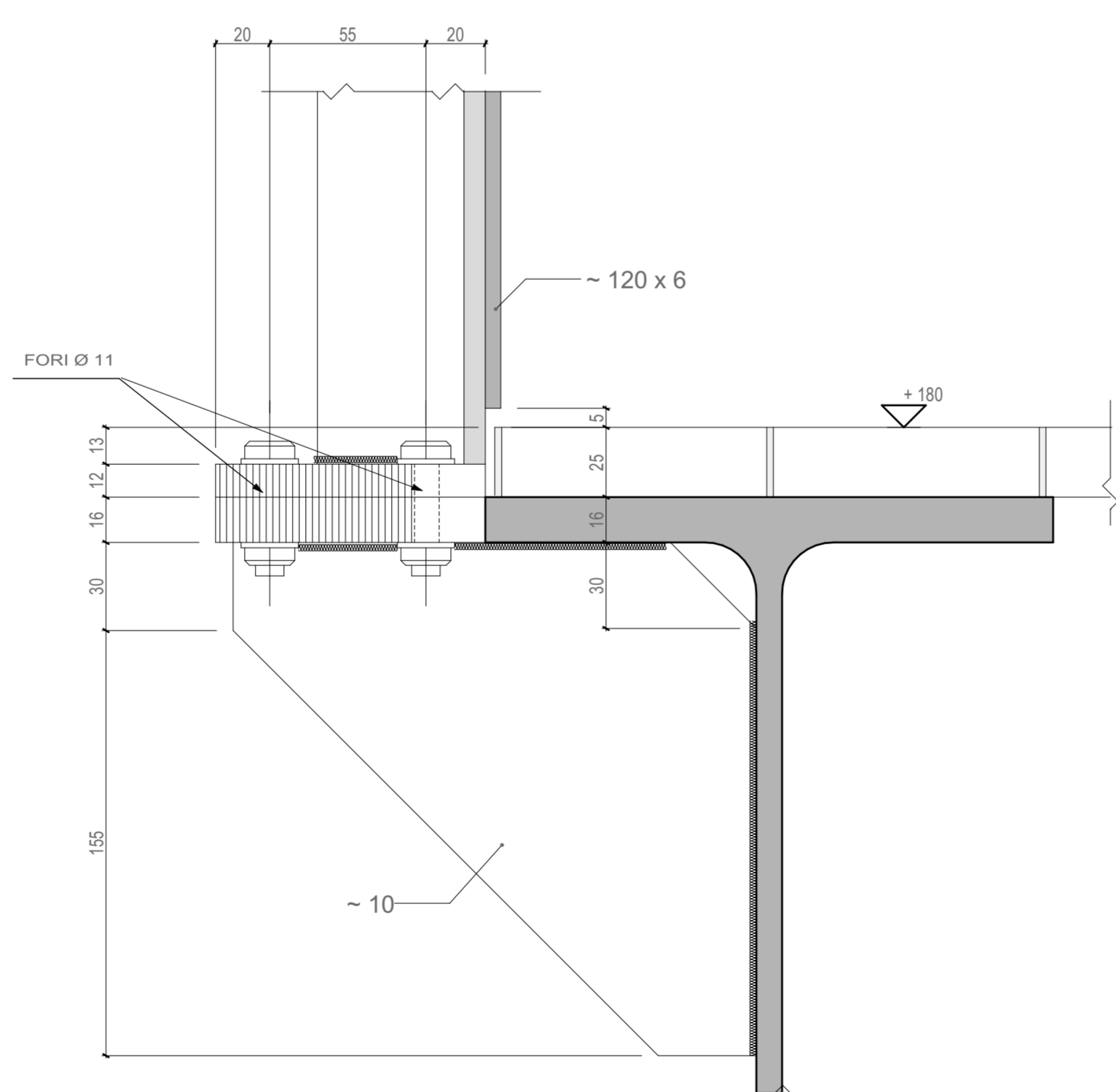
PARTICOLARE 2 PARAPETTO 1/10



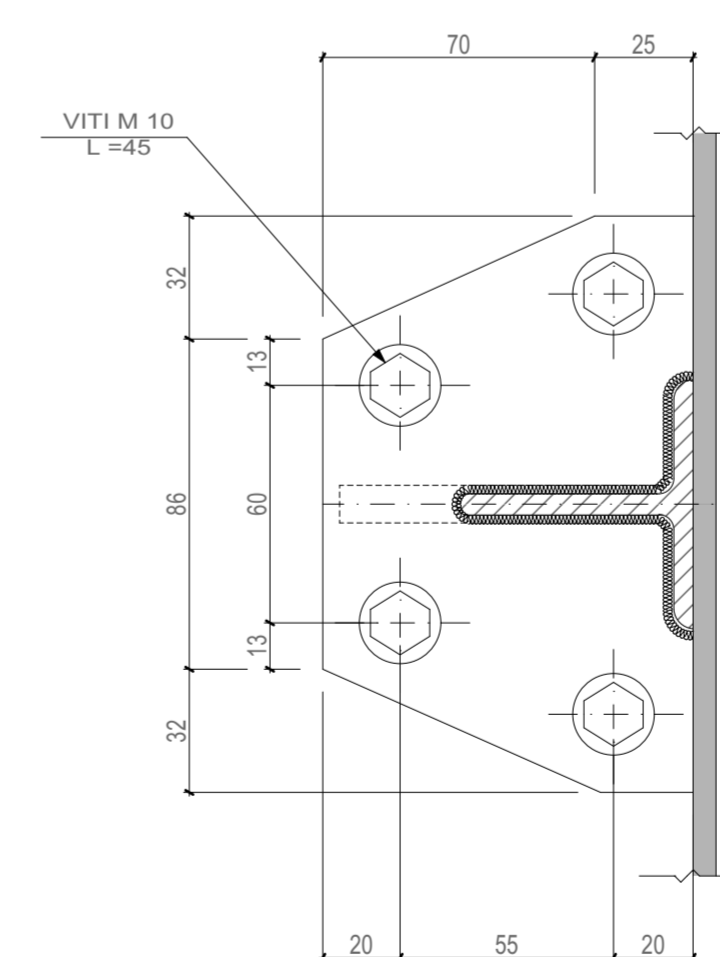
SEZIONE TRASV.

VISTA LONGITUDINALE

PARTICOLARE 3 1/2

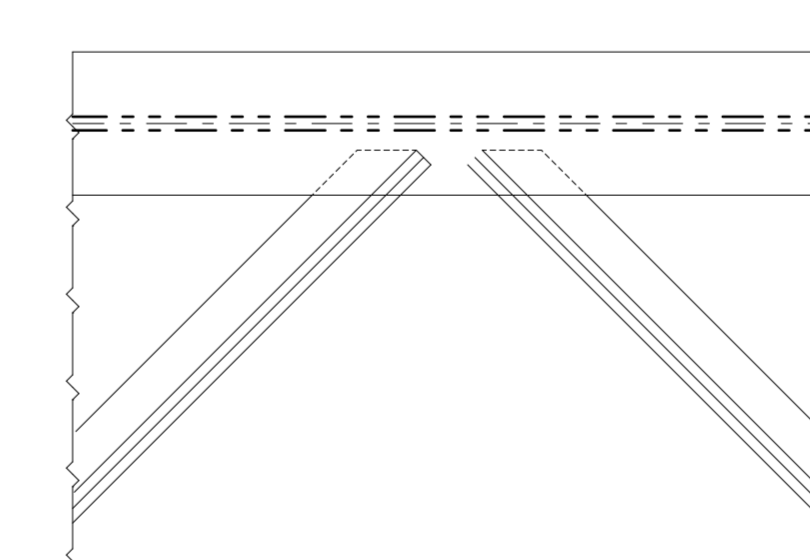


SEZIONE a - a

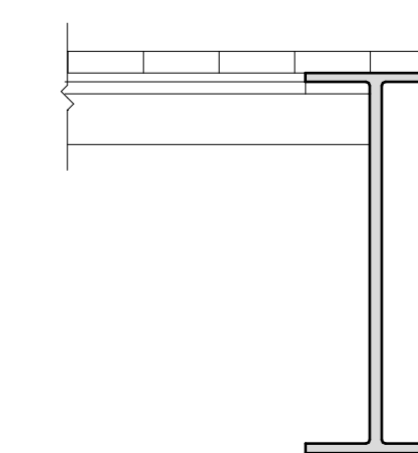


SEZIONE b - b


PARTICOLARE 4 ATTACCO CONTROVENTATURA



VISTA D - D 1/10



SEZIONE E - E 1 - 10



DIPARTIMENTO REGIONALE TECNICO
UFFICIO DEL GENIO CIVILE DI SIRACUSA

PORTO RIFUGIO DELLA BAIJA DI SANTA PANAGIA (SR)
INTERVENTI URGENTI DI RIPRISTINO DELLA STRUTTURA DELLA DIGA FORANEA
NEL PORTO RIFUGIO DELLA BAIJA DI SANTA PANAGIA A SIRACUSA

PROGETTO DEFINITIVO
(ai sensi dell'art.23, comma 8 D.gs. 50/2016)

| | | | | | | |
|--|----------------------|--------------------|----------------------|--------------------|-----------------|------------------------------------|
| PASSERELLE PARTICOLARI COSTRUTTIVI | | | | | | DATA PROGETTO 16/12/2021 |
| FASE PD | AMBITO STR | TIPO PLN | TAVOLA P.8 | FOGLIO 0 | REV 0 | SCALA 1:100 |
| A | B | C | D | E | F | G |
| Rev. | DATA | REVISIONE | REVISIONE | REVISIONE | REVISIONE | REVISIONE |
| RESPONSABILE UNICO DEL PROCEDIMENTO Arch. Gino Montecchi <i>G. Montecchi</i> | | | | | | |
| PROGETTAZIONE: Ing. Ranieri Meloni <i>R. Meloni</i> Dott. Vincenzo Vanella <i>V. Vanella</i> | | | | | | |
| DIREZIONE LAVORI: Ing. Ranieri Meloni <i>R. Meloni</i> | | | | | | |
| COLLABORATORI ALLA PROGETTAZIONE: Geom. Salvatore Gallo <i>S. Gallo</i> | | | | | | |
| VISTI E APPROVAZIONI | | | | | | |