

REPUBBLICA ITALIANA



Regione Siciliana

Presidenza della Regione Siciliana
Autorità di Bacino Del Distretto Idrografico della Sicilia
Servizio 2 "ASSETTO DEL TERRITORIO"
Unità Operativa 2.1

Aggiornamento del Piano Stralcio di Bacino
per l'Assetto Idrogeologico (P.A.I.)
(Art. 67 del D. Lgs. 3 Aprile 2006, n. 152 e ss.mm. e ii.)

Conferenza Operativa del 9-11-2021

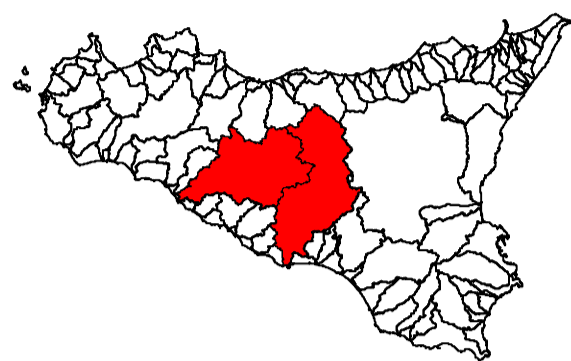
(Art. 3 comma 3 L.R. n. 8 del 08/05/2018)

Delibera n. 52 del 17-11-2021

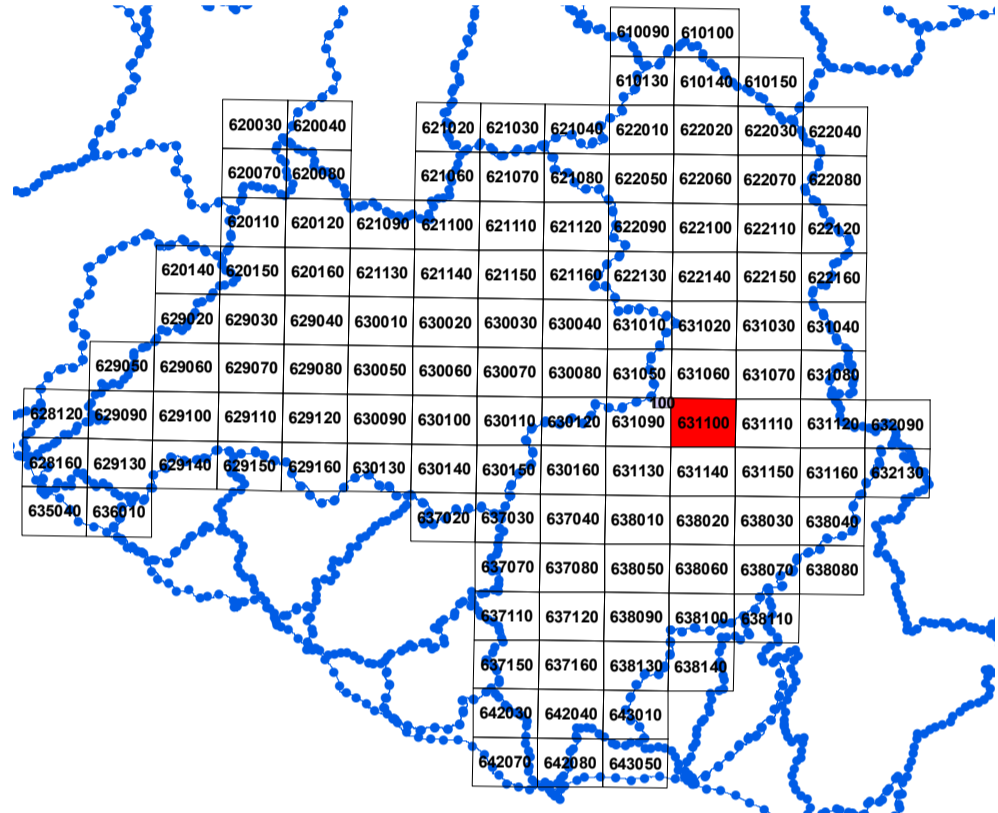
Bacino idrografico F. Platani (063) e
Bacino Idrografico F. Imera meridionale (072)

GEOMORFOLOGIA

COMUNE di: CALTANISSETTA (CL)



CTR N. 631140 - SCALA 1:10.000
CARTA DEI DISSESTI



LEGENDA

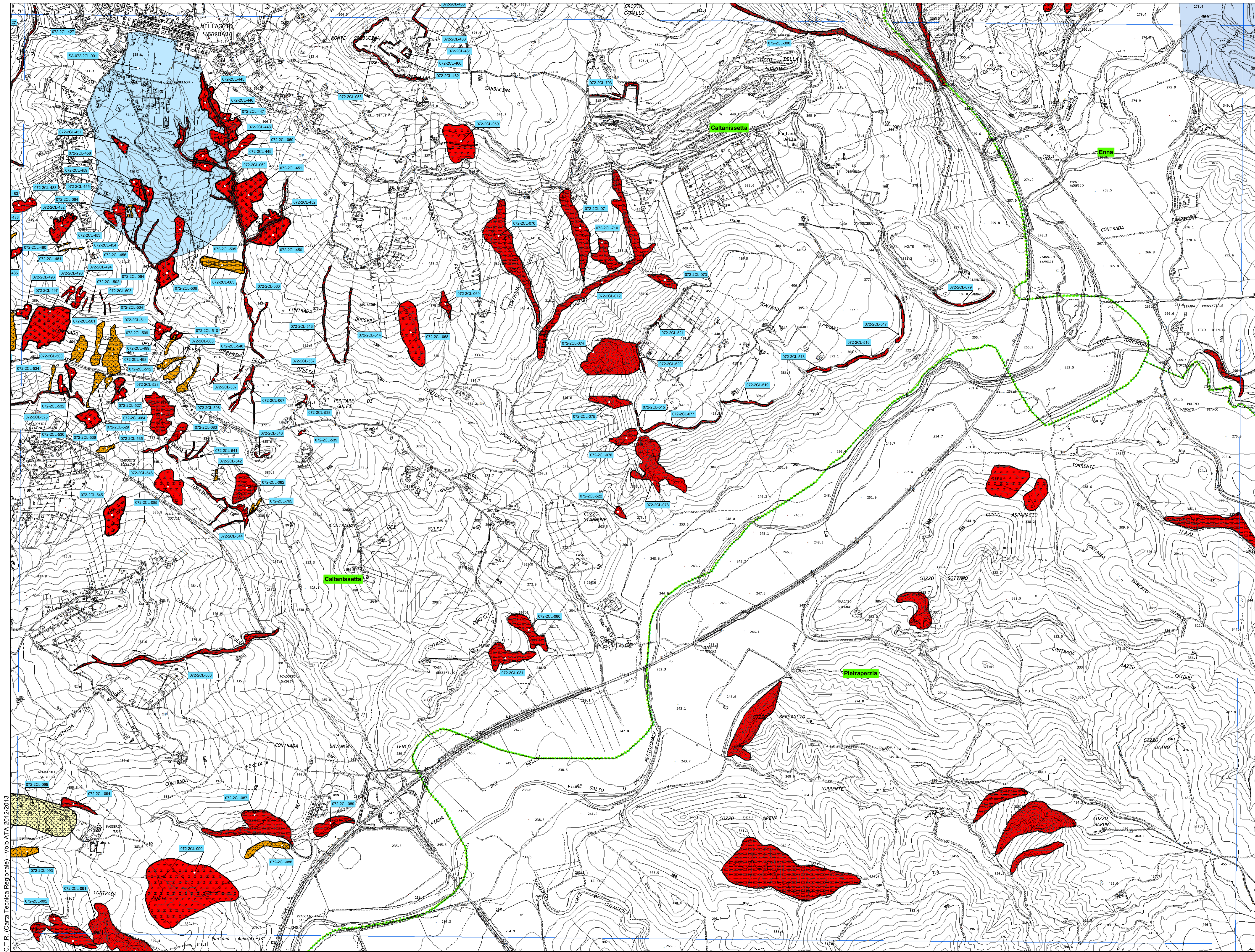
FENOMENI FRANOSI

- Crollo e/o ribaltamento
- Colamento rapido
- Sprofondamento
- Scorrimento
- Frana complessa
- Espansione laterale o deformazione gravitativa (DGPV)
- Colamento lento
- Area a franosità diffusa
- Deformazione superficiale lenta
- Calanco
- Dissesti dovuti ad erosione accelerata
- Sito d'attenzione

STATO DI ATTIVITA'

- Attivo
- Inattivo
- Quiescente
- Stabilizzato artificialmente o naturalmente

- Limite bacino idrografico
- Limite dell'area intermedia
- Limite comunale



CTR (Carta Tecnica Regionale) Volo ATA 20/2/2013