



DIPARTIMENTO REGIONALE TECNICO
UFFICIO DEL GENIO CIVILE DI SIRACUSA

INTERVENTO DI DEMOLIZIONE DEL VIADOTTO TARGIA DI SIRACUSA

PROGETTO ESECUTIVO

(ai sensi dell'art.23, comma 8 D.Lgs. 50/2016)

**CRONOPROGRAMMA
DIAGRAMMA DI GANTT**

DATA PROGETTO

14/12/2021

FASE

PE

AMBITO

GEN

TIPO

DOC

N° / SIGLA

R.05

REV

0

SCALA

-

Rev.	DATA	DESCRIZIONE	STATO

RESPONSABILE UNICO DEL PROCEDIMENTO

Ing. Ranieri Meloni

Firmato digitalmente da:

RANIERI MELONI
DIRIGENTE

Firmato il 04/01/2022 12:15

Seriale Certificato: 23481503556050395886604451361647261755

Valido dal 29/04/2021 al 22/05/2023

Actalis EU Qualified Certificates CA G1



PROGETTISTI

Arch. Gino Montecchi - Geom. Salvatore Anzalone

COLLABORATORI ALLA PROGETTAZIONE

VISTI E APPROVAZIONI

Il presente Cronoprogramma dei lavori è indicativo e non vincolante per quanto attiene la durata delle fasi di lavoro.

Il Cronoprogramma è però redatto anche al fine di impedire (o di limitare) la sovrapposizione di fasi di lavoro (elementi di cui al D.Lgs. 81/2008 s.m., Allegato XV, punto 2.1.2 lett. i).

Il cronoprogramma delle opere di demolizione del viadotto, risulta elaborato al fine di valutare le eventuali sovrapposizioni temporali e/o spaziali delle fasi di lavoro e stimare la durata presunta delle lavorazioni.

Per le lavorazioni in progetto risultano delle fasi di lavoro molto brevi, e devono svolgersi obbligatoriamente in successione nella stessa settimana (la sovrapposizione temporale è apparente, non vi è interferenza) quali opere di accantieramento e baraccamenti.

Altre fasi di lavoro si svolgono obbligatoriamente in luoghi diversi e separati (vi è sovrapposizione temporale ma non spaziale) zone approntamento cantiere area pista e incantieramento con opere propedeutiche presso zona limitrofa viadotto.

Alcune delle fasi di lavoro sono molto brevi, e possono di conseguenza svolgersi obbligatoriamente in tempi diversi, ma negli stessi spazi od aree, anche se indicate nella stessa settimana del cronoprogramma.

Demolizione parti superiori del viadotto e pulizia aree sottostanti con carico e trasporto del materiale a discarica.

Alcune delle fasi di lavoro si svolgeranno nella medesima settimana ma possono obbligatoriamente essere eseguite in luoghi diversi e separati. Demolizione campata e recupero macerie campata limitrofa.

Entità presunta del cantiere

Individuazione delle principali fasi di lavoro e imprese, durata, addetti

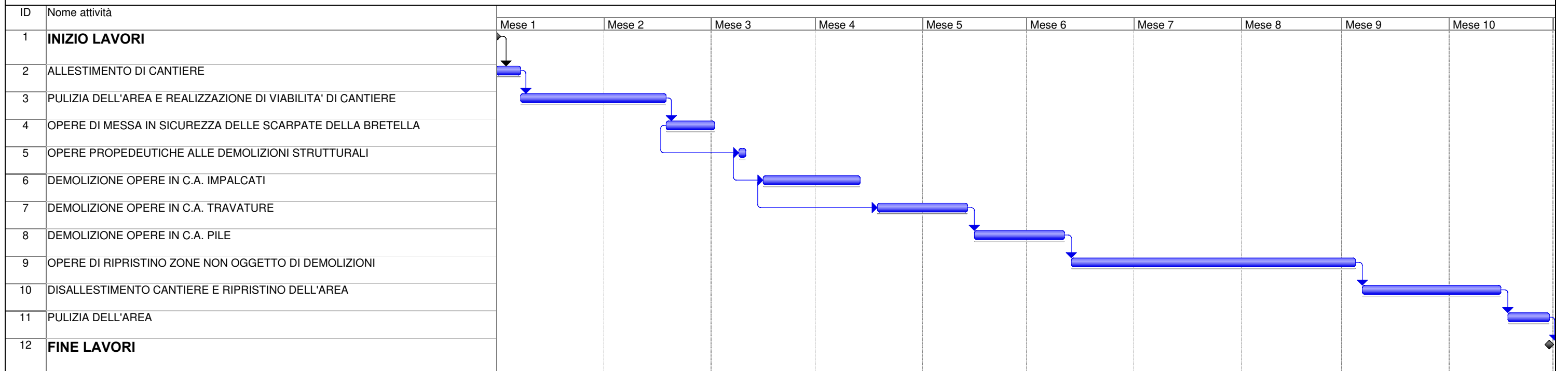
<u>n°</u>	<u>fasi di lavoro</u>	<u>impresa</u>	<u>giorni</u>	<u>n° addetti</u>	<u>u./giorni</u>
1	ALLESTIMENTO DI CANTIERE	A	5	5	25
2	PULIZIA DELL'AREA E REALIZZAZIONE DI VIABILITA' DI CANTIERE	A	30	5	150
3	OPERE DI MESSA IN SICUREZZA DELLE SCARPATE DELLA BRETELLA	A	10	6	60
4	OPERE PROPEDEUTICHE ALLE DEMOLIZIONI STRUTTURALI	A	2	5	10
5	DEMOLIZIONE OPERE IN C.A. IMPALCATI	A	20	8	160
6	DEMOLIZIONE OPERE IN C.A. TRAVATURE	A	20	10	200
7	DEMOLIZIONE OPERE IN C.A. PILE	A	20	10	200
8	OPERE DI RIPRISTINO ZONE NON OGGETTO DI DEMOLIZIONI	A	60	10	600
9	DISALLESTIMENTO CANTIERE	A	30	8	240
10	PULIZIA CANTIERE E RIPRISTINO DELL'AREA	A	10	5	50
sommano					1695

L'entità presunta del cantiere risulta stimata ad uomini-giorno:

—————→ 1695

CRONOPROGRAMMA DEI LAVORI

LAVORI DI DEMOLIZIONE DEL VIADOTTO TARGIA DI SIRACUSA



Il presente cronoprogramma risulta indicativo di uno sviluppo logico consequenziale delle attività. Eventuali modifiche potranno essere rese in campo per lo svolgimento delle lavorazioni in coordinamento e sicurezza.