

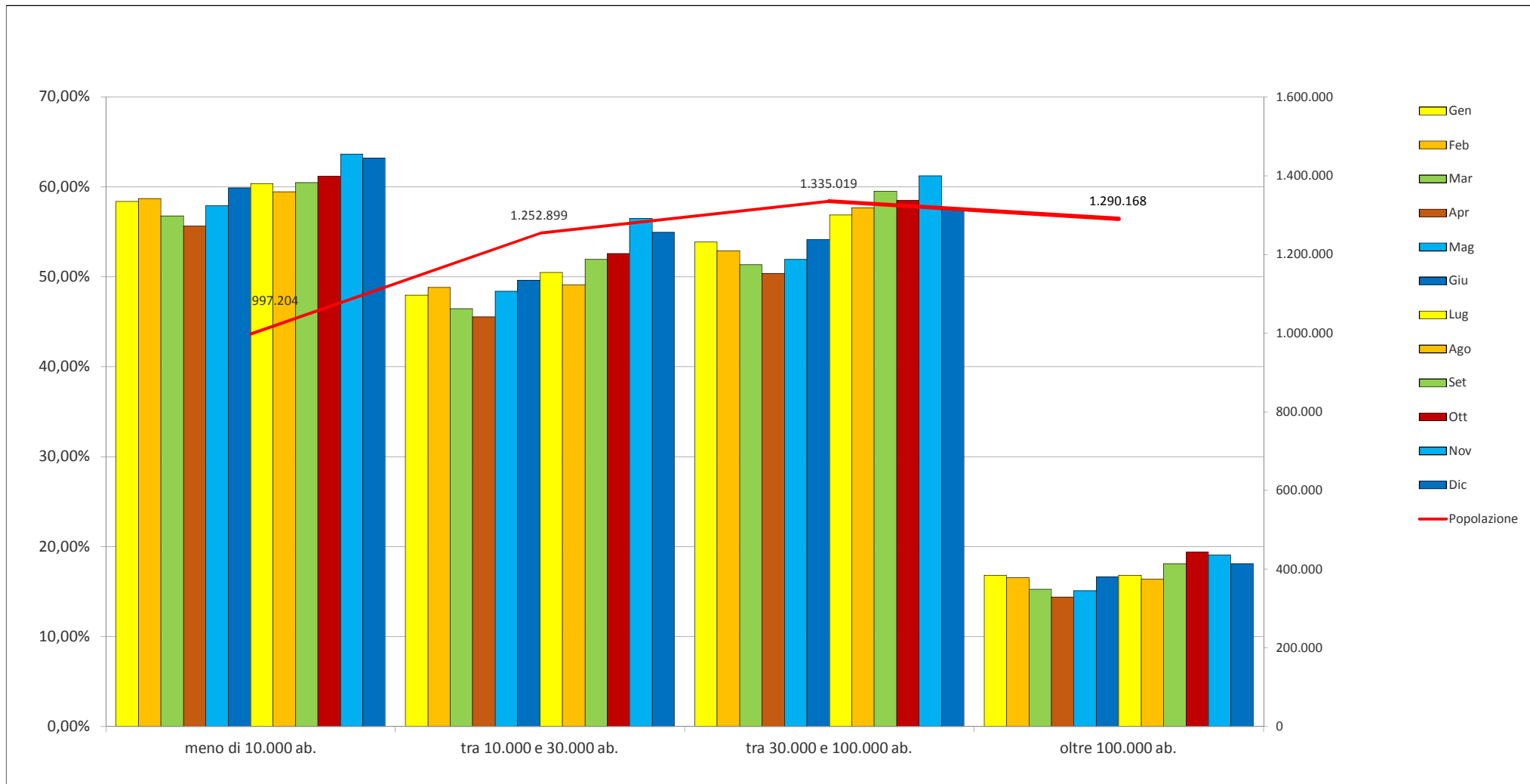
Grafico R.D. Per le 4 macro zone demografiche

% media annua 2020

42,26%



REGIONE SICILIANA
DIPARTIMENTO REGIONALE
DELL'ACQUA E DEI RIFIUTI



Classi di popolazione	Popolazione	Gen	Feb	Mar	Apr	Mag	Giu	Lug	Ago	Set	Ott	Nov	Dic
meno di 10.000 ab.	997.204	58,41%	58,70%	56,76%	55,64%	57,88%	59,91%	60,39%	59,44%	60,49%	61,18%	63,66%	63,23%
tra 10.000 e 30.000 ab.	1.252.899	47,95%	48,82%	46,46%	45,54%	48,42%	49,64%	50,50%	49,12%	51,92%	52,58%	56,49%	54,96%
tra 30.000 e 100.000 ab.	1.335.019	53,88%	52,89%	51,35%	50,38%	51,96%	54,12%	56,87%	57,68%	59,53%	58,48%	61,23%	57,55%
oltre 100.000 ab.	1.290.168	16,82%	16,58%	15,26%	14,43%	15,09%	16,69%	16,85%	16,40%	18,11%	19,40%	19,06%	18,13%

N.ro abitanti REGIONE SICILIANA rif. ISTAT 4.875.290