

REPUBBLICA ITALIANA



Regione Siciliana  
Presidenza della Regione Siciliana  
Autorità di Bacino del Distretto Idrografico della Sicilia

Servizio 3 "ASSETTO DEL TERRITORIO"

Aggiornamento del Piano Stralcio di Bacino  
per l'Assetto Idrogeologico (P.A.I.)

(Art. 68 commi 4 bis e 4 ter del D.Lgs. 3 Aprile 2006, n. 152 e ss. mm. ii.)

Previsione di Aggiornamento

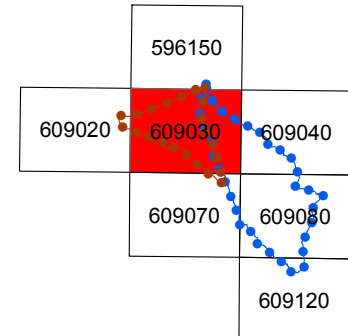
Bacino Idrografico del Torrente Roccella e Area Territoriale tra il  
Bacino del Torrente Roccella e il Bacino del Fiume Imera Settentrionale (029)

IDRAULICA

COMUNE DI CAMPOFELICE DI ROCCELLA

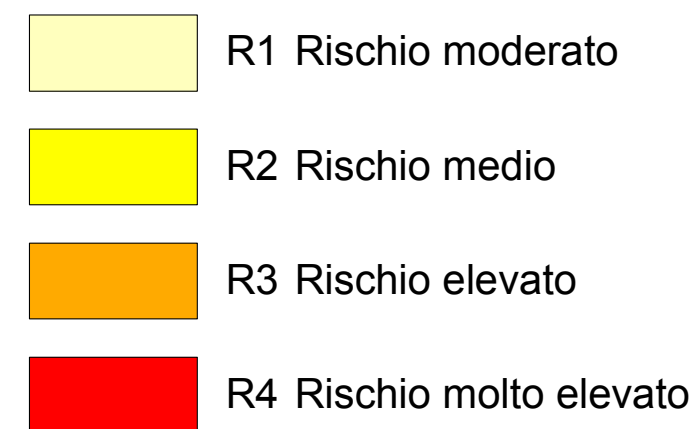


C.T.R. N. 609030 - SCALA 1:10.000  
CARTA DEL RISCHIO IDRAULICO PER FENOMENI DI ESONDAZIONE

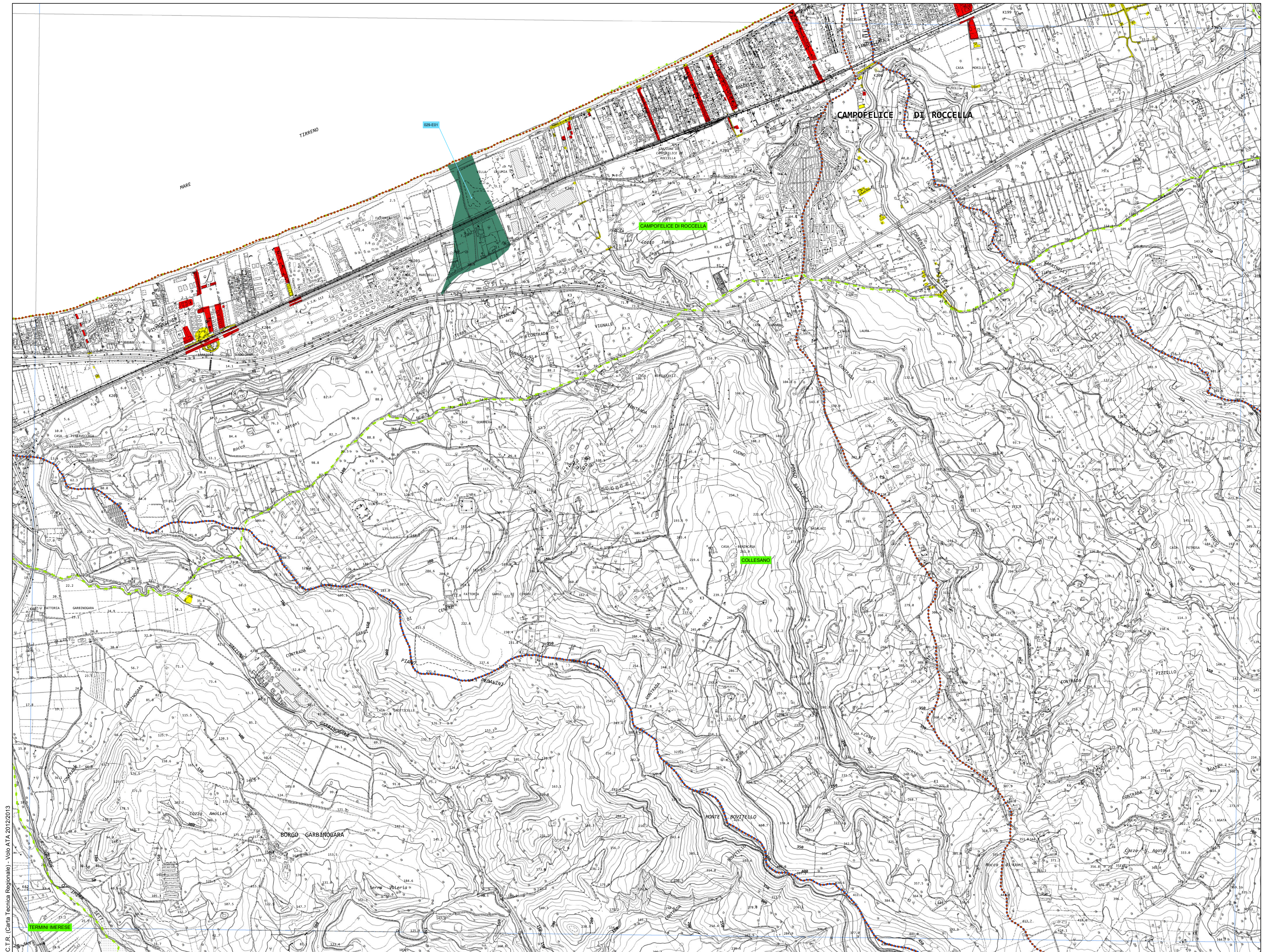
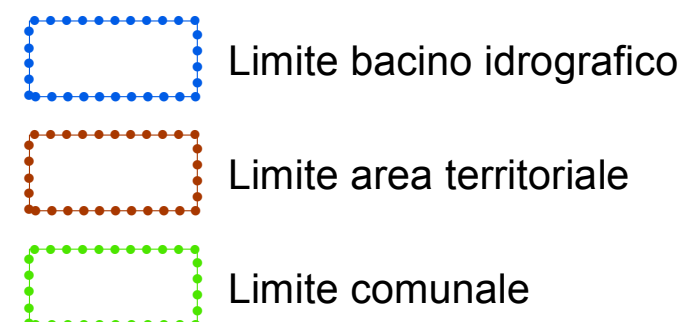


## LEGENDA

### VALORI DEL RISCHIO IDRAULICO



Area interessata dagli interventi di mitigazione del rischio



C.T.R. (Carta Tecnica Regionale) - Voce ATA 2012/2013