

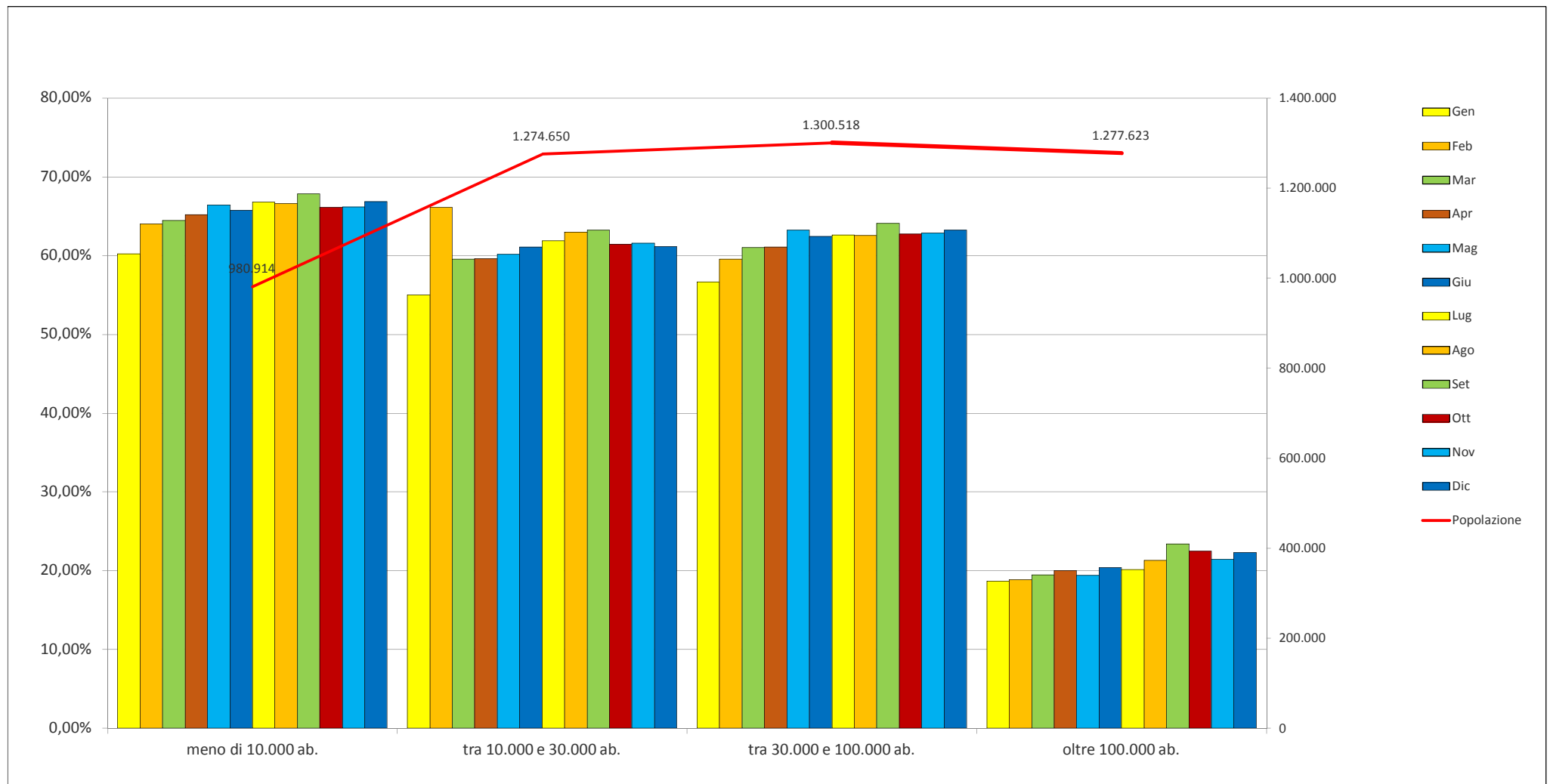
Grafico R.D. Per le 4 macro zone demografiche

percentuale media RD 2021

48,74%



REGIONE SICILIANA
DIPARTIMENTO REGIONALE
DELL'ACQUA E DEI RIFIUTI



Classi di popolazione	Popolazione	Gen	Feb	Mar	Apr	Mag	Giu	Lug	Ago	Set	Ott	Nov	Dic
meno di 10.000 ab.	980.914	60,24%	64,03%	64,44%	65,17%	66,43%	65,73%	66,81%	66,61%	67,86%	66,11%	66,19%	66,87%
tra 10.000 e 30.000 ab.	1.274.650	54,98%	66,11%	59,52%	59,64%	60,14%	61,07%	61,91%	62,99%	63,23%	61,44%	61,59%	61,16%
tra 30.000 e 100.000 ab.	1.300.518	56,67%	59,55%	61,03%	61,07%	63,24%	62,46%	62,62%	62,58%	64,11%	62,72%	62,88%	63,20%
oltre 100.000 ab.	1.277.623	18,67%	18,84%	19,47%	20,00%	19,43%	20,37%	20,16%	21,33%	23,41%	22,50%	21,46%	22,32%

N.ro abitanti REGIONE
SICILIANA rif. ISTAT

4.833.705