

REPUBBLICA ITALIANA



**REGIONE SICILIANA**

Assessorato delle Infrastrutture e della Mobilità  
Dipartimento Regionale Tecnico  
Ufficio Regionale del Genio Civile  
Servizio di Siracusa

**COMUNE DI LENTINI**

**Lavori di ripristino del regolare deflusso delle acque del fiume Gornalunga dal confine ovest con il territorio del comune di Catania, individuato a 150.00 m a valle del ponte sulla "S.S. 417 di Caltagirone", al canale di scolo " Sigonella ", sul confine est tra le provincie di Catania e Siracusa, di un tratto del Canale Fiumefreddo dalla confluenza con il fiume Gornalunga fino alla confluenza con il Canale Panebianco e di un tratto dello stesso fino al ponte sulla S.B. in contrada Pezza Grande.**

PROGETTO DEFINITIVO

Allegato:

7

Oggetto:

DOCUMENTAZIONE FOTOGRAFICA

Il progettista:

Geom. G. Nani

Data:

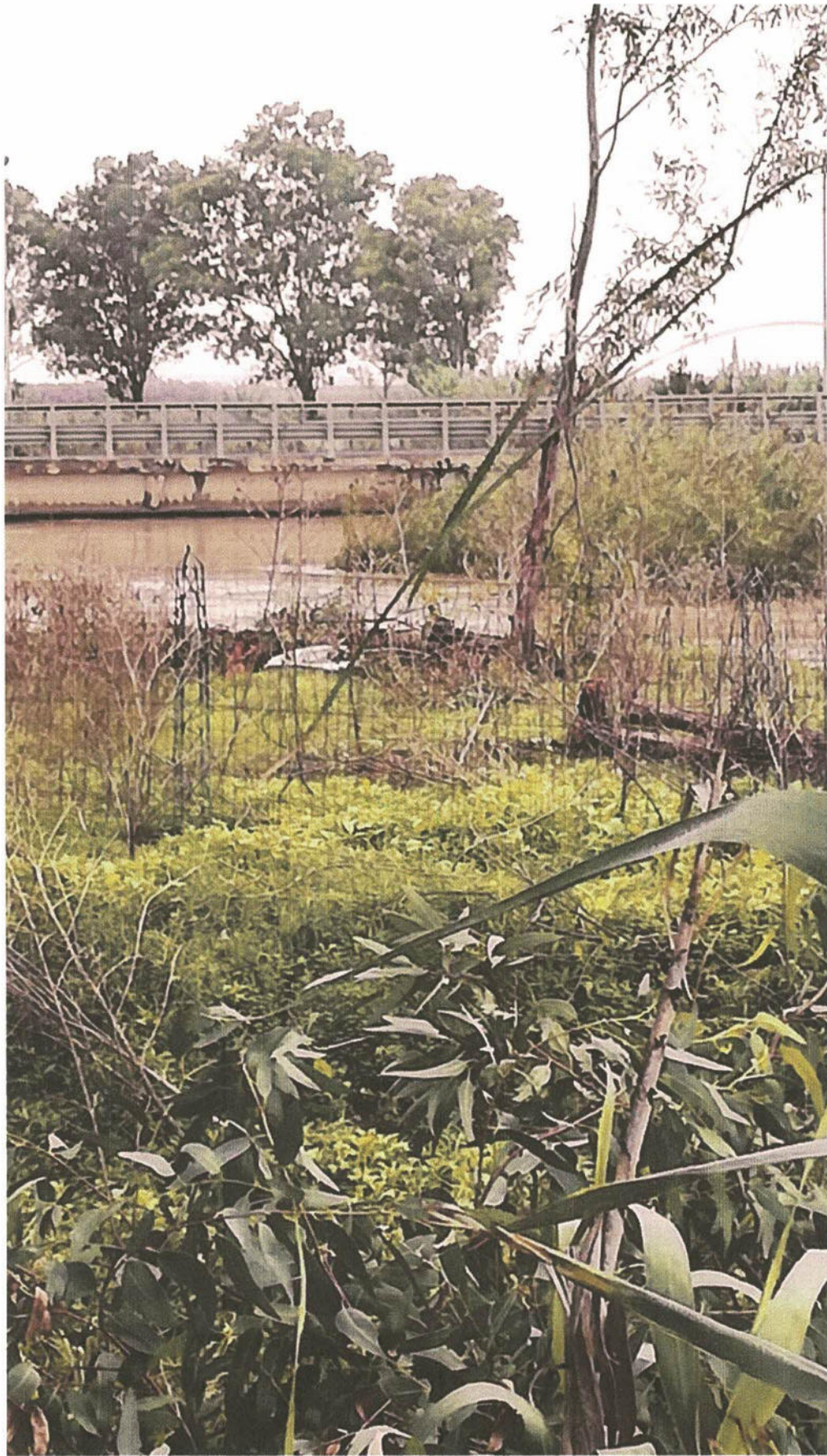
0 4 LUG. 2022

Scala:

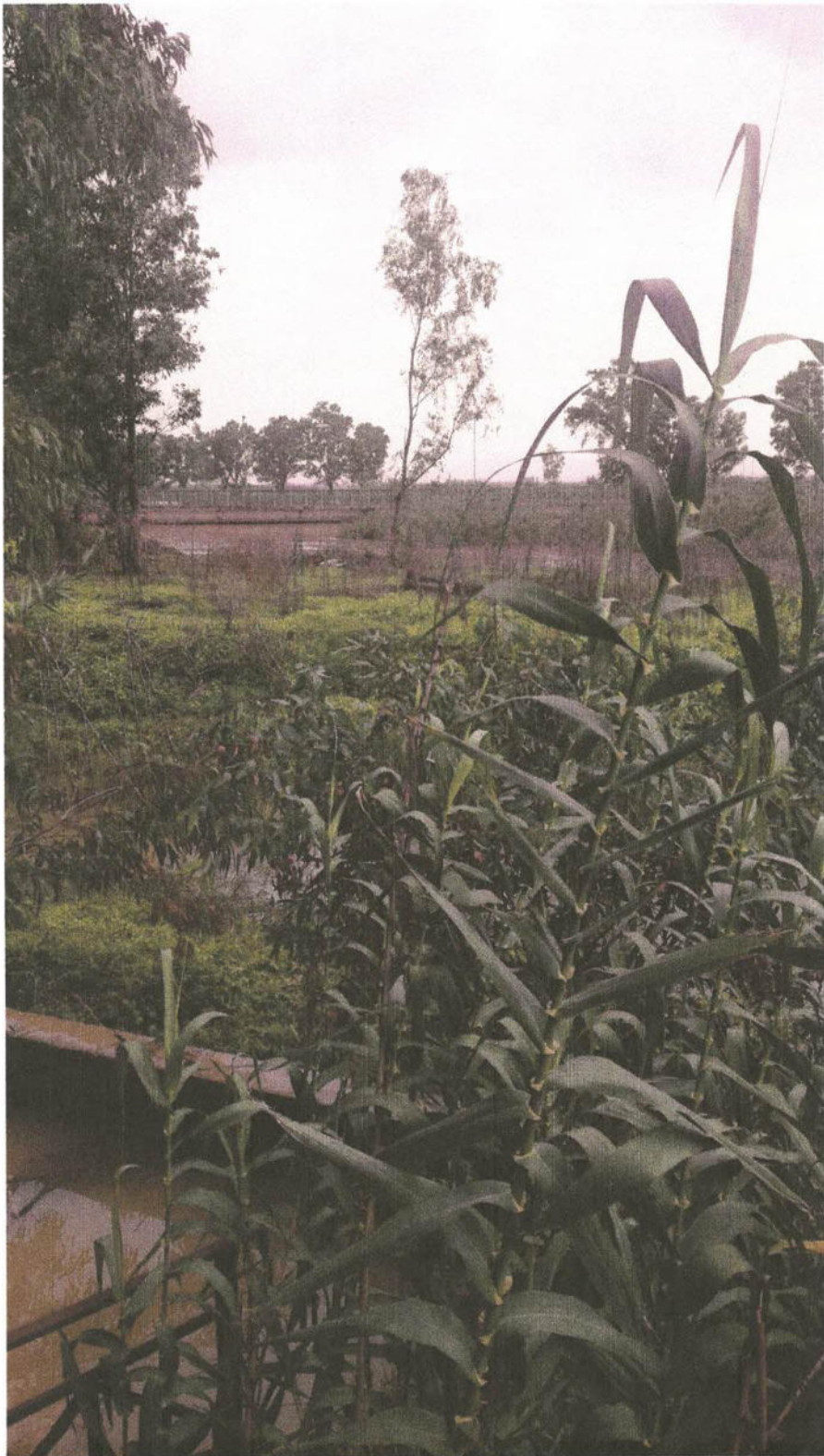
Li, 0 4 LUG. 2022

Il Responsabile Unico del Procedimento

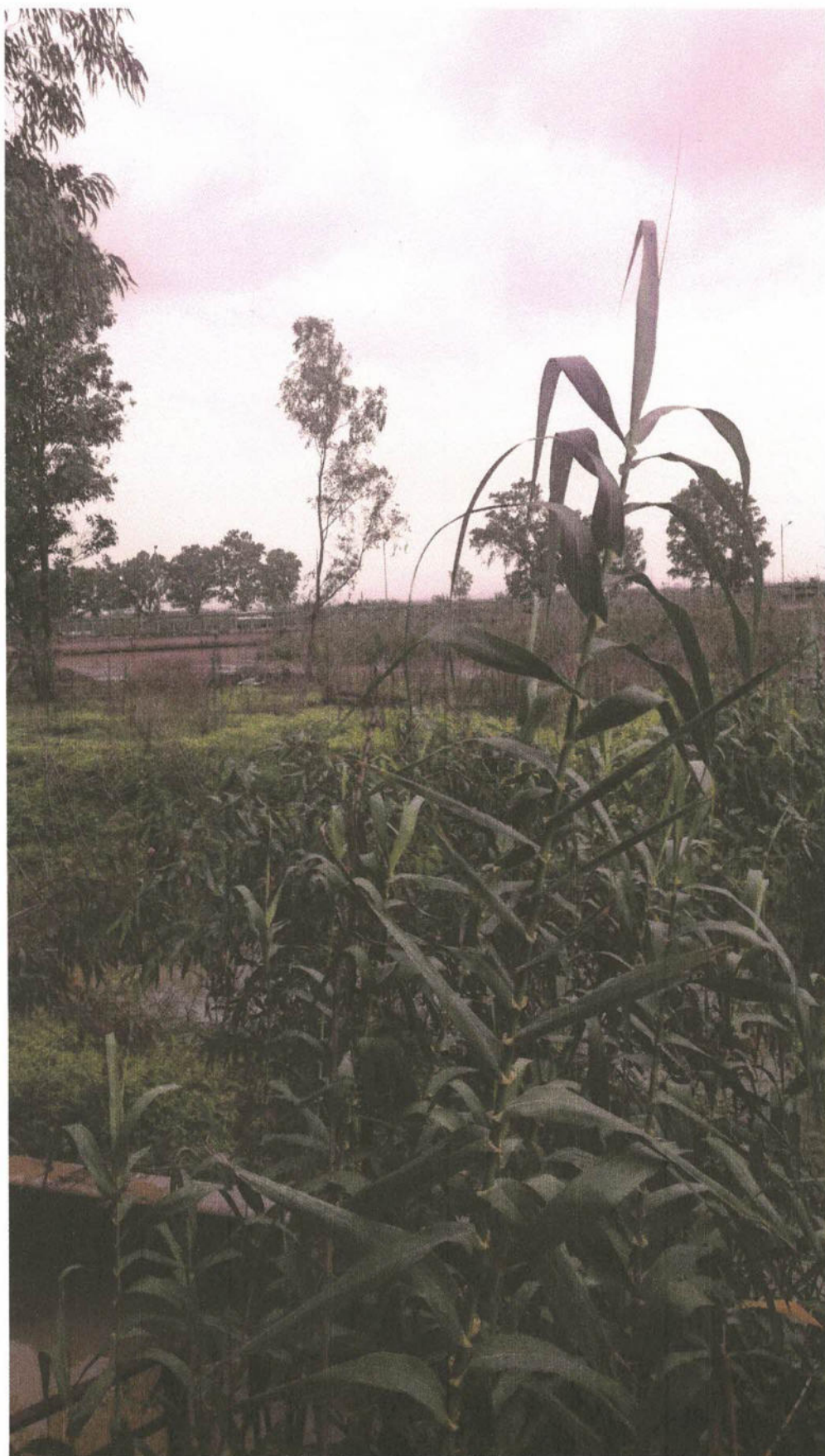
Arch. V. Varella



FIUME GORNALUNGA FOTO 1



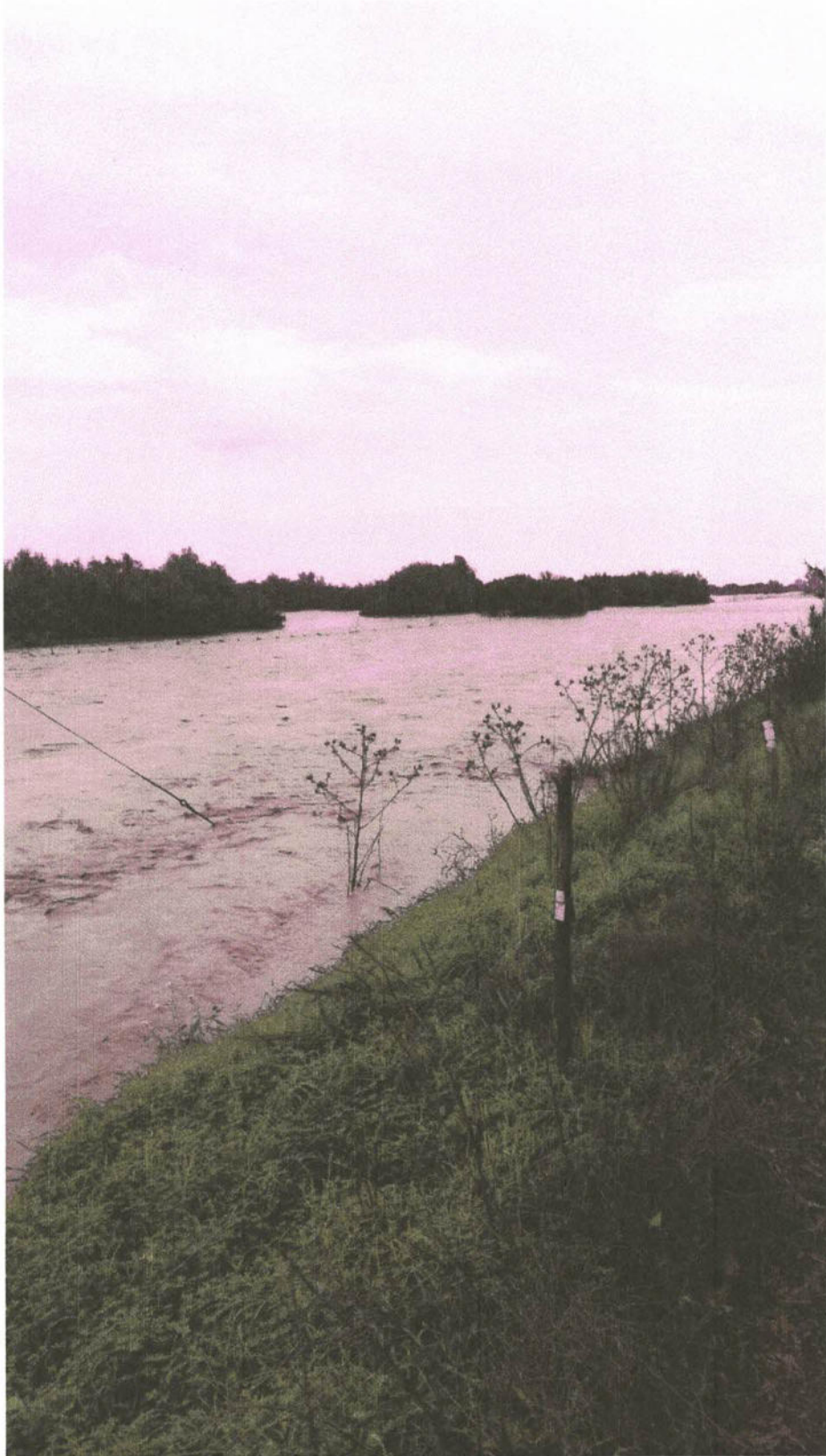
FIUME GORNALUNGA FOTO 2



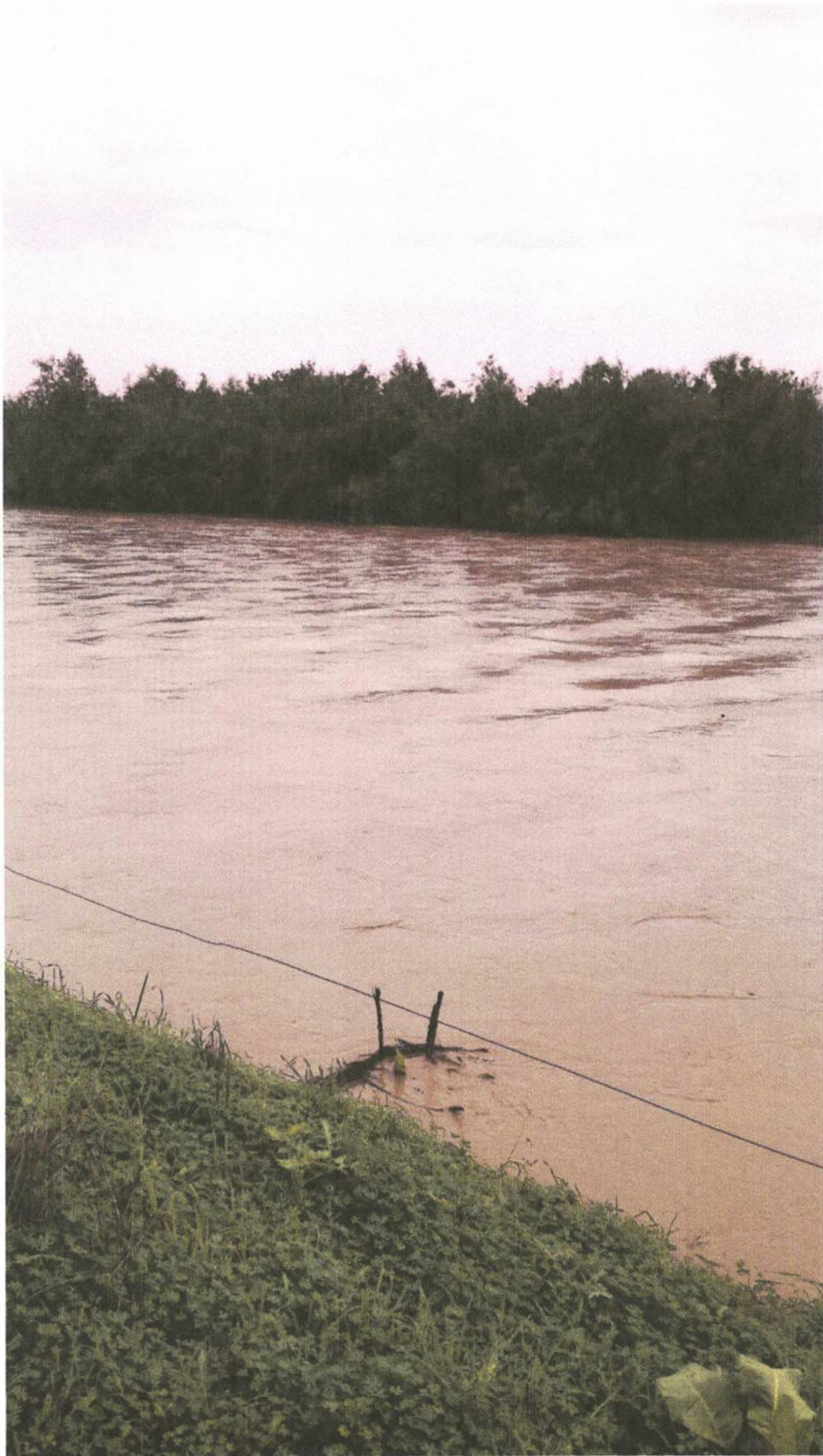
FIUME GORNALUNGA FOTO 3



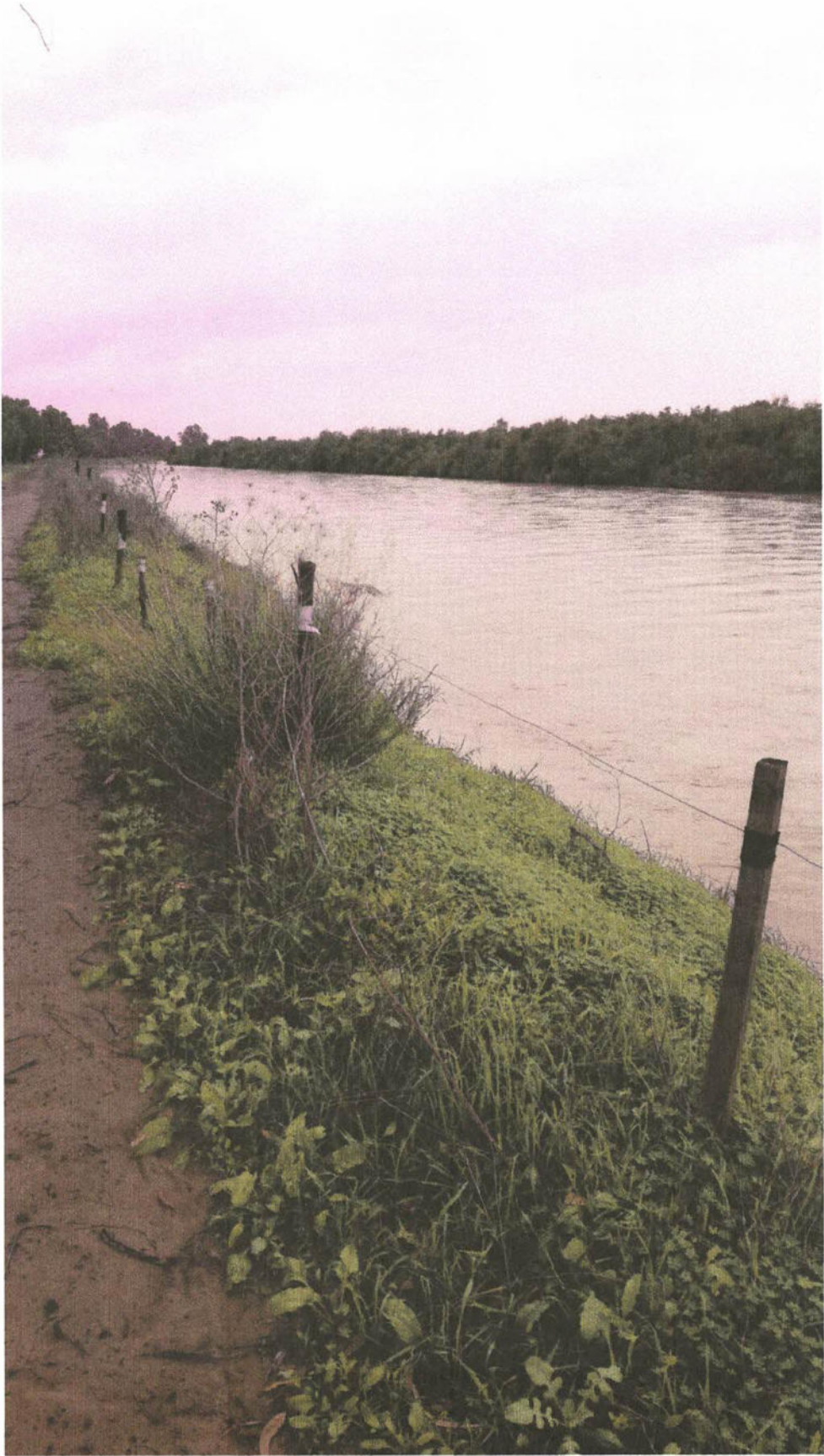
FIUME GORNALUNGA FOTO 4



FIUME GORNALUNGA FOTO 5

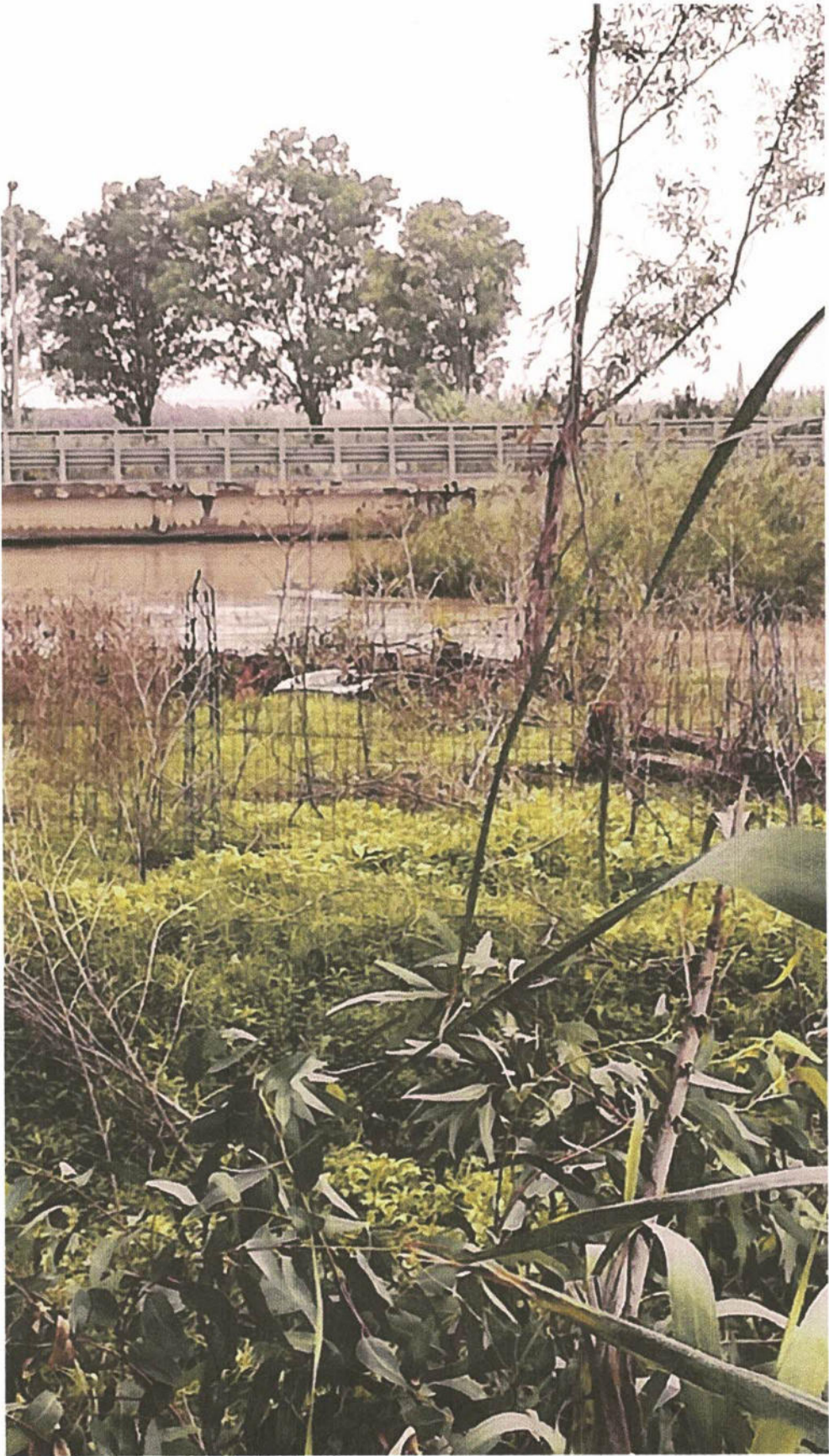


FIUME GORNALUNGA FOTO 6



FIUME GORNALUNGA FOTO 7





FIUME GORNALUNGA FOTO 8