

REPUBBLICA ITALIANA



Regione Siciliana
Presidenza della Regione Siciliana
Autorità di Bacino del Distretto Idrografico della Sicilia

Servizio 3 "ASSETTO DEL TERRITORIO"

Aggiornamento del Piano Stralcio di Bacino
per l'Assetto Idrogeologico (P.A.I.)

(Art. 68 commi 4 bis e 4 ter del D.Lgs. 3 Aprile 2006, n. 152 e ss. mm. ii.)

Previsione di Aggiornamento

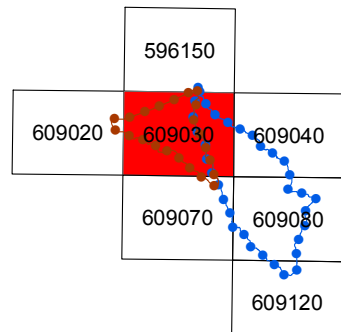
Bacino Idrografico del Torrente Roccella e Area Territoriale tra il
Bacino del Torrente Roccella e il Bacino del Fiume Imera Settentrionale (029)

IDRAULICA

COMUNE DI CAMPOFELICE DI ROCCELLA



C.T.R. N. 609030 - SCALA 1:10.000
CARTA DELLA PERICOLOSITA' IDRAULICA PER FENOMENI DI ESONDAZIONE



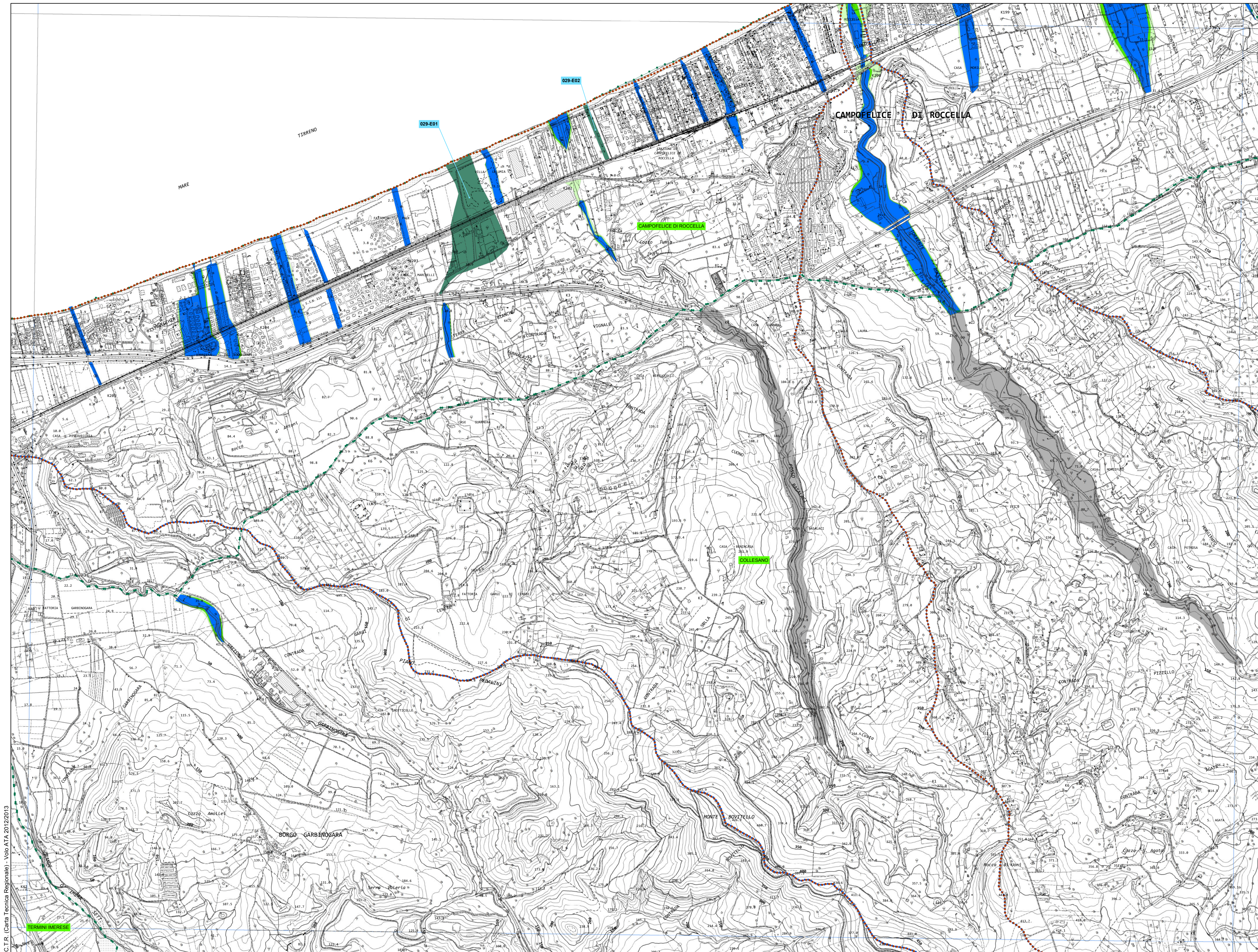
LEGENDA

VALORI DELLA PERICOLOSITA' IDRAULICA

- P1 Pericolosità bassa
- P2 Pericolosità moderata
- P3 Pericolosità elevata
- P4 Pericolosità molto elevata

- Area interessata dagli interventi di mitigazione del rischio
- Sito di attenzione

- Limite bacino idrografico
- Limite area territoriale
- Limite comunale



C.T.R. (Carta Tecnica Regionale) - Volo ATA 2012/2013