

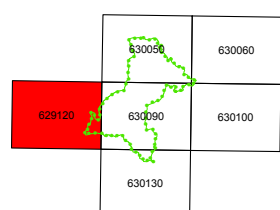
REPUBBLICA ITALIANA  
Regione Siciliana  
Presidenza della Regione Siciliana  
Autorità di Bacino del Distretto Idrografico della Sicilia  
Servizio 3 "ASSETTO DEL TERRITORIO"  
Aggiornamento del Piano Stralcio di Bacino  
per l'Assetto Idrogeologico (P.A.I.)  
(Art. 68 commi 4bis e 4 ter del D.Lgs. 3 Aprile 2006, n. 152 e ss. mm. ii)

Previsione di Aggiornamento

GEOMORFOLOGIA  
COMUNE DI CAMPOFRANCO



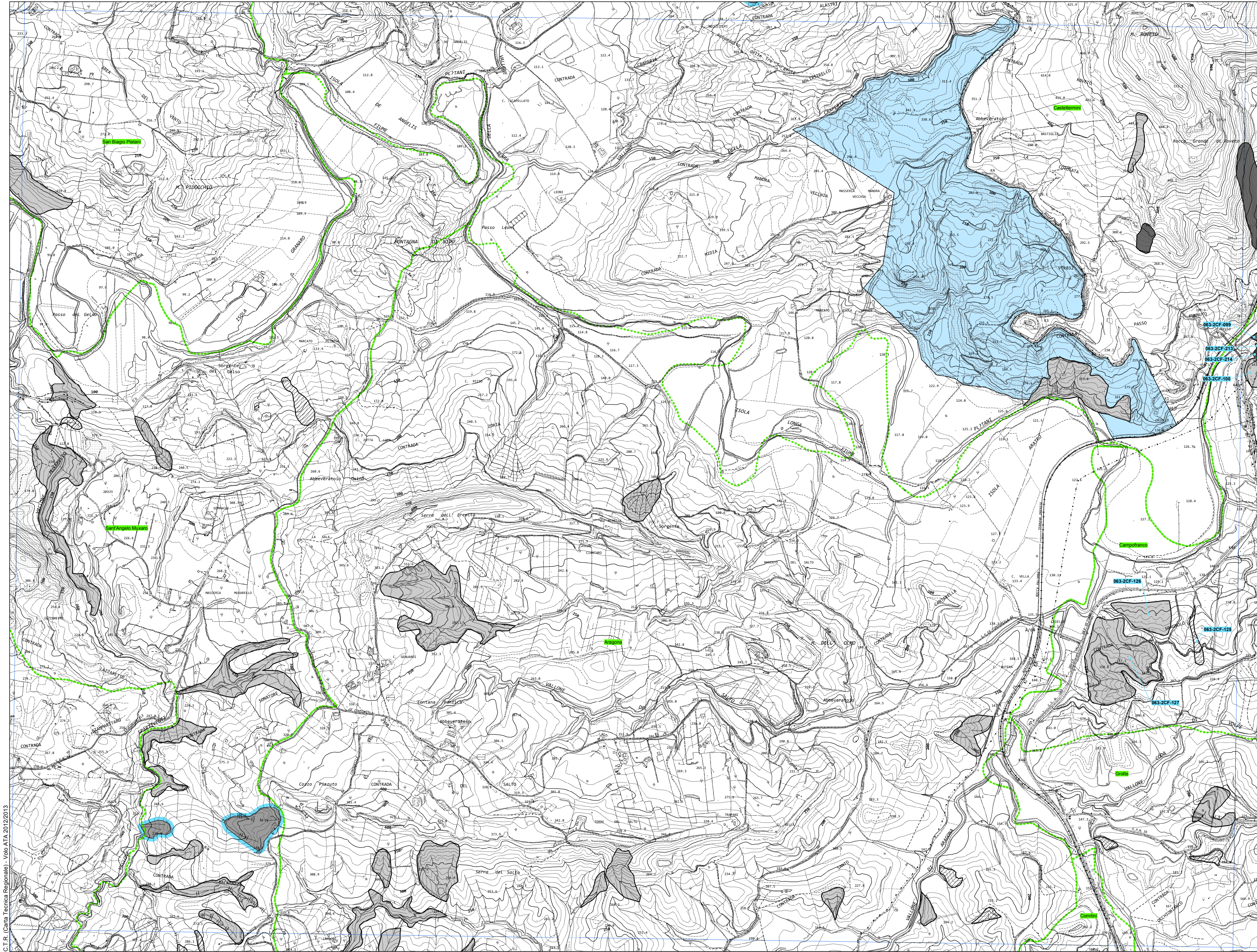
CTR N. 629120 - SCALA 1:10.000  
CARTA DELLA PERICOLOSITA'



LEGENDA

LIVELLI DI PERICOLOSITA'

- P0 basso
- P1 moderato
- P2 medio
- P3 elevato
- P4 molto elevato
- Sito di attenzione: fascia di rispetto per probabile evoluzione del dissesto
- Area interessata dagli interventi di mitigazione del rischio
- Limite di pericolosità e/o fascia di rispetto coperta da area a pericolosità maggiore
- Limite bacino idrografico
- Limite area territoriale
- Limite comunale



C.T.R. (Carta Tecnica Regionale) - Volo A.T.A. 2012/2013