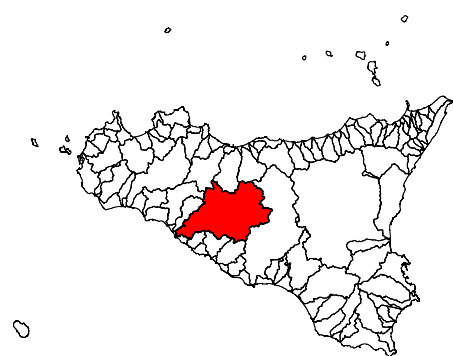


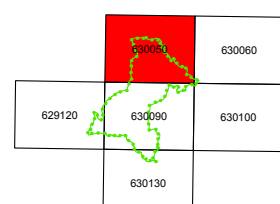
REPUBBLICA ITALIANA
Regione Siciliana
Presidenza della Regione Siciliana
Autorità di Bacino del Distretto Idrografico della Sicilia
Servizio 3 "ASSETTO DEL TERRITORIO"
Aggiornamento del Piano Stralcio di Bacino
per l'Assetto Idrogeologico (P.A.I.)
(Art. 68 commi 4bis e 4 ter del D.Lgs. 3 Aprile 2006, n. 152 e ss. mm. ii)

Previsione di Aggiornamento

GEOMORFOLOGIA
COMUNE DI CAMPOFRANCO



CTR N. 630050 - SCALA 1:10.000
CARTA DEL RISCHIO



LEGENDA

LIVELLI DI RISCHIO

- R1 moderato
- R2 medio
- R3 elevato
- R4 molto elevato
- Area interessata dagli interventi di mitigazione del rischio

- Limite bacino idrografico
- Limite area territoriale
- Limite comunale

