

REPUBBLICA ITALIANA



Regione Siciliana
Presidenza della Regione Siciliana
Autorità di Bacino del Distretto Idrografico della Sicilia

Servizio 3 "ASSETTO DEL TERRITORIO"

Aggiornamento del Piano Stralcio di Bacino
per l'Assetto Idrogeologico (P.A.I.)

(Art. 68 commi 4 bis e 4 ter del D.Lgs. 3 Aprile 2006, n. 152 e ss. mm. ii.)

Previsione di Aggiornamento

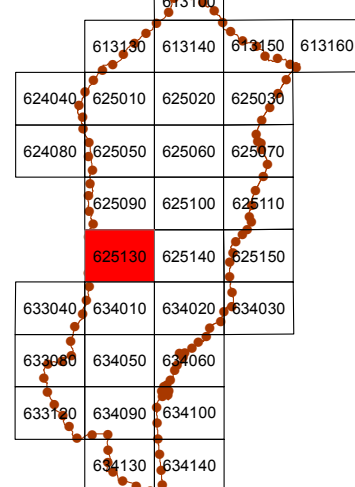
Area Territoriale tra i bacini idrografici del F. Alcantara
e del F. Simeto (095)

IDRAULICA

COMUNI DI:
MASCALUCIA (CT) E NICOLOSI (CT)

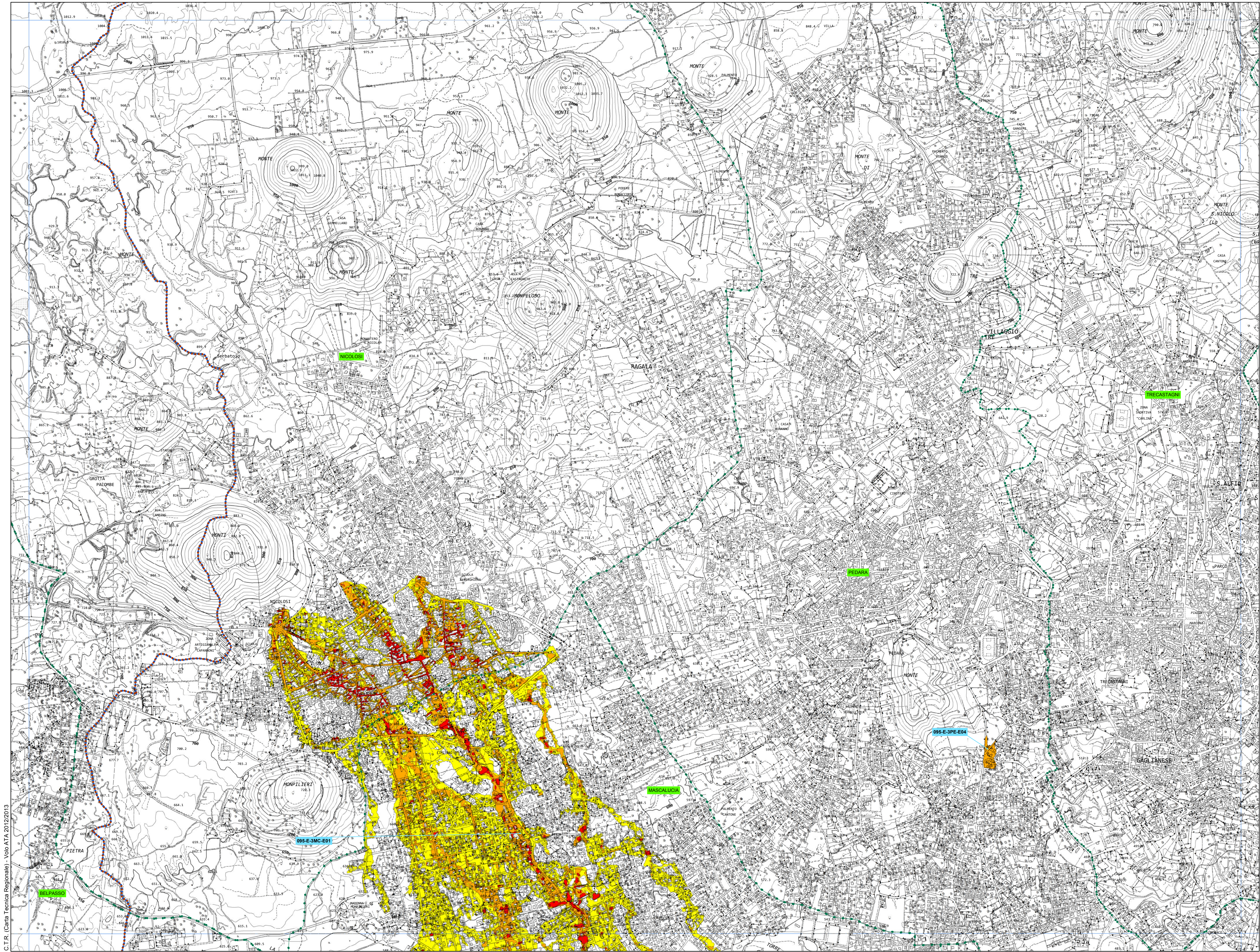
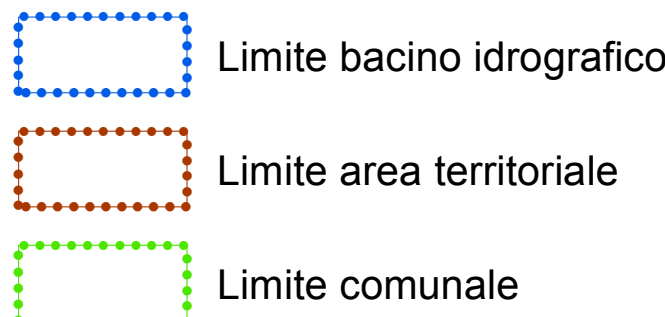
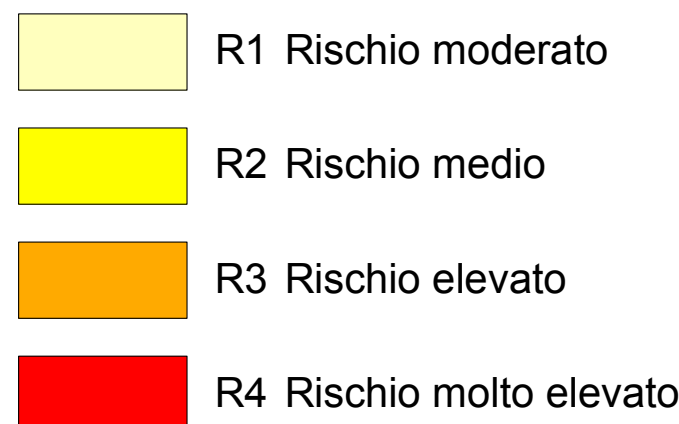


C.T.R. N. 625130 - SCALA 1:10.000
CARTA DEL RISCHIO IDRAULICO PER FENOMENI DI ESONDAZIONE



LEGENDA

VALORI DEL RISCHIO IDRAULICO



C.T.R. (Carta Tecnica Regionale) - Volo ATA 2012/2013