

REPUBBLICA ITALIANA



Regione Siciliana
Presidenza della Regione Siciliana
Autorità di Bacino del Distretto Idrografico della Sicilia

Servizio 3 "ASSETTO DEL TERRITORIO"

Aggiornamento del Piano Stralcio di Bacino

per l'Assetto Idrogeologico (P.A.I.)

(Art. 68 commi 4 bis e 4 ter del D.Lgs. 3 Aprile 2006, n. 152 e ss. mm. ii.)

Previsione di Aggiornamento

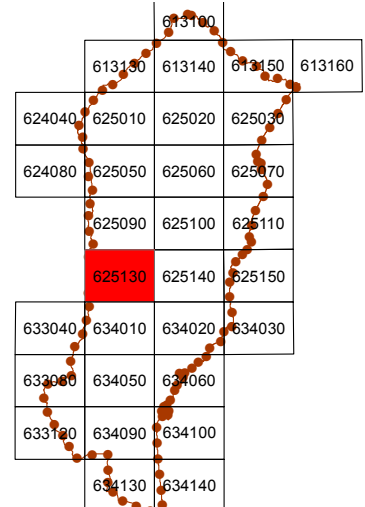
Area Territoriale tra i bacini idrografici del F. Alcantara
e del F. Simeto (095)

IDRAULICA

COMUNI DI:
MASCALUCIA (CT) E NICOLOSI (CT)



C.T.R. N. 625130 - SCALA 1:10.000
CARTA DELLA PERICOLOSITA' IDRAULICA PER FENOMENI DI ESONDAZIONE



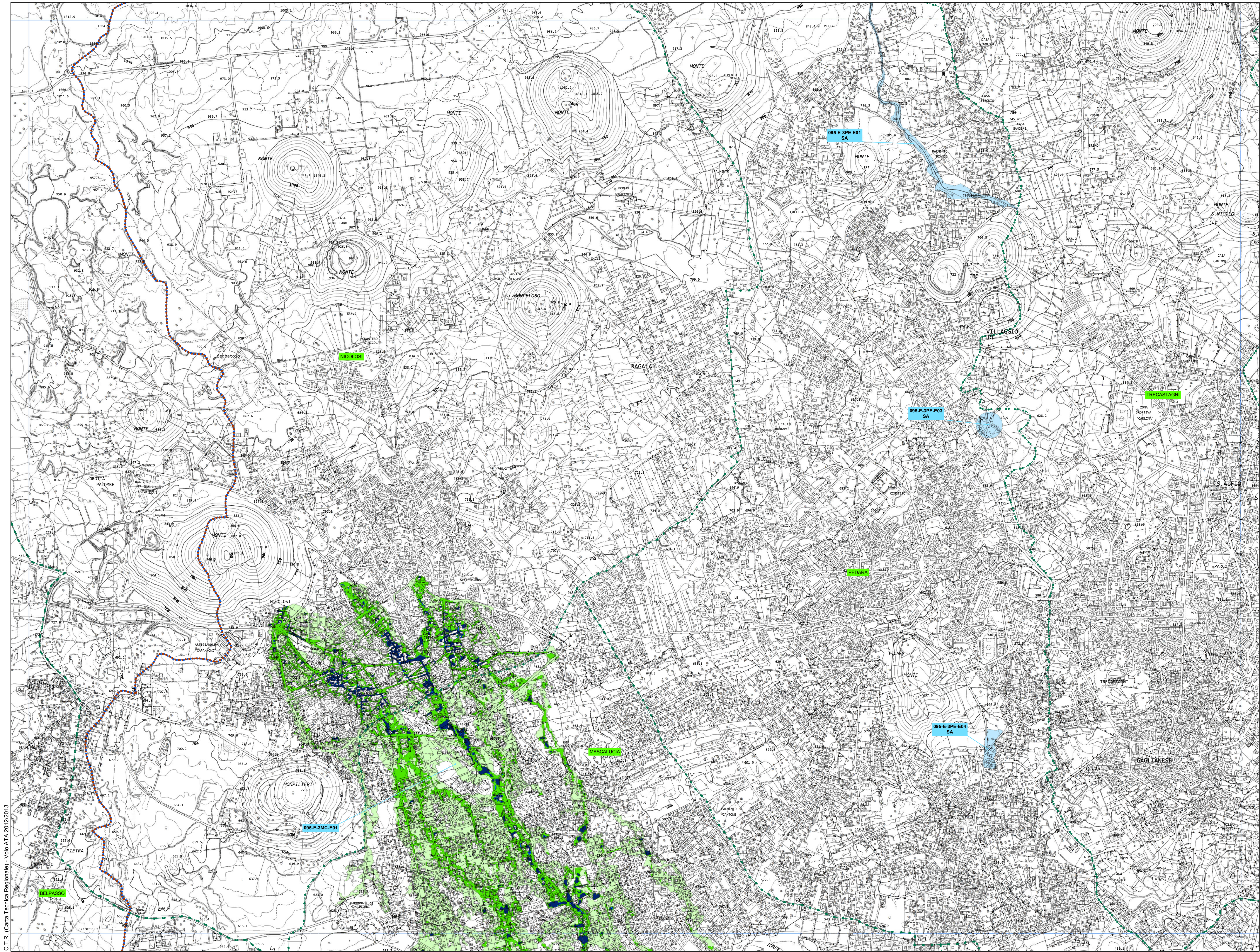
LEGENDA

VALORI DELLA PERICOLOSITA' IDRAULICA

- P1 Pericolosità bassa
- P2 Pericolosità moderata
- P3 Pericolosità elevata
- P4 Pericolosità molto elevata

Sito di attenzione

- Limite bacino idrografico
- Limite area territoriale
- Limite comunale



C.T.R. (Carta Tecnica Regionale) - Voto ATA 2012/2013