

**REGIONE SICILIANA**  
**ASSESSORATO DELLE INFRASTRUTTURE E DELLA MOBILITA'**  
**DIPARTIMENTO REGIONALE TECNICO**  
**Ufficio Regionale del Genio Civile**  
**Servizio di Caltanissetta**

**LAVORI** di somma urgenza per l'eliminazione dello stato di pericolo derivante dallo scalzamento verificatosi nella pila n. 9 del viadotto sulla Intercomunale n. 27 "DI Sant'Andrea" a seguito degli eventi meteorologici del 15/05/2023 nei comuni di Blufi e Petralia Soprana (PA). CUP:G97H23000670002 CIG: 9931829491.

**IMPRESA: RI.CAS. Costruzioni S.r.l.** - Via Agostino Todaro n.1 - 92026 Favara (AG),  
Part. IVA 02594680841.

**CONTRATTO:** Proposta di affidamento diretto concordata e negoziata prot. 92039 del 29/06/2023.

**PERIZIA GIUSTIFICATIVA LAVORI**

*Art. 163 D.Lgs 50 / 2016 e ss.mm.ii.*

**PARTICOLARI COSTRUTTIVI  
ARMATURE**

Caltanissetta, 10 7 LUG. 2023

**L'Impresa**  
**RI.CAS. Costruzioni S.r.l.**  
L'Amministratore Unico  
Sig. Rosario Talbi

*F.to*

**Il Coordinatore alla progettazione  
e Direttore dei Lavori**  
Ing. Giuseppe Trippiedi

*F.to*

**I progettisti**

*F.to* F.D. Geom. Aurelio Sberna

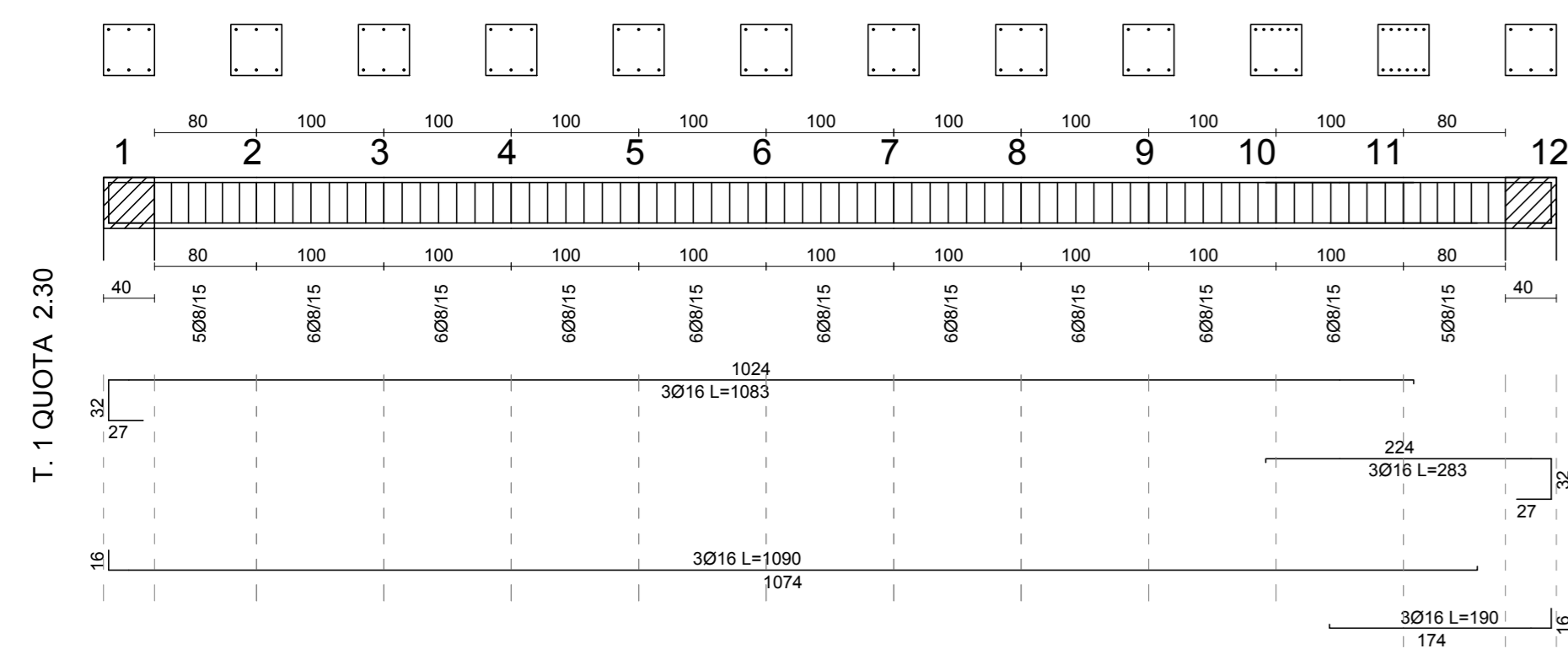
*F.to* F.D. Geom. Luigi Di Natali

*F.to* F.D. Geom. Franco Pitruzzella

**Il Responsabile Unico del Procedimento**  
F.D. Geom. Francesco Carollo

*F.to*

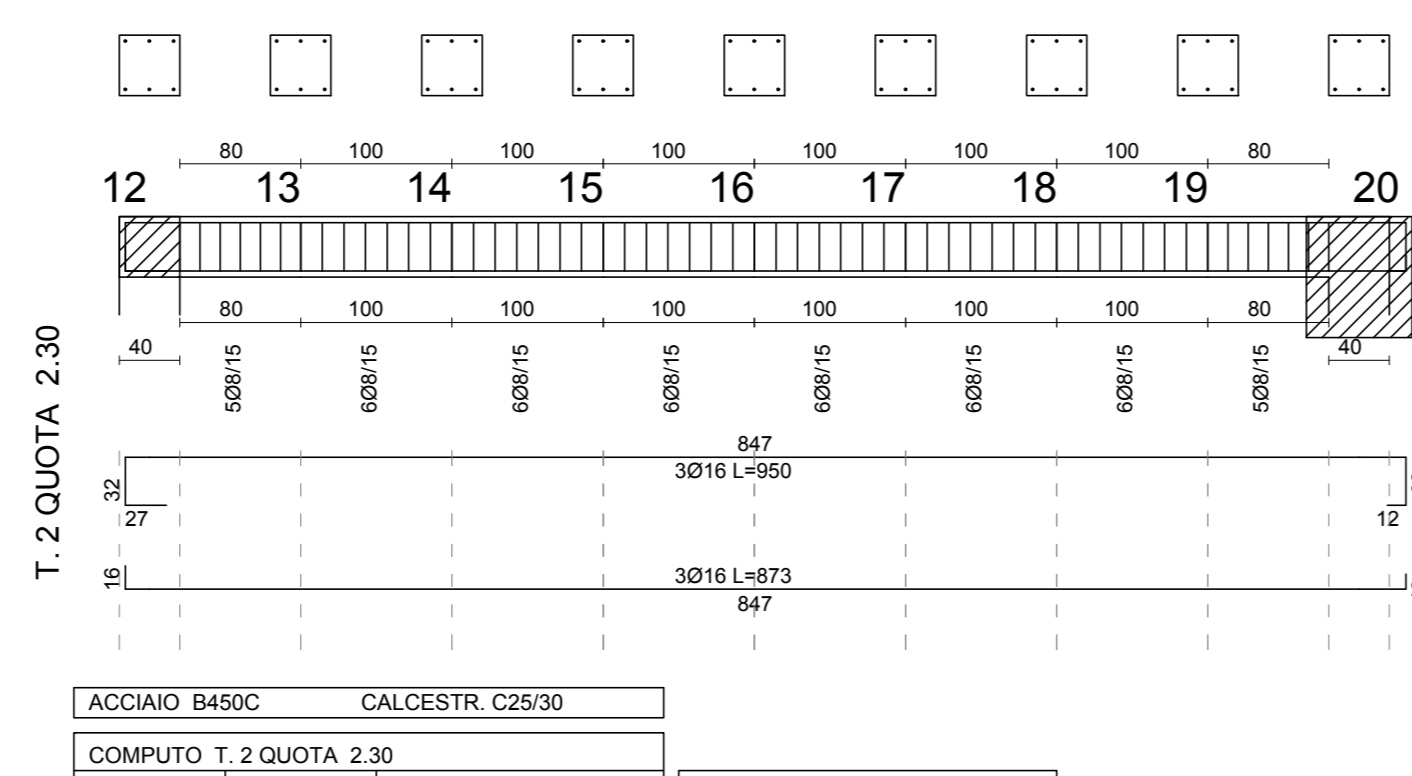
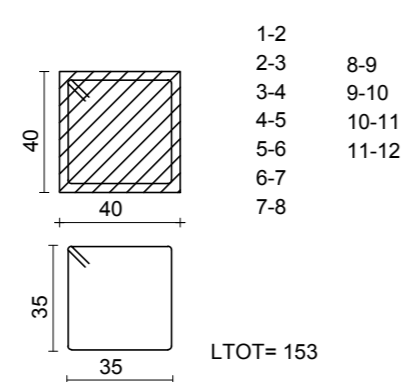
TRAVI SOMMITALI SETTI



ACCIAIO B450C		CALCESTR. C25/30	
diagrammi	lunghezze(m)	peso(kg)	
8	1000	38.8	
16	738	129.2	
TOTALE (kg)		168.0	

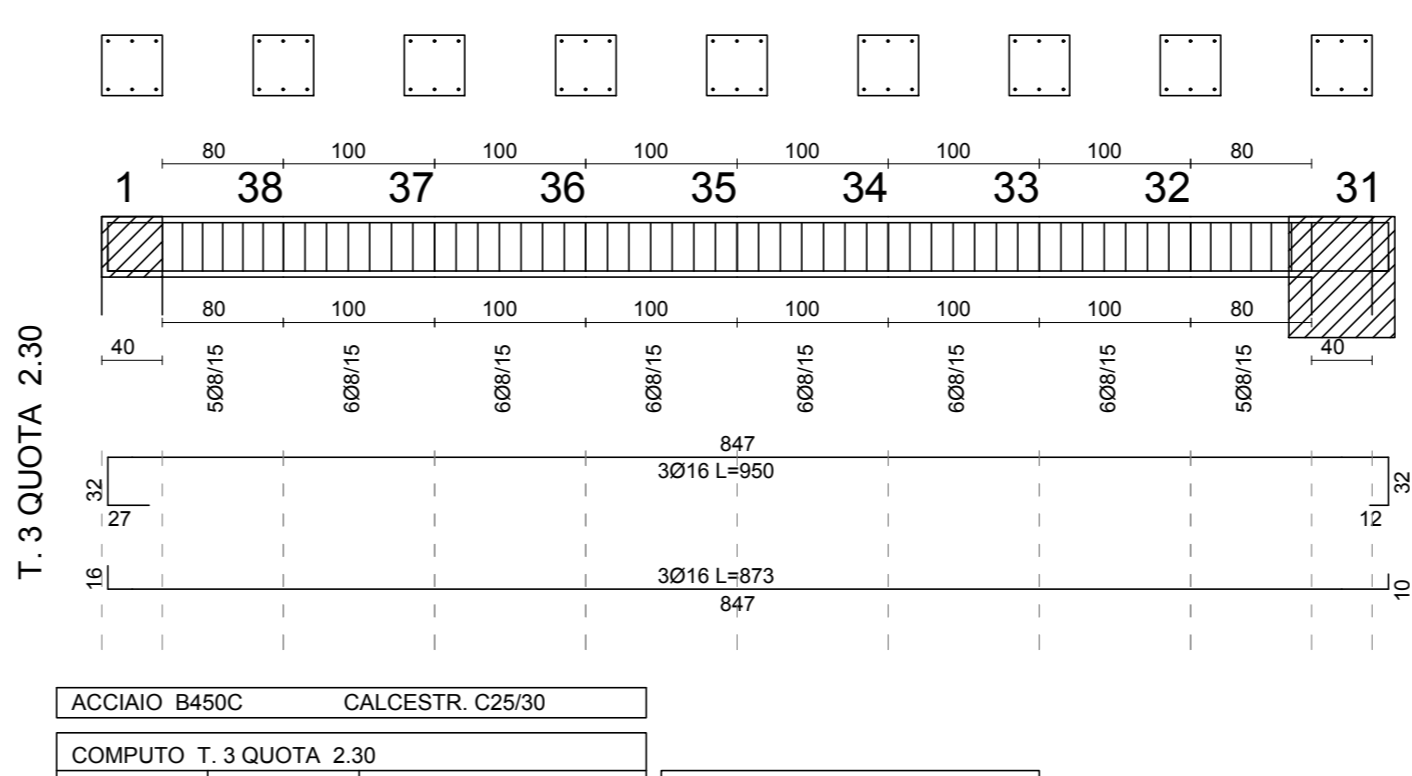
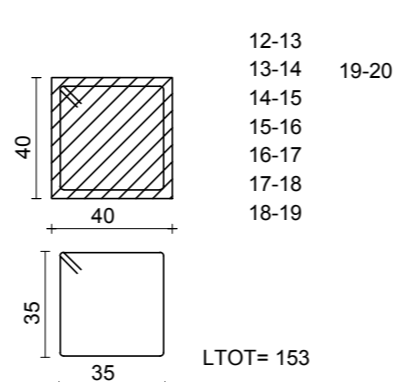
CALCESTRUZZIONE	
CALCESTRUZZIONE	1.70
CASERFORME (Mq)	7.40
FERRICALCESTR. (kg/Mc)	69.06



ACCIAIO B450C		CALCESTR. C25/30	
diagrammi	lunghezze(m)	peso(kg)	
8	702	27.1	
16	548	95.3	
TOTALE (kg)		122.4	

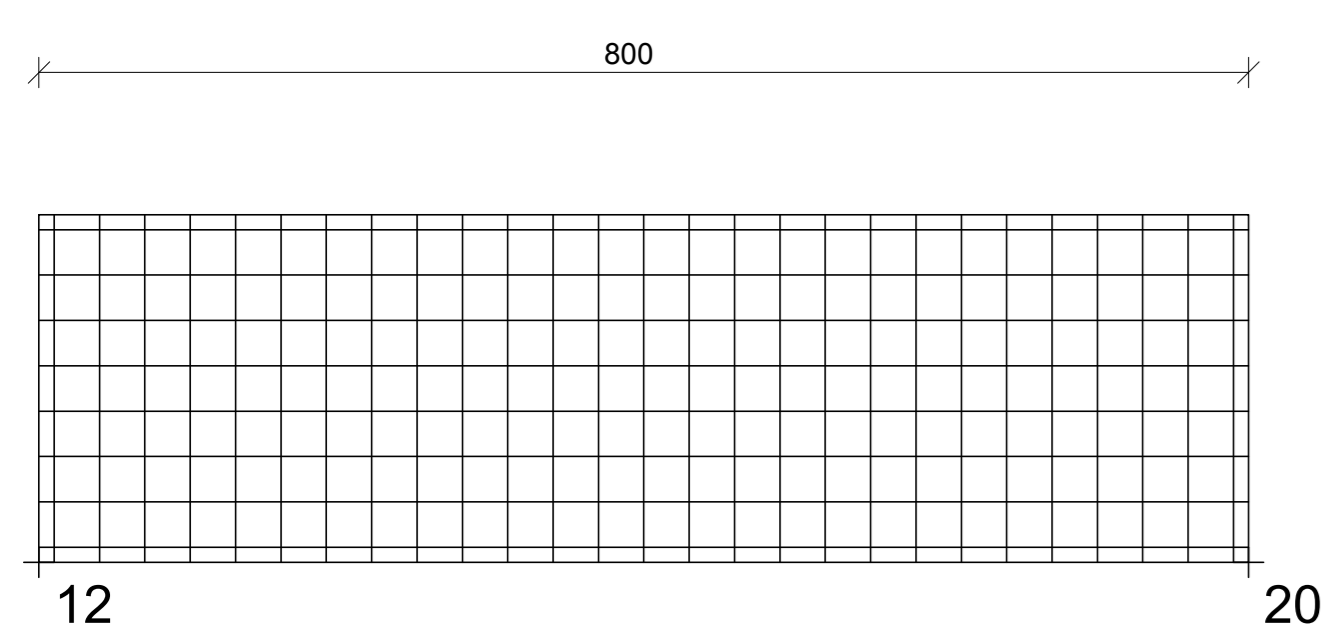
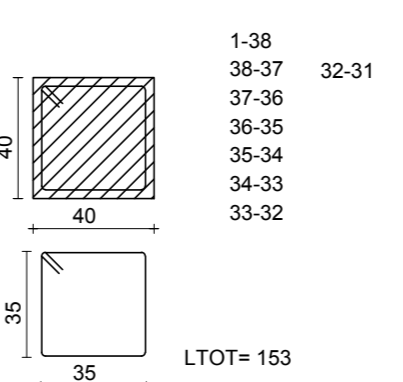
CALCESTRUZZIONE	
CALCESTRUZZIONE	1.38
CASERFORME (Mq)	5.38
FERRICALCESTR. (kg/Mc)	69.06



ACCIAIO B450C		CALCESTR. C25/30	
diagrammi	lunghezze(m)	peso(kg)	
8	702	27.1	
16	548	95.3	
TOTALE (kg)		122.4	

CALCESTRUZZIONE	
CALCESTRUZZIONE	1.38
CASERFORME (Mq)	5.38
FERRICALCESTR. (kg/Mc)	69.06



ARMATURA DI BASE SUP.=INF. SETTO 2 QUOTA m.0.00- 2.30  
 Ø 16/ 30 direz.X  
 Ø 16/ 30 direz.y (spessore= 40 cm)  
 Sui bordi prevedere risvolto ferri (l= 35 cm)

ACCIAIO B450C	CALCESTR. C25/30
---------------	------------------

Prescrizione: 9 Spilli/Mq

SETTO 2 QUOTA m. 0.00- 2.30  
 TABELLA RAFFITTIMENTI SUP.=INF.

	DIR X	DIR Y	L.X	L.Y
RETE BASE	Ø16/30	Ø16/30		
RAFF.N. 1	Ø16/30	Ø0/0	104	128

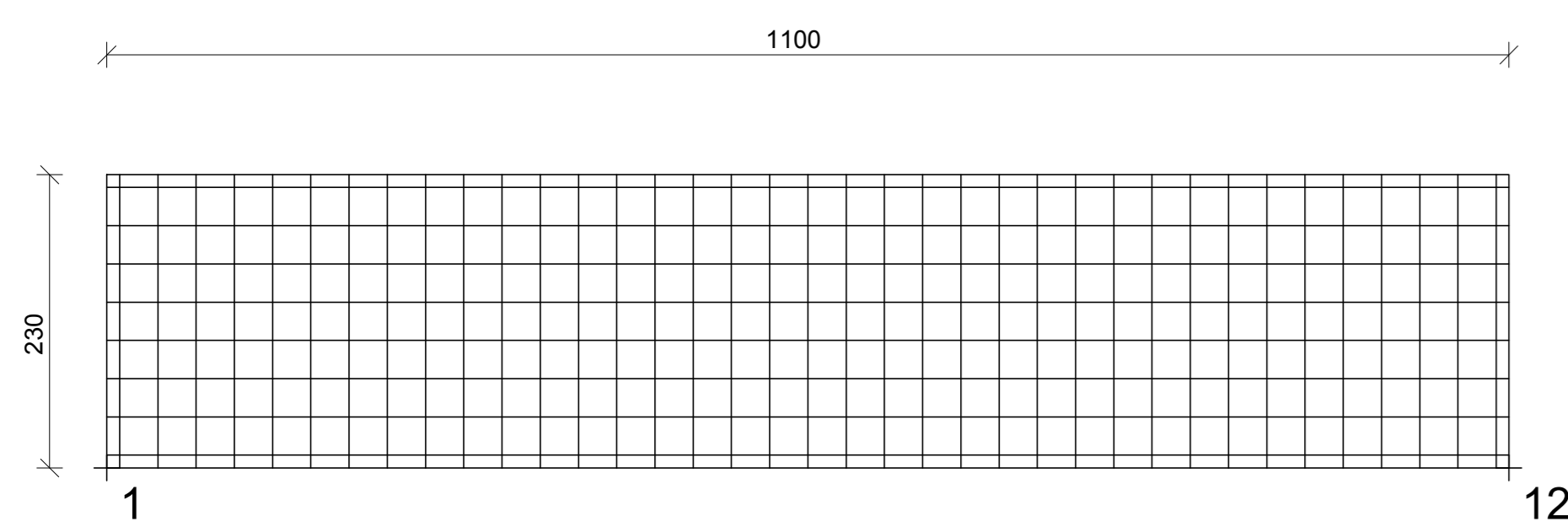
ARMATURA DI BASE SUP.=INF. SETTO 3 QUOTA m.0.00- 2.30  
 Ø 16/ 30 direz.X  
 Ø 16/ 30 direz.y (spessore= 40 cm)  
 Sui bordi prevedere risvolto ferri (l= 35 cm)

ACCIAIO B450C	CALCESTR. C25/30
---------------	------------------

Prescrizione: 9 Spilli/Mq

SETTO 3 QUOTA m. 0.00- 2.30  
 TABELLA RAFFITTIMENTI SUP.=INF.

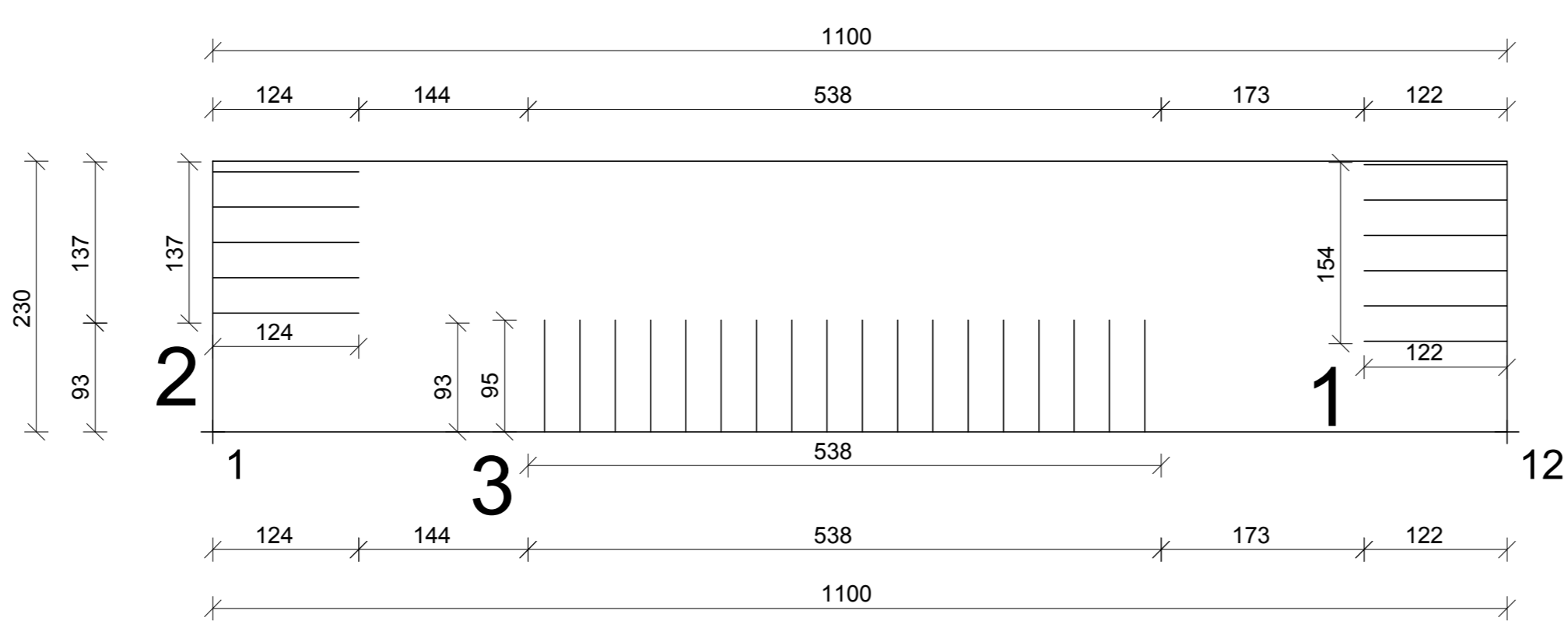
	DIR X	DIR Y	L.X	L.Y
RETE BASE	Ø16/30	Ø16/30		
RAFF.N. 1	Ø16/30	Ø0/0	99	133



ARMATURA DI BASE SUP.=INF. SETTO 1 QUOTA m.0.00- 2.30  
 Ø 16/ 30 direz.X  
 Ø 16/ 30 direz.y (spessore= 40 cm)  
 Sui bordi prevedere risvolto ferri (l= 35 cm)

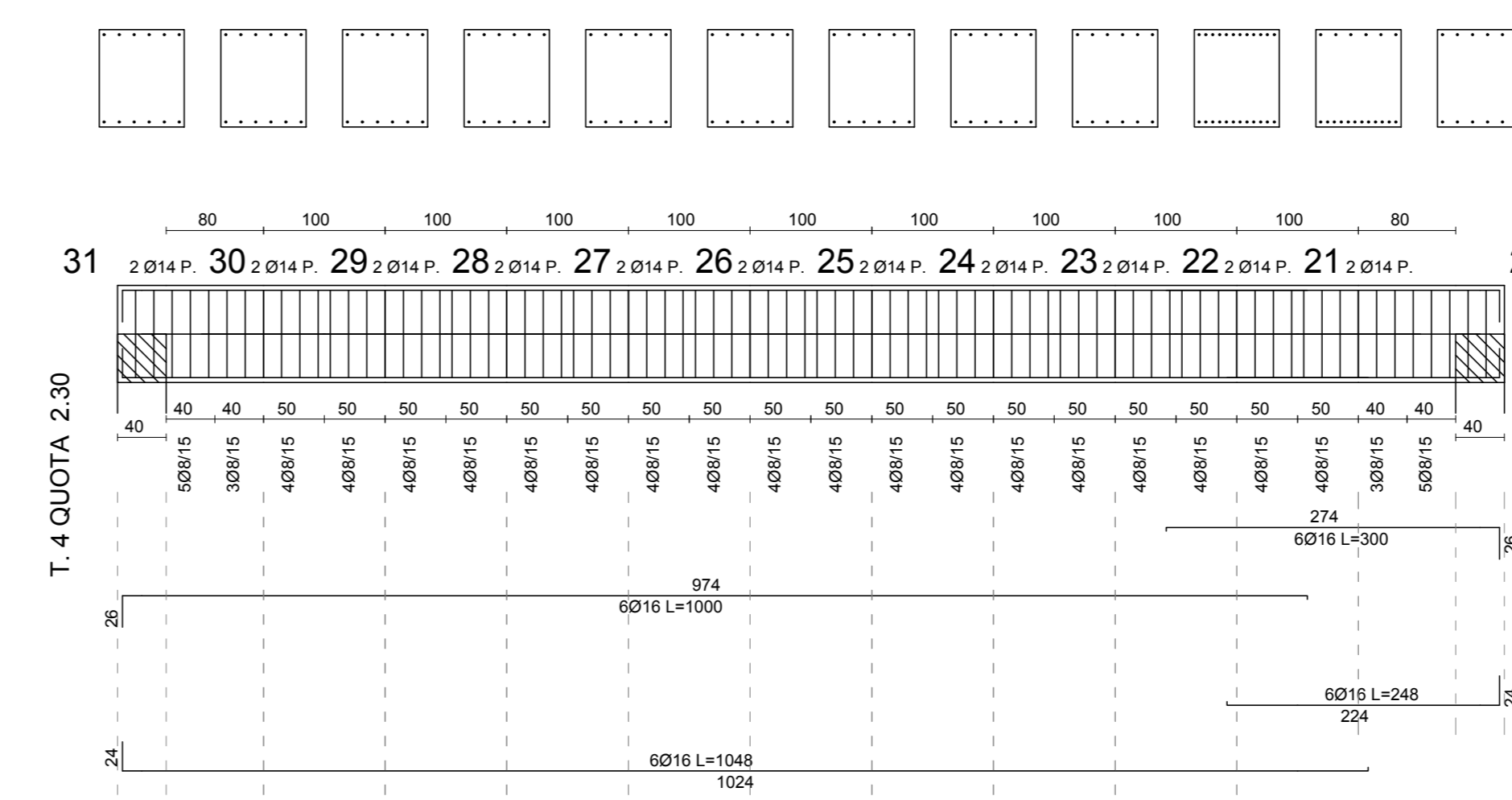
ACCIAIO B450C	CALCESTR. C25/30
---------------	------------------

Prescrizione: 9 Spilli/Mq



SETTO 1 QUOTA m. 0.00- 2.30  
 TABELLA RAFFITTIMENTI SUP.=INF.

	DIR X	DIR Y	L.X	L.Y
RETE BASE	Ø16/30	Ø16/30		
RAFF.N. 1	Ø16/30	Ø0/0	122	154
RAFF.N. 2	Ø16/30	Ø0/0	124	137
RAFF.N. 3	Ø0/0	Ø16/30	538	95



ACCIAIO B450C		CALCESTR. C25/30	
diagrammi	lunghezze(m)	peso(kg)	
8	4328	170.8	
16	248	85.4	
16	1575	245.9	
TOTALE (kg)		492.1	

CALCESTRUZZIONE	
CALCESTRUZZIONE	4.37
CASERFORME (Mq)	17.82
FERRICALCESTR. (kg/Mc)	70.96

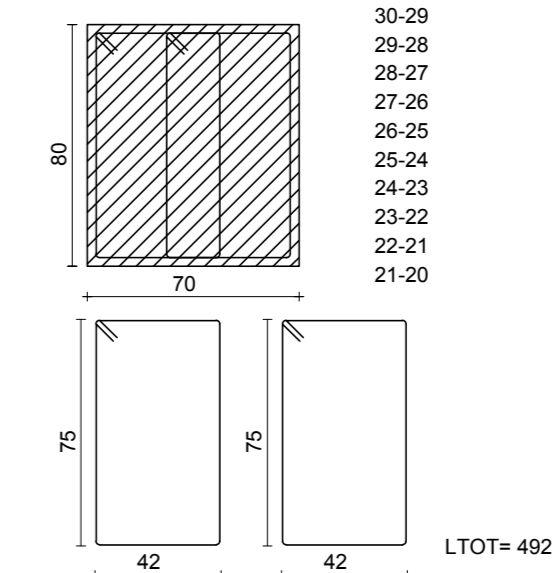
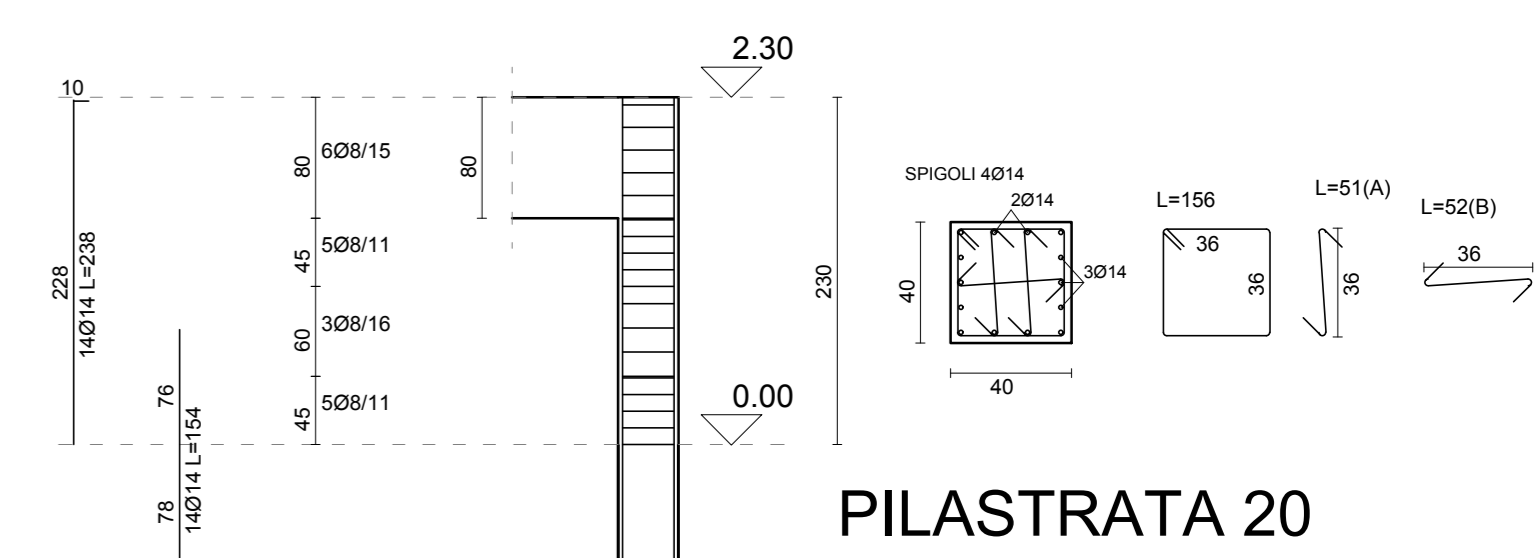


TABELLA CARATTERISTICHE DEI MATERIALI

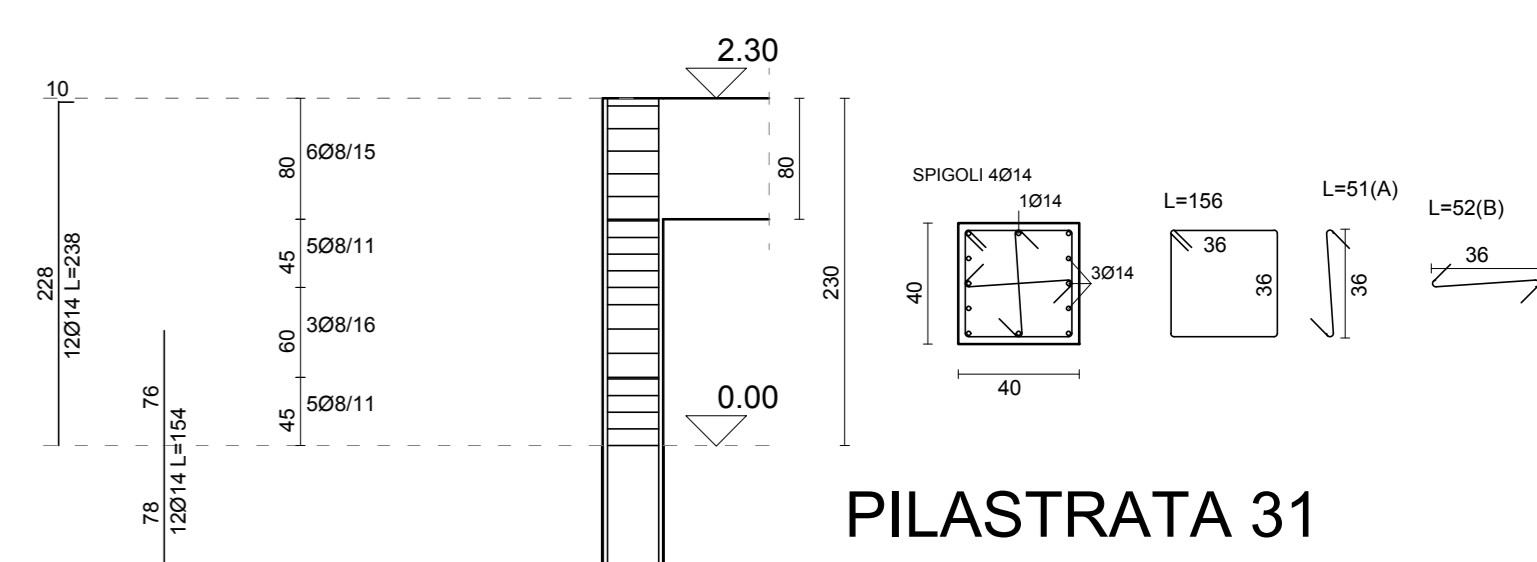
CEMENTO ARMATO  
 Calcestruzzo= Rck30 - C1 C25/30  
 Dosaggio minimo di cemento = 300 kg/m³  
 Rapporto acqua-cemento max. a/c= 0.55  
 Diametro min= 20-32 mm  
 Classe di consistenza = S4  
 Acciaio nervalto = B450C  
 Copriferro Setti = A= 35 mm  
 Copriferro Pali = 50 mm  
 Magrone Calcestruzzo = Rk20 - Classe C 16/20

TABELLA PILASTRI ESTREMI SETTI

PIL.	L=230 L.FER=238	SPIGOLI 4Ø14	PIL.	L=230 L.FER=238	SPIGOLI 4Ø14
20			31		
ACCIAIO B450C		CALCESTR. C25/30			



PILASTRATA 20



PILASTRATA 31