

REGIONE SICILIANA
ASSESSORATO DELLE INFRASTRUTTURE E DELLA MOBILITA'
DIPARTIMENTO REGIONALE TECNICO
Ufficio Regionale del Genio Civile
Servizio di Caltanissetta

LAVORI di somma urgenza per l'eliminazione dello stato di pericolo derivante dal distacco massi dal **costone Tanarizzi** a monte della via Salerno e della via Piemonte, nel **Comune di Vallelunga Pratameno (CL)**, a seguito delle ingenti piogge che hanno interessato le aree del centro abitato il giorno 29 maggio 2023 e seguenti. **CUP:** G88H23000500002 **CIG:** 9921029420.

IMPRESA: P.M. Costruzioni S.r.l. - Via Milano n.3 - 93014 Mussomeli (CL), Part. IVA 01700950858.

CONTRATTO: Proposta di affidamento diretto concordata e negoziata prot. 92032 del 29/06/2023.

PERIZIA GIUSTIFICATIVA LAVORI

Art. 163 D.lgs 50 / 2016 e ss.mm.ii.

ELABORATI GRAFICI

Caltanissetta, 07 LUG 2023

L'Impresa

P.M. Costruzioni S.r.l.

L'Amministratore Unico

Sig. Pino Mingoia

F.to

**Il Coordinatore alla progettazione
e Direttore dei Lavori**

Arch. Vincenzo Salvaggio

F.to

I progettisti

F.D. Geom. Aurelio Sberna

F.to

F.D. Geom. Luigi Di Natali

F.to

F.D. Geom. Sergio Falzone

F.to

F.D. Geom. Gianfranco Vullo

F.to

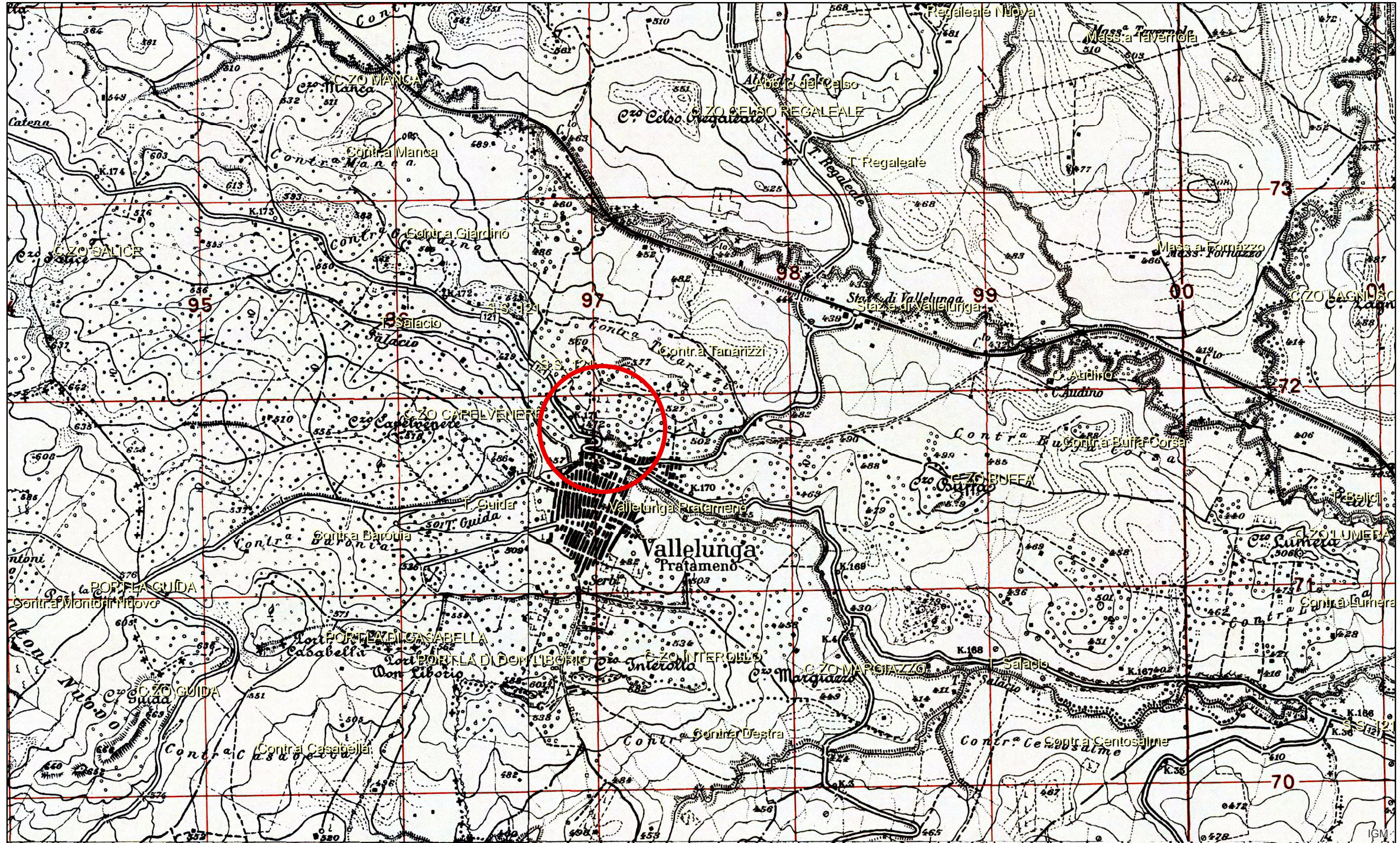
Il Responsabile Unico del Procedimento

F.D. Geom. Patrizia Ragusa



F.to

COROGRAFIA SCALA 1:25.000
TAVOLETTA I.G.M.
VALLELUNGA - PRATAMENO

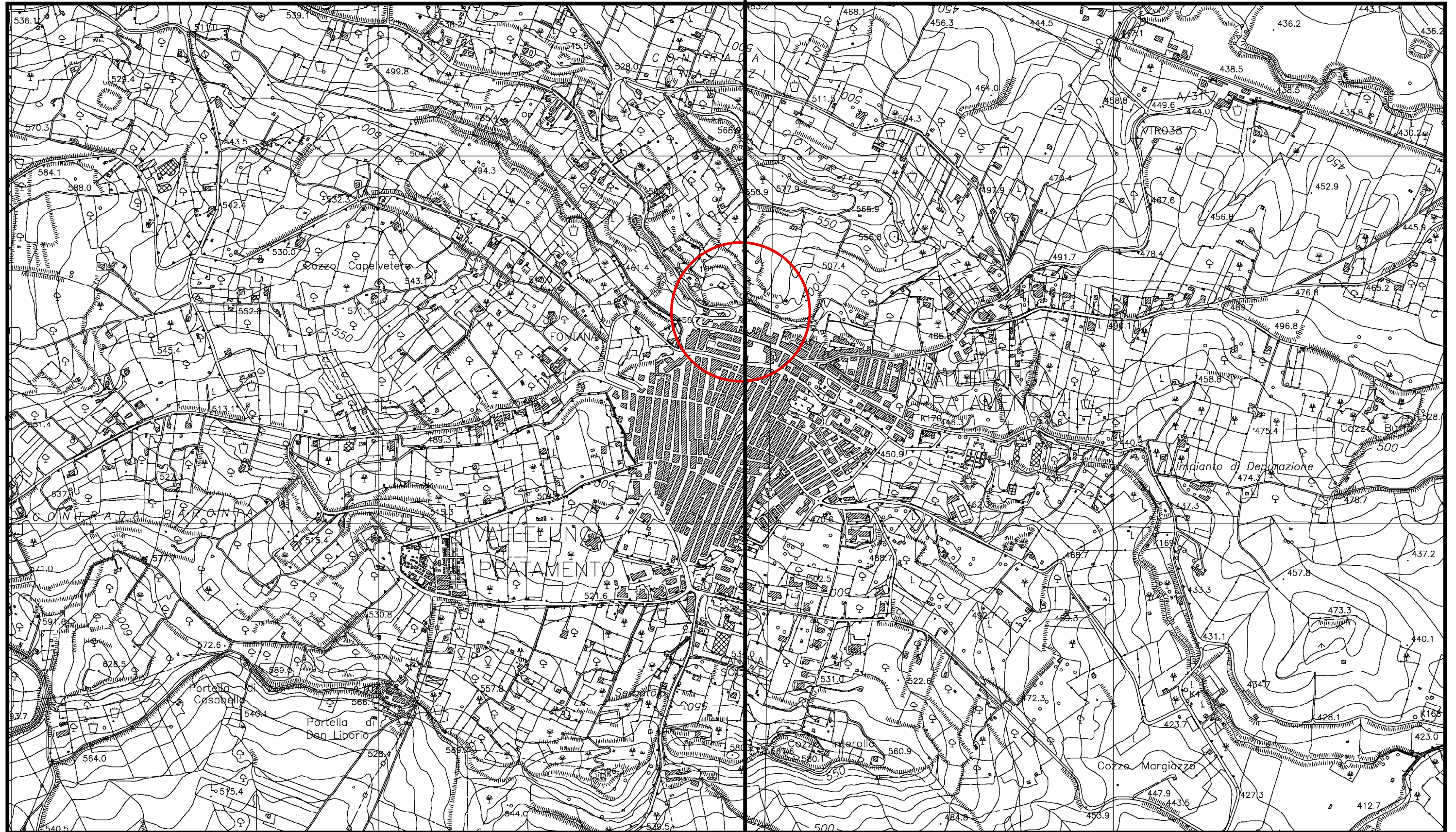


 ZONA D'INTERVENTO

COROGRAFIA SCALA 1:10.000

C.T.R. ATA 2007-08

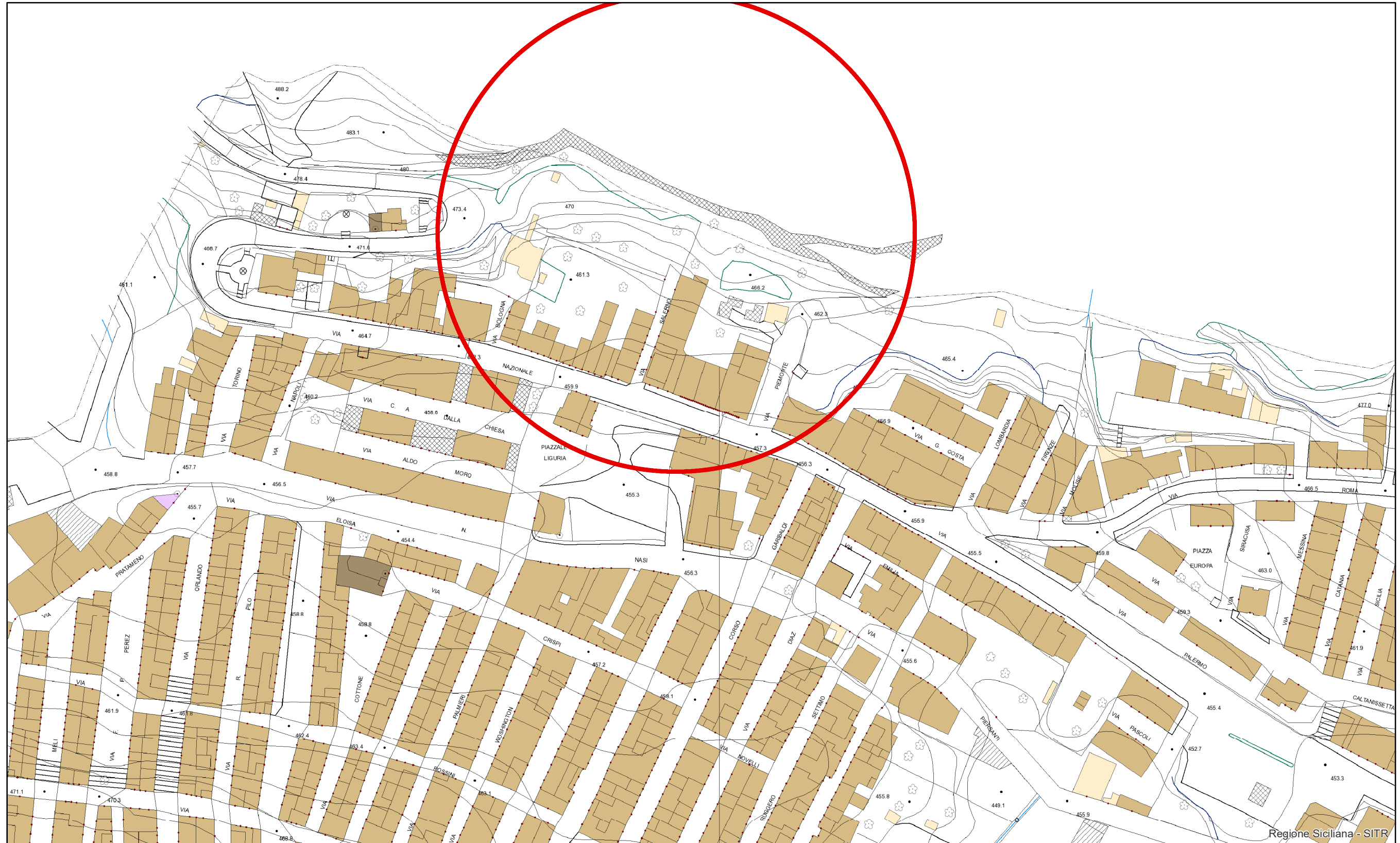
SEZ. 621100 - 621110



 ZONA D'INTERVENTO

COROGRAFIA SCALA 1:2.000

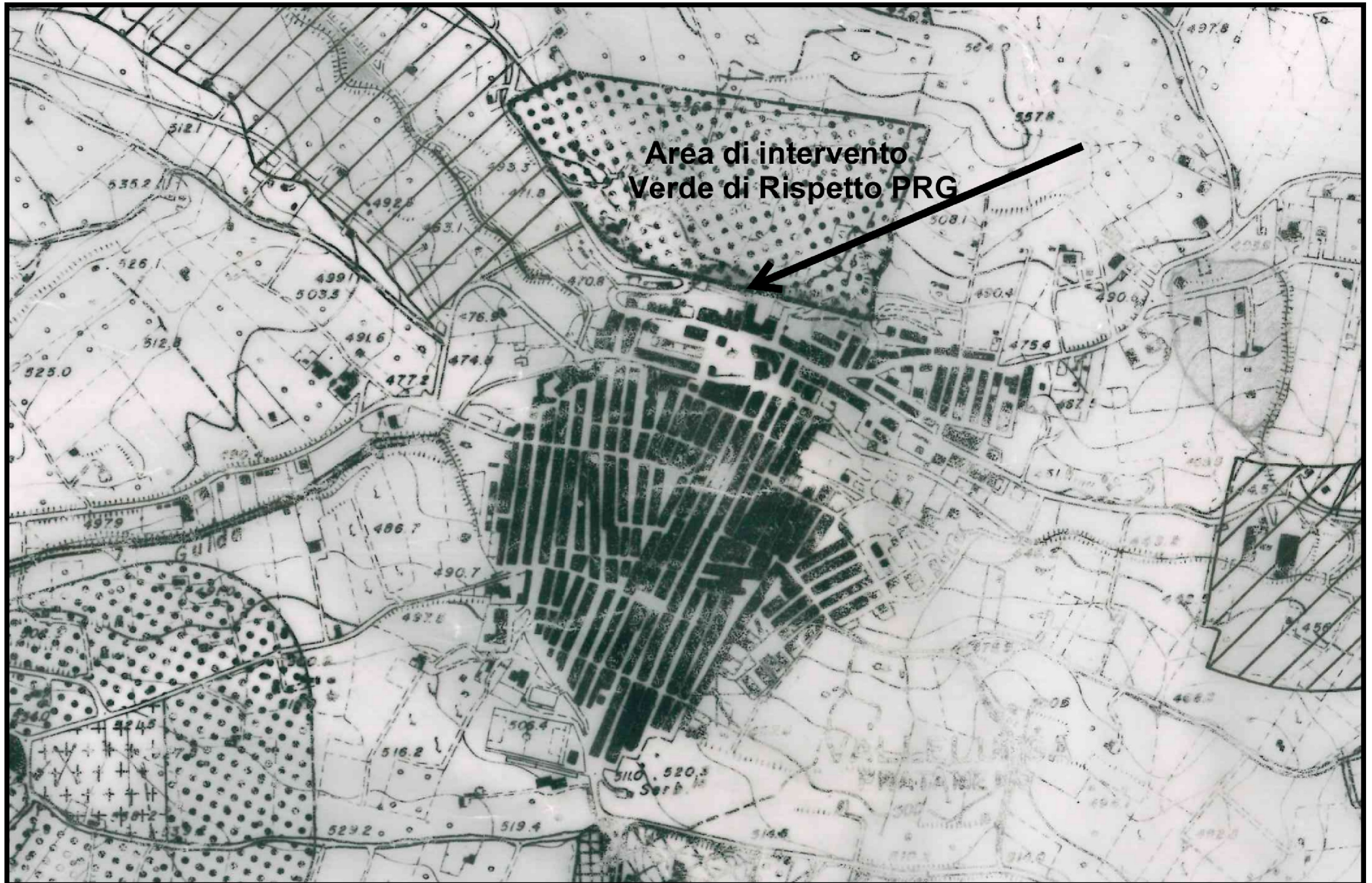
C.T.N_2000



Regione Siciliana - SITR

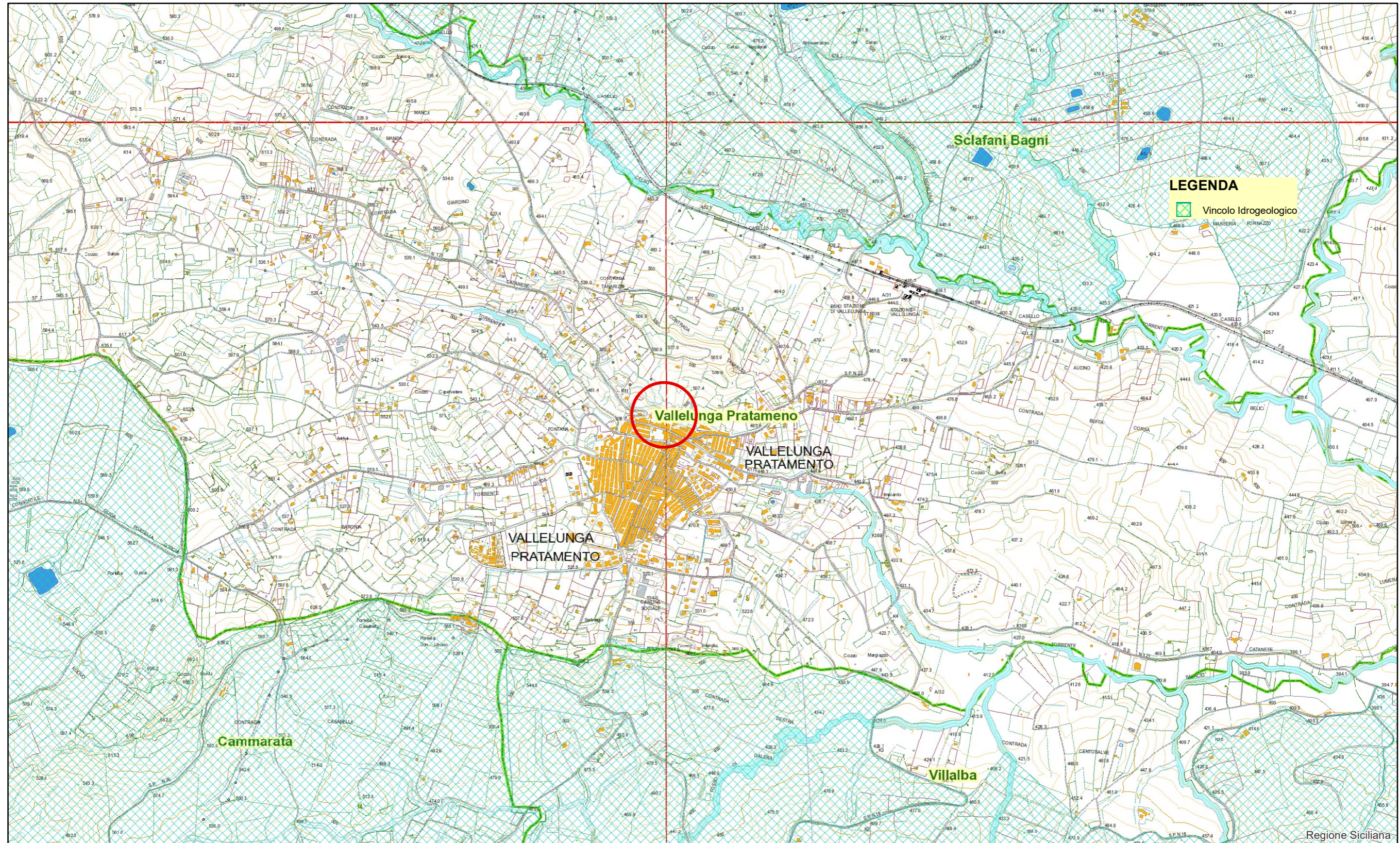
 ZONA D'INTERVENTO

Stralcio PRG



VINCOLO IDROGEOLOGICO

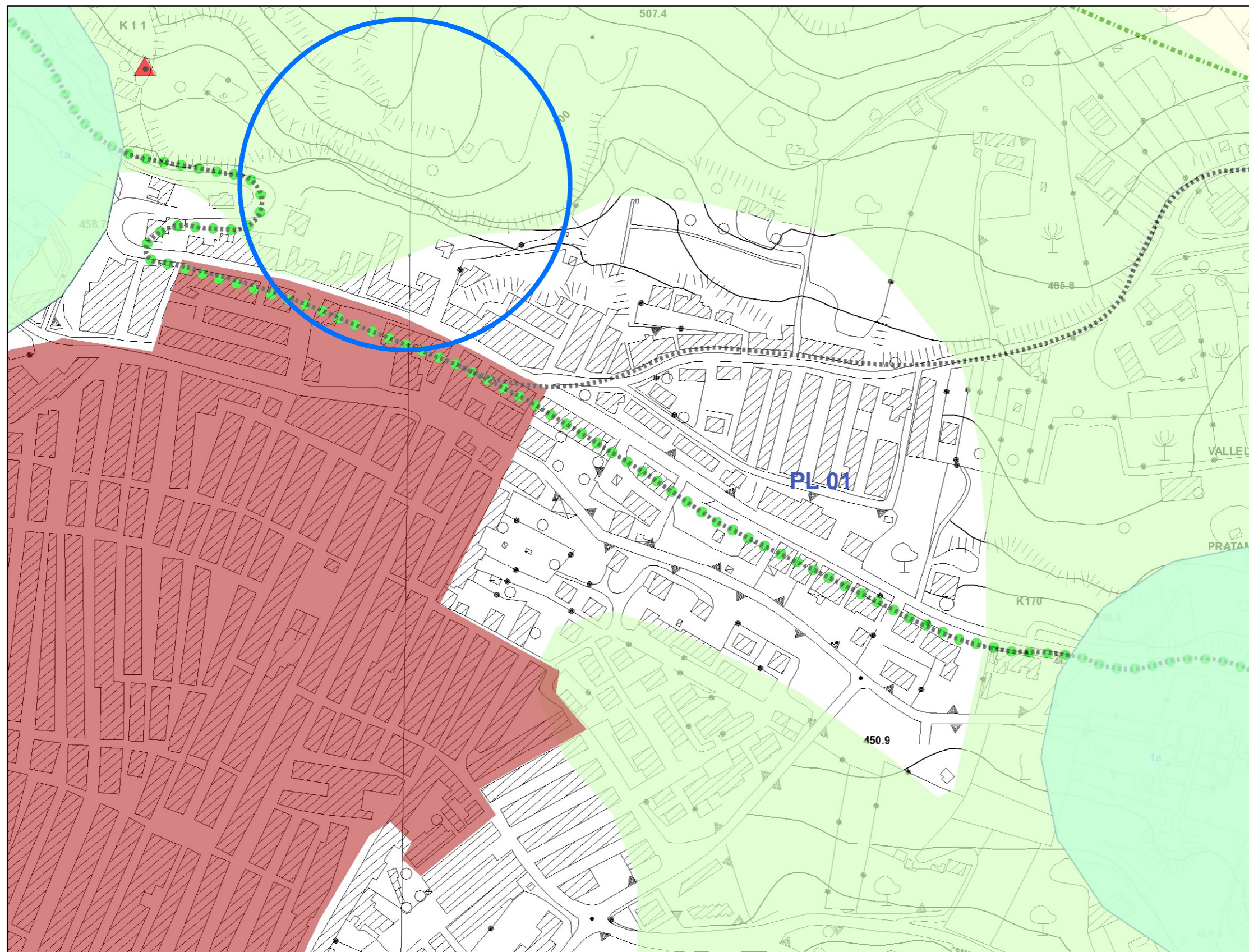
SCALA 1 : 25.000



 ZONA D'INTERVENTO

PIANO PAESAGGISTICO

SCALA 1 : 3.000



LEGENDA

- paesaggi locali
- zone umide - art.142, lett. i, D.lgs.42/04
- Vincoli Archeologici art.10 D.lgs. 42/04
- aree di interesse archeologico - art.142, lett. m, D.lgs.42/04
- aree riserve regionali - art.142, lett. f, D.lgs.42/04
- aree costa 300m.- art.142, lett.a, D.lgs. 42/04
- aree laghi 300m.- art.142, lett. b, D.lgs. 42/04
- aree fiumi 150m.- art.142, lett. c, D.lgs.42/04
- aree boscate - art.142, lett. g, D.lgs.42/04
- aree tutelate - art.136, D.lgs.42/04
- aree tutelate - art.134, lett. c, D.lgs. 42/04
- aree di interesse archeologico
- aree archeologiche
- centri_storici

vegetazione forestale

COD_CATEG

- praterie, pascoli, incolti, frutteti in abbandono
- Arbusteti montani e supramediterranei
- Boschi di altre latifoglie
- Formazioni pioniere e secondarie
- Cerrete
- Formazioni riparie
- Leccete
- Macchie e arbusteti mediterranei
- Pinete di pini mediterranei
- Querceti di rovere e roverella
- Rimboschimenti
- Sugherete

Paesaggio agrario

Classificazione del paesaggio agrario

- Paesaggio dei seminativi arborati
- Paesaggio dei mosaici colturali
- Paesaggio dei vigneti
- Paesaggio dell'agrumeto
- Paesaggio delle colture arboree
- Paesaggio delle colture erbacee
- Paesaggio delle colture in serra

paesaggi_locales

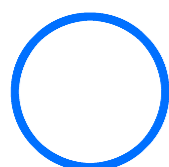
contesti

livello di tutela 1

livello di tutela 2

livello di tutela 3

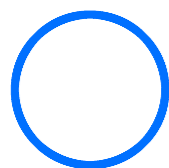
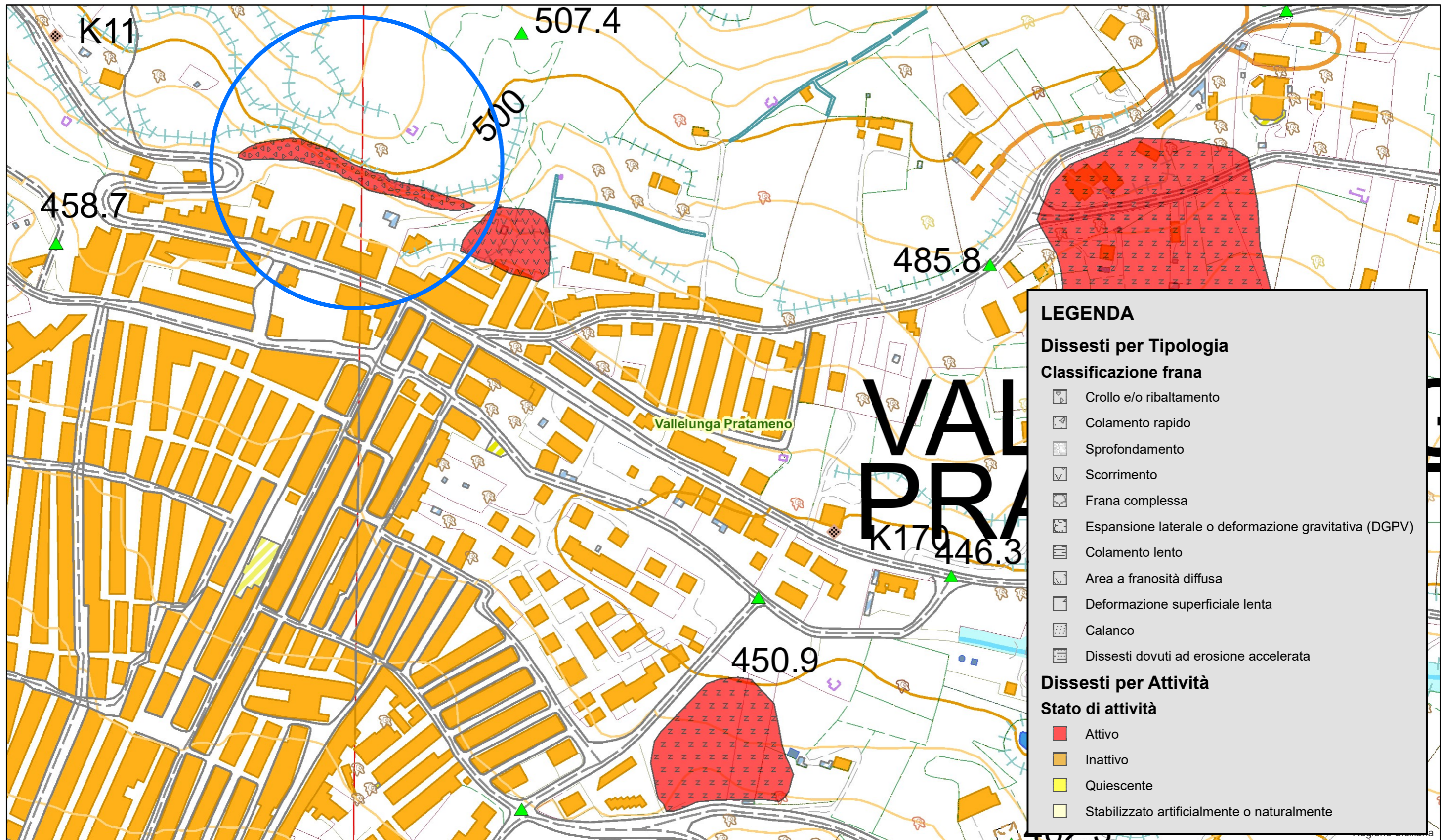
area di recupero



ZONA D'INTERVENTO

P.A.I. - DISSESTI

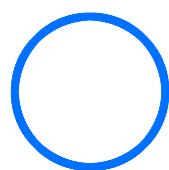
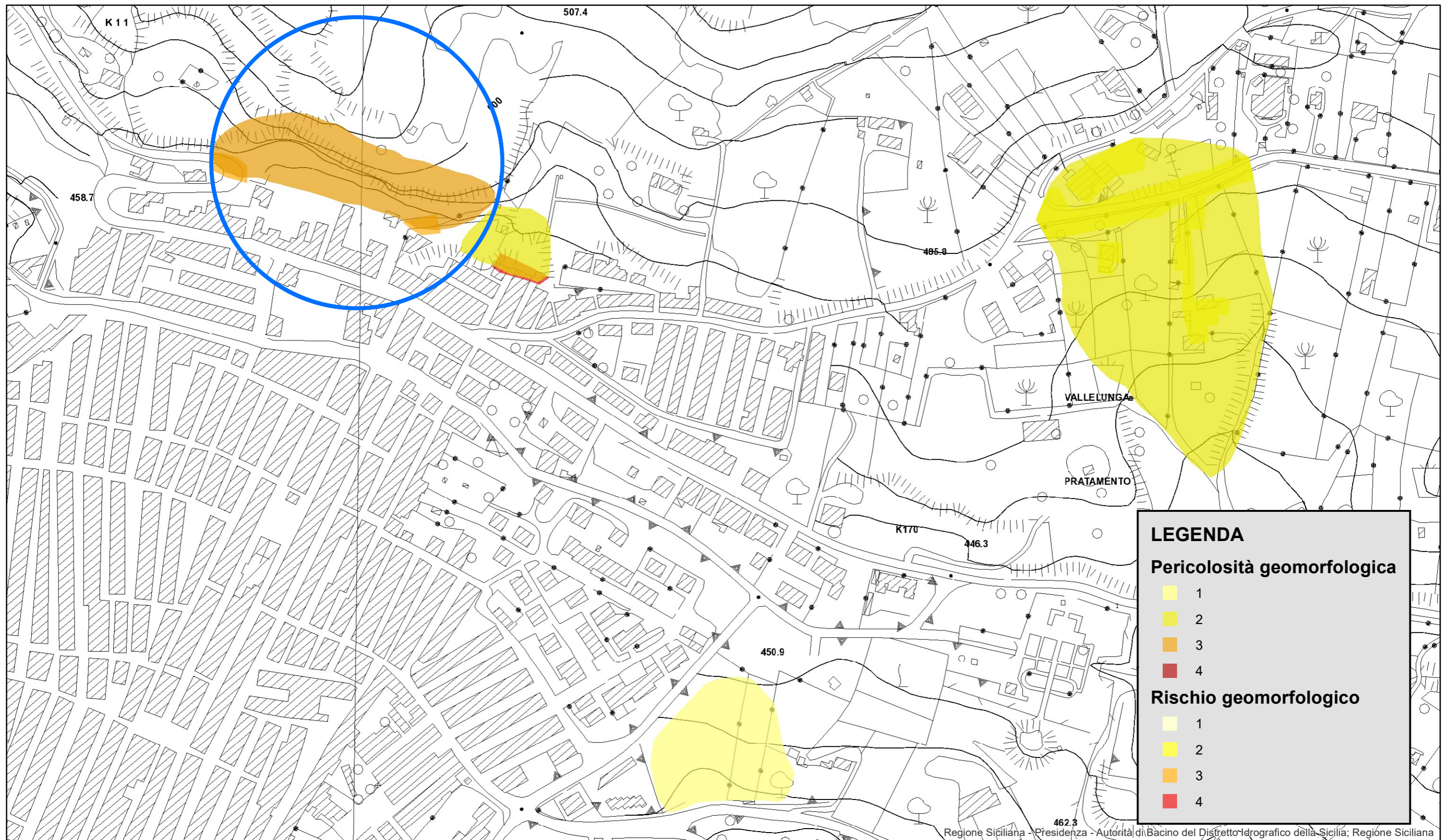
SCALA 1 : 3.000



ZONA D'INTERVENTO

P.A.I. - PERICOLOSITA' - RISCHIO

SCALA 1 : 3.000



ZONA D'INTERVENTO

ALLEGATO FOTOGRAFICO

Foto n. 1



Foto n. 2

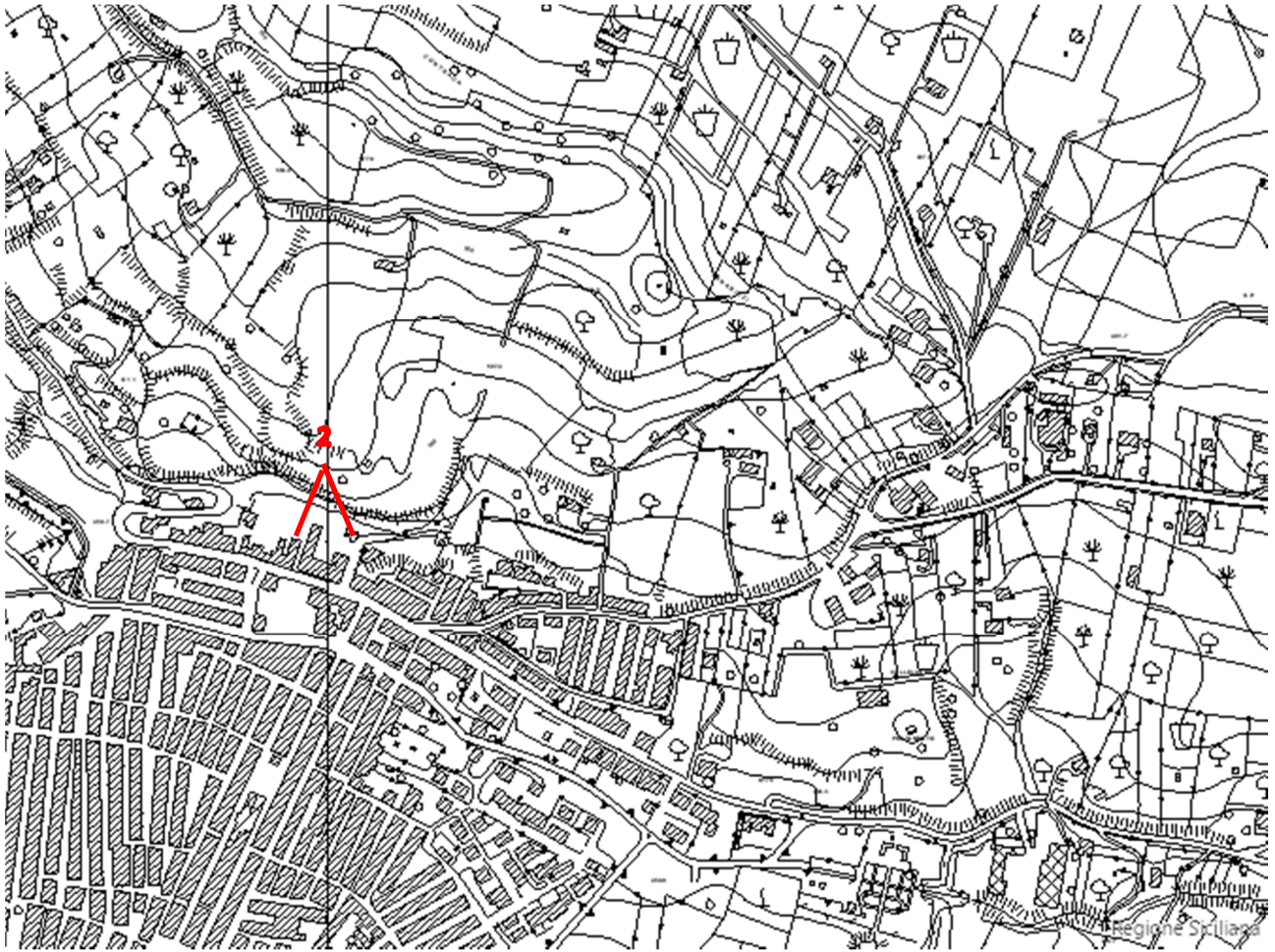


Foto n. 3

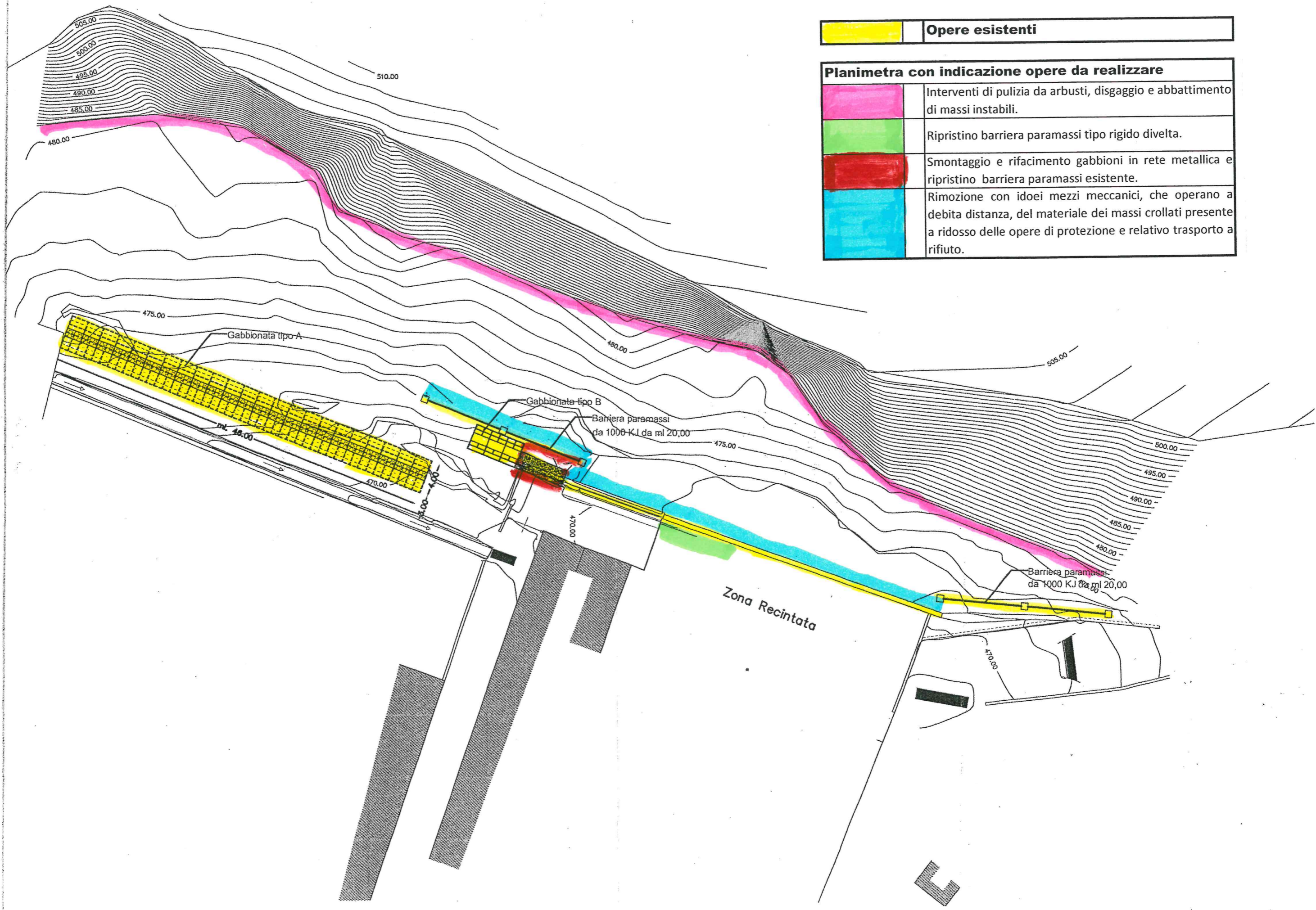


Foto n. 4



Foto n. 5





Opere esistenti

Planimetra con indicazione opere da realizzare

	Interventi di pulizia da arbusti, disaggio e abbattimento di massi instabili.
	Ripristino barriera paramassi tipo rigido divelta.
	Smontaggio e rifacimento gabbioni in rete metallica e ripristino barriera paramassi esistente.
	Rimozione con ideei mezzi meccanici, che operano a debita distanza, del materiale dei massi crollati presente a ridosso delle opere di protezione e relativo trasporto a rifiuto.