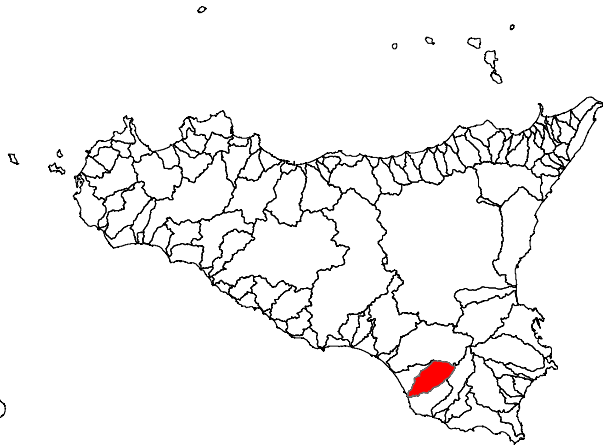


REPUBBLICA ITALIANA  
Regione Siciliana  
Presidenza della Regione Siciliana  
Autorità di Bacino del Distretto Idrografico della Sicilia  
Servizio 3 "ASSETTO DEL TERRITORIO"  
Aggiornamento del Piano Stralcio di Bacino  
per l'Assetto Idrogeologico (P.A.I.)  
(Art. 68 commi 4 bis e 4 ter del D.Lgs. 3 Aprile 2006, n. 152 e ss. mm. ii.)

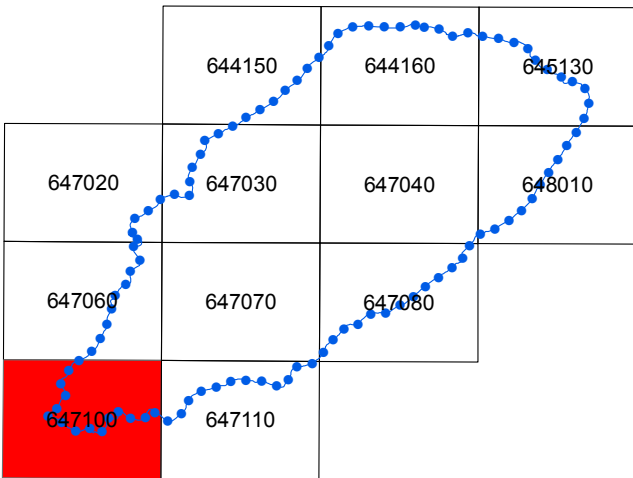
Previsione di Aggiornamento

Bacino idrografico del Fiume Ippari (080)

IDRAULICA  
COMUNI DI:  
RAGUSA (RG) E VITTORIA (RG)



C.T.R. N. 647100 - SCALA 1:10.000  
CARTA DEL RISCHIO IDRAULICO PER FENOMENI DI ESONDAZIONE



### LEGENDA

#### VALORI DEL RISCHIO IDRAULICO

- R1 Rischio moderato
- R2 Rischio medio
- R3 Rischio elevato
- R4 Rischio molto elevato

- Limite bacino idrografico
- Limite area territoriale
- Limite comunale

