



Centro Direzionale Leonardo - Via L. Sciascia, 29 - 97013 Comiso (RG)
Tel. 0932969621 - www.sacsrl.eu - info@sacsrl.eu

PROVINCIA DI RAGUSA COMUNE DI RAGUSA

Azienda:
**I. LA. P. S.P.A. - Zona Industriale II Fase -
97100 Ragusa (RG)**

OGGETTO:

UBICAZIONE:
- Zona Industriale II Fase - 97100 Ragusa (RG)

ELABORATO:
PLANIMETRIA REGIMENTAZIONE ACQUE E SCARICHI

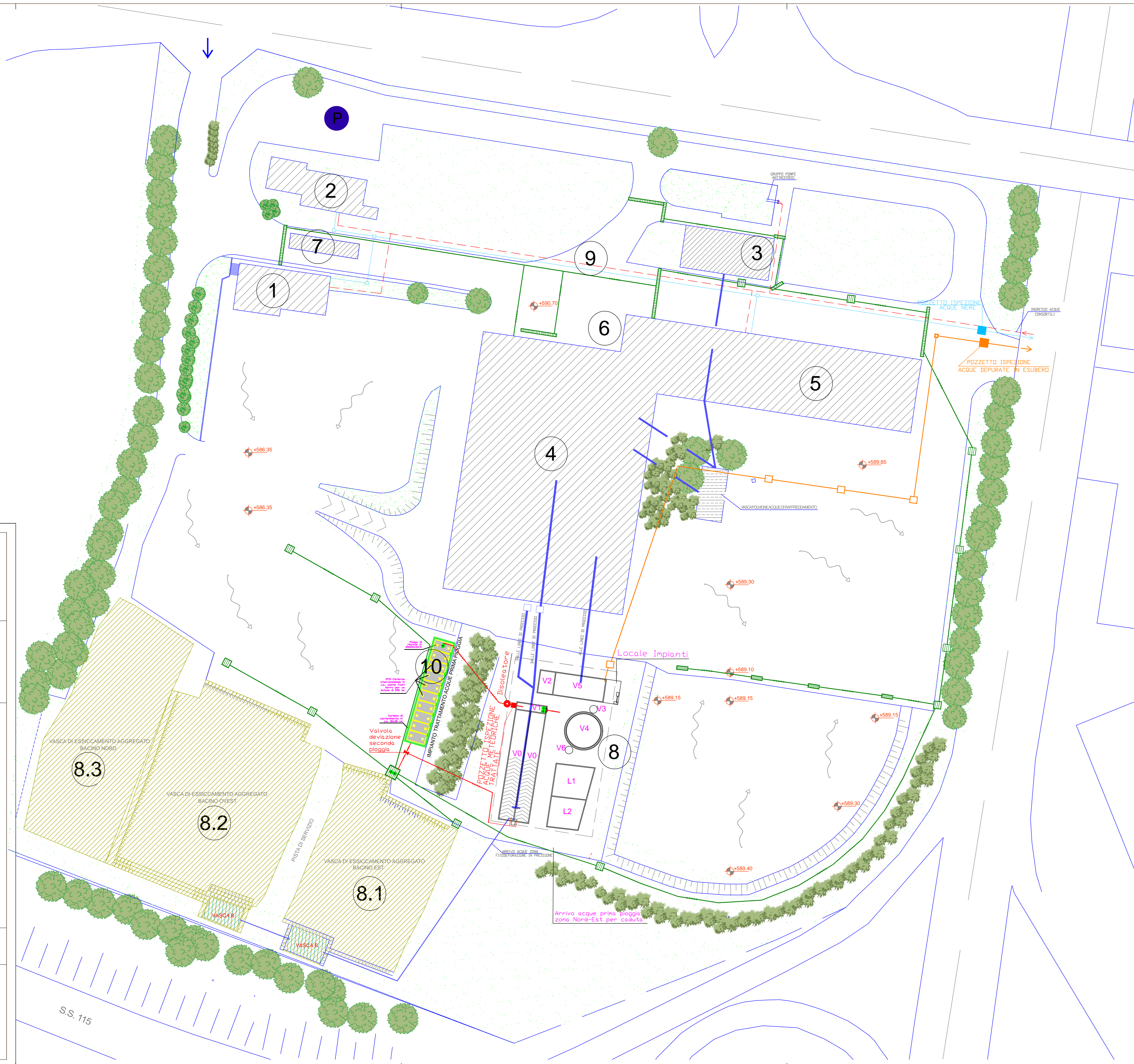
Scala 1:500

Edizione n. 01 del 20.02.2020

Revisione n. 01 del 13.06.2022

TAVOLA: 06

Il Tecnico



LEGENDA AREE FUNZIONALI

	EDIFICI	1	UFFICI
	SUPERFICI IMPERMEABILI	2	MAGAZZINO E SERVIZI OPERAI
	SUPERFICI PERMEABILI	3	LOCALI TECNICI
	VASCHE ESSICCAZIONE E DEPOSITO AGGREGATO	4	STABILIMENTO LAVORAZIONE
	PARCHEGGI	5	MAGAZZINO PRODOTTO FINITO
		6	CABINA ELETTRICA
		7	PESA A PONTE
		8	IMPIANTO TRATTAMENTO E RECUPERO AGGREGATO
		8.1	VASCA ESSICCAZIONE E DEPOSITO AGGREGATO BACINO EST
		8.2	VASCA ESSICCAZIONE E DEPOSITO AGGREGATO BACINO OVEST
		8.3	VASCA ESSICCAZIONE E DEPOSITO AGGREGATO BACINO NORD
		9	DISTRIBUTORE GASOLIO PER MEZZI INTERNI
		10	NUOVO IMPIANTO DI TRATTAMENTO ACQUE METEORICHE DI PRIMA PIOGGIA DA REALIZZARE

LEGENDA REGIMENTAZIONE ACQUE

	ACQUE METEORICHE
	ACQUE NERE
	ACQUE CONSORTILI
	ACQUE DI PROCESSO
	ACQUE DEPURATE IN ESUBERO
	VASCHE ESSICCAZIONE E DEPOSITO AGGREGATO
	IMPIANTO TRATTAMENTO ACQUE PRIMA PIOGGIA
	SENSO DI SCORRIMENTO ACQUE METEORICHE
	POZZETTO ISPEZIONE ACQUE DEPURATE IN ESUBERO
	POZZETTO ISPEZIONE ACQUE NERE
	POZZETTO ISPEZIONE ACQUE PRIMA PIOGGIA TRATTATE PRIMA DEL RIUTILIZZO

LEGENDA IMP. DEPURAZIONE

V0	Vasche di raccolta e decantazione delle acque da trattare
V1	Vasca di rilancio
V3	Vasca di reazione con additivo
V4	Vasca di decantazione dei fanghi
V2-V5	Vasche unificate per l'accumulo delle acque depurate
V6	ispessimento fanghi
L1-L2	Sezione disidratazione dei fanghi

SUPERFICI E VOLUME ACQUA PRIMA PIOGGIA

SUPERFICIE TOTALE SITO	mq. 56.614
SUPERFICIE PERMEABILE (aree a verde)	mq. 9.461
SUPERFICIE IMPERMEABILE	mq. 47.153
VOLUME ACQUE METEORICHE DI PRIMA PIOGGIA	mc 236