

REPUBBLICA ITALIANA



Regione Siciliana
Presidenza della Regione Siciliana
Autorità di Bacino del Distretto Idrografico della Sicilia

Servizio 3 "ASSETTO DEL TERRITORIO"

Aggiornamento del Piano Stralcio di Bacino
per l'Assetto Idrogeologico (P.A.I.)

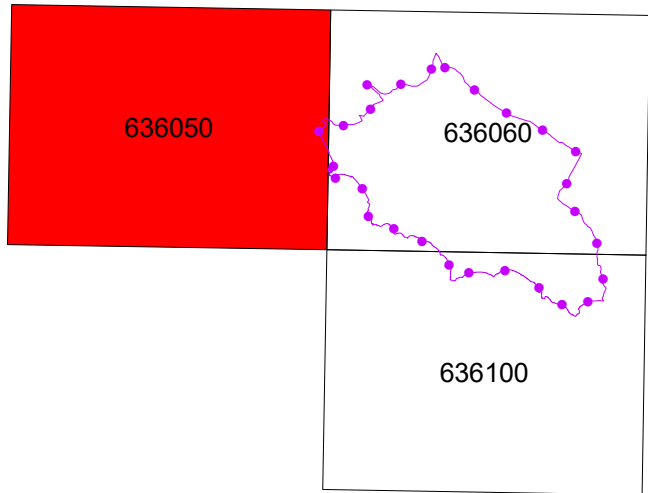
(Art. 68 commi 4 bis e 4 ter del D.Lgs. 3 Aprile 2006, n. 152 e ss. mm. ii.)

Previsione di Aggiornamento

GEOMORFOLOGIA
COMUNE DI REALMONTE



CTR N. 636050 - SCALA 1:10.000
CARTA DELLA PERICOLOSITA'



LEGENDA

LIVELLI DI PERICOLOSITA'

- P0 basso
- P1 moderato
- P2 medio
- P3 elevato
- P4 molto elevato
- Sito di attenzione; fascia di rispetto per probabile evoluzione del dissesto
- Area interessata dagli interventi di mitigazione del rischio

Limite di pericolosità e/o fascia di rispetto coperta da area a pericolosità maggiore

- Limite bacino idrografico
- Limite area territoriale
- Limite comunale
- Limite del comune oggetto di aggiornamento

C.T.R. (Carta Tecnica Regionale) - Voie A.T.A. 2012/2013