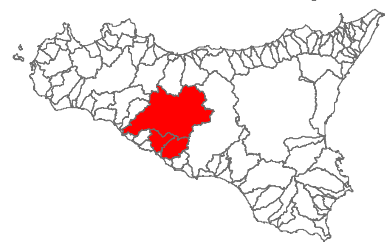


REPUBBLICA ITALIANA  
Regione Siciliana  
Presidenza della Regione Siciliana  
Autorità di Bacino del Distretto Idrografico della Sicilia  
Servizio 3 "ASSETTO DEL TERRITORIO"  
Aggiornamento del Piano Stralcio di Bacino  
per l'Assetto Idrogeologico (P.A.I.)  
(Art. 68 commi 4 bis e 4 ter del D.Lgs. 3 Aprile 2006, n. 152 e ss. mm. ii.)

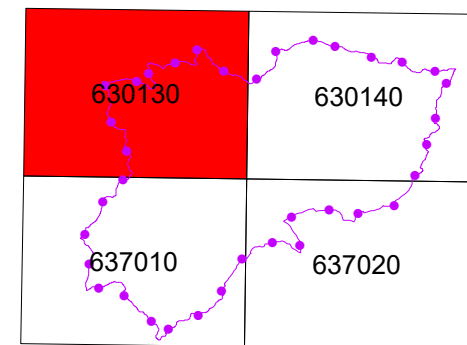
Previsione di Aggiornamento

GEOMORFOLOGIA

COMUNE DI RACALMUTO



CTR N. 630130 - SCALA 1:10.000  
CARTA DEI DISSESTI



### LEGENDA

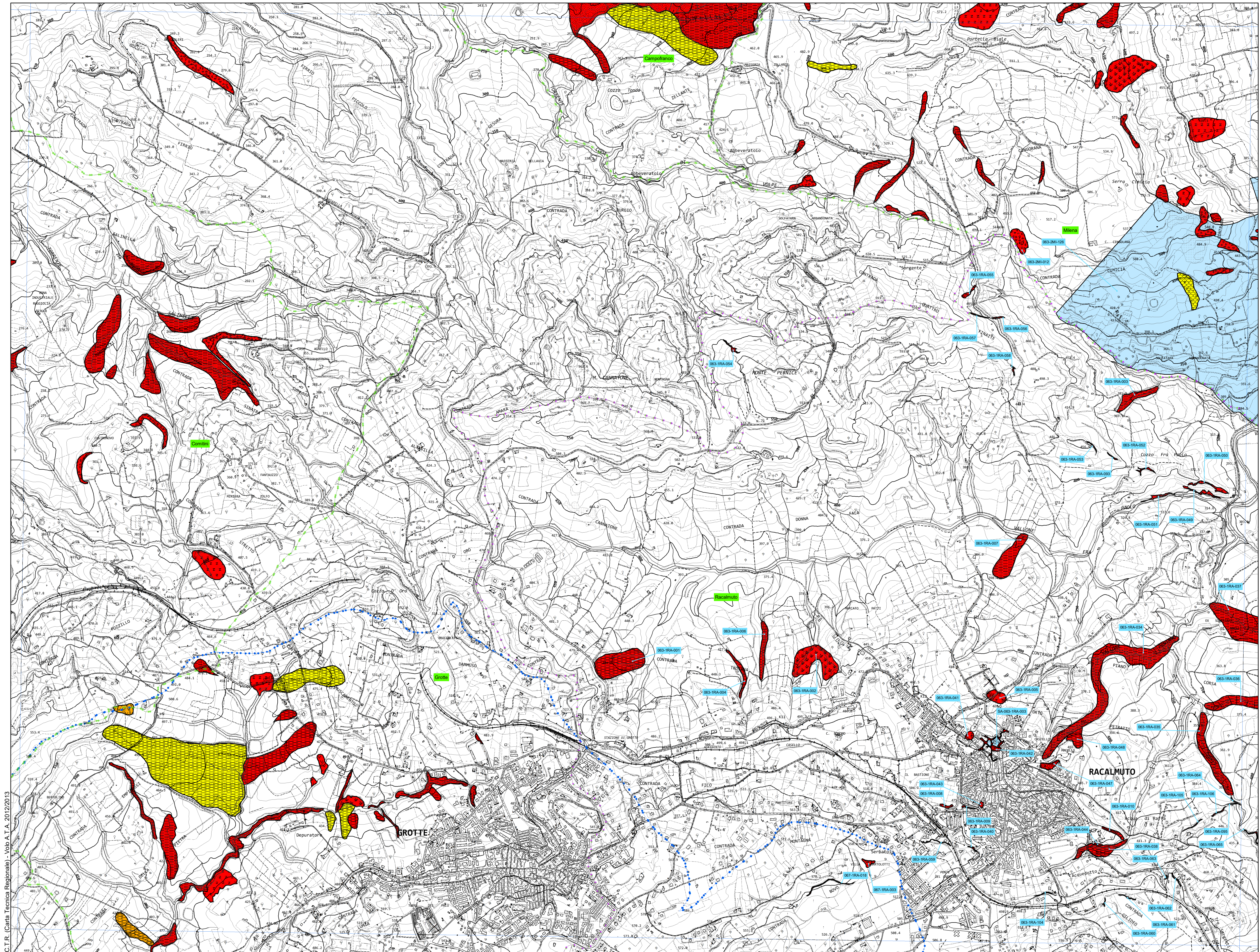
#### FENOMENI FRANOSI

- Crollo e/o ribaltamento
- Colamento rapido
- Sprofondamento
- Scorrimento
- Frana complessa
- Espansione laterale o deformazione gravitativa (DGPV)
- Colamento lento
- Area a franosità diffusa
- Deformazione superficiale lenta
- Calanco
- Dissesti dovuti ad erosione accelerata
- Sito d'attenzione
- Area interessata dagli interventi di mitigazione del rischio

#### STATO DI ATTIVITA'

- Attivo
- Inattivo
- Quiescente
- Stabilizzato artificialmente o naturalmente

- Limite bacino idrografico
- Limite area territoriale
- Limite comunale
- Limite del comune oggetto di aggiornamento



CTR (Carta Tecnica Regionale) - Volo A.T.A. 2012/2013