

REPUBBLICA ITALIANA



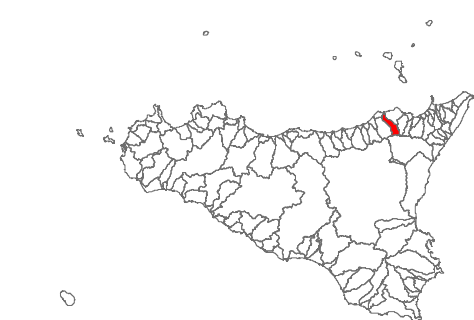
Regione Siciliana
Presidenza della Regione Siciliana
Autorità di Bacino del Distretto Idrografico della Sicilia

Servizio 3 "ASSETTO DEL TERRITORIO"

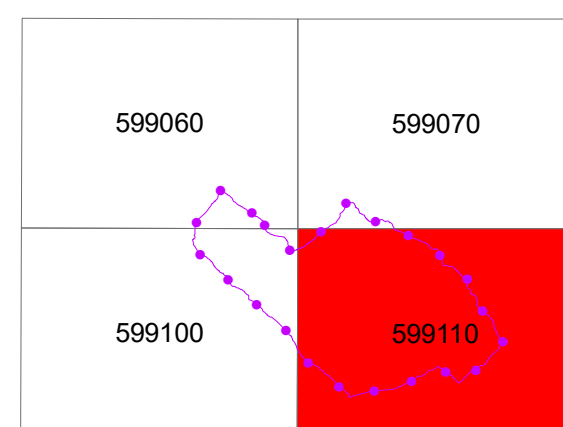
Aggiornamento del Piano Stralcio di Bacino
per l'Assetto Idrogeologico (P.A.I.)
(Art. 68 commi 4 bis e 4 ter del D.Lgs. 3 Aprile 2006, n. 152 e ss. mm. ii.)

Previsione di Aggiornamento

GEOMORFOLOGIA
COMUNE DI SINAGRA



CTR N. 599110 - SCALA 1:10.000
CARTA DEI DISSESTI



LEGENDA

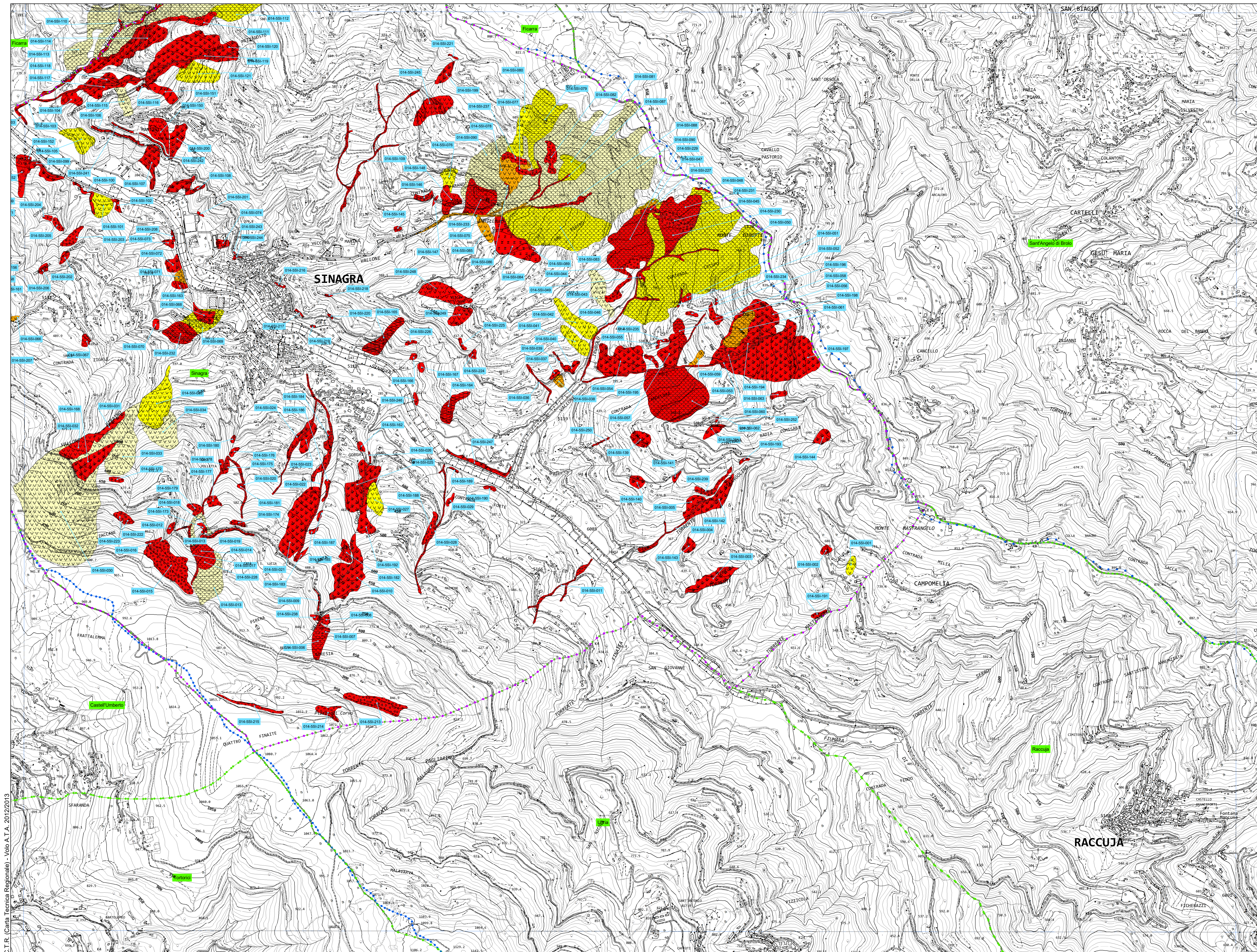
FENOMENI FRANOSI

- Crollo e/o ribaltamento
- Colamento rapido
- Sprofondamento
- Scorrimento
- Frana complessa
- Espansione laterale o deformazione gravitativa (DGPV)
- Colamento lento
- Area a franosità diffusa
- Deformazione superficiale lenta
- Calanco
- Dissesti dovuti ad erosione accelerata
- Sito d'attenzione
- Area interessata dagli interventi di mitigazione del rischio

STATO DI ATTIVITA'

- Attivo
- Inattivo
- Quiescente
- Stabilizzato artificialmente o naturalmente

- Limite bacino idrografico
- Limite area territoriale
- Limite comunale
- Limite del comune oggetto di aggiornamento



C.T.R. (Carta Tecnica Regionale) - Volo A.T.A. 2012/2013