

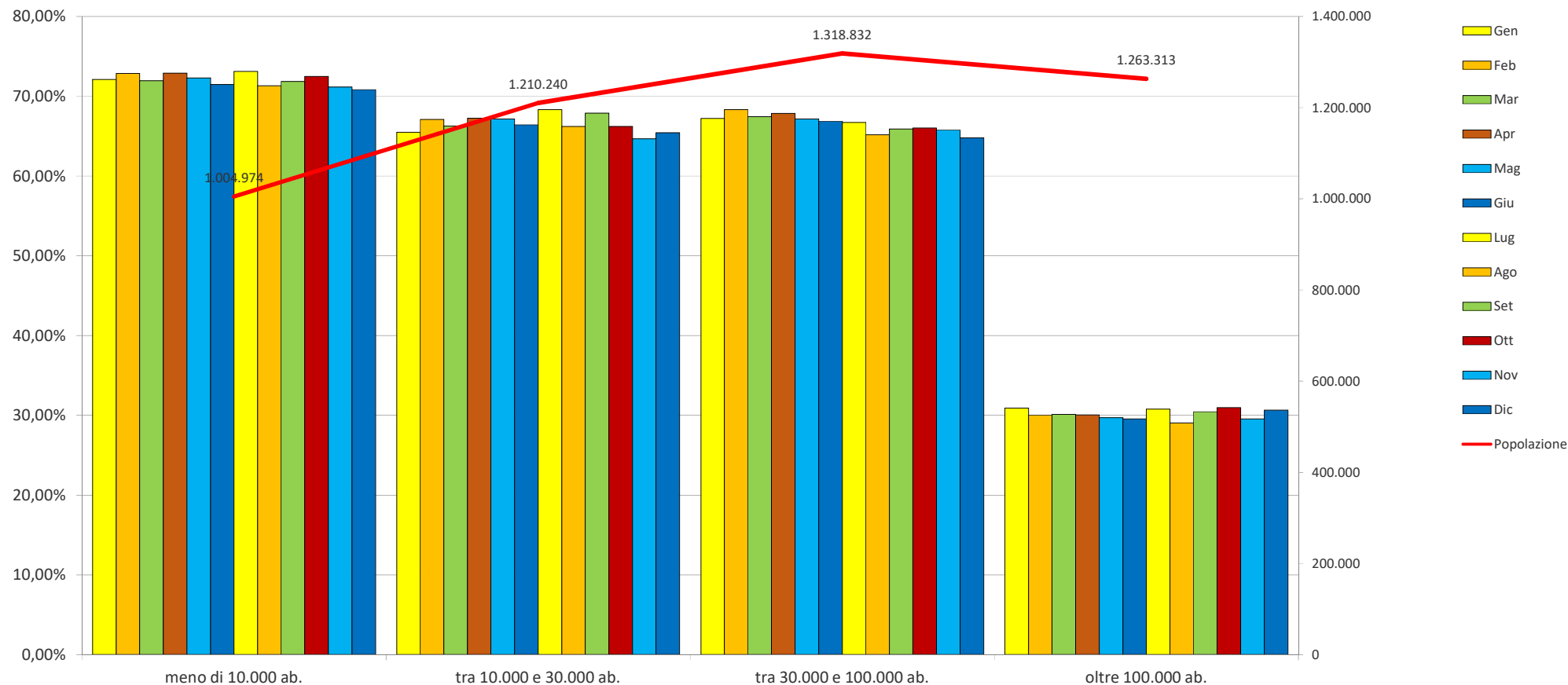
# Grafico R.D. Per le 4 macro zone demografiche

percentuale media RD 2024

55,87%



REGIONE SICILIANA  
DIPARTIMENTO REGIONALE  
DELL'ACQUA E DEI RIFIUTI



Classi di popolazione	Popolazione	Gen	Feb	Mar	Apr	Mag	Giu	Lug	Ago	Set	Ott	Nov	Dic
meno di 10.000 ab.	1.004.974	72,11%	72,87%	71,94%	72,90%	72,31%	71,48%	73,10%	71,32%	71,87%	72,49%	71,15%	70,83%
tra 10.000 e 30.000 ab.	1.210.240	65,49%	67,10%	66,27%	67,26%	67,13%	66,43%	68,32%	66,22%	67,89%	66,23%	64,67%	65,42%
tra 30.000 e 100.000 ab.	1.318.832	67,20%	68,34%	67,44%	67,86%	67,15%	66,86%	66,72%	65,16%	65,91%	66,01%	65,74%	64,81%
oltre 100.000 ab.	1.263.313	30,92%	30,01%	30,11%	30,05%	29,72%	29,55%	30,77%	29,04%	30,44%	30,96%	29,54%	30,66%

N.ro abitanti REGIONE  
SICILIANA rif. ISTAT

4.797.359