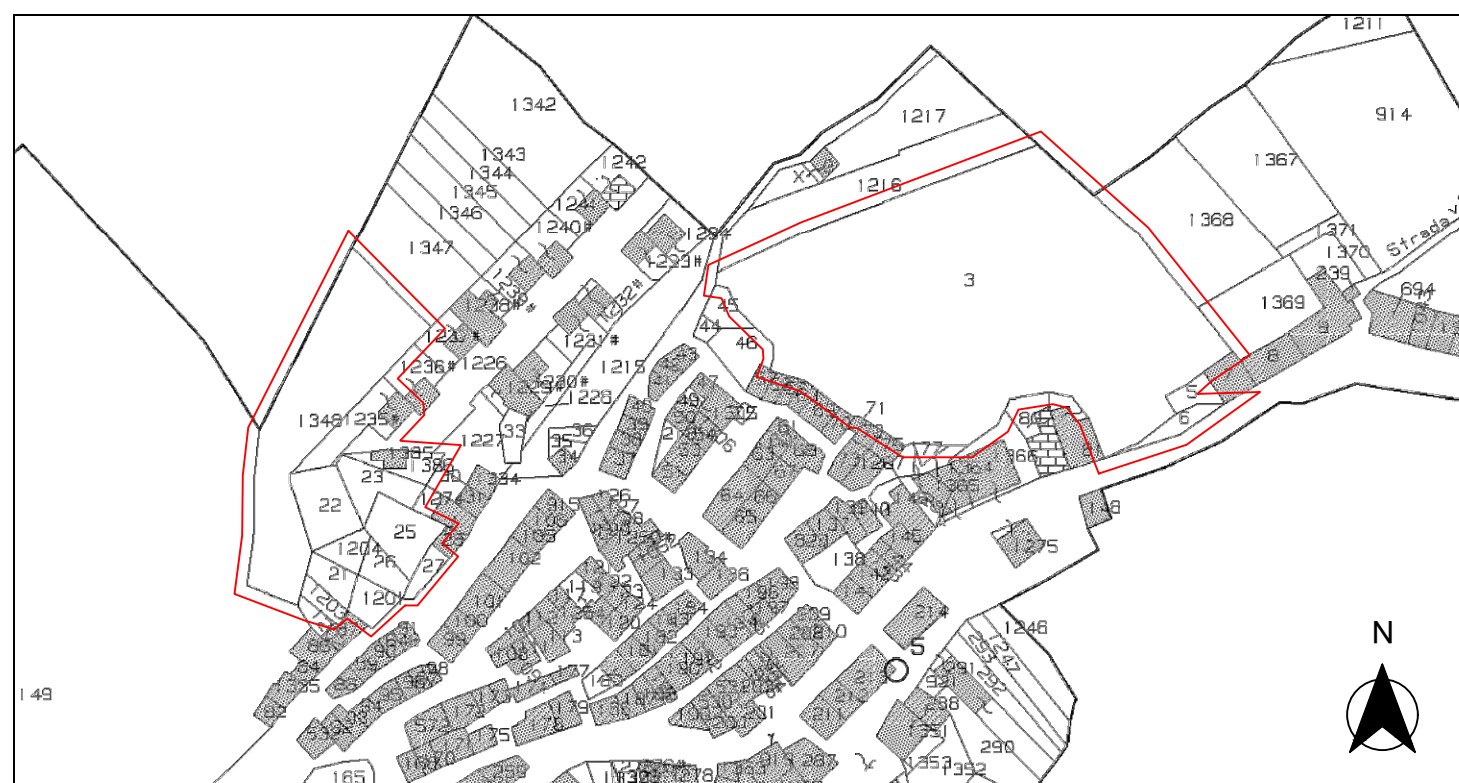
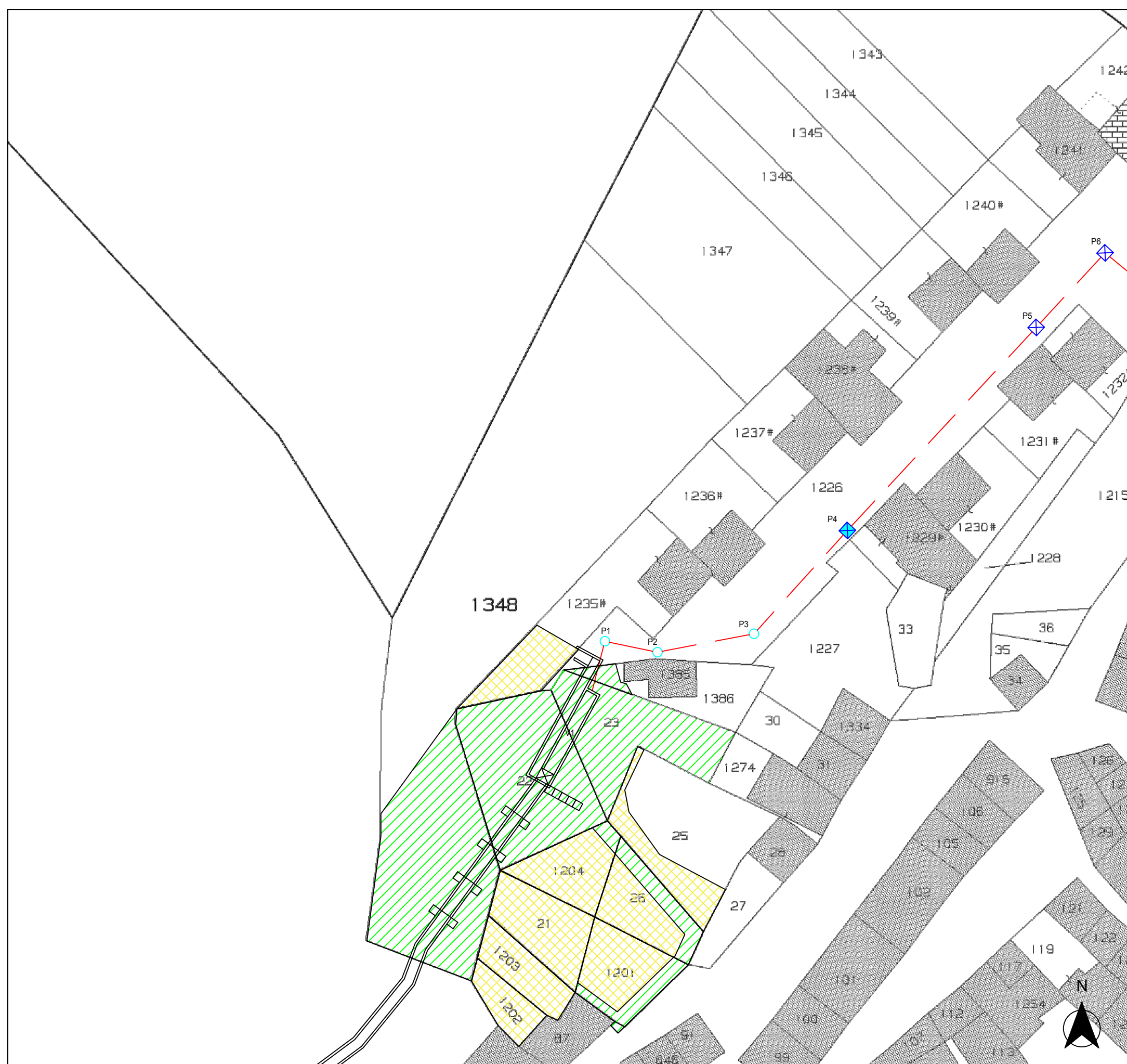


 Area da occupare temporaneamente

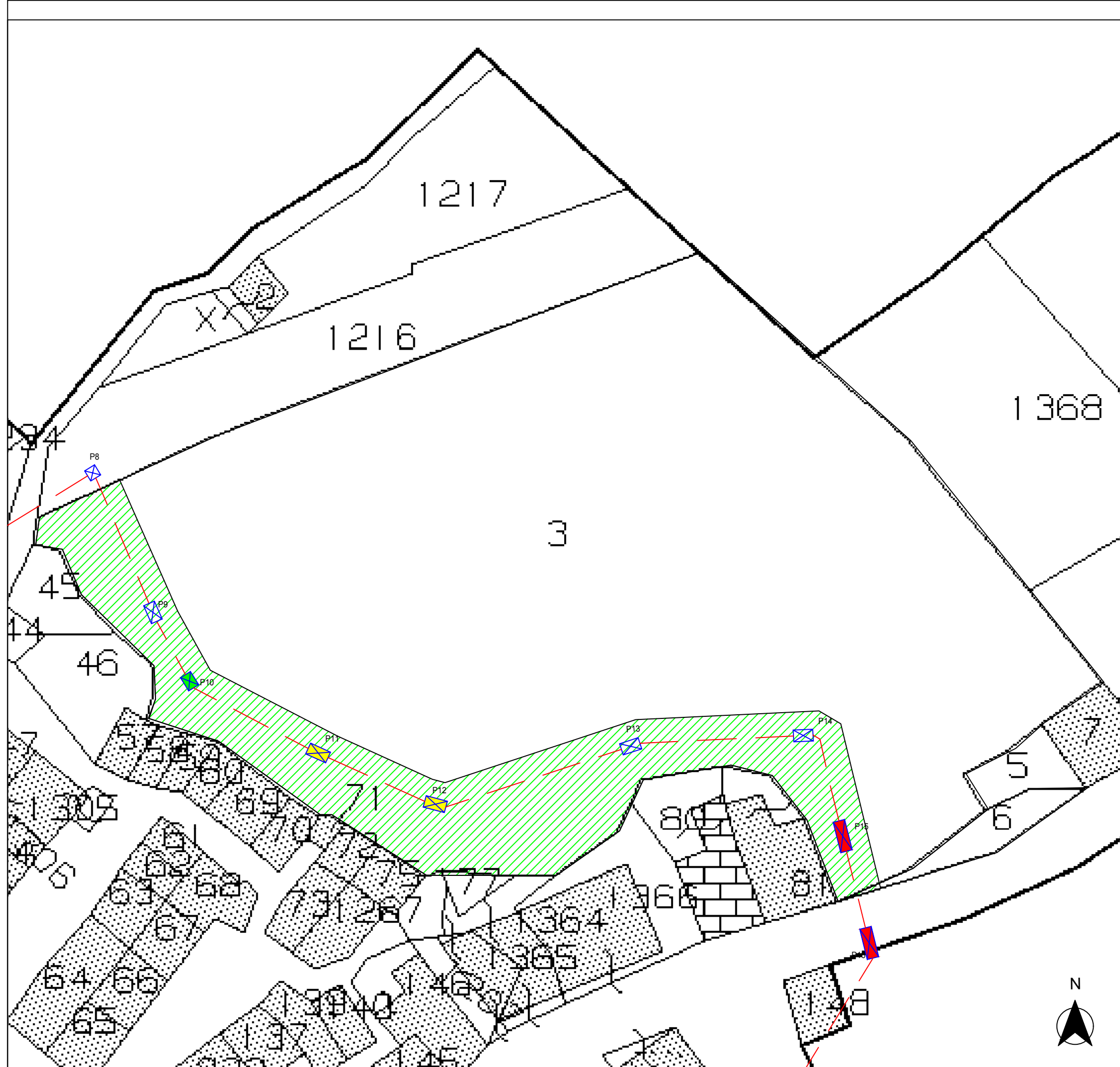


**STRALCIO MAPPA CATASTALE FG. 2**      scala 1:2000



**STRALCIO MAPPA CATASTALE FG. 2 - Individuazione delle particelle da espropriare** scala 1:500

<div>REPUBBLICA ITALIANA</div> <div>REGIONE SICILIANA</div>		<div></div> <div>COMUNE DI FLORESTA Provincia di Messina</div>	
<div>COMMISSARIO di GOVERNO</div> <div>per il contrasto del dissesto idrogeologico nella Regione Siciliana</div>			
<div>Appalto per l'affidamento di indagini geologiche e geotecniche integrative, studi e attività di campo, aggiornamento Studio geologico, Progettazione definitiva, Progettazione esecutiva, Coordinamento Sicurezza in fase di Progettazione, inerente ai lavori di "Messa in sicurezza del versante a monte del centro abitato di Floresta" - Fondo Progettazione DPCM 14 luglio 2016.</div> <div>CUP G54H16000150001</div>			
<div>MESSA IN SICUREZZA DEL VERSANTE A MONTE DEL CENTRO ABITATO DI FLORESTA</div>			
<div>PROGETTO ESECUTIVO</div>			
<div>TAV.</div> <div>G.2</div>		<div>Mappe catastali_rev</div>	
<div>T&amp;P Tecnologia e Progetti Studio d'Ingegneria Consoli &amp; Associati - Capogruppo Mandatario; Dott. Geol. Angelo Leotta - Mandante; Dott. Ing. Filadelfo La Rosa - Mandante; Dott. Geol. Danilo Salerno - Mandante</div>			
<div>Via Alcide De Gasperi, 4 95030 Sant'Agata Li Battiati, Catania Tel. 095326011 e-mail info@tecnologiaeprogetti.eu</div>			
<div>Data</div> <div>Giugno 2024</div>		<div>Rev</div> <div>Settembre 2024</div>	
<div>Scala</div> <div>varie</div>			
<div>I Progettisti</div> <div>T&amp;P Tecnologia e Progetti Studio d'Ingegneria</div> <div><div>Dott. Ing. Dario Consoli</div><div>Dott. Ing. Ugo Consoli</div></div> <div><div>Dott. Ing. Filadelfo La Rosa</div></div>		<div>Visti e approvazioni</div>	



**STRALCIO MAPPA CATASTALE FG. 2 - Individuazione della particella da espropriare** scala 1:500