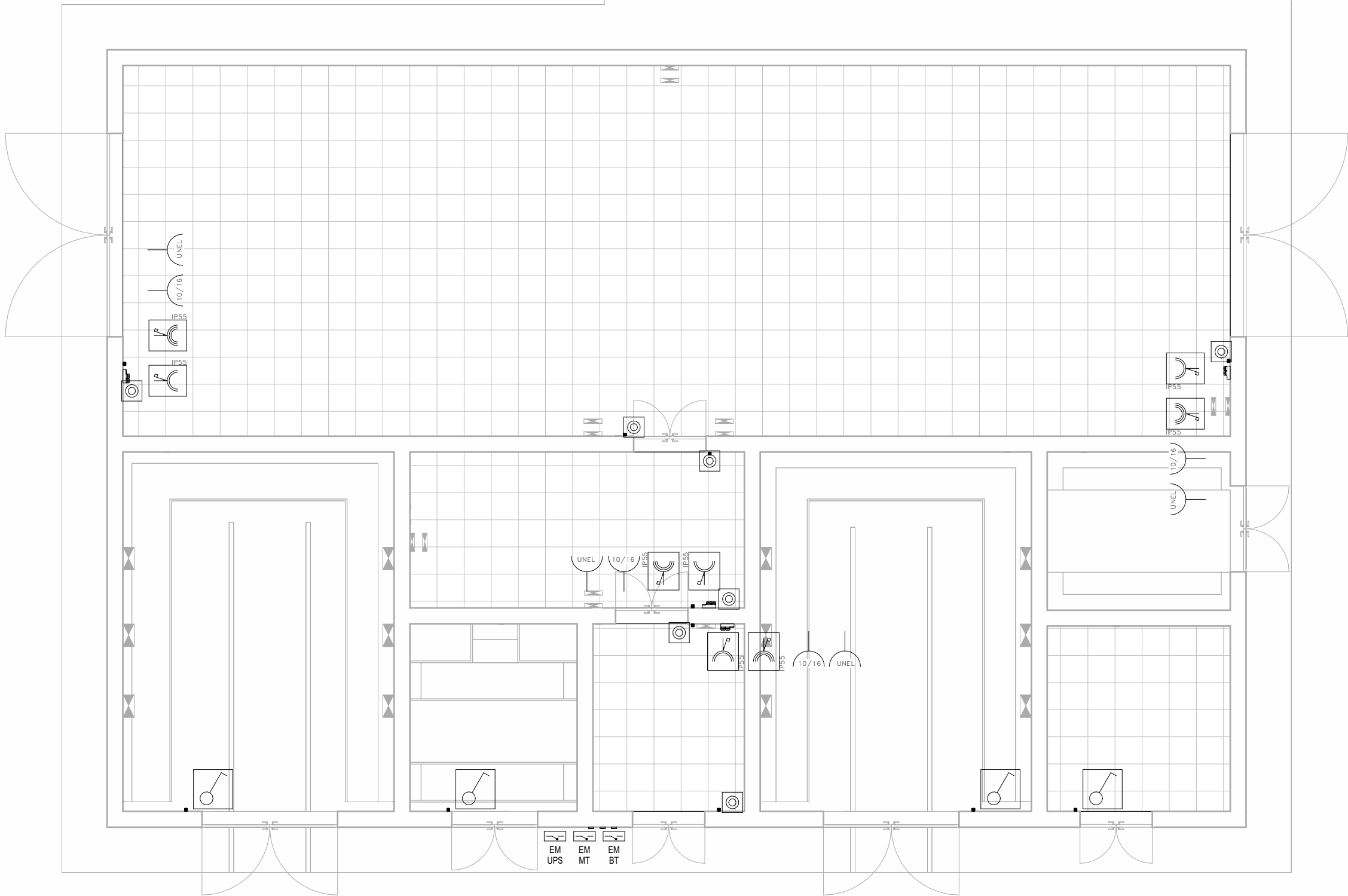
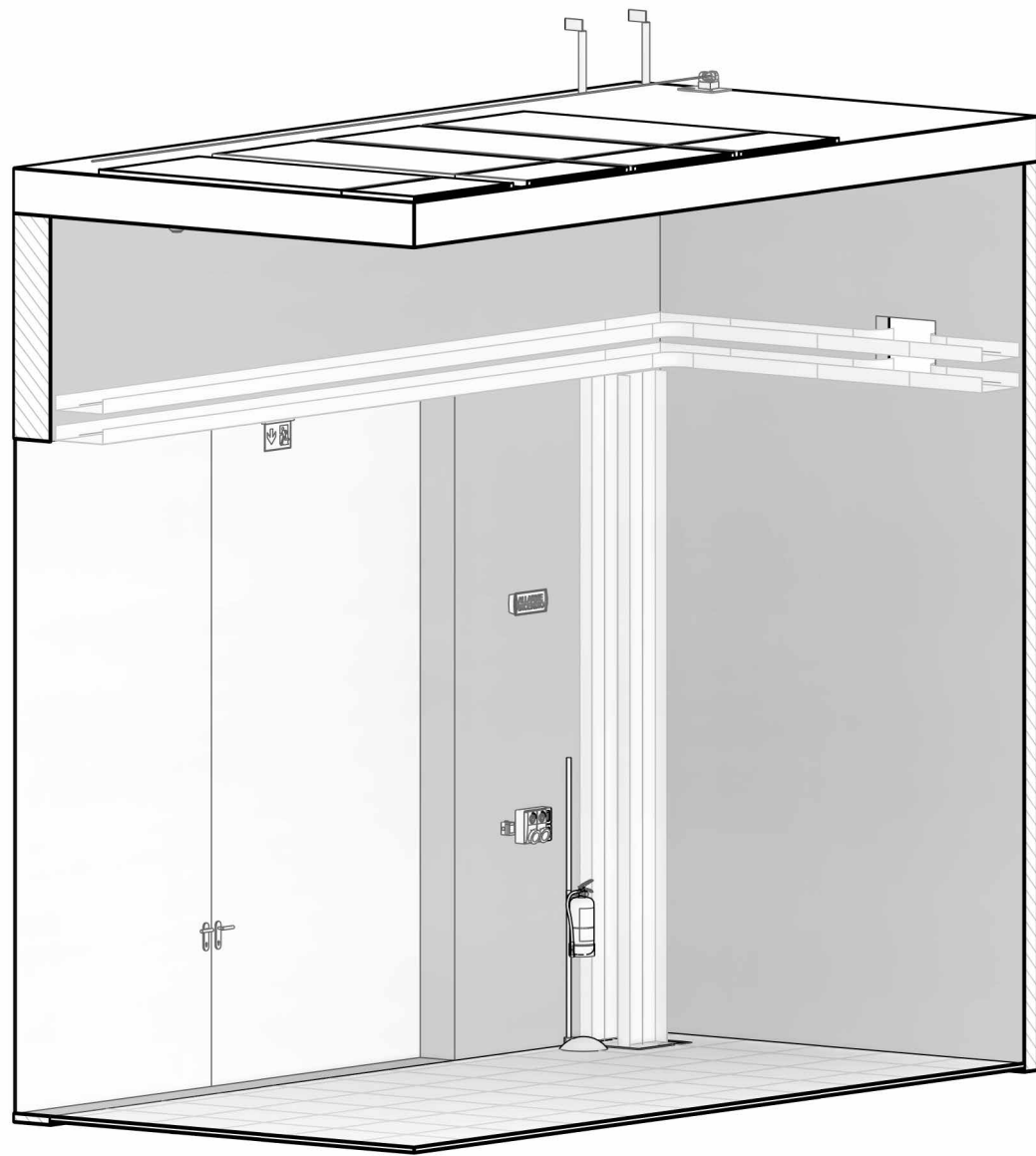


IMPIANTO LUCI E FM – INTERRUTORI E PRESE

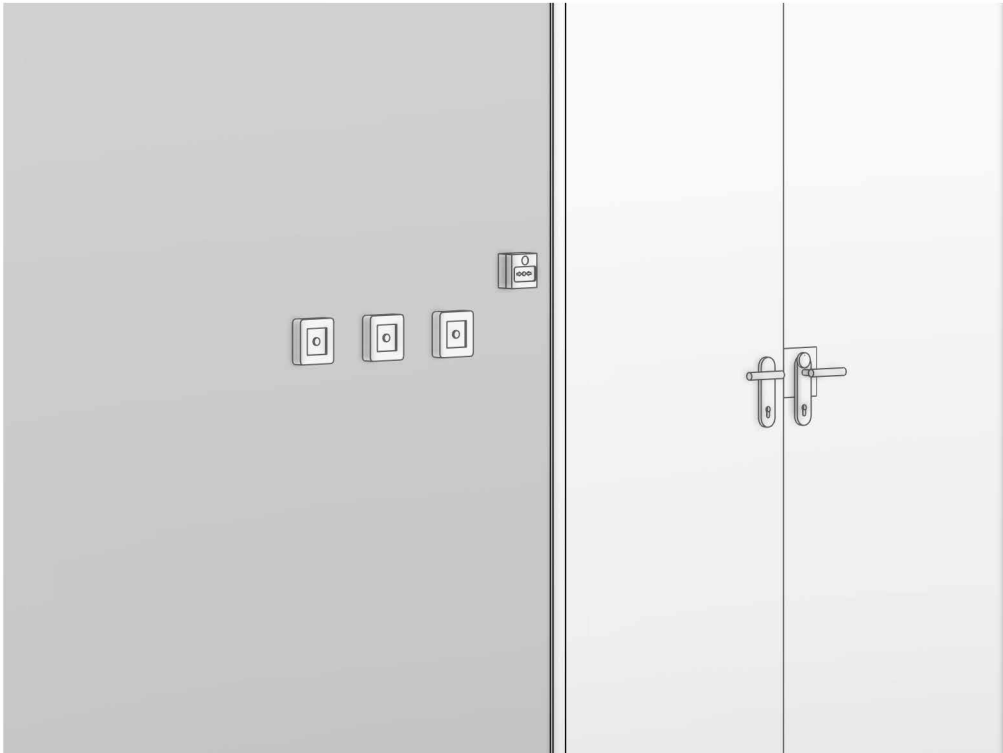
1 : 100



SIMBOLOGIA	DESCRIZIONE
	PULSANTE LUCE 10A DA PARETE IN CONTENITORE MODULARE ISOLANTE IP65
	INTERRUTTORE LUCE 10A DA PARETE IN CONTENITORE MODULARE ISOLANTE IP65
	PRESA TIPO CEE 2P+T 16A, INTERBLOCCATA CON FUSIBILI, INSTALLATA SU BASETTA A PARETE, GRADO DI PROTEZIONE IP55
	PRESA TIPO CEE 3x16A+N+PE, INTERBLOCCATA CON FUSIBILI, INSTALLATA SU BASETTA A PARETE, GRADO DI PROTEZIONE IP55
	PRESA 2P+T 10/16 A
	PRESA 2P+T 10/16 A UNEL



SIMBOLOGIA	DESCRIZIONE
	PULSANTE DI SGANCIO – UPS
	PULSANTE DI SGANCIO – MT
	PULSANTE DI SGANCIO – BT





"DECARBONIZZAZIONE DEL SISTEMA PORTUALE SICILIANO – PORTO DI SIRACUSA"
CUP: G31B21004600001 – CIG: 95453120A7

PROGETTO ESECUTIVO

RESPONSABILE UNICO DEL PROCEDIMENTO	Ing. Marco Brandaleone	IL PRESIDENTE	On. Renato Schifani
IL DIRIGENTE DELLA DT	Ing. Antonio Martini	IL SEGRETARIO GENERALE	Avv. Maria Mattarella
INCARICATO DELLA PROGETTAZIONE	Ing. Nicolò Faggioni	COORDINATORE SICUREZZA PROGETTAZIONE	Arch. Luciano Franchi

Progettista incaricato:



Azienda certificata ISO 9001:2015
RINA n.5923/01/S IQNet n.IT-19510

Sede legale:
Piazza Roma, 19
32045 S. Stefano di Cadore (BL)
tel +39.0422.693511

Sede secondaria:
Via Pietro Chiesa, 9
16149 Genova (GE)
tel +39.0422.693511

Raggruppamento temporaneo di imprese
Capogruppo:

Mandatario:



Responsabile di commessa:

Ing. Mario Corace

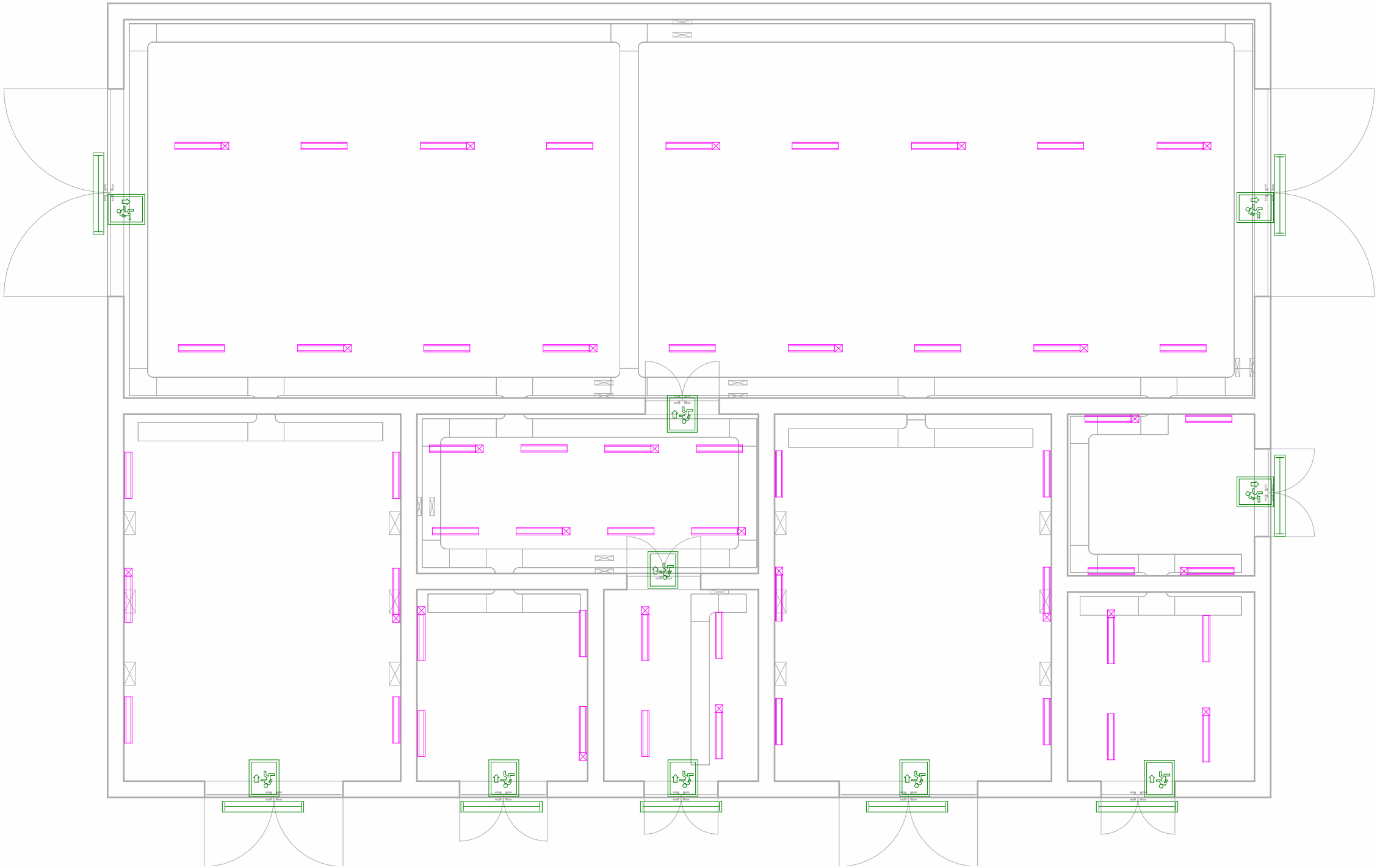
Responsabile di commessa:

Ing. Giuseppe Vito Moramarco

NOME FILE: 32016019PE0IESDIS02R1	SCALA: 1:100	PAGINA: 1 di 5			
TITOLO		ELABORATO			
Cabin elettrica CEB – ausiliari di cabina		32016019			
Impianto luci e FM		PEO IES DIS 02 R1			
Rev.	Data	Descrizione	Redatto	Verificato	Approvato
0	Giu. 2025	Prima emissione	T. Balan	M. Masiero	N. Faggioni
1	Lug. 2025	Seconda emissione	T. Balan	M. Masiero	N. Faggioni

IMPIANTO LUCI E FM – ILLUMINAZIONE NORMALE E DI EMERGENZA

1 : 100



SIMBOLOGIA	DESCRIZIONE
	PLAFONIERA PER LAMPADA A LED 59W 9561 lm – IP65 – IK8 – Cl. II
	PLAFONIERA PER LAMPADA A LED 59W 9561 lm CON INVERTER E BATTERIA PER EMERGENZA– IP65 – IK8 – Cl. II AUTONOMIA 2 ORE
	PLAFONIERA PLAFONIERA PER LAMPADA A LED 23W 3460 lm – IP65 – IK8 – Cl. II
	CORPO ILLUMINANTE AUTONOMO DI SICUREZZA PER SEGNALE USCITA DI ESODO 59W 9561 lm – IP65 – IK8 – Cl. II



”DECARBONIZZAZIONE DEL SISTEMA PORTUALE SICILIANO – PORTO DI SIRACUSA”
CUP: G31B21004600001 – CIG: 95453120A7

PROGETTO ESECUTIVO

RESPONSABILE UNICO DEL PROCEDIMENTO	Ing. Marco Brandaleone	IL PRESIDENTE	On. Renato Schifani
IL DIRIGENTE DELLA DT	Ing. Antonio Martini	IL SEGRETARIO GENERALE	Avv. Maria Mattarella
INCARICATO DELLA PROGETTAZIONE	Ing. Nicolò Faggioni	COORDINATORE SICUREZZA PROGETTAZIONE	Arch. Luciano Franchi

Progettista incaricato:



Azienda certificata **ISO 9001:2015**
RINA n.5923/01/S IQNet n.IT-19510

Sede legale:
Piazza Roma, 19
32045 S. Stefano di Cadore (BL)
tel +39.0422.693511

Sede secondaria:
Via Pietro Chiesa, 9
16149 Genova (GE)
tel +39.0422.693511

Raggruppamento temporaneo di imprese
Capogruppo:

Mandatario:



Responsabile di commessa:

Ing. Mario Corace

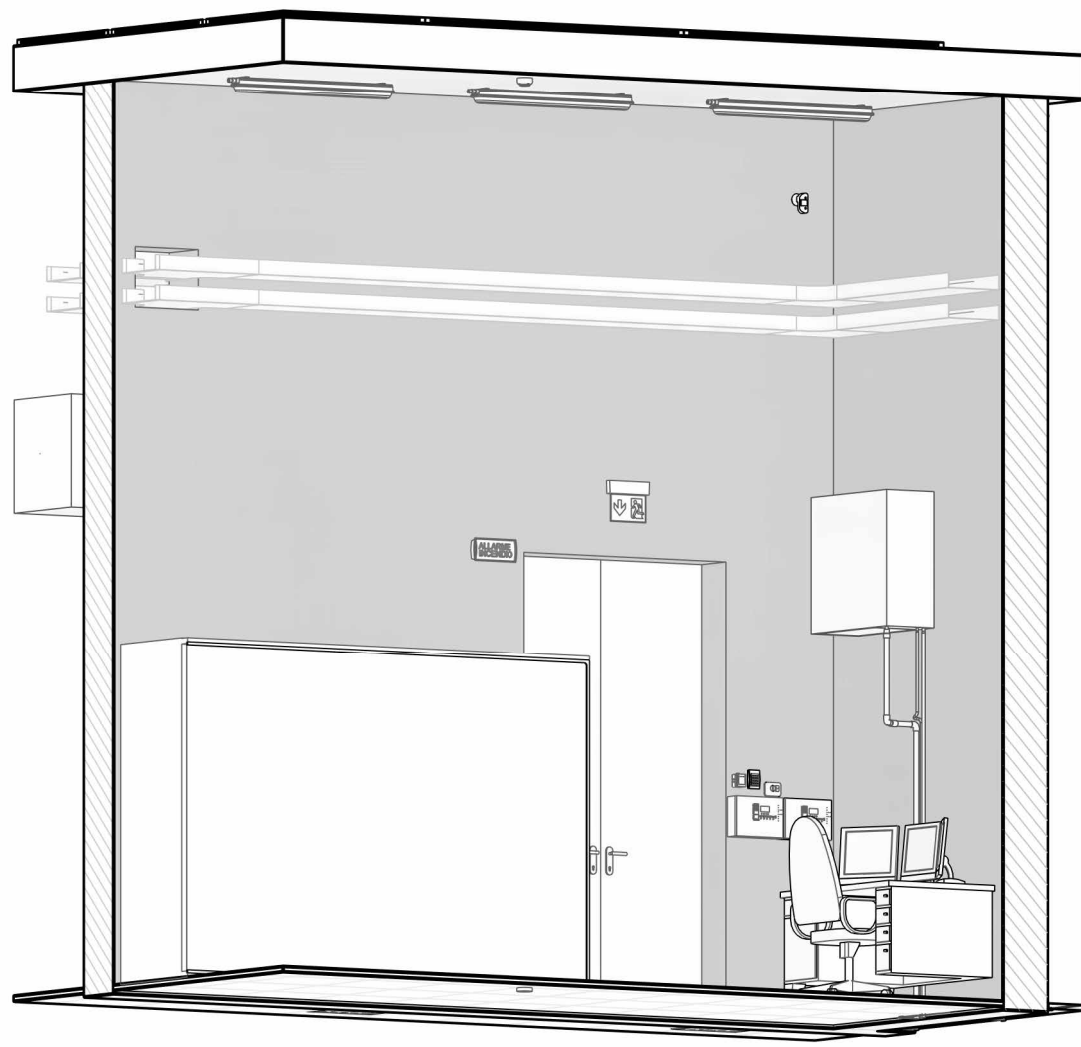
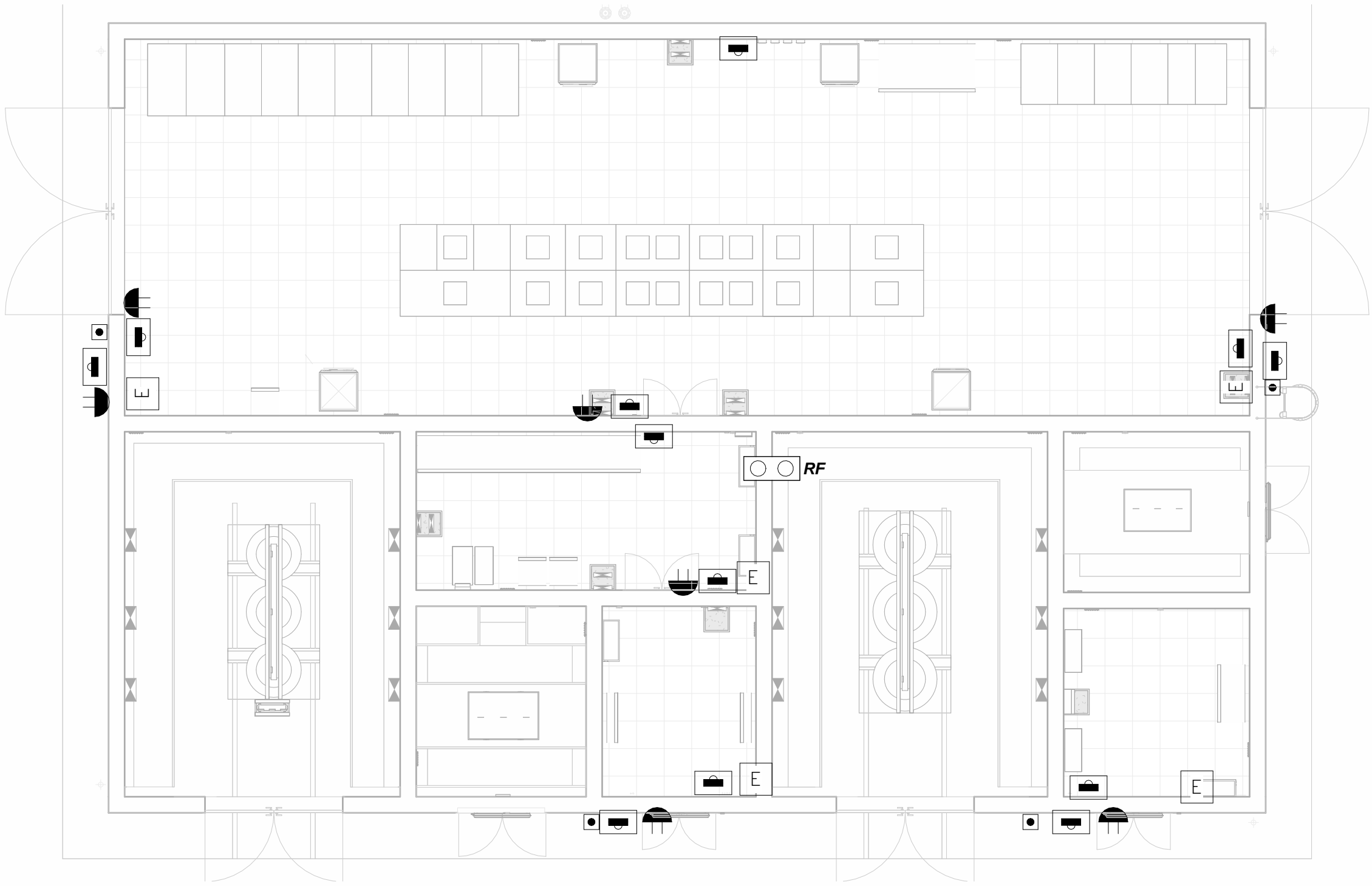
Responsabile di commessa:

Ing. Giuseppe Vito Moramarco

NOME FILE: 32016019PE0IESDIS02R1			SCALA: 1:100		PAGINA: 2 di 5	
TITOLO Cabina elettrica CEB – ausiliari di cabina Impianto luci e FM				ELABORATO 32016019 PE0 IES DIS 02 R1		
Rev.	Data	Descrizione	Redatto	Verificato	Approvato	
0	Giu. 2025	Prima emissione	T. Balan	M. Masiero	N. Faggioni	
1	Lug. 2025	Seconda emissione	T. Balan	M. Masiero	N. Faggioni	

PRESIDI ANTINCENDIO – PIANTA DEL PAVIMENTO

1 : 100



SIMBOLOGIA	DESCRIZIONE
	ESTINTORE AD ANIDRIDE CARBONICA
	CENTRALE IMPIANTO RIVELAZIONE INCENDIO
	TARGA OTTICA/ACUSTICA CON PITTOGRAMMA INDICANTE "ALLARME INCENDIO"
	TARGA OTTICA CON PITTOGRAMMA INDICANTE "ALLARME INCENDIO"
	PULSANTE ALLARME INCENDIO
	CUSCINI ANTIFUOCO

CUSCINI ANTIFUOCO

1

2

3

Istruzioni d'installazione dei cuscini antifuoco

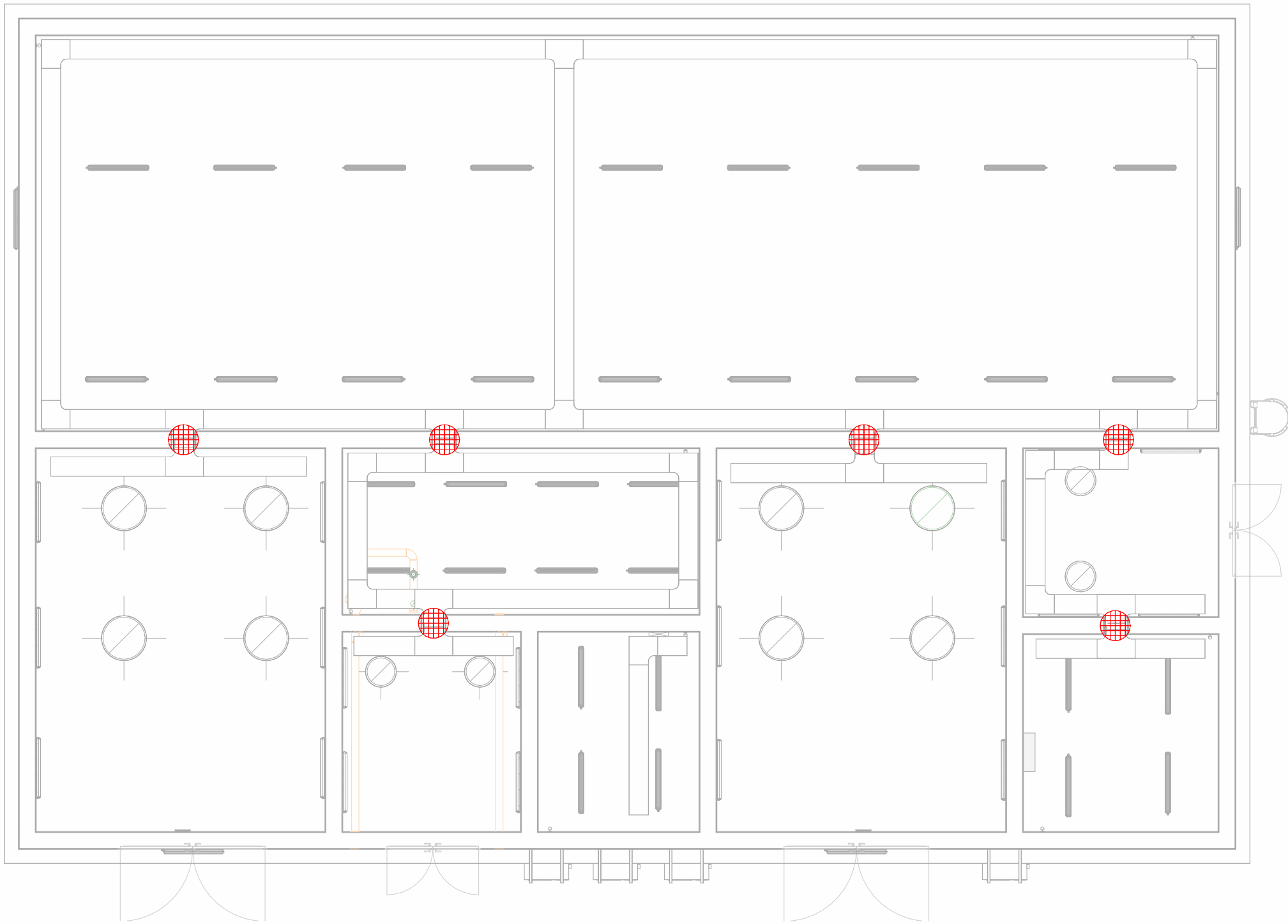
1. Pulire l'apertura.

2. Disposizione dei cuscini in presenza di pareti senza cavi posati.

3. Applicare la targhetta di identificazione.

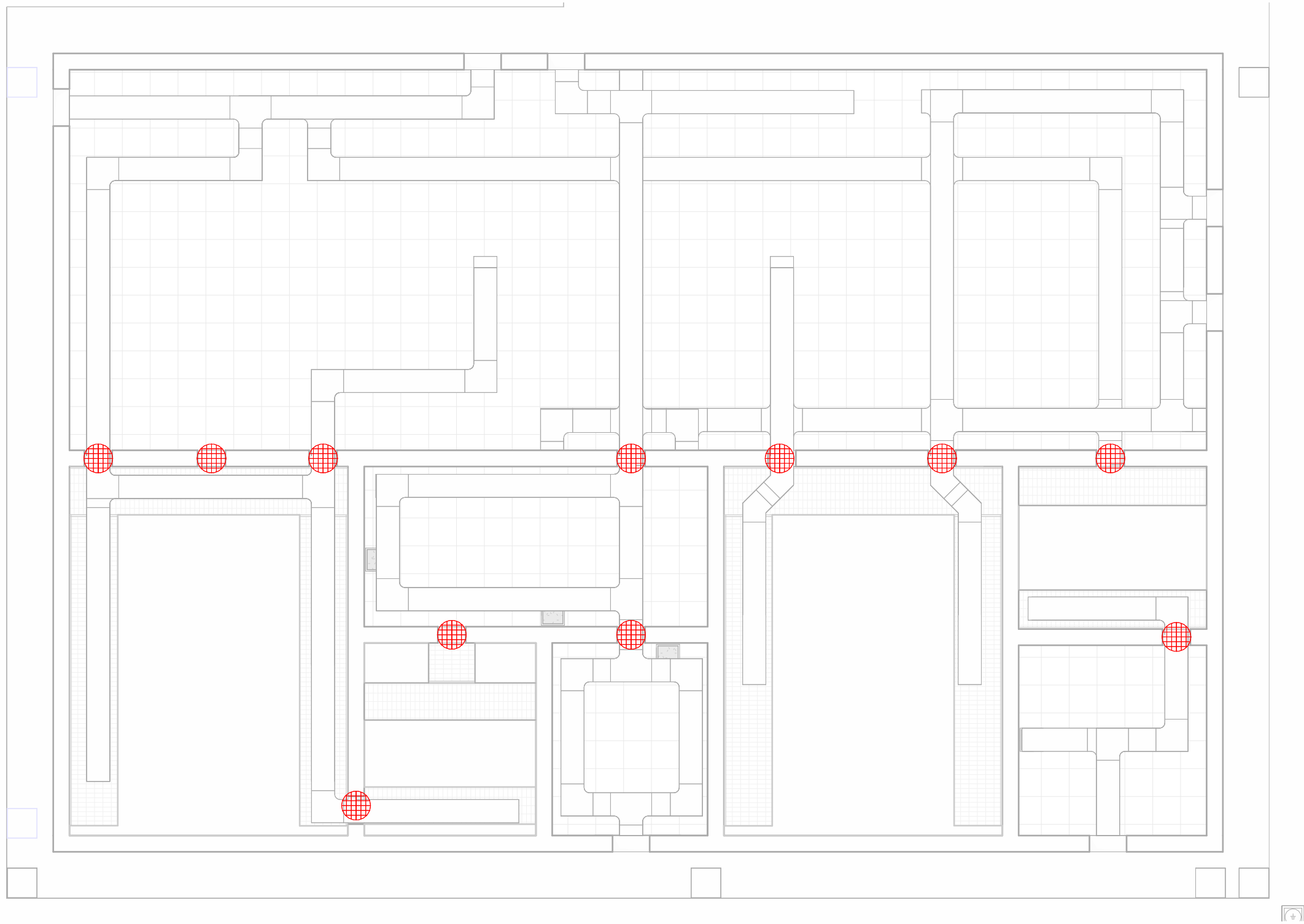
COMPARTIMENTI ANTINCENDIO – PIANTA DEL CONTROSOFFITTO

1 : 100



COMPARTIMENTI ANTINCENDIO – PIANTA DEL PAVIMENTO

1 : 100



"DECARBONIZZAZIONE DEL SISTEMA PORTUALE SICILIANO – PORTO DI SIRACUSA"
CUP: G31B21004600001 – CIG: 95453120A7

PROGETTO ESECUTIVO

RESPONSABILE UNICO DEL PROCEDIMENTO	Ing. Marco Brandaleone	IL PRESIDENTE	On. Renato Schifani
IL DIRIGENTE DELLA DT	Ing. Antonio Martini	IL SEGRETARIO GENERALE	Avv. Maria Mattarella
INCARICATO DELLA PROGETTAZIONE	Ing. Nicolò Faggioni	COORDINATORE SICUREZZA PROGETTAZIONE	Arch. Luciano Franchi

Progettista incaricato:

Azienda certificata **ISO 9001:2015**
RINA n.5923/01/S IQNet n.IT-19510
Sede legale:
Piazza Roma, 19
32045 S. Stefano di Cadore (BL)
tel +39.0422.693511
Sede secondaria:
Via Pietro Chiesa, 9
16149 Genova (GE)
tel +39.0422.693511

Raggruppamento temporaneo di imprese
Capogruppo:

Mandatario:

Responsabile di commessa:
Ing. Mario Corace
Responsabile di commessa:
Ing. Giuseppe Vito Moramarco

NOME FILE: 32016019PE0IESDIS02R1

SCALA: 1:100

PAGINA: 3 di 5

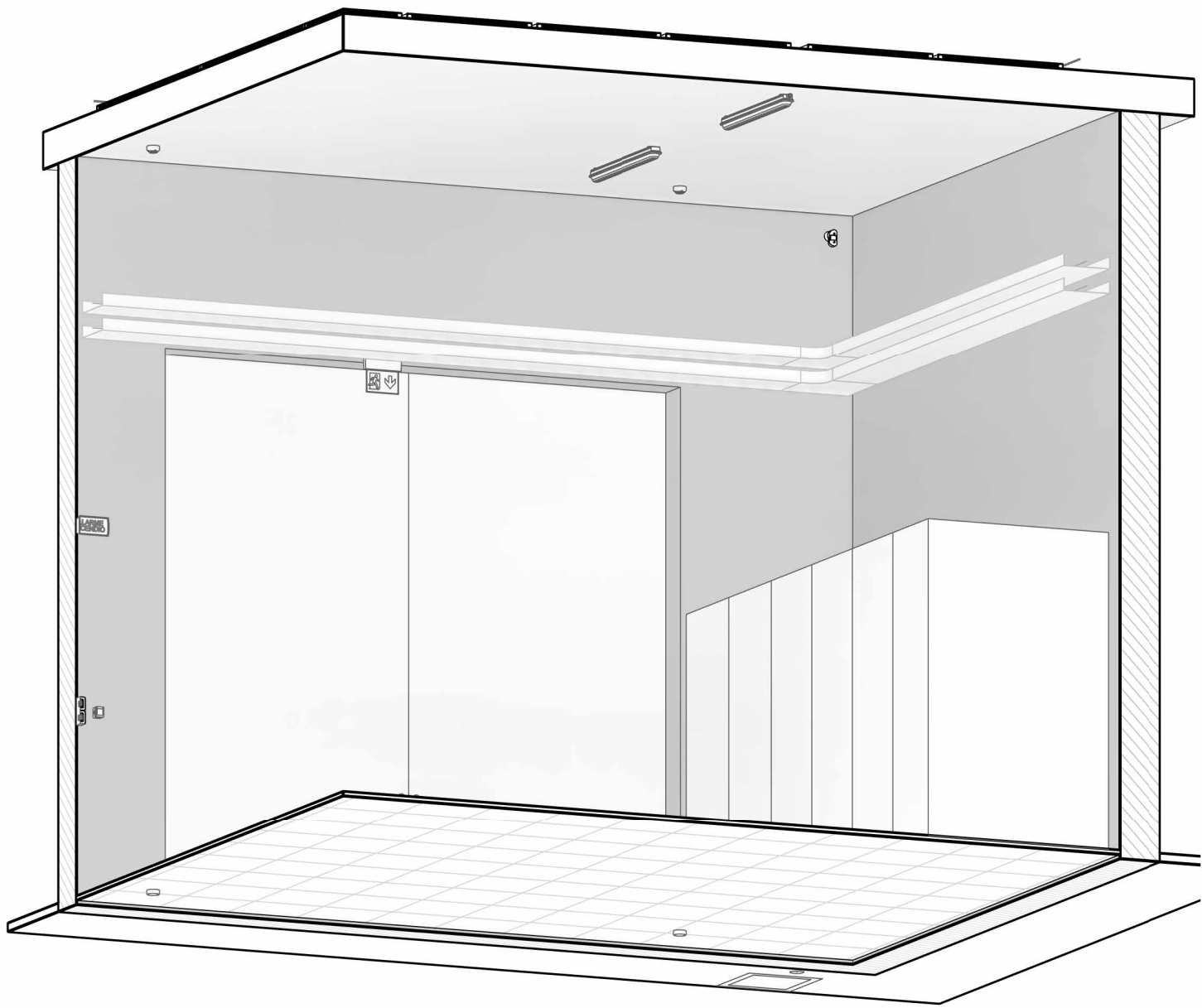
TITOLO
Cabina elettrica CEB – ausiliari di cabina
Presidi antincendio

ELABORATO
32016019
PE0 IES DIS 02 R1

Rev.	Data	Descrizione	Redatto	Verificato	Approvato
0	Giù. 2025	Prima emissione	T. Balan	M. Masiero	N. Faggioni
1	Lug. 2025	Seconda emissione	T. Balan	M. Masiero	N. Faggioni

IMPIANTO DI RIVELAZIONE INCENDI – PIANTA DEL CONTROSOFFITTO

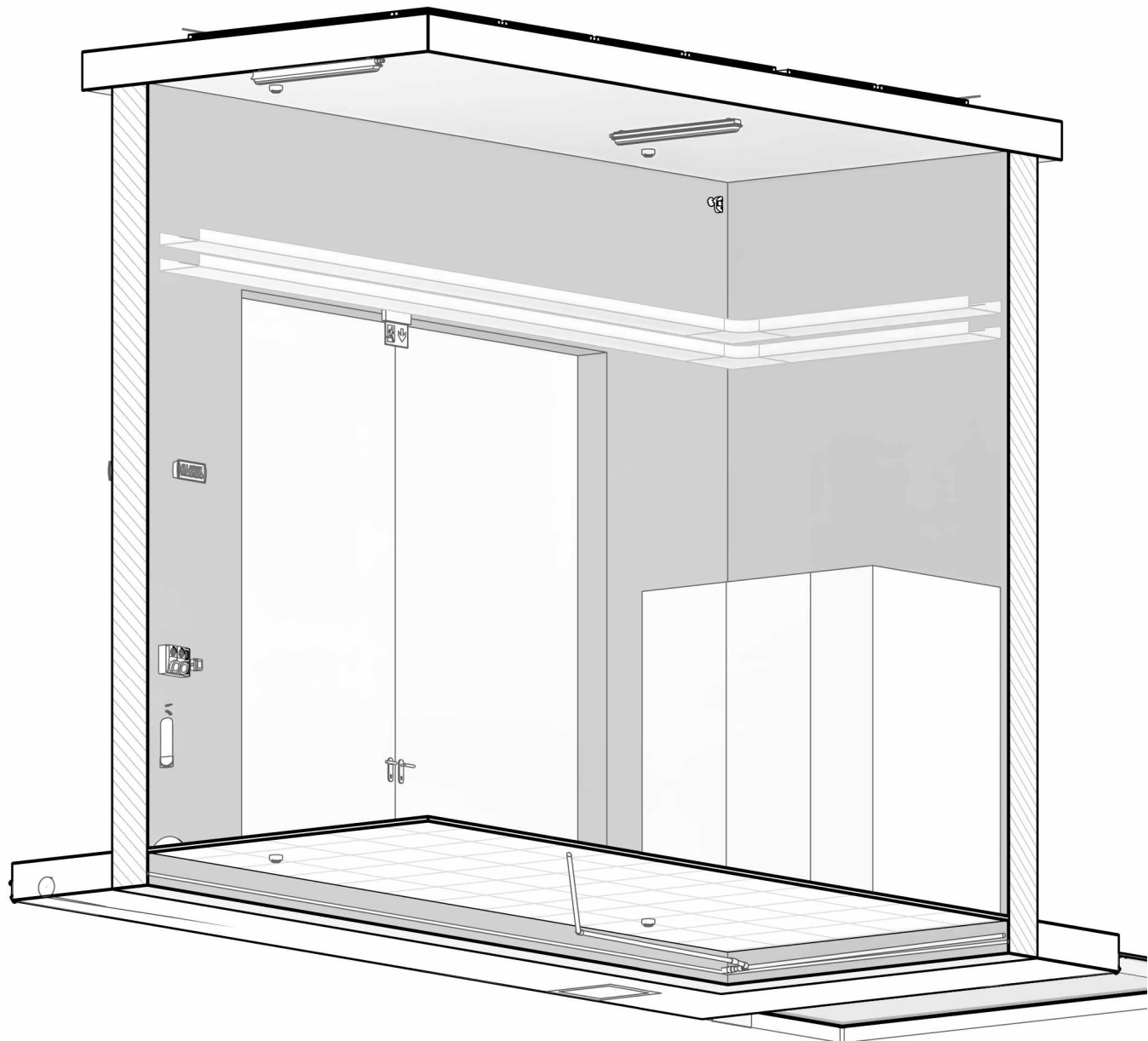
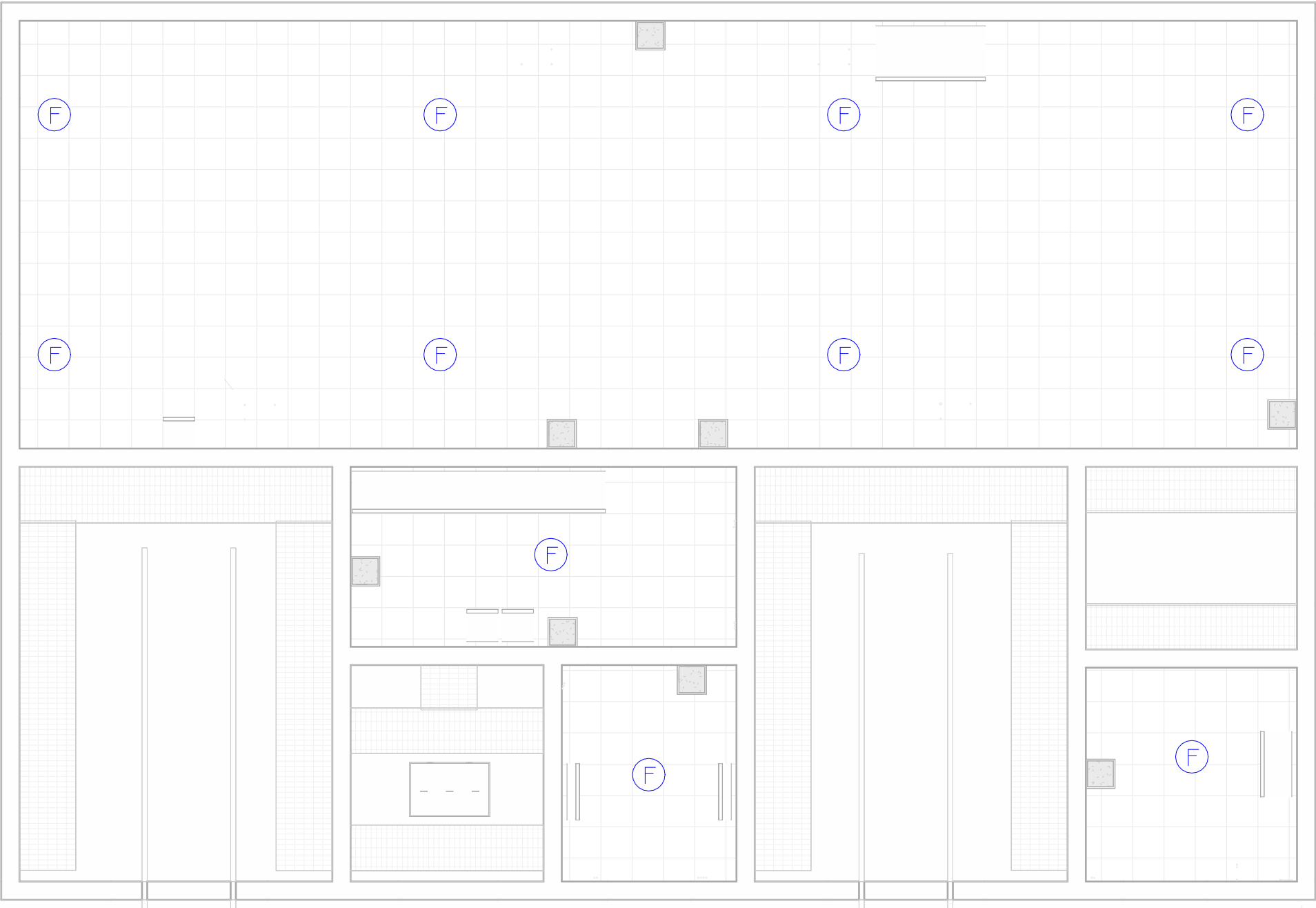
1 : 100



SIMBOLOGIA	DESCRIZIONE
	ESTINTORE AD ANIDRIDE CARBONICA
	CENTRALE IMPIANTO RIVELAZIONE INCENDIO
	RIVELATORE TERMOVELOCIMETRO INSTALLATO A SOFFITTO A VISTA
	RIVELATORE OTTICO DI FUMO INSTALLATO A SOFFITTO A VISTA E/O SOTTOPAVIMENTO COMPRESIVO DI RIPETITORE DI SEGNALE
	TARGA OTTICA/ACUSTICA CON PITTOGRAMMA INDICANTE "ALLARME INCENDIO"
	TARGA OTTICA CON PITTOGRAMMA INDICANTE "ALLARME INCENDIO"
	PULSANTE ALLARME INCENDIO
	CUSCINI ANTIFUOCO

IMPIANTO DI RIVELAZIONE INCENDI – PIANTA SOTTOPAVIMENTO

1 : 100





"DECARBONIZZAZIONE DEL SISTEMA PORTUALE SICILIANO – PORTO DI SIRACUSA"
CUP: G31B21004600001 – CIG: 95453120A7

PROGETTO ESECUTIVO

RESPONSABILE UNICO DEL PROCEDIMENTO	Ing. Marco Brandaleone	IL PRESIDENTE	On. Renato Schifani
IL DIRIGENTE DELLA DT	Ing. Antonio Martini	IL SEGRETARIO GENERALE	Avv. Maria Mattarella
INCARICATO DELLA PROGETTAZIONE	Ing. Nicolò Faggioni	COORDINATORE SICUREZZA PROGETTAZIONE	Arch. Luciano Franchi

Progettista incaricato:



Azienda certificata ISO 9001:2015
RINA n.5923/01/S IQNet n.IT-19510
Sede legale:
Piazza Roma, 19
32045 S. Stefano di Cadore (BL)
tel +39.0422.693511

Sede secondaria:
Via Pietro Chiesa, 9
16149 Genova (GE)
tel +39.0422.693511

Raggruppamento temporaneo di imprese
Capogruppo:



Responsabile di commessa:

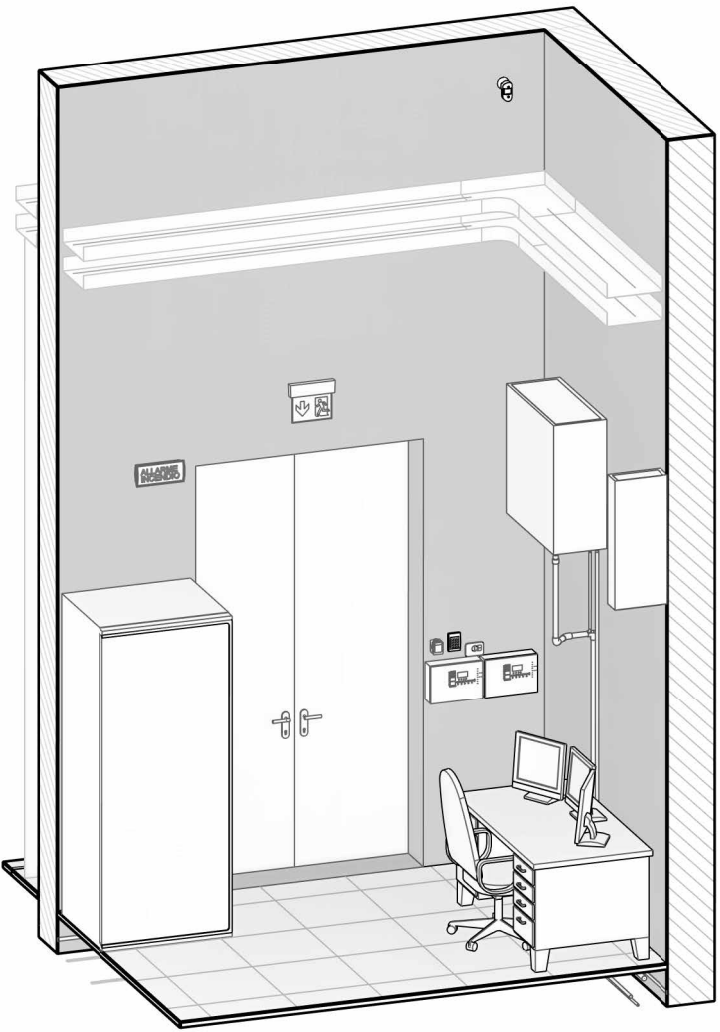
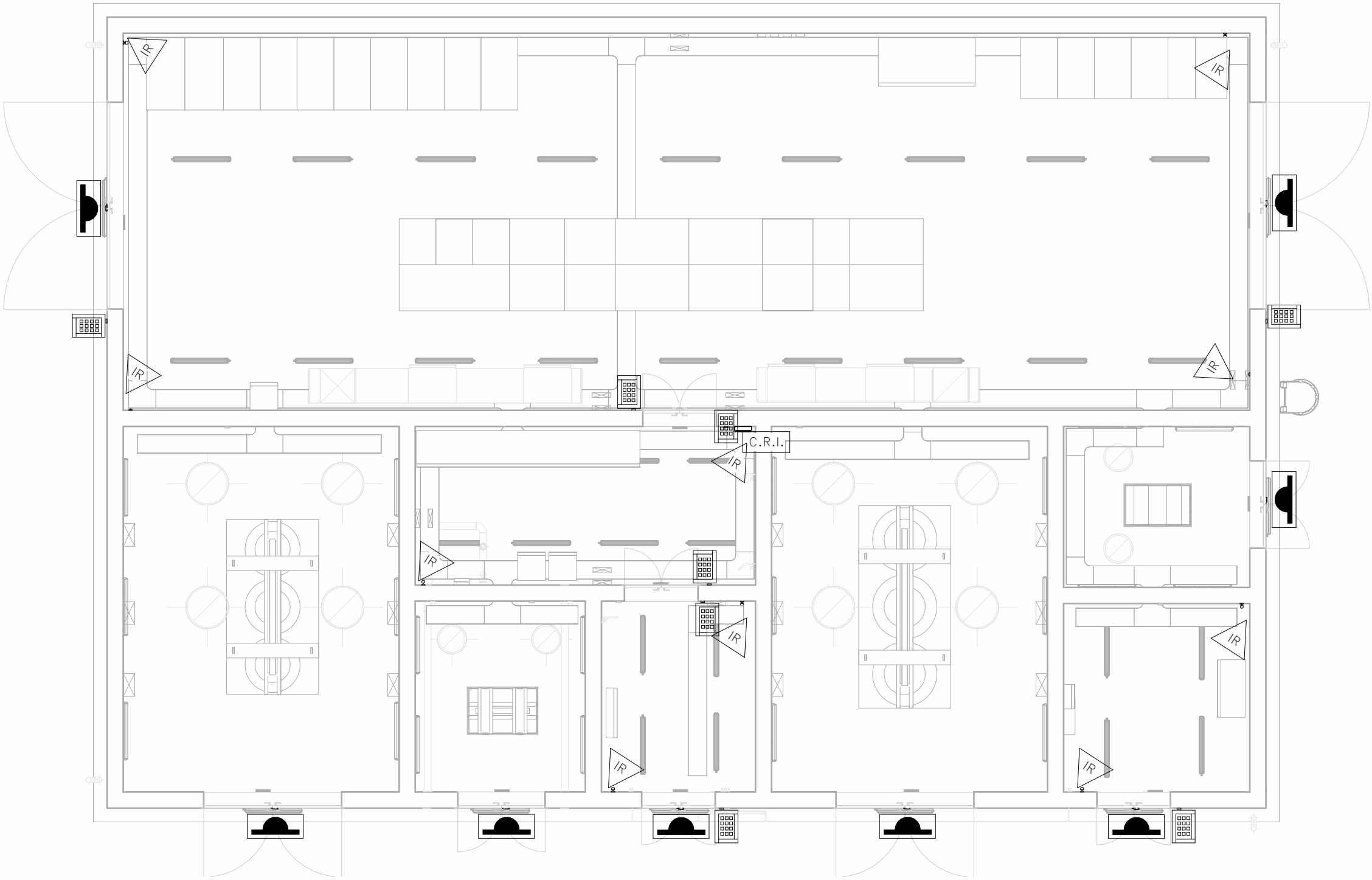
Ing. Mario Corace

Ing. Giuseppe Vito Moramarco

NOME FILE: 32016019PE0IESDIS02R1	SCALA: 1:100	PAGINA: 4 di 5			
TITOLO Cabina elettrica CEB – ausiliari di cabina Presidi antincendio		ELABORATO 32016019 PE0 IES DIS 02 R1			
Rev.	Data	Descrizione	Redatto	Verificato	Approvato
0	Giù. 2025	Prima emissione	T. Balan	M. Masiero	N. Faggioni
1	Lug. 2025	Seconda emissione	T. Balan	M. Masiero	N. Faggioni

IMPIANTO ANTINTRUSIONE

1 : 100



SIMBOLOGIA	DESCRIZIONE
C.R.I.	CENTRALINA RACCOLTA SEGNALI ANTI-INTRUSIONE
	CONTATTO MAGNETICO REED A TRIPLO BILANCIAMENTO CON CORPO ESTERNO IN PRESSOFUSIONE DI ALLUMINIO
	SENSORE VOLUMETRICO A DOPPIA TECNOLOGIA (INFRAROSSI+MICROONDE)
	TASTIERINO CONTROLLO ACCESSI



"DECARBONIZZAZIONE DEL SISTEMA PORTUALE SICILIANO – PORTO DI SIRACUSA"
CUP: G31B21004600001 – CIG: 95453120A7

PROGETTO ESECUTIVO

RESPONSABILE UNICO DEL PROCEDIMENTO	Ing. Marco Brandaleone	IL PRESIDENTE	On. Renato Schifani
IL DIRIGENTE DELLA DT	Ing. Antonio Martini	IL SEGRETARIO GENERALE	Avv. Maria Mattarella
INCARICATO DELLA PROGETTAZIONE	Ing. Nicolò Faggioni	COORDINATORE SICUREZZA PROGETTAZIONE	Arch. Luciano Franchi

Progettista incaricato:



Azienda certificata **ISO 9001:2015**
RINA n.5923/01/S IQNet n.IT-19510

Sede legale:
Piazza Roma, 19
32045 S. Stefano di Cadore (BL)
tel +39.0422.693511

Sede secondaria:
Via Pietro Chiesa, 9
16149 Genova (GE)
tel +39.0422.693511

Raggruppamento temporaneo di imprese
Capogruppo:

Mandataria:



Responsabile di commessa:

Ing. Mario Corace

Responsabile di commessa:

Ing. Giuseppe Vito Moramarco

NOME FILE: 32016019PE0IESDIS02R1			SCALA: 1:100		PAGINA: 5 di 5	
TITOLO Cabina elettrica CEB – ausiliari di cabina Impianto antintrusione				ELABORATO 32016019 PE0 IES DIS 02 R1		
Rev.	Data	Descrizione	Redatto	Verificato	Approvato	
0	Giu. 2025	Prima emissione	T. Balan	M. Masiero	N. Faggioni	
1	Lug. 2025	Seconda emissione	T. Balan	M. Masiero	N. Faggioni	