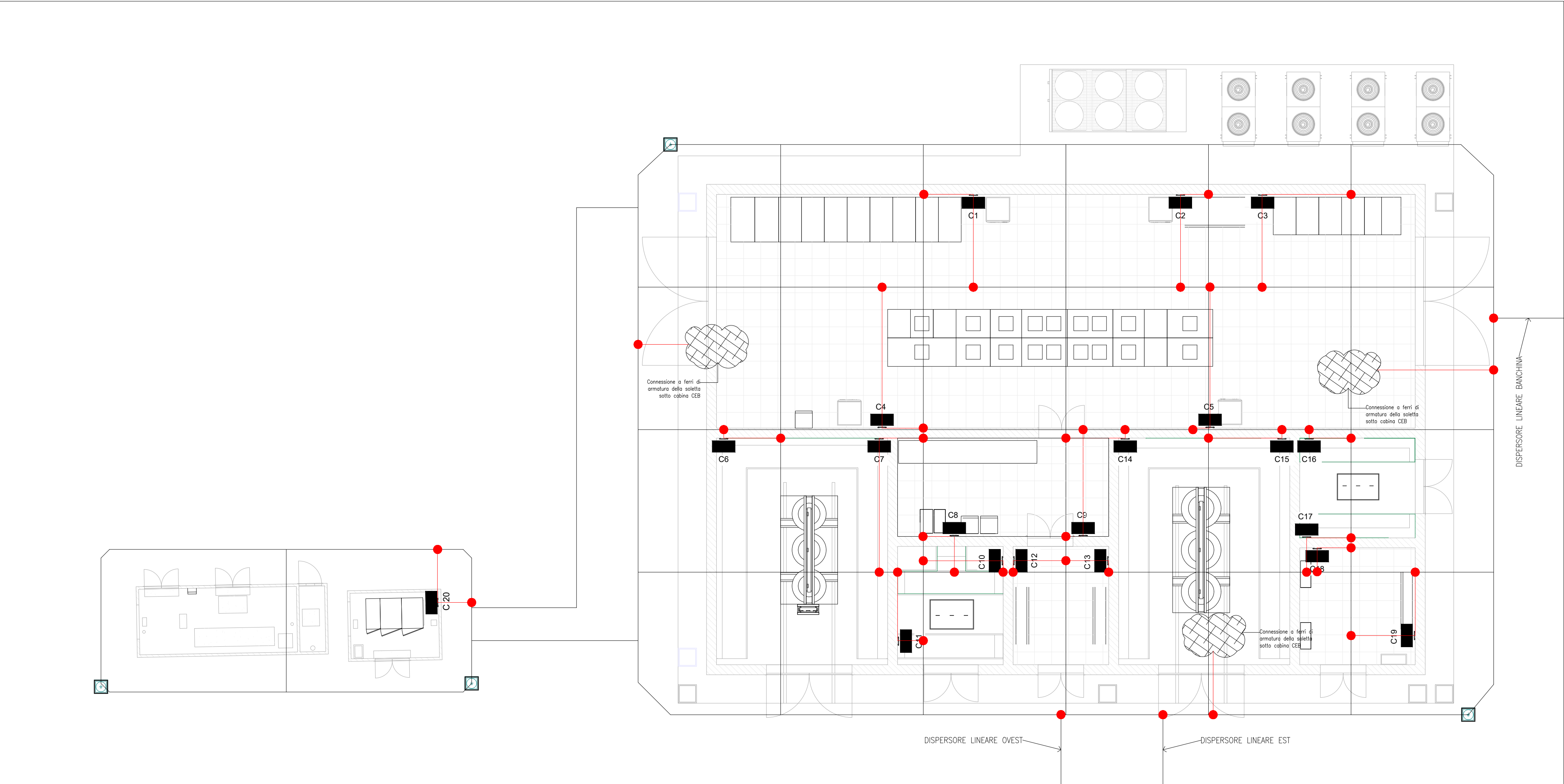


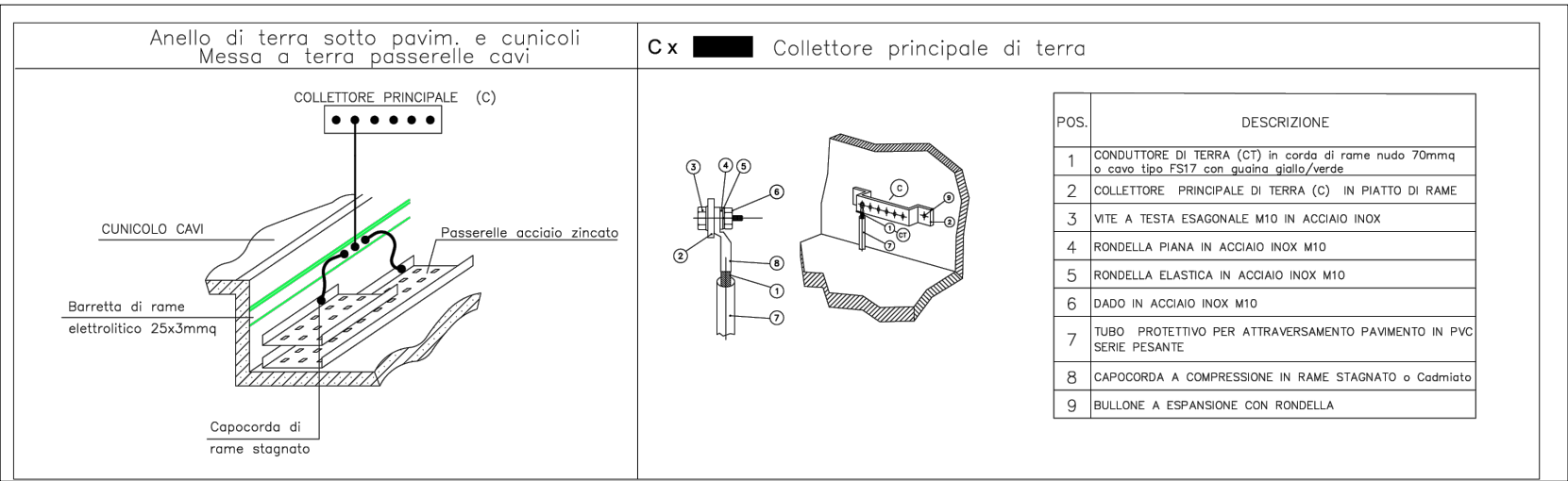
COLLEGAMENTO MAGLIA DI TERRA

1 : 100



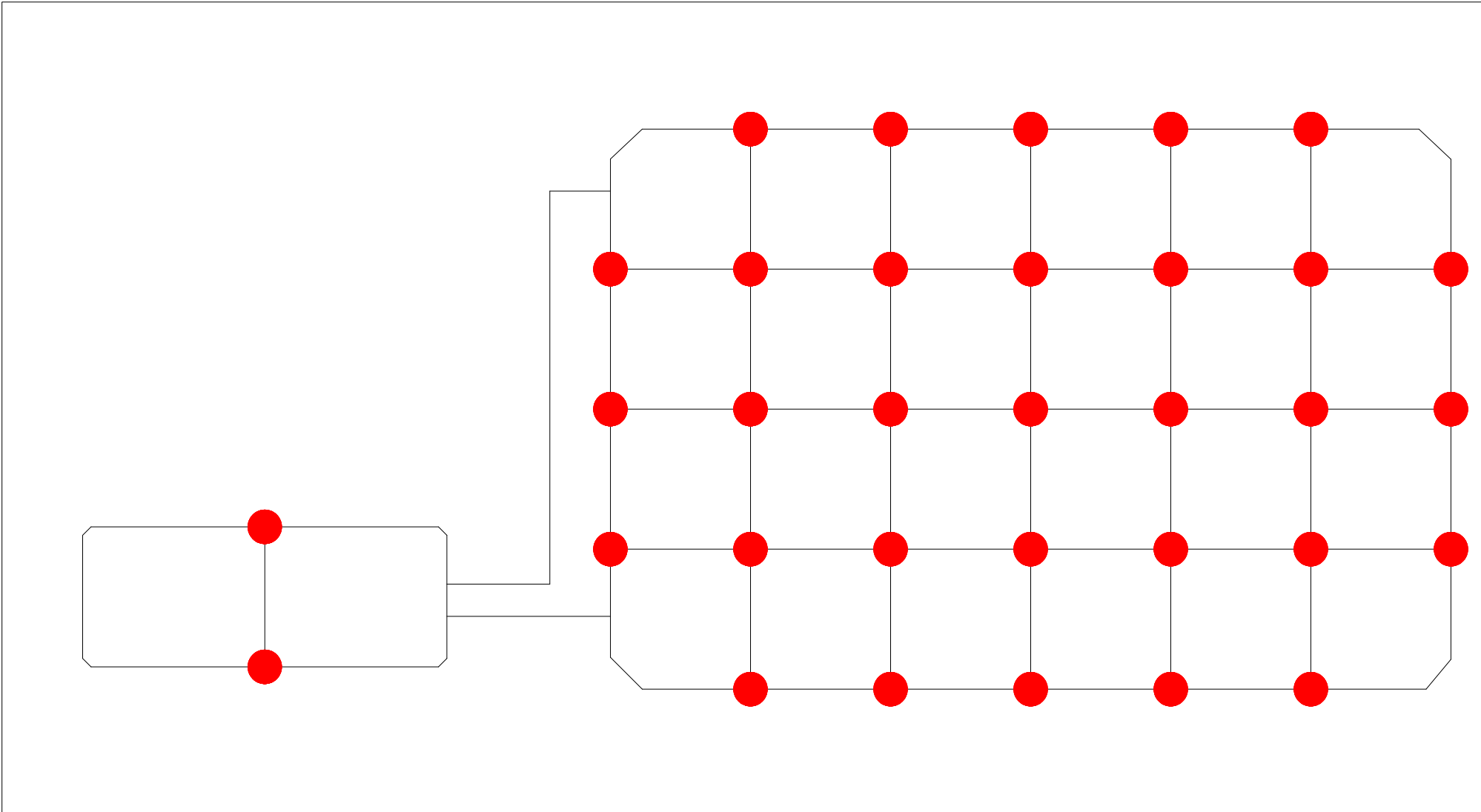
● = CONNESSIONI A PRESSIONE	
GIUNZIONI DIRITTE	
DERIVAZIONI A "T"	
CONNESSIONE A CROCIERA	

LEGENDA	
	CONDUTTORE DI TERRA IN RAME NUDO SEZIONE 70mm <sup>2</sup> - INSTALLATO A PARETE Q -200mm
	CONDUTTORE DI TERRA IN RAME NUDO SEZIONE 120mm <sup>2</sup> - PROFONDITA' DI POSA -1500mm
	COLLETORE INSTALLATO A PARETE 500x50x25mm - INSTALLATO A Q +400mm dal calpestio interno cabine
	CONNESSIONE COLLETORE CON MAGLIA DI TERRA TRAMITE CONDUTTORE DI TERRA DI RAME NUDO SEZIONE 70mm <sup>2</sup>
	MORSETTO A COMPRESSIONE
	POZZETTO DI ISPEZIONE 40x40cm



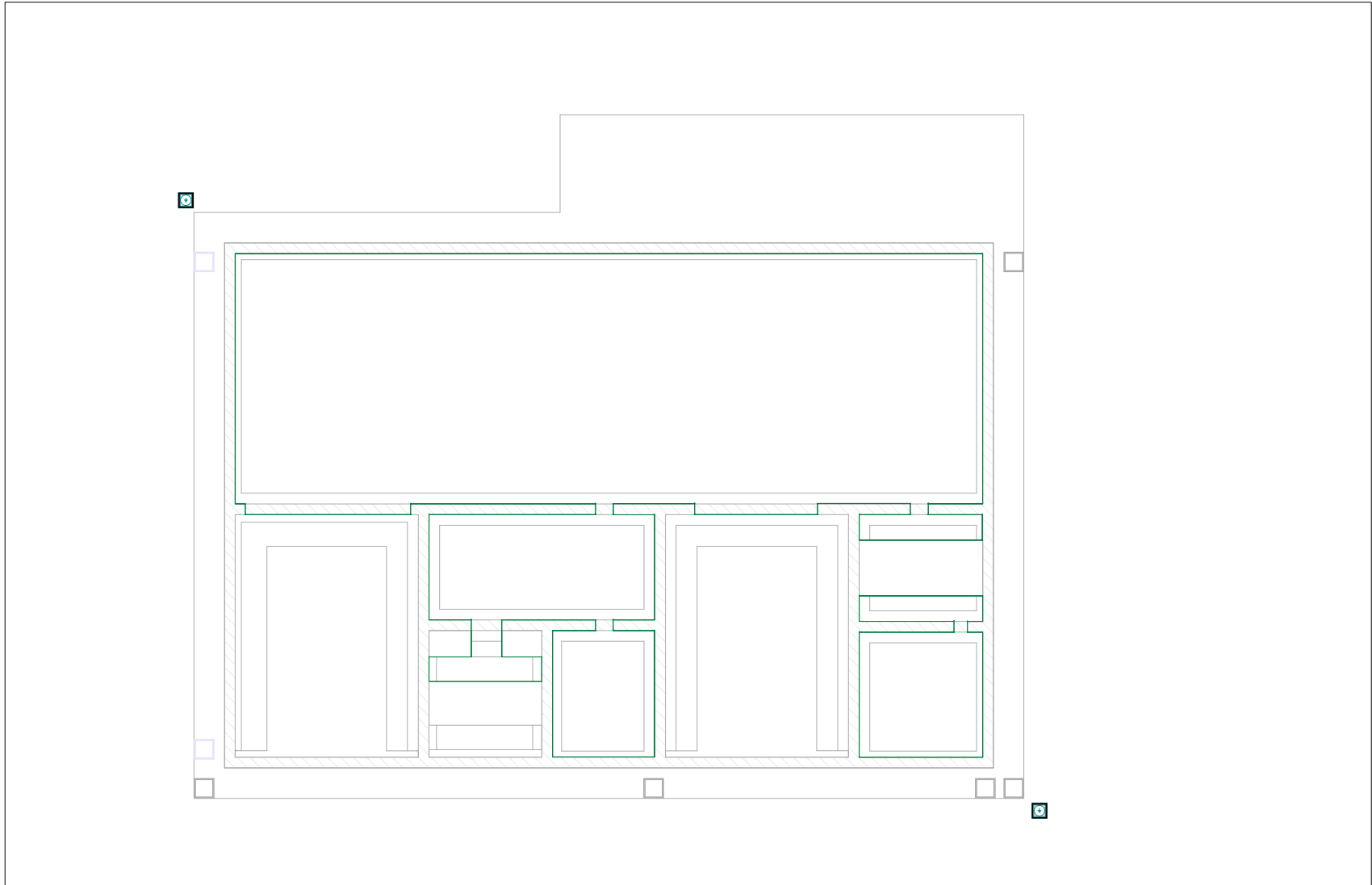
MAGLIA DI TERRA

1 : 200



PERCORSO CAVO EQUIPOTENZIALE

1 : 200



"DECARBONIZZAZIONE DEL SISTEMA PORTUALE SICILIANO - PORTO DI SIRACUSA"  
CUP: G31B21004600001 - CIG: 95453120A7

PROGETTO ESECUTIVO

RESPONSABILE UNICO DEL PROCEDIMENTO	Ing. Marco Brandaleone	IL PRESIDENTE	On. Renato Schifani
IL DIRIGENTE GENERALE	Ing. Antonio Martini	IL SEGRETARIO GENERALE	Avv. Mario Mattarella
INCARICATO DELLA PROGETTAZIONE	Ing. Nicolò Faggioni	COORDINATORE SICUREZZA PROGETTAZIONE	Arch. Luciano Franchi

Progettista incaricato:

Azienda certificata ISO 9001:2015  
RINA n.5923/01/S IQNet n.IT-19510

Sede legale:  
Piazza Roma, 19  
32045 S. Stefano di Cadore (BL)  
tel +39.0422.693511

Sede secondaria:  
Via Pietro Chiesa, 9  
16149 Genova (GE)  
tel +39.0422.693511

Raggruppamento temporaneo di imprese  
Capogruppo:

Responsabile di commessa:  
Ing. Mario Corace

Responsabile di commessa:  
Ing. Giuseppe Vito Moramarco

NOME FILE: 32016019PE0IESDIS12R1	SCALA: VARE	PAGINA: 1 di 2			
TITOLO Impianto di messa a terra		ELABORATO 32016019 PE0 IES DIS 12 R1			
Rev.	Data	Descrizione	Redatto	Verificato	Approvato
0	Giù. 2025	Prima emissione	T. Balan	R. Rapallo	N. Faggioni
1	Lug. 2025	Seconda emissione	T. Balan	R. Rapallo	N. Faggioni



