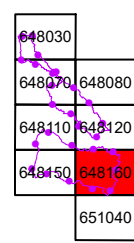


REPUBBLICA ITALIANA
Regione Siciliana
Presidenza della Regione Siciliana
Autorità di Bacino del Distretto Idrografico della Sicilia
Servizio 3 "ASSETTO DEL TERRITORIO"
Aggiornamento del Piano Straico di Bacino
per l'Assetto Idrogeologico (P.A.I.)
(Art. 68 commi 4bis e 4 ter del D.Lgs. 3 Aprile 2006, n. 152 e ss. mm. ii)
Previsione di Aggiornamento
GEOMORFOLOGIA
COMUNE DI ROSOLINI



CTR N. 648160 - SCALA 1:10.000
CARTA DEI DISSESTI

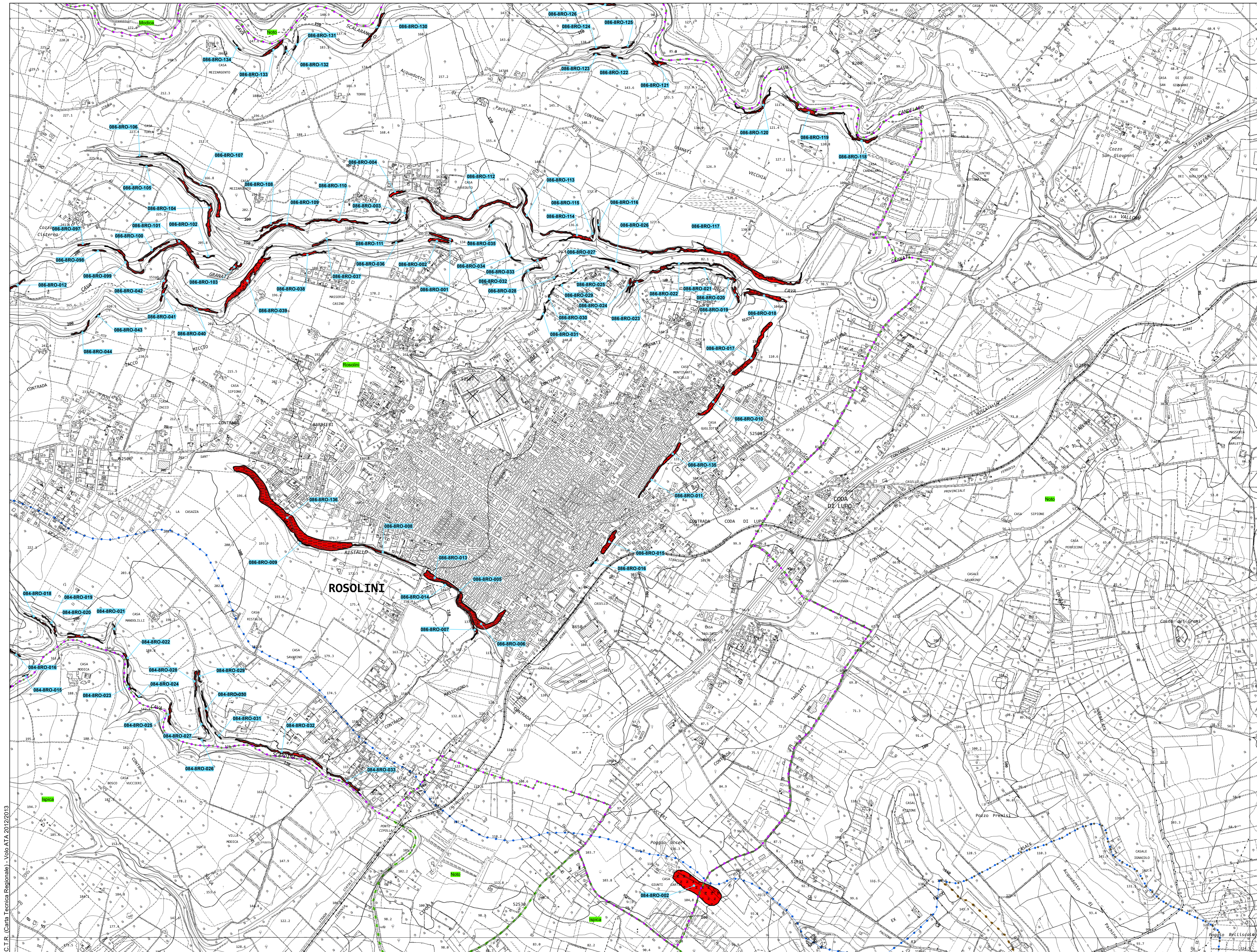


FENOMENI FRANOSI

- Crollo e/o ribaltamento
- Colamento rapido
- Sprofondamento
- Scorrimento
- Frana complessa
- Espansione laterale o deformazione gravitativa (DGPV)
- Colamento lento
- Area a franosità diffusa
- Deformazione superficiale lenta
- Calanco
- Dissesti conseguenti ad erosione accelerata
- Sito di attenzione
- Aree interessate dagli interventi di mitigazione di rischio

STATO DI ATTIVITA'

- Attivo
- Inattivo
- Quiescente
- Stabilizzato artificialmente o naturalmente
- Limite bacino idrografico
- Limite area territoriale
- Limite comunale
- Limite del comune oggetto di aggiornamento



C.T.R. (Carta Tecnica Regionale) - Volo ATA 2012/2013