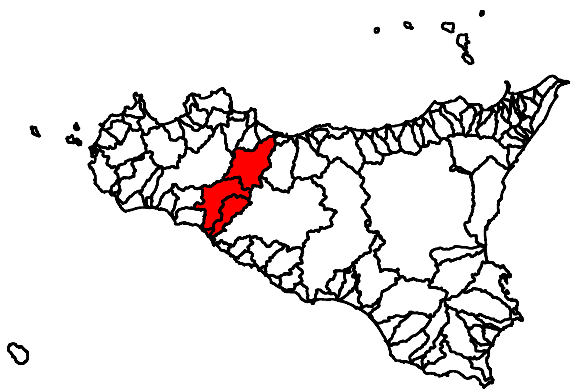
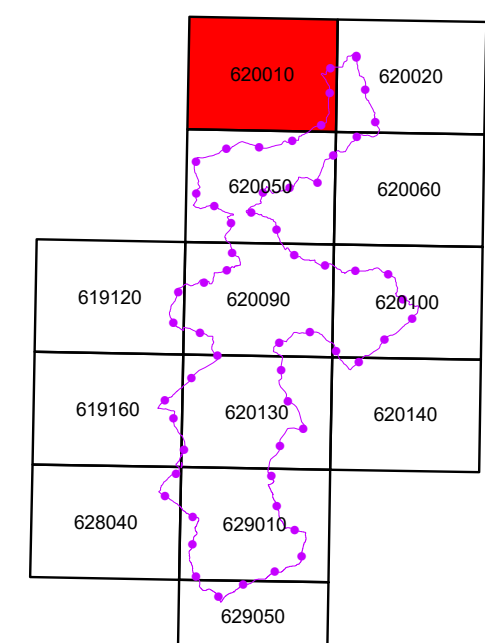


REPUBBLICA ITALIANA
Regione Siciliana
Presidenza della Regione Siciliana
Autorità di Bacino del Distretto Idrografico della Sicilia
Servizio 3 "ASSETTO DEL TERRITORIO"
Aggiornamento del Piano Stralcio di Bacino
per l'Assetto Idrogeologico (P.A.I.)
(Art. 68 commi 4 bis e 4 ter del D.Lgs. 3 Aprile 2006, n. 152 e ss. mm. ii.)

Previsione di Aggiornamento
GEOMORFOLOGIA
COMUNE DI PALAZZO ADRIANO



CTR N.620010 - SCALA 1:10.000
CARTA DEL RISCHIO



LEGENDA

LIVELLI DI RISCHIO

