

REPUBBLICA ITALIANA



Regione Siciliana
Presidenza della Regione Siciliana
Autorità di Bacino del Distretto Idrografico della Sicilia

Servizio 3 "ASSETTO DEL TERRITORIO"

Aggiornamento del Piano Stralcio di Bacino
per l'Assetto Idrogeologico (P.A.I.)
(Art. 68 commi 4 bis e 4 ter del D.Lgs. 3 Aprile 2006, n. 152 e ss. mm. ii.)

Conferenza Operativa del 12/11/2025

(Art. 3, comma 3 L.R. n. 8 del 08/05/2018)

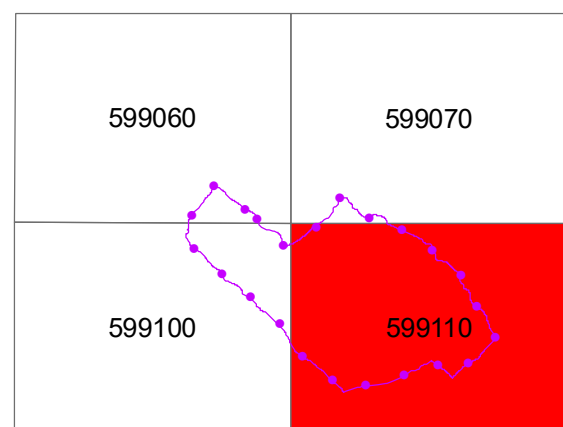
Delibera n.256 del 19/11/2025

GEOMORFOLOGIA

COMUNE DI SINAGRA

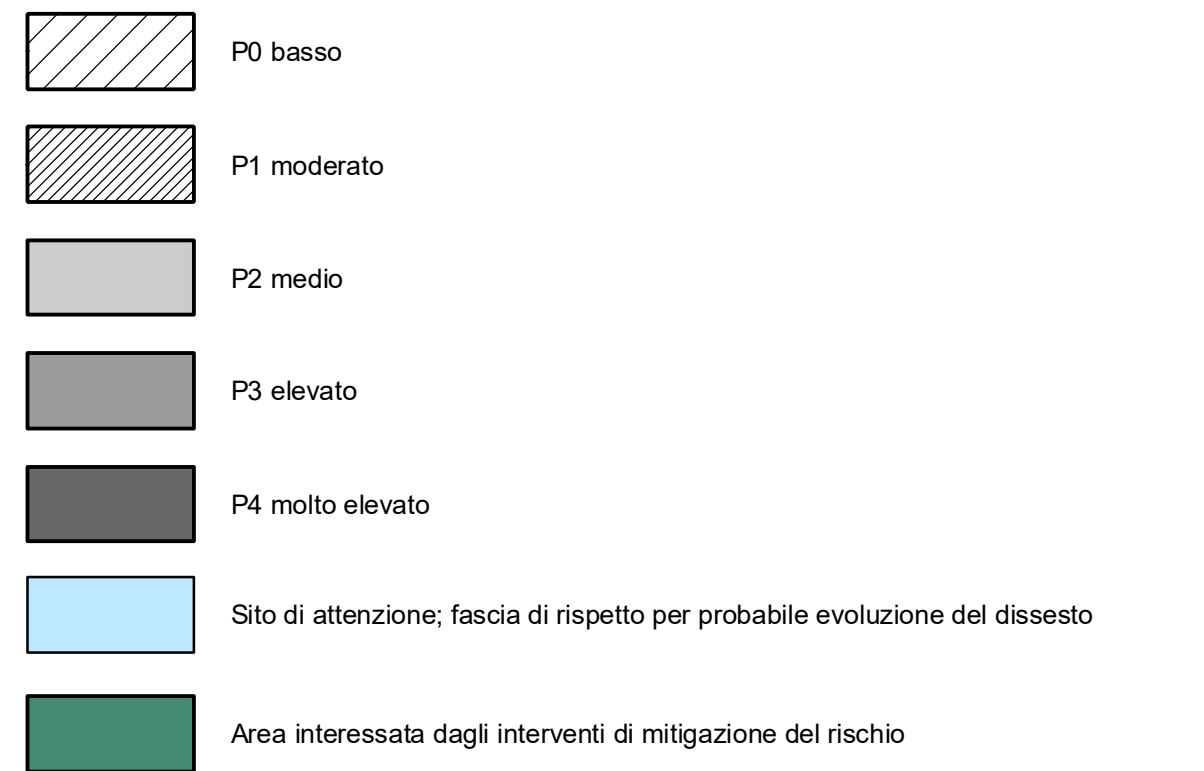


CTR N. 599110 - SCALA 1:10.000
CARTA DELLA PERICOLOSITA'



LEGENDA

LIVELLI DI PERICOLOSITA'



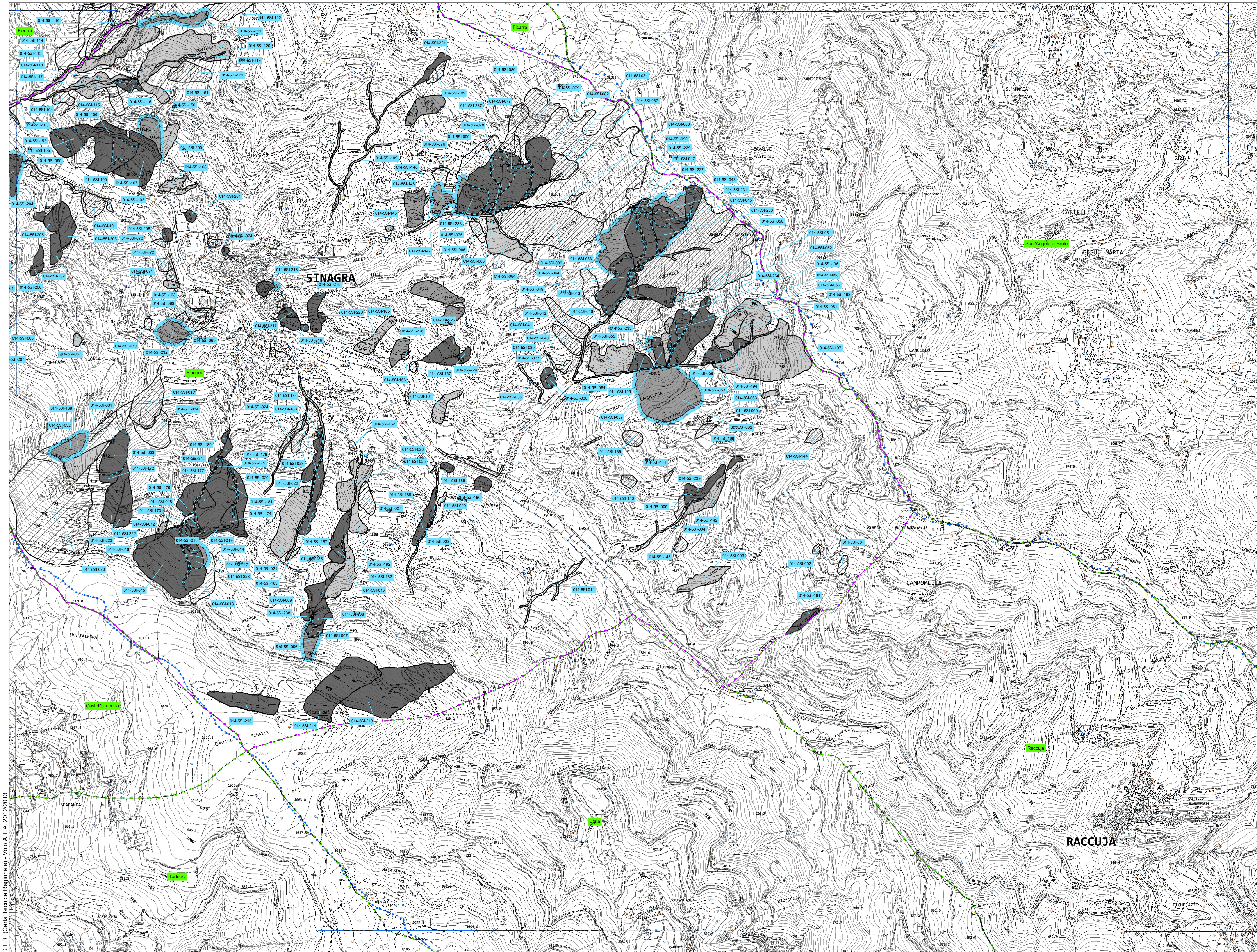
Limite di pericolosità e/o fascia di rispetto coperta da area a pericolosità maggiore

Limite bacino idrografico

Limite area territoriale

Limite comunale

Limite del comune oggetto di aggiornamento



CTR (Carta Tecnica Regionale) - Volo A.T.A. 2012/2013