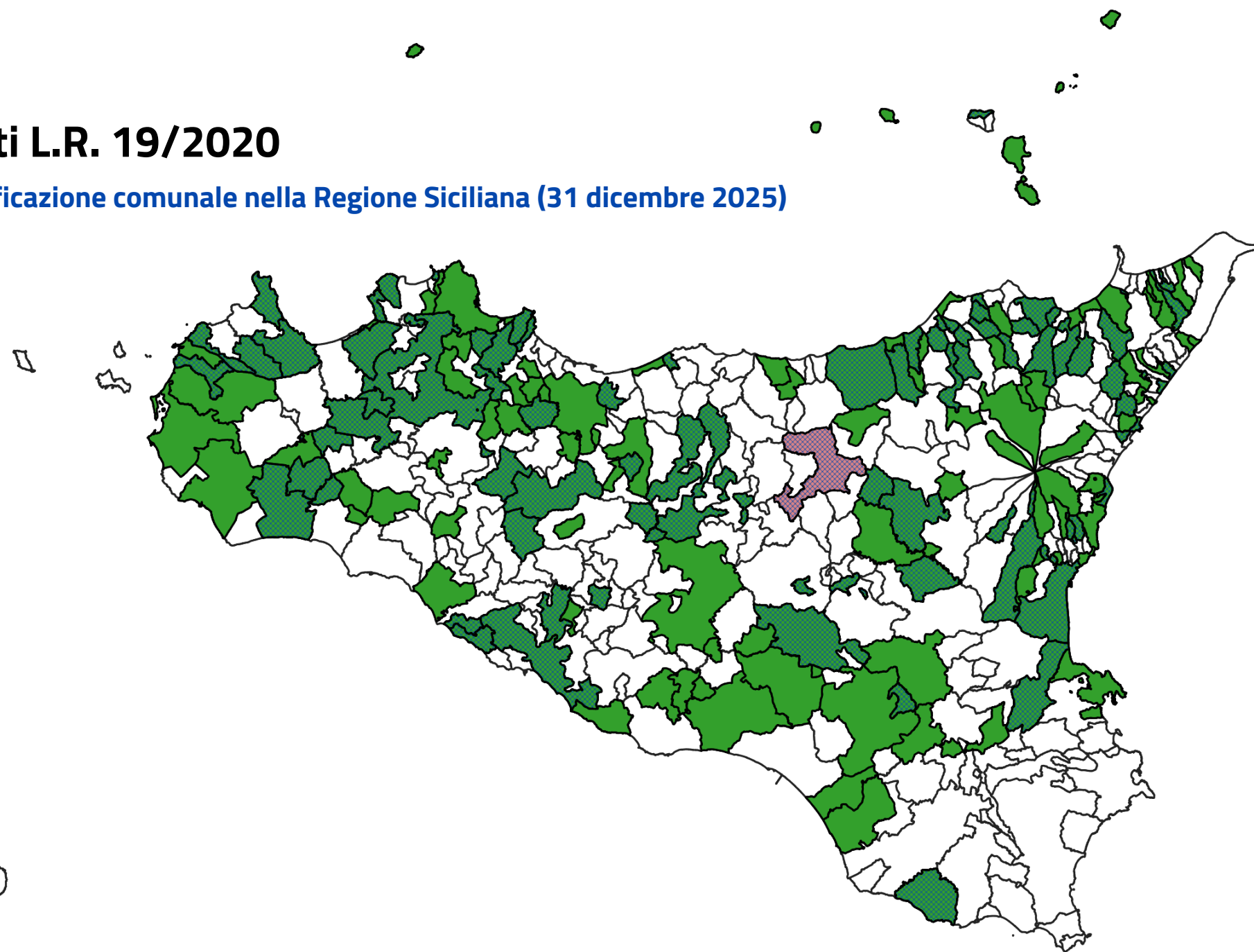


PNRR - PROGETTO 1000 ESPERTI - CUP G61B21009850006  
M1C1 - Digitalizzazione, innovazione e sicurezza nella PA  
Investimento 2.2 - Task force digitalizzazione, monitoraggio e performance  
Subinvestimento 2.2.1 - Assistenza tecnica a livello centrale e locale

# Piani avviati L.R. 19/2020

## Stato della pianificazione comunale nella Regione Siciliana (31 dicembre 2025)



### Strumenti generali avviati con la L.R. 19/2020

- Comuni con Piani Urbanistici Generali – PUG avviati con Delibera di Atto di Indirizzo della Giunta Municipale
- Comuni con contributo per la redazione del Piano Urbanistici Generali – PUG
- Comuni con Piani Urbanistici Generali – PUG adottati con Delibera di Consiglio Comunale

### Distribuzione su base provinciale dello stato della pianificazione comunale al 31 dicembre 2025

PROVINCIA	N. COMUNI	PIANI URBANISTICI GENERALI L.R. 19/2020 <i>Avviati con Delibera di Giunta Municipale</i>		PIANI URBANISTICI GENERALI <i>Adottati con Delibera di Consiglio Comunale</i>		di cui con contributo
		N.	% <i>(su tot. Comuni)</i>	N.	% <i>(su tot. PUG avviati)</i>	N.
AG	43	15	35%	0	0%	6
CL	22	6	27%	0	0%	3
CT	58	28	48%	0	0%	10
EN	20	7	35%	1	5%	4
ME	108	58	54%	0	0%	30
PA	82	38	46%	0	0%	21
RG	12	4	33%	0	0%	1
SR	21	3	14%	0	0%	1
TP	25	12	48%	0	0%	8
<b>TOTALI</b>	<b>391</b>	<b>171</b>	<b>44%</b>	<b>1</b>	<b>0,26%</b>	<b>84</b>

Dati del "Rapporto sullo stato della pianificazione comunale e della relativa valutazione ambientale strategica al 31 dicembre 2025" elaborato ai sensi della art. 15, comma 2, della Legge Regionale n.19/2020, a cura di Antonella Aluia e Laura Cobello.

Elaborazione in GIS (Geographic Information System), a cura di Antonella Aluia.  
Sistema di riferimento delle coordinate: Gauss Boaga.