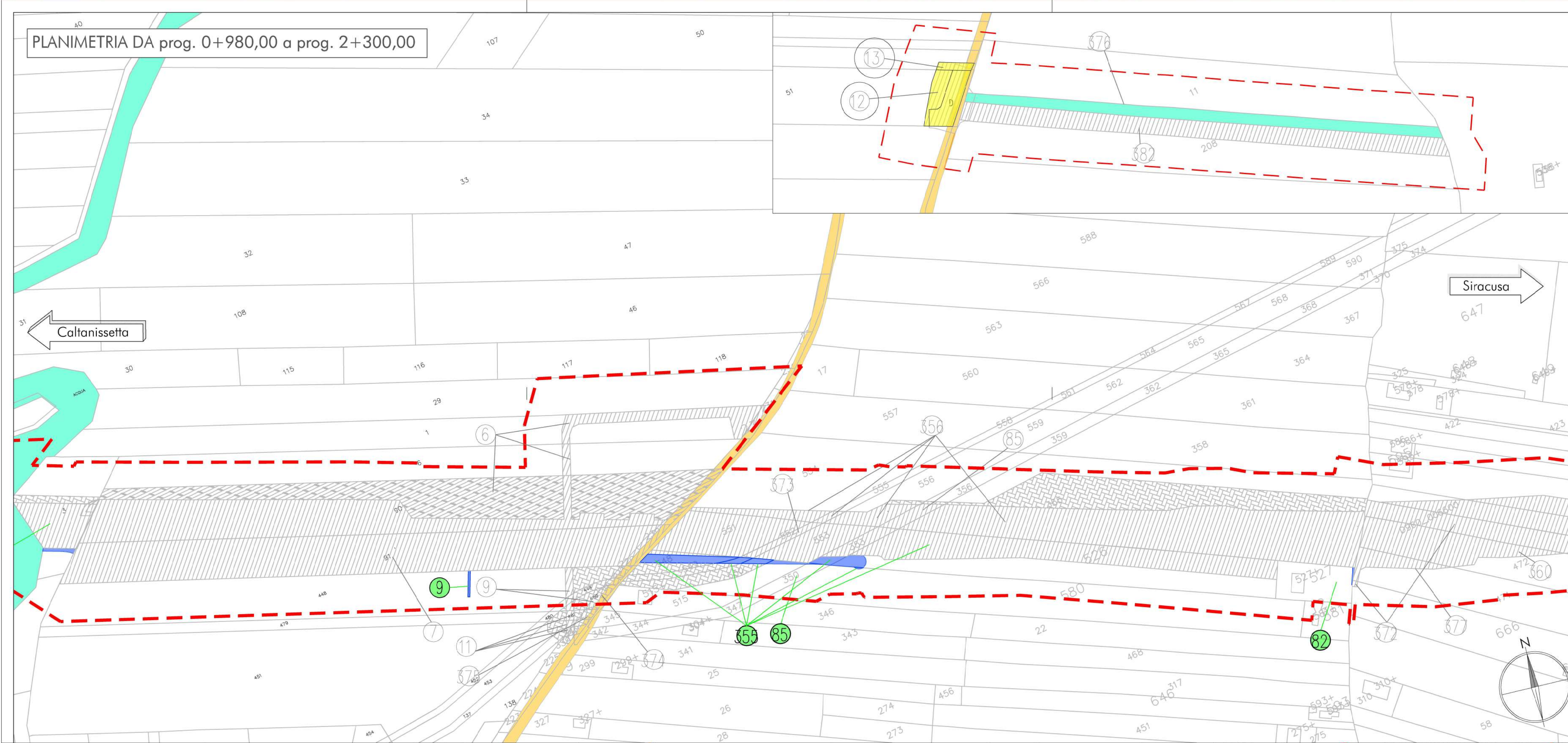
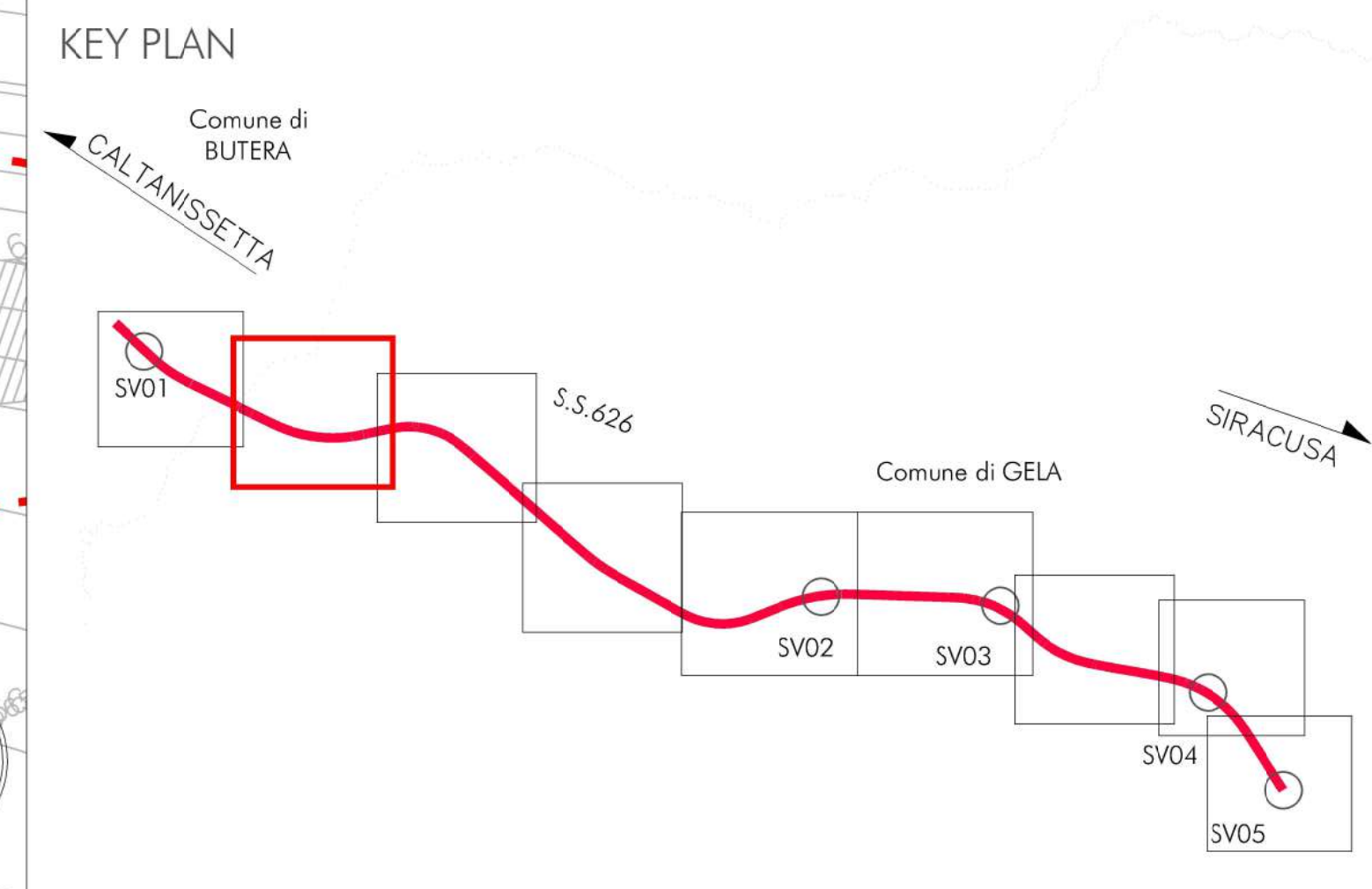


PLANIMETRIA DA prog. 0+980,00 a prog. 2+300,00

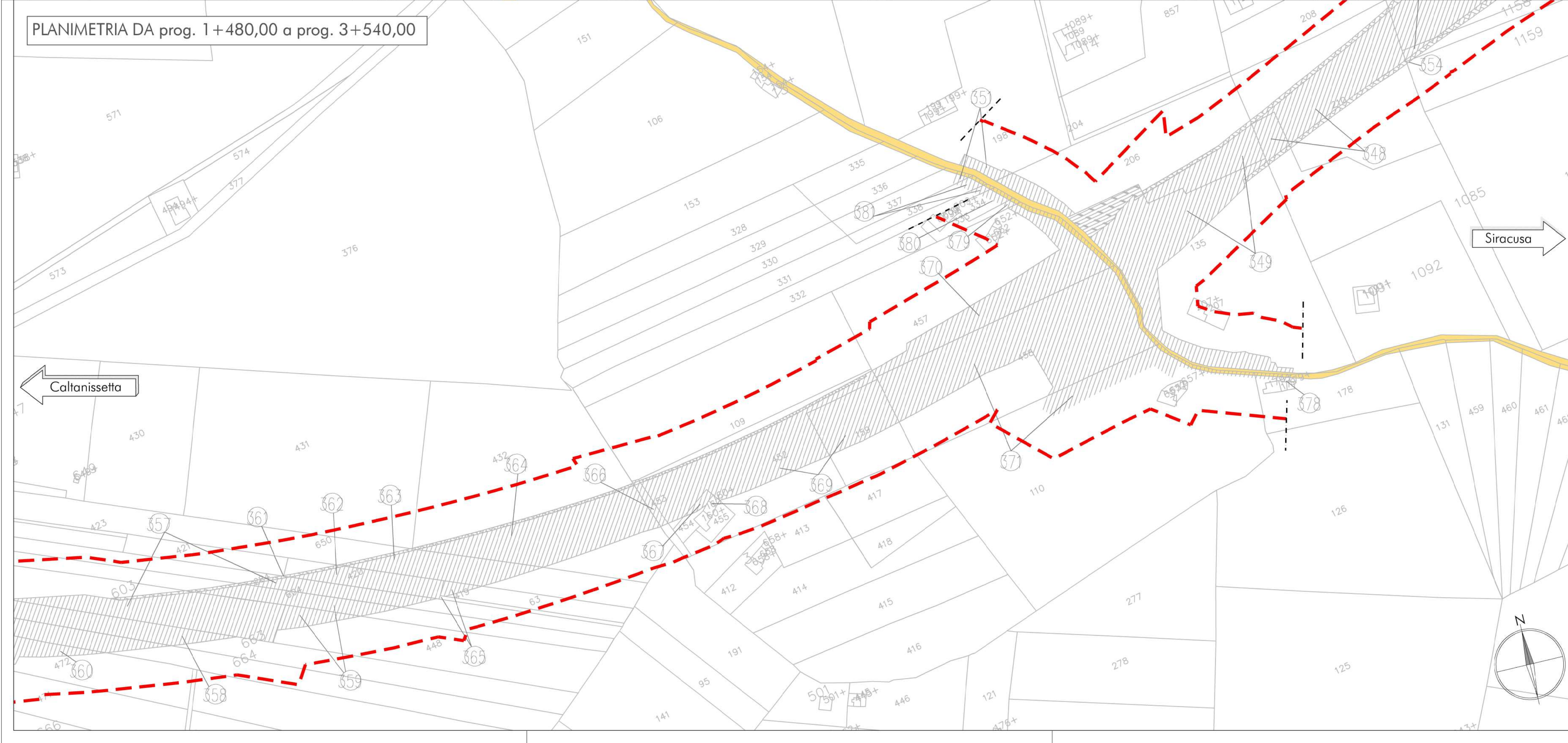


- LEGENDA:**
- FASCE DI RISPETTO
 - VARIAZIONE AREE DA ESPROPRIARE
 - AREE ESPROPRIATE IN FASE DEFINITIVA DA RESTITUIRE
 - VARIAZIONE AREE DA OCCUPARE TEMPORANEAMENTE
 - AREE OCCUPATE TEMPORANEAMENTE IN FASE DEFINITIVA DA RESTITUIRE
 - VARIAZIONE AREE DA ESPROPRIARE CLASSIFICATE COME RELIQUATI IN FASE DEFINITIVA
 - AREE ESPROPRIATE IN FASE DEFINITIVA
 - AREE RELIQUATE IN FASE DEFINITIVA
 - AREE DA OCCUPARE TEMPORANEAMENTE DEFINITE IN FASE DEFINITIVA
 - NUMERO DI PIANO NON OGGETTO DI VARIAZIONE
 - NUMERO DI PIANO OGGETTO DI VARIAZIONE

N.B.: Le aree da espropriare, considerate come reliquati in fase definitiva, sono rappresentate nell'elaborato unicamente per completezza di informazione. Esse non comportano alcuna modifica della titolarità delle proprietà e delle indennità di esproprio.



PLANIMETRIA DA prog. 1+480,00 a prog. 3+540,00



anas Direzione Investimenti e Realizzazione

S.S. n.626 della "Valle del Salso"
 Lotti 7' e 8' e completamento della Tangenziale di Gela
 Itinerario Gela - Agrigento - Castelvetro

PROGETTO ESECUTIVO cod. PA83

IMPRESA: **D'AGOSTINO COSTRUZIONI GENERALI**

R.T.I. di PROGETTAZIONE: **AiENGINEERING**, **BTP INFRASTRUTTURE**, **AiSTUDIO**, **CE**, **HYpro**

PROTOCOLLO DATA VISTO: IL RESPONSABILE DEL PROCEDIMENTO :
 Dott. Ing. Giovanni Iozza

ESPROPRI
 Piano particolare di esproprio - tav 2 di 9

CODICE PROGETTO	NOME FILE	REVISIONE	SCALA:
PROGETTO: DPPA0083 E 2401	PA83_TO0ES00ESPCC04_A	A	1:2000
CODICE ELAB.	TO0ES00ESPCC04		

A	EMISSIONE	Febbraio 2026	MUSSO	TAMAGNA	MARRA
REV.	DESCRIZIONE	DATA	REDATTO	VERIFICATO	APPROVATO