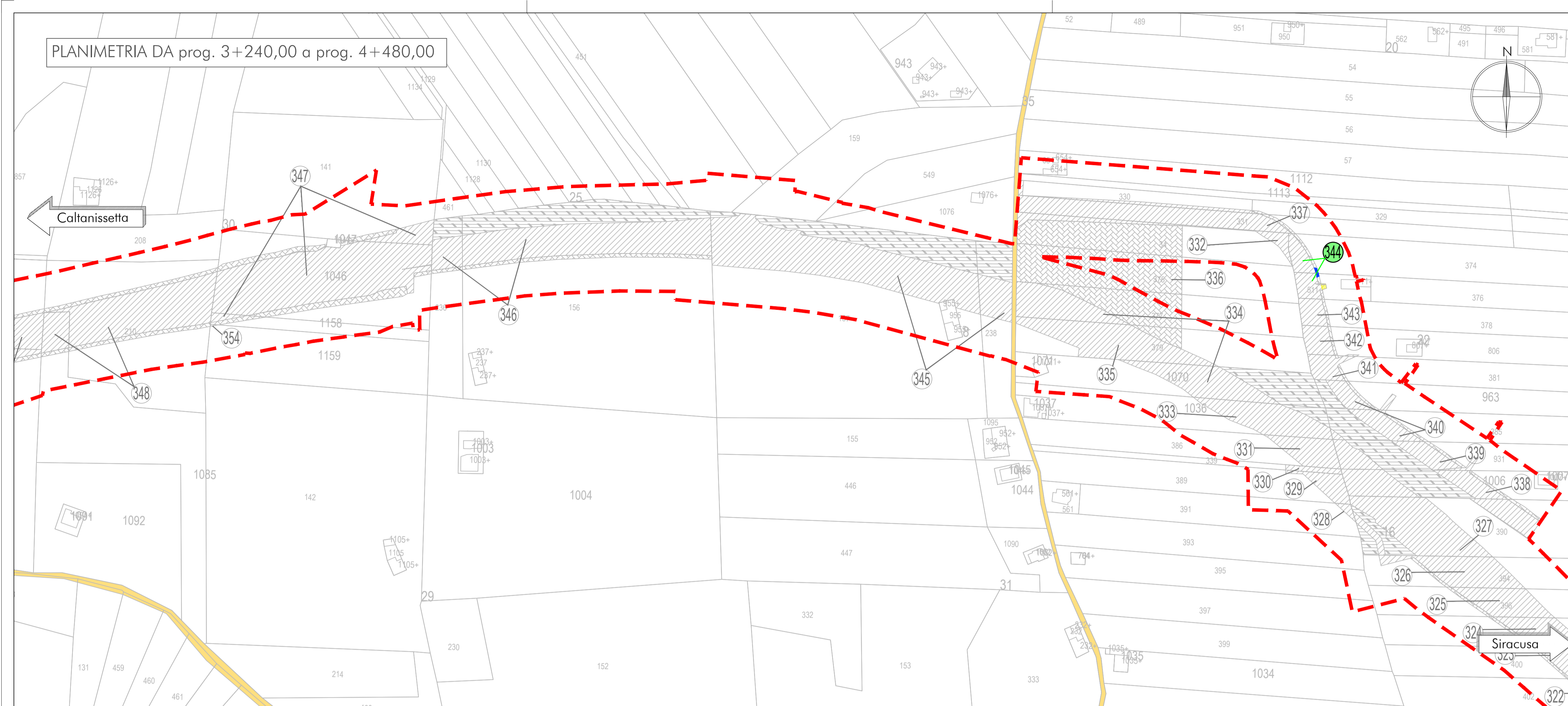
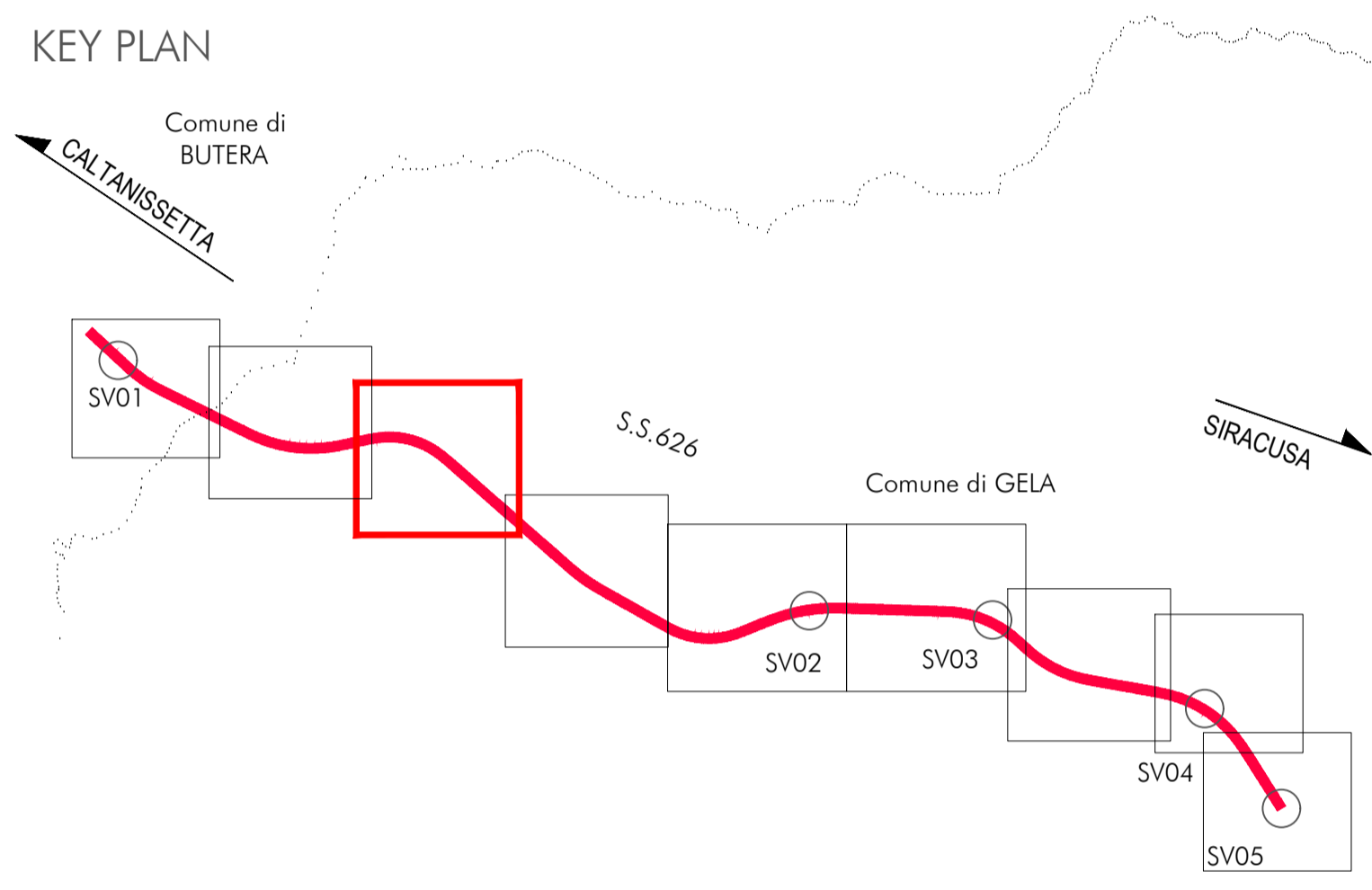


PLANIMETRIA DA prog. 3+240,00 a prog. 4+480,00

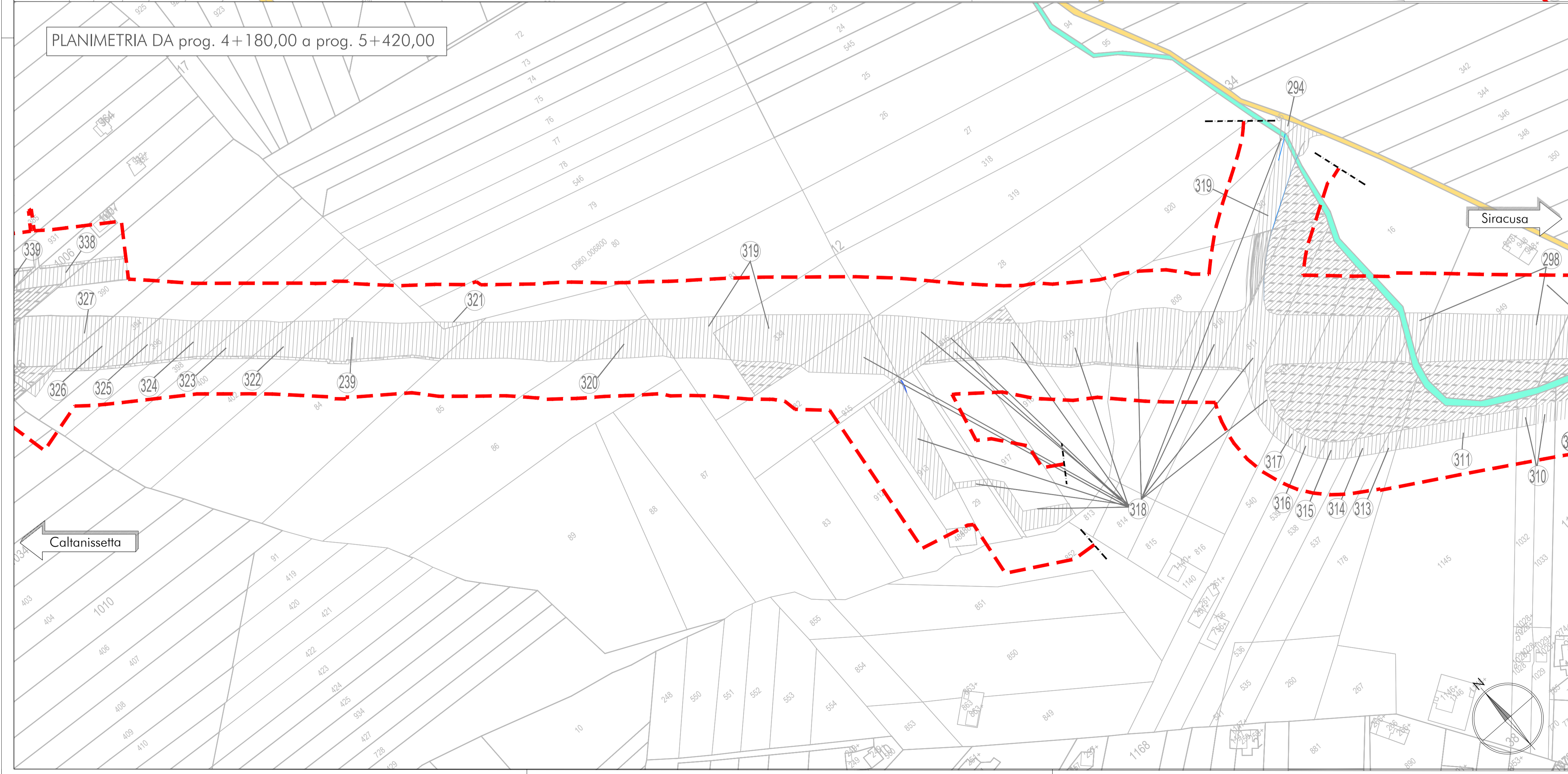


- LEGENDA:**
- FASCE DI RISPETTO
 - VARIAZIONE AREE DA ESPROPRIARE
 - AREE ESPROPRIATE IN FASE DEFINITIVA DA RESTITUIRE
 - VARIAZIONE AREE DA OCCUPARE TEMPORANEAMENTE
 - AREE OCCUPATE TEMPORANEAMENTE IN FASE DEFINITIVA DA RESTITUIRE
 - VARIAZIONE AREE DA ESPROPRIARE CLASSIFICATE COME RELIQUATI IN FASE DEFINITIVA
 - AREE ESPROPRIATE IN FASE DEFINITIVA
 - AREE RELIQUATE IN FASE DEFINITIVA
 - AREE DA OCCUPARE TEMPORANEAMENTE DEFINITE IN FASE DEFINITIVA
 - XX NUMERO DI PIANO NON OGGETTO DI VARIAZIONE
 - XX NUMERO DI PIANO OGGETTO DI VARIAZIONE

N.B.: Le aree da espropriare, considerate come reliquati in fase definitiva, sono rappresentate nell'elaborato unicamente per completezza di informazione. Esse non comportano alcuna modifica della titolarità delle proprietà e delle indennità di esproprio.



PLANIMETRIA DA prog. 4+180,00 a prog. 5+420,00





Direzione Investimenti e Realizzazione

S.S. n.626 della "Valle del Salso"
Lotti 7' e 8' e completamento della Tangenziale di Gela
Itinerario Gela - Agrigento - Castelvetro

PROGETTO ESECUTIVO

cod. PA83

IMPRESA:

R.T.I. di PROGETTAZIONE:













PROTOCOLLO: _____ DATA: _____ VISTO: IL RESPONSABILE DEL PROCEDIMENTO :
Dott. Ing. Giovanni Iozza

ESPROPRI

Piano particolare di esproprio - tav 3 di 9

CODICE PROGETTO		NOME FILE		REVISIONE	SCALA:
PROGETTO		PA83_TO0ES00ESPCC05_A		A	1:2000
DPPA0083 E 2401		CODICE ELAB. TO0ES00ESPCC05			
A	EMISSIONE	Febbraio 2026	MUSSO	TAMAGNA	MARRA
REV.	DESCRIZIONE	DATA	REDATTO	VERIFICATO	APPROVATO