

Servizio 3 "ASSETTO DEL TERRITORIO"  
Aggiornamento del Piano Stralcio di Bacino  
per l'Assetto Idrogeologico (P.A.I.)  
(Art. 68 commi 4 bis e 4 ter del D.Lgs. 3 Aprile 2006, n. 152 e ss. mm. ii.)

**Previsione di Aggiornamento**

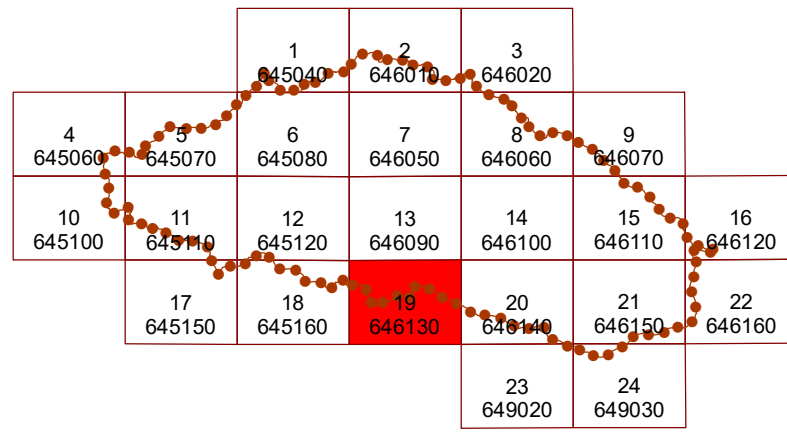
Bacino idrografico del Fiume Anapo (091)

**IDRAULICA**

**COMUNE DI CANICATTI BAGNI (SR)**



**C.T.R. N. 646130 - SCALA 1:10.000**  
**CARTA DELLA PERICOLOSITA' IDRAULICA PER FENOMENI DI ESODAZIONE**



**LEGENDA**

**VALORI DELLA PERICOLOSITA' IDRAULICA**

- P1 Pericolosità bassa
- P2 Pericolosità moderata
- P3 Pericolosità elevata
- P4 Pericolosità molto elevata

Sito di attenzione

- Limite bacino idrografico
- Limite area territoriale
- Limite comunale

