

REPUBBLICA ITALIANA



Regione Siciliana  
Presidenza della Regione Siciliana  
Autorità di Bacino del Distretto Idrografico della Sicilia

Servizio 3 "ASSETTO DEL TERRITORIO"

Aggiornamento del Piano Stralcio di Bacino  
per l'Assetto Idrogeologico (P.A.I.)  
(Art. 68 commi 4 bis e 4 ter del D.Lgs. 3 Aprile 2006, n. 152 e ss. mm. ii.)

**Previsione di Aggiornamento**

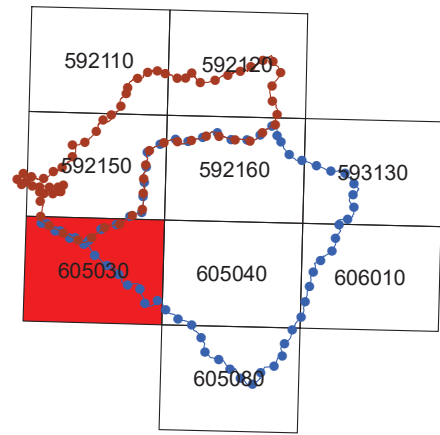
Area territoriale tra il bacino idrografico del T.te Forgia  
e il bacino idrografico del F. Lenzi (048A)

Bacino idrografico del F. Lenzi (049)

**IDRAULICA**  
**COMUNI DI: TRAPANI E PACECO (TP)**



C.T.R. N. 605030 - SCALA 1:10.000  
CARTA DELLA PERICOLOSITA' IDRAULICA PER FENOMENI DI ESONDAZIONE



**LEGENDA**

**VALORI DELLA PERICOLOSITA' IDRAULICA**

- P1 Pericolosità bassa
- P2 Pericolosità moderata
- P3 Pericolosità elevata
- P4 Pericolosità molto elevata

Sito di attenzione

- Limite bacino idrografico
- Limite area territoriale
- Limite comunale

