



REGIONE SICILIANA
Assessorato del territorio
e dell'ambiente

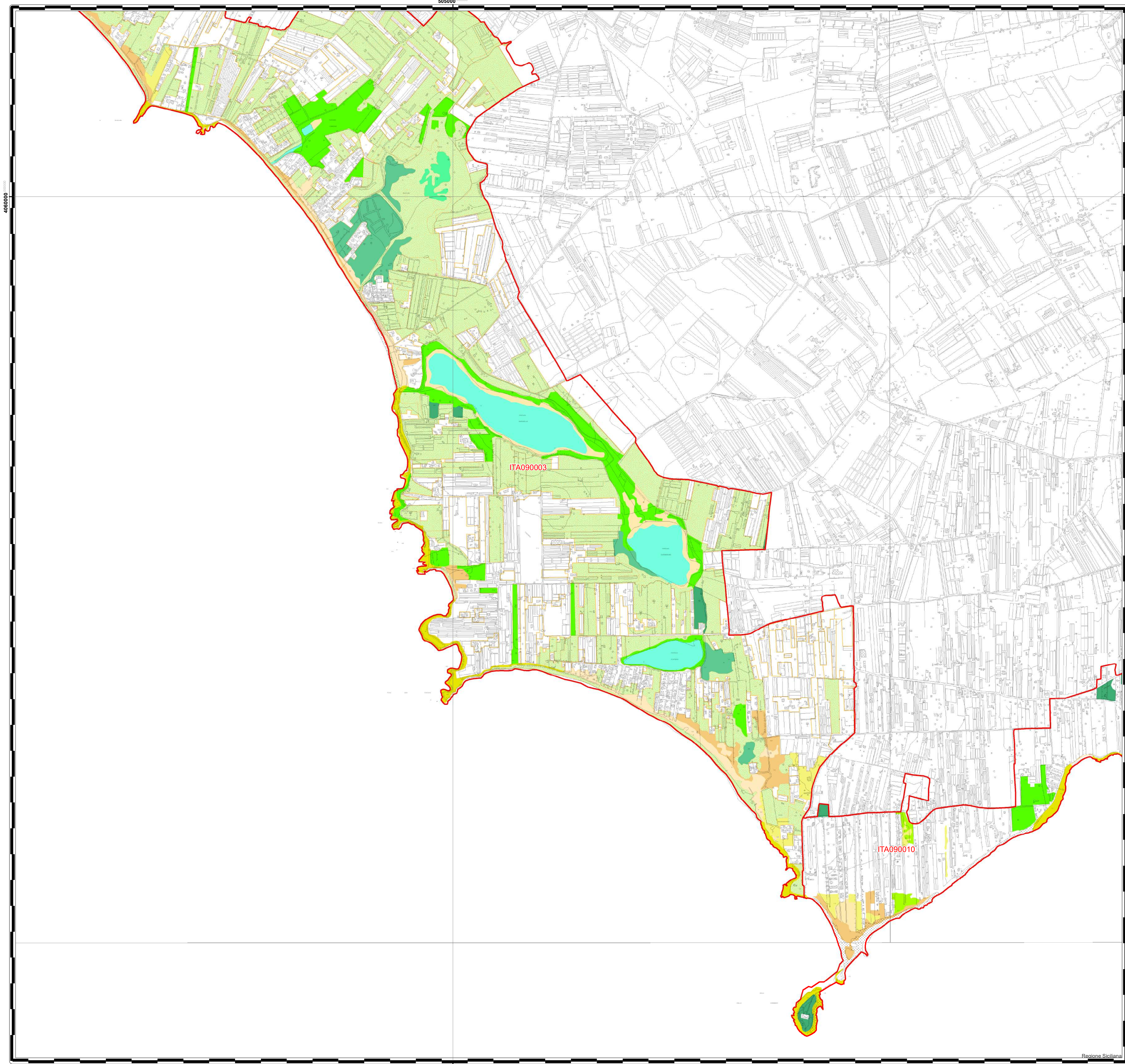
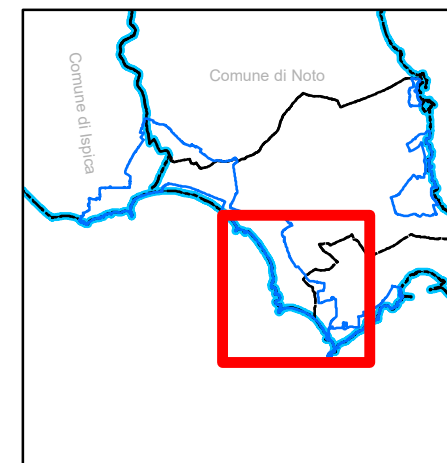
ITA090003
Pantani della Sicilia sud orientale
Tavola 1 di 3
Scala 1:10.000



Gennaio 2026

Legenda

-  1150 - Lagune costiere
-  1240 - Scogliere con vegetazione delle coste mediterranee con Limonium spp. endemici
-  1310 - Vegetazione annua pioniera a Salicornia e altre specie delle zone fangose e sabbiose
-  1410 - Pascoli inondati mediterranei (Juncetalia)
-  1420 - Praterie e fruticeti mediterranee e termo-atlantici (Sarcocometea fruticosi)
-  2110 - Dune mobili embrionali
-  2120 - Dune mobili del cordone litorale con presenza di Ammophila arenaria ("dune bianche")
-  2210 - Dune fisse del litorale del Crucianellion
-  2230 - Dune con prati dei Malcolmietalia
-  2250* - Dune costiere con Juniperus
-  6220* - Percorsi substeplici di graminacee e piante annue dei Thero-Brachypodietea
-  Habitat di specie





REGIONE SICILIANA
Assessorato del territorio
e dell'ambiente

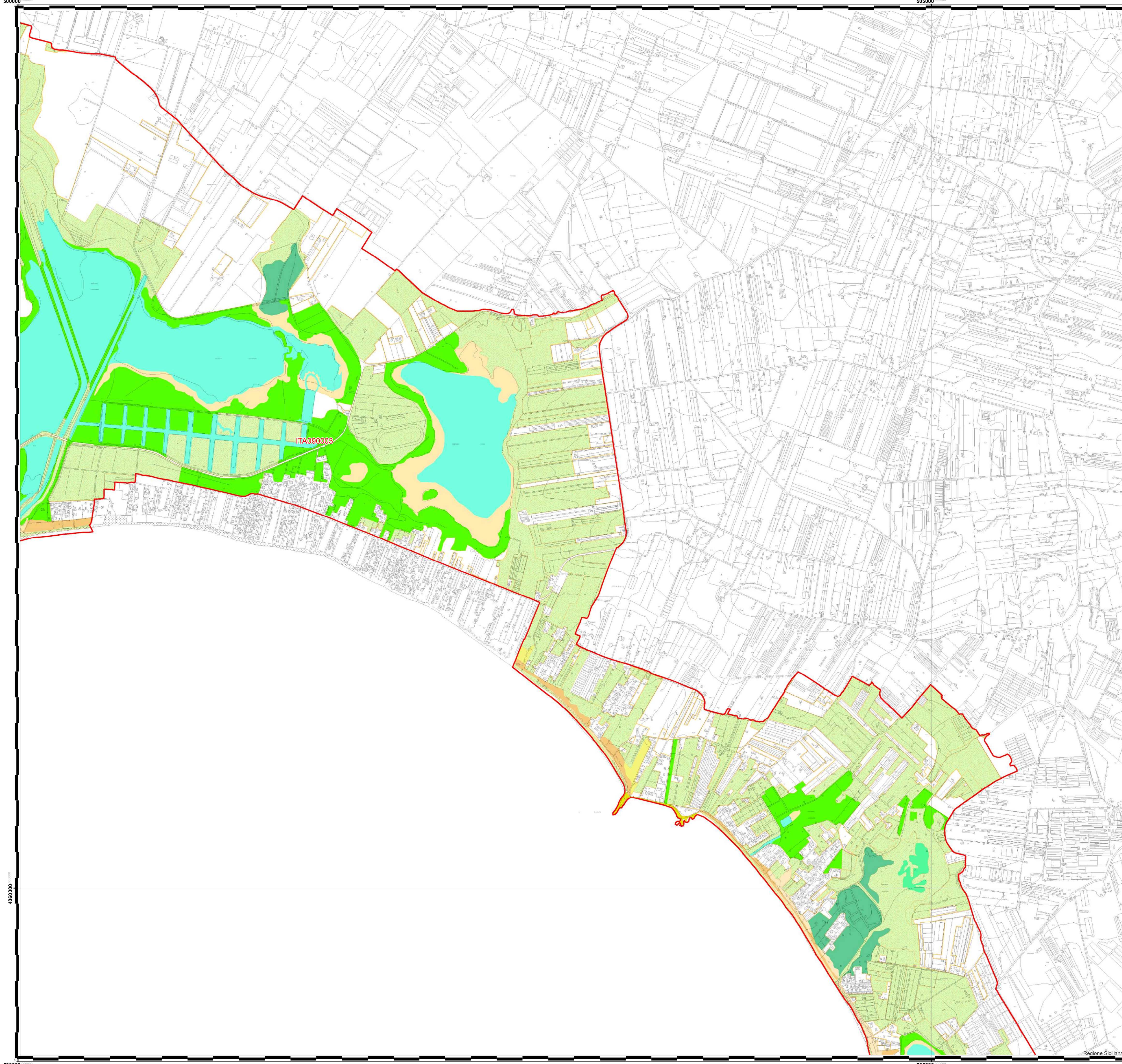
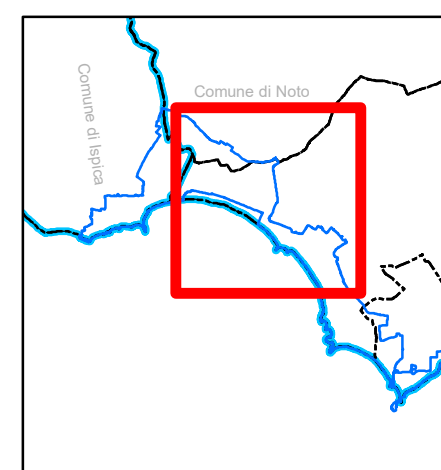
ITA090003
Pantani della Sicilia sud orientale
Tavola 2 di 3
Scala 1:10.000



Gennaio 2026

Legenda

-  1150 - Lagune costiere
-  1240 - Scogliere con vegetazione delle coste mediterranee con Limonium spp. endemici
-  1310 - Vegetazione annua pioniera a Salicornia e altre specie delle zone fangose e sabbiose
-  1410 - Pascoli inondati mediterranei (Juncetalia)
-  1420 - Praterie e fruticeti mediterranei e termo-atlantici (Sarcocometea fruticosi)
-  2110 - Dune mobili embrionali
-  2120 - Dune mobili del cordone litorale con presenza di Ammophila arenaria ("dune bianche")
-  2210 - Dune fisse del litorale del Crucianellion
-  2230 - Dune con prati dei Malcolmietalia
-  2250* - Dune costiere con Juniperus
-  6220* - Percorsi substeplici di graminacee e piante annue dei Thero-Brachypodietea
-  Habitat di specie





REGIONE SICILIANA
Assessorato del territorio
e dell'ambiente

ITA090003

Pantani della Sicilia sud orientale
Tavola 3 di 3
Scala 1:10.000



Gennaio 2026

Legenda

-  1150 - Lagune costiere
-  1240 - Scogliere con vegetazione delle coste mediterranee con Limonium spp. endemici
-  1310 - Vegetazione annua pioniera a Salicornia e altre specie delle zone fangose e sabbiose
-  1410 - Pascoli inondati mediterranei (Juncetalia)
-  1420 - Praterie e fruticeti mediterranei e termo-atlantici (Sarcocometea fruticosi)
-  2110 - Dune mobili embrionali
-  2120 - Dune mobili del cordone litorale con presenza di Ammophila arenaria ("dune bianche")
-  2210 - Dune fisse del litorale del Crucianellon
-  2230 - Dune con prati dei Malcolmietalia
-  2250* - Dune costiere con Juniperus
-  6220* - Percorsi substepici di graminacee e piante annue dei Thero-Brachypodietea
-  Habitat di specie

