



REGIONE SICILIANA  
Assessorato del territorio  
e dell'ambiente

**ITA090023**

**Monte Lauro**

Tavola 1 di 2

Scala 1:10.000

MAR TIRRENO

Isole Eolie

Isole Egadi

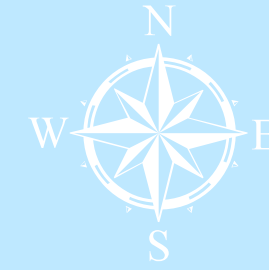
PALERMO

Pantelleria

MEDITERRANEO

MAR IONIO

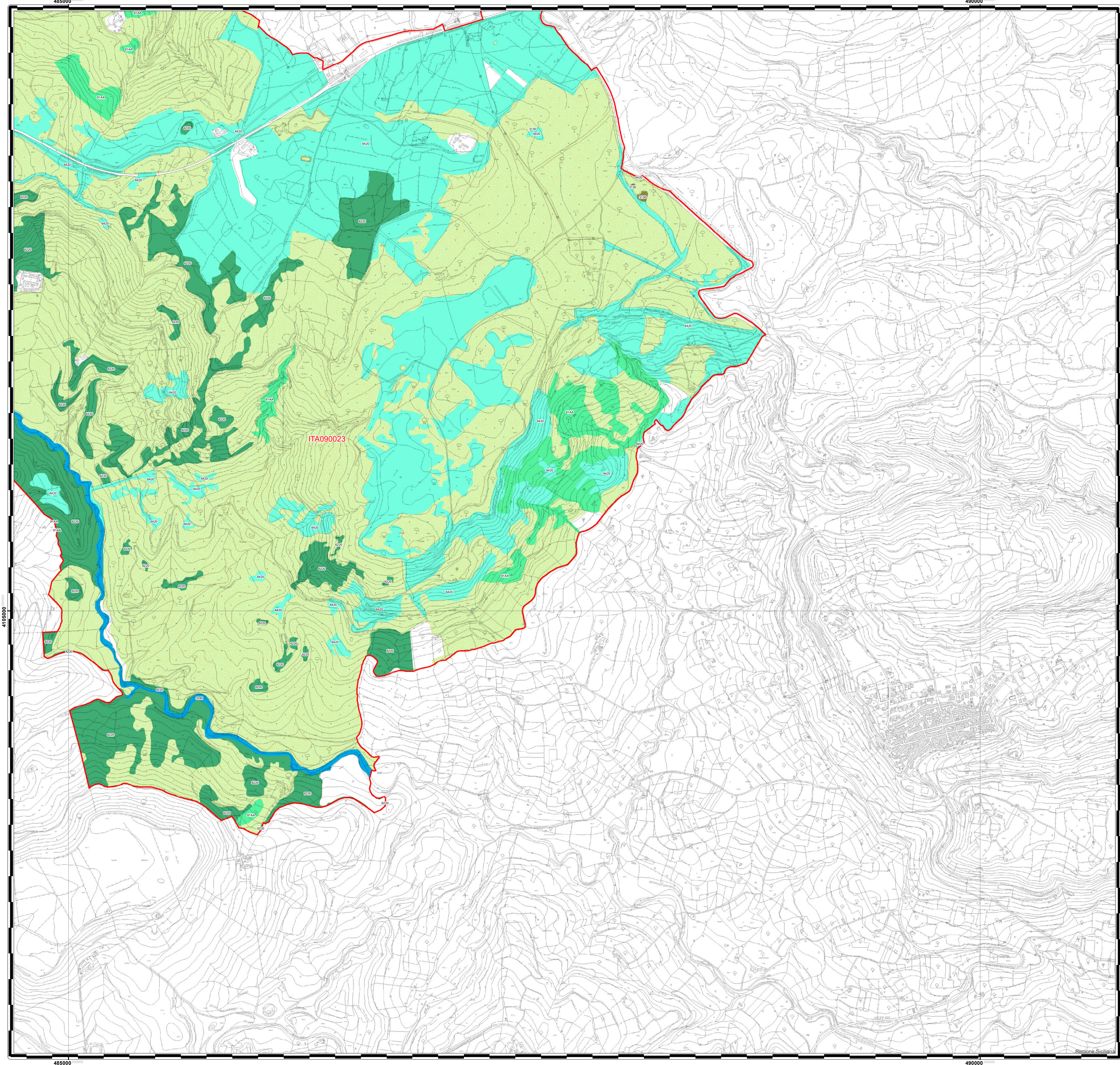
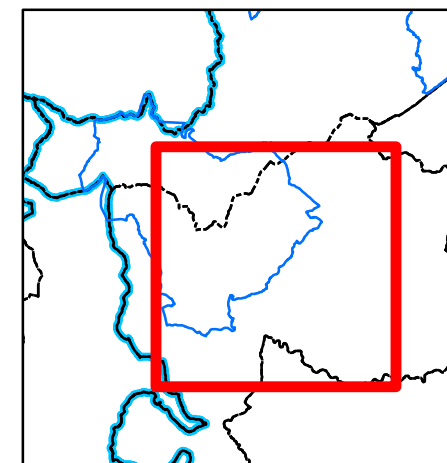
Lampedusa



Gennaio 2026

### Legenda

- 3130 - Acque stagnanti, da oligotrofe a mesotrofe, con vegetazione dei Littorelletea uniflorae e/o degli Isoeto-Nanojuncetea
- 3280 - Fiumi mediterranei a flusso permanente con il Paspalo-Agrostidion e con filari ripari di Salix e Populus alba
- 6220\* - Percorsi substeppici di graminacee e piante annue dei Thero-Brachypodietea
- 6420 - Praterie umide mediterranee con piante erbacee alte del Molinio-Holoschoenion
- 91AA\* - Boschi orientali di Quercia bianca
- Habitat delle specie





REGIONE SICILIANA  
Assessorato del territorio  
e dell'ambiente

**ITA090023**

**Monte Lauro**

Tavola 2 di 2

Scala 1:10.000

MAR TIRRENO

Isole Eolie

Isole Egadi

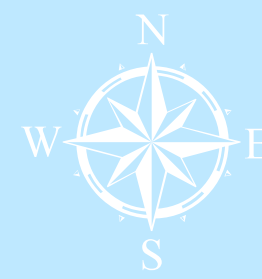
PALERMO

Pantelleria

MEDITERRANEO








MAR IONIO

Lampedusa



Gennaio 2026

### Legenda

-  3130 - Acque stagnanti, da oligotrofe a mesotrofe, con vegetazione dei Littorelletea uniflorae e/o degli Isoeto-Nanojuncetea
-  3150 - Laghi eutrofici naturali con vegetazione del Magnopotamion o Hydrocharition
-  3280 - Fiumi mediterranei a flusso permanente con il Paspalo-Agrostidion e con filari ripari di Salix e Populus alba
-  6220\* - Percorsi substeplici di graminacee e piante annue del Thero-Brachypodietea
-  6420 - Praterie umide mediterranee con piante erbacee alte del Molinio-Holoschoenion
-  91AA\* - Boschi orientali di Quercia bianca
-  Habitat delle specie

