

DATI TECNICI FUNZIONALI

INTERFERENZE STRADALI, FERROVIARIE E FLUVIALI	12
PROFONDITA' DI INTERRAMENTO	11
PROGRESSIVA (km)	10
INTERFERENZE VARIE	9
PUNTI DI MISURA - GIUNTI DIELETRICI	8
SFIATI	7
OPERE DI PROTEZIONE MECCANICA	6
PEZZI SPECIALI IN LINEA	5
TUBAZIONE	4
FUNZIONI DEL "PUNTO"	3
DISEGNI DI DETTAGLIO E SEZIONI	2
CONFINI AMMINISTRATIVI	1

**DATI DI COSTRUZIONE**  
 PRESSIONE DI PROGETTO 75 bar  
 PRESSIONE MASSIMA DI ESERCIZIO 75 bar  
 GRADO DI UTILIZZAZIONE DICHIARATO f = 0,57

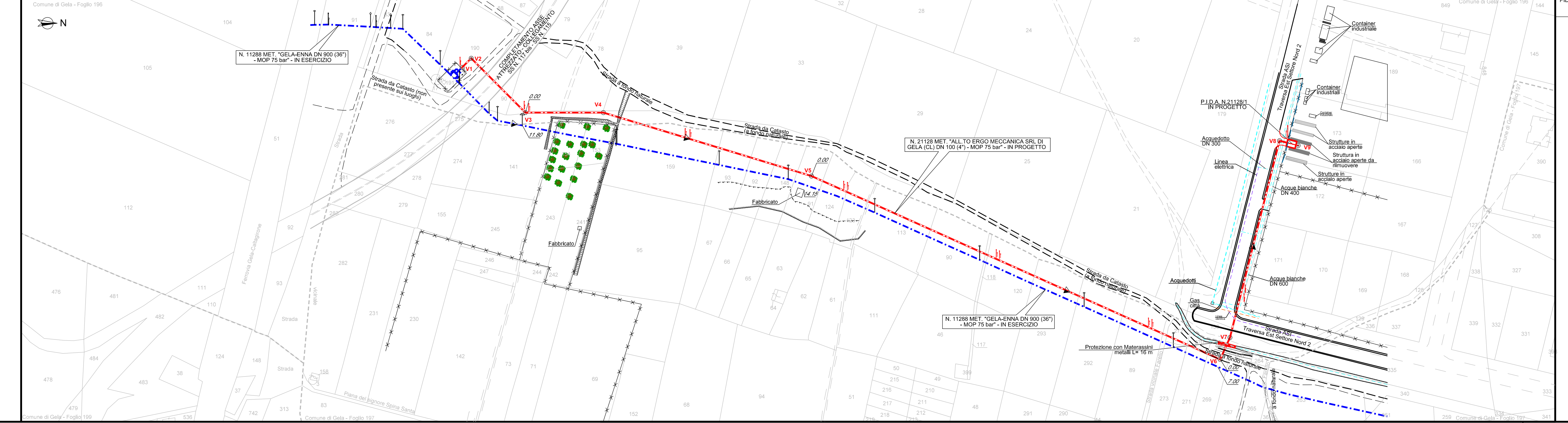
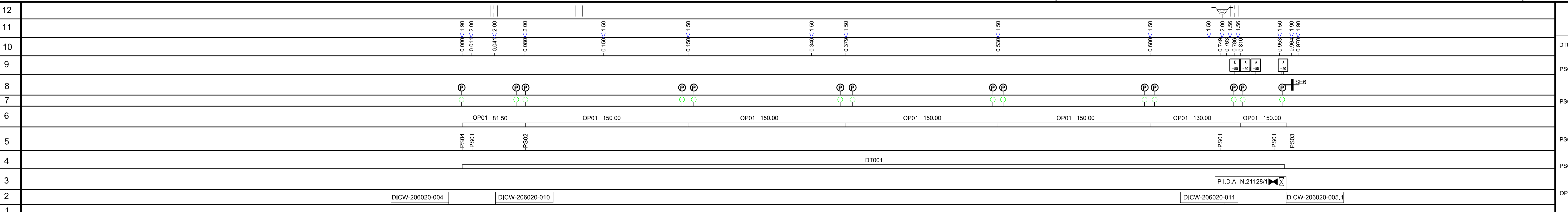
REALIZZATO IN CONFORMITA' AL D.M. 17/04/2008

**DATI GENERALI**

DN 100 (UNIEN) SP 5.2mm L=961.63 m

LUNGHEZZA TOTALE 970.60 m

FASE EMISSIONE Per permessi



**TABELLA ANNOTAZIONI**

DT001	Tubo di Acciaio DN 100 Sp. 5.20 mm Grado L360 MB secondo UNI/EN secondo tab. A.01.01.08	L=961.63 m
PS01	Curva di Acciaio 3DN DN 100 - 90° Grado L360 MB secondo UNI/EN secondo tab. A.01.20.01.01 rivestimento in polietilene	n.3 Sviluppo totale 1.437 m
PS02	Curva di Acciaio 3DN DN 100 - 45° Grado L360 MB secondo UNI/EN secondo tab. A.01.20.01.01 rivestimento in polietilene	n.1 Sviluppo totale 0.329m
PS03	Giunto monoblocco in acciaio per gasdotti, tipo SE 6 GASD B.02.08.04.06	N. 1
PS04	Riduzione concentrica in acciaio per gasdotti DN 150 (6") x DN 100 (4") GASD A.03.01.03	N. 1
OP01	Tubi di protezione DN 200 per gasdotti DN 100 sp. 5.20 mm secondo tab. A.01.01.08	Sviluppo totale 961.50 m
PIDA		Sviluppo totale 7.20 m

**Legenda oggetti in fincatura**

**SIMBOLOGIA IN FINCATURA DEI PUNTI IMPIANTISTICI ED IMPIANTI DI LINEA**

☒	Punto di intercettazione di linea (PIL)
☒	Punto di intercettazione di derivazione importante (PID)
☒	Punto di intercettazione di derivazione importante con discaggio di allacciamento (PIDAD)
☒	Punto di intercettazione di derivazione con stacco da PIL (PIDS)
☒	Punto di intercettazione di derivazione con stacco da PIL e doppia alimentazione (PIDS/A)
☒	Punto di intercettazione di derivazione semplice con stacco da linea (PIDS/C)
☒	Punto di intercettazione di derivazione con stacco da PIL con discaggio di allacciamento (PIDA)
☒	Punto di intercettazione con discaggio di allacciamento (PIDAC)
☒	Punto predisposto per il discaggio di allacciamento (PPDA)
☒	Stazione predisposta al lancio alla ricezione del PIG (PLRP e PLRPD)
☒	Punto di scarico isolato (PSI)
☒	Punto di spurgo (PSPU)
☒	Punto di segnalazione PIGS (PSP)
☒	Punto di sezionamento elettrico (Giunto dielettrico)
☒	Punto di interramento e Stacco By-Pass (PSB)
☒	Impianto di linea

**SIMBOLOGIA IN FINCATURA DELLE INTERFERENZE**

☒	Strada
☒	Ponte sospeso
☒	Subalveo
☒	Tubo armato
☒	Tubo armato Struttura Rigida
☒	Travata in C.L.S.
☒	Travata metallica
☒	Tubo libero ad arco
☒	Azzaramento
☒	Inglobato in ponte
☒	Tubo libero con pile
☒	Tubo libero senza pile
☒	Percorrenza in alveo
☒	Posato sul fondo
☒	Funivia
☒	Ferrovia
☒	Vario

**Interferenze Varie**

☒	Condotta SRG in sovrapposizione
☒	Condotta SRG in sottoposizione

**Legenda oggetti**

Condotta:

---	in progettazione (tracciato di progetto)
---	da riutilizzare (tracciato di progetto)
---	da dismettere - Recuperata
---	da dismettere - AE/ANE
---	in esercizio
---	in progettazione di altre "Opere del Progetto"

Vertici e picchetti

Tubazioni accessorie:

---	in progetto
---	da riutilizzare
---	da dismettere
---	in esercizio

Punti di linea:

---	in progettazione (tracciato di progetto)
---	da riutilizzare (tracciato di progetto)
---	da dismettere
---	in esercizio

Tappi e Setti

Trenchless

Gallerie e Mini-Microtunnel

Protezione condolla:

---	in gunita
---	in cunicolo
---	in altro tipo di protezione
---	in tubo di protezione

Depositi

Piazzole

Giunti Dielettrici

Caposaldi

Cippi di riferimento

Aree Impiantistiche:

---	in progetto e da riutilizzare
---	da dismettere
---	in esercizio

Sfiati

Cartelli segnalatori:

---	di linea
---	indicatori
---	visibilità aerea

Limiti amministrativi:

---	Fogli catastali
---	Particelle catastali
---	Regioni
---	Province
---	Comuni

Dreni

Scarichi dreni

Pozzi drenanti

Stabilizzazioni superficiali - Opere di contenimento - Regimazioni idrauliche

Ripristini vegetazionali - inerbimenti

Contenitori PE

---	piantagioni
---	cassetta a piantana
---	cassetta di controllo
---	armadio di controllo
---	armadio PPC

Anodi

Dispensori Orizzontali

Dispensori Verticali

Altre reti di terzi

---	cavi interrati
---	condotta interrata
---	linee aeree
---	linee ferrate

Elettrodi

Pali:

---	in legno
---	traffici
---	in ferro
---	in cemento armato

Integrazioni Planimetriche: (in progettazione - esistente)

---	cippo di confine
---	Puntale Generico
---	Areale Fabbricato
---	Areale Generico esistente
---	corso d'acqua
---	ferroviaria
---	muro/recinzione
---	scarparata
---	strada
---	teleferica

Documenti di Dettaglio

Sezioni di Dettaglio

Limite Tavole di Stampa

Strade:

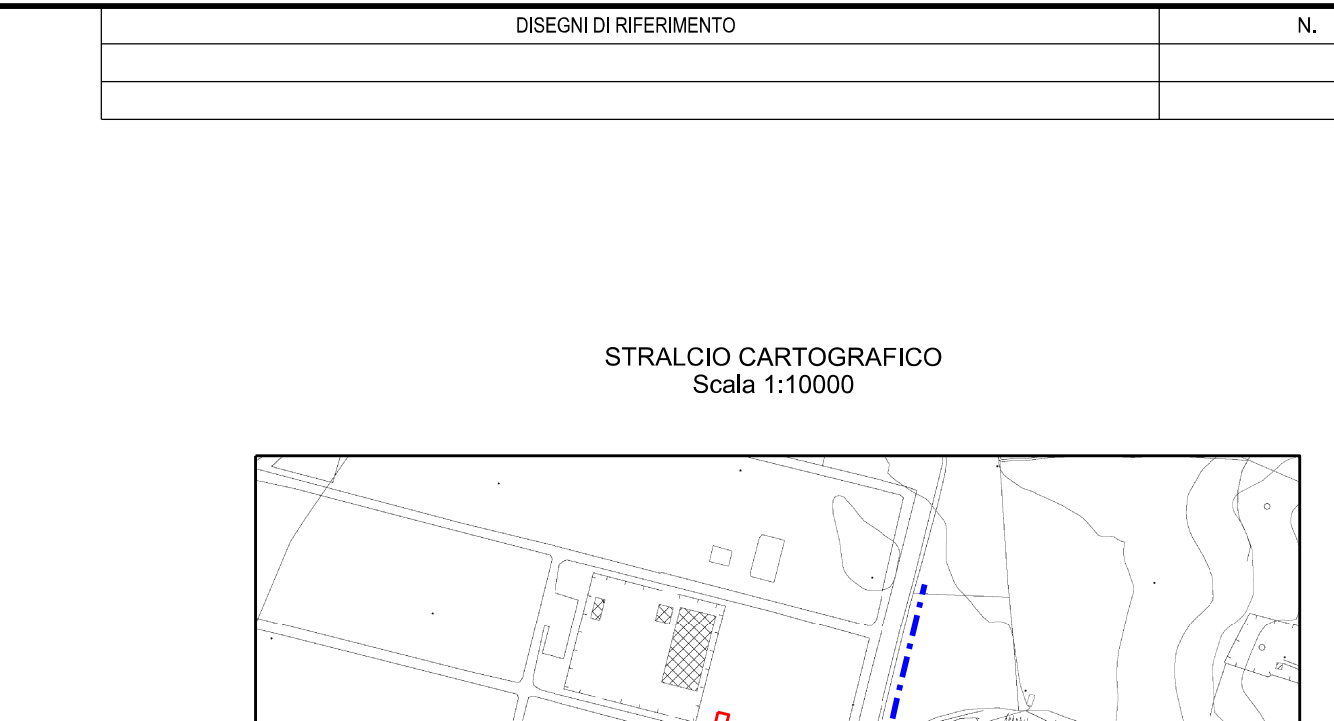
---	accesso impianti
---	pila provvisoria
---	adeguamento strada esistente

Etichette con relativo riporto:

Profondità:

---	Rilevata
---	Progettata

Il presente disegno e' di proprieta' aziendale - La Societa' tutelera' i propri diritti a termine di legge.



2	27/05/2024	Emissione per permessi	Laudani N.	Di Biasi N.	Lo Faro S.
1	27/02/2024	Emissione per commenti bozza (AU)	Leotta M.	Di Biasi N.	Lo Faro S.
0	07/02/2024	Emissione per commenti	Leotta M.	Di Biasi N.	Lo Faro S.

REV DATA DESCRIZIONE ELABORATO VERIFICATO APPROVATO

Proprietario

Disegno

DSIC-206020- 003

COMUNE DI GELA (CL)

N. 21128 MET. "ALL TO ERGO MECCANICA SRL DI GELA (CL) DN 100 (4") - MOP 75 bar"

Revisione 2

Comm. NQ/R21223/L01

Cod. tec. 21128

PLANIMETRIA CATASTALE

Scale : 1: 2000